

SIGNOS CONVENCIONALES

- CARRETERA - HITO KILOMÉTRICO.
- CAMINO CARRETERO.
- SENDA.
- FERROCARRIL.
- MURO, PARED O TAPIA.
- MURO DE CONTENCIÓN.
- ALAMBRA, CIERCA METÁLICA.
- VÉRTICE GEODÉSICO 1º, 2º Y 3º ORDEN.
- VÉRTICE TOPOGRÁFICO - PUNTO DE APOYO.
- LÍMITE DE PROVINCIA.
- LÍMITE DE TÉRMINO MUNICIPAL.
- LÍMITE DE PARCELA.
- LÍMITE DE CULTIVO.
- EDIFICIO PÚBLICO O SINGULAR.
- EDIFICIO PRIVADO.
- EDIFICIO EN CONSTRUCCIÓN.
- DESAGÜE - ARROYO.
- ACEQUIA.
- CANAL.
- MANANTIAL - FUENTE - POZO.
- PISCINA - ESTANQUE - TRANSFORMADOR.
- TORRE METÁLICA - POSTE - FAROLA.
- CURVAS DE NIVEL - COTA.
- CURVA DE DEPRESIÓN.
- SETO VIVO.
- MASA DE ARBOLES.
- LÍNEA ELÉCTRICA, ALTA TENSIÓN.
- LÍNEA ELÉCTRICA, MEDIA TENSIÓN.
- LÍNEA ELÉCTRICA, BAJA TENSIÓN.
- LÍNEA TELEFÓNICA.
- LÍMITE SECTORES / UNIDADES DE EJECUCIÓN SISTEMAS GENERALES.
- LÍMITE EDIFICACIÓN AUTÓVIA / CARRETERAS.
- VÍAS PECUARIAS.

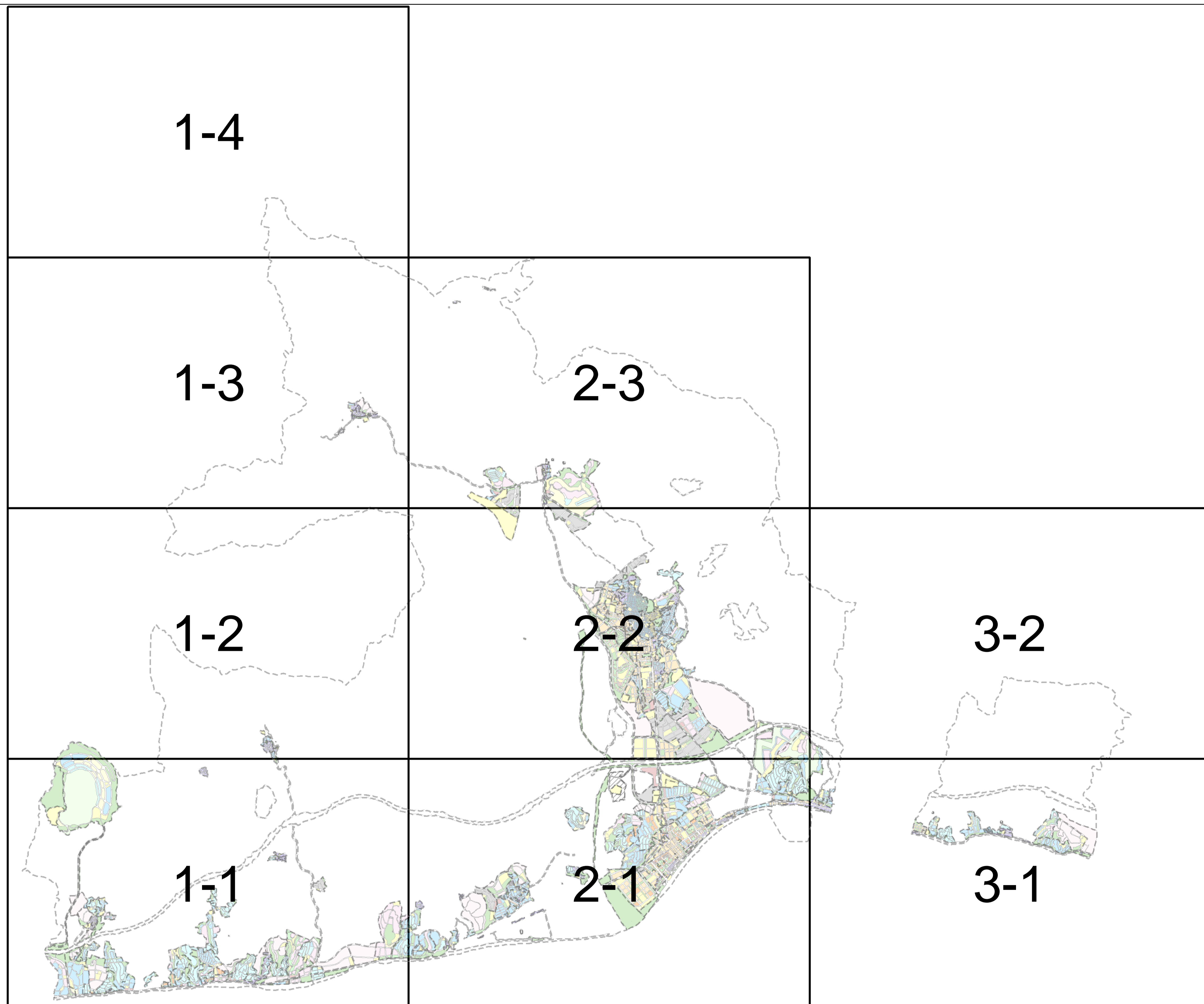
USOS DEL SUELO

- S. SECANO
- R. REGADO
- H. HUERTA
- V. VIÑEDO
- P. FRUTALES
- O. OLIVAR
- E. ERIAL
- PE. PRADOS Y DEHESAS
- Mb. MONTE BAJO
- Ma. MONTE ALTO

INFORMACIÓN CARTOGRÁFICA

PROYECCIÓN U.T.M. H300 30N
 ELIPSOIDE INTERNACIONAL DATUM POSTDAM
 ALTITUDES REFERIDAS AL NIVEL
 MEDIO DEL MAR EN ALICANTE
 COORDENADAS RECTANGULARES U.T.M.
 VUELO FOTOGRAMÉTRICO REALIZADO POR TASA S.A.
 EN AGOSTO DE 1987
 ARRIJO DE CAMPO REALIZADO POR INTOPSA
 EN DICIEMBRE DE 1987
 RESTITUCIÓN: FEBRERO DE 1988
 REVISIÓN DE CAMPO: MARZO DE 1988
 DIBUJO REALIZADO: JULIO DE 1988

ANTECEDENTES



CLASIFICACIÓN DEL SUELO		
SUELO URBANO	CONSOLIDADO	SUC
	NO CONSOLIDADO	SUNC
SUELO URBANIZABLE	ORDENADO	SUO
	SECTORIZADO	SUS
	NO SECTORIZADO	SUNS
SUELO NO URBANIZABLE	COMÚN	SNU
	DE ESPECIAL PROTECCIÓN	SNUP
	HÁBITAT RURAL DISEMINADO	SNUD
SISTEMAS GENERALES		
SISTEMA GENERAL DE ESPACIOS LIBRES		SGEL
SISTEMA GENERAL DE EQUIPAMIENTO		SGE
SISTEMA GENERAL DE RED VIARIA		SGV
SISTEMA GENERAL DE INFRAESTRUCTURA TÉCNICA		SGT

CALIFICACIÓN DEL SUELO			
SISTEMA VIARIO			
SISTEMA TÉCNICO	ST		
ESPACIOS LIBRES PÚBLICOS	EL		
ESPACIOS LIBRES PRIVADOS	EL Priv.		
EQUIPAMIENTOS PRIVADOS	E Priv.		
CAMPO DE GOLF	ED Priv.		
EQUIPAMIENTOS PÚBLICOS	DEPORTIVO	ED	
	EDUCATIVO	EE	
	SOCIAL	ES	
	GENERAL	EG	
COMUNICACIONES	EC		
RESIDENCIAL	RESIDENCIAL (USO GLOBAL)	R	
	UNIFAMILIAR AISLADA	LIAS	
	UNIFAMILIAR ADOSADA	LIAD	
	MANZANA CERRADA	MC	
	ORDENACIÓN ABIERTA	OA	
	CENTRO	C	
	CIUDAD JARDÍN	CJ	
	COLONIA TRADICIONAL POPULAR	CTP	
	LA VILLA	V	
	EL ARRABAL	A	
CRECIMIENTOS HISTÓRICOS	CH		
COMERCIAL	COMERCIAL	CO	
	INDUSTRIAL	IND	
	PROTECCIÓN INTEGRAL		
	PROTECCIÓN ARQUITECTÓNICA		
BIEN DE INTERÉS CULTURAL (BIC)			
COSTAS	DESLINDE MARÍTIMO-TERRESTRE		
	SERVIDUMBRE DE PROTECCIÓN		

DENOMINACIÓN TOPONÍMICA
A = ALMAYATE
B = BENJURAFE
C = CALETA DE VÉLEZ
CA = CAJIZ
CH = CHILCHES
L = LAGOS
M = MEZQUILLILLA
T = TORRE DEL MAR
TR = TRIANA
TRA = TRAPICHE
VM = VÉLEZ MÁLAGA

EXCMO. AYUNTAMIENTO DE VÉLEZ MÁLAGA

PLAN GENERAL DE ORDENACIÓN URBANÍSTICA
ADAPTACIÓN A LA L.O.U.A.

 Denominación: ESQUEMA DE HOJAS	Plano: A/B	Escala: 1:10.000
GERENCIA MUNICIPAL DE URBANISMO	Fecha: Octubre 2008	Hoja nº:
EQUIPO DIRECTOR: RAFAEL PELÁEZ MARTÍN / MARTA ARIAS GONZÁLEZ		