

SIGNOS CONVENCIONALES

- CARRETERA - HITO KILOMÉTRICO.
- CAMINO CARRETERO.
- SENDA.
- FERROCARRIL.
- MURO, PARED O TAPIA.
- MURO DE CONTENCIÓN.
- ALAMBRA, CERCAS METÁLICAS.
- VÉRTICE GEODÉSICO 1º, 2º Y 3º ORDEN.
- VÉRTICE TOPOGRÁFICO - PUNTO DE APOYO.
- LIMITE DE PROVINCIA.
- LIMITE DE TÉRMINO MUNICIPAL.
- LIMITE DE PARCELA.
- LIMITE DE CULTIVO.
- EDIFICIO PÚBLICO O SINGULAR.
- EDIFICIO PRIVADO.
- EDIFICIO EN CONSTRUCCIÓN.
- DESAGÜE - ARROYO.
- ACEQUIA.
- CANAL.
- MANANTIAL - FUENTE - POZO.
- PISCINA - ESTANQUE - TRANSFORMADOR.
- TORRE METÁLICA - POSTE - FAROLA.
- CURVAS DE NIVEL - COTA.
- CURVA DE DEPRESIÓN.
- SETO VIVO.
- MASA DE ÁRBOLES.
- LÍNEA ELÉCTRICA, ALTA TENSIÓN.
- LÍNEA ELÉCTRICA, MEDIA TENSIÓN.
- LÍNEA ELÉCTRICA, BAJA TENSIÓN.
- LÍNEA TELEFÓNICA.
- LIMITE SECTORES / UNIDADES DE EJECUCIÓN SISTEMAS GENERALES.
- LIMITE EDIFICACIÓN AUTÓVIA / CARRETERAS.
- MAS PECUARIAS.

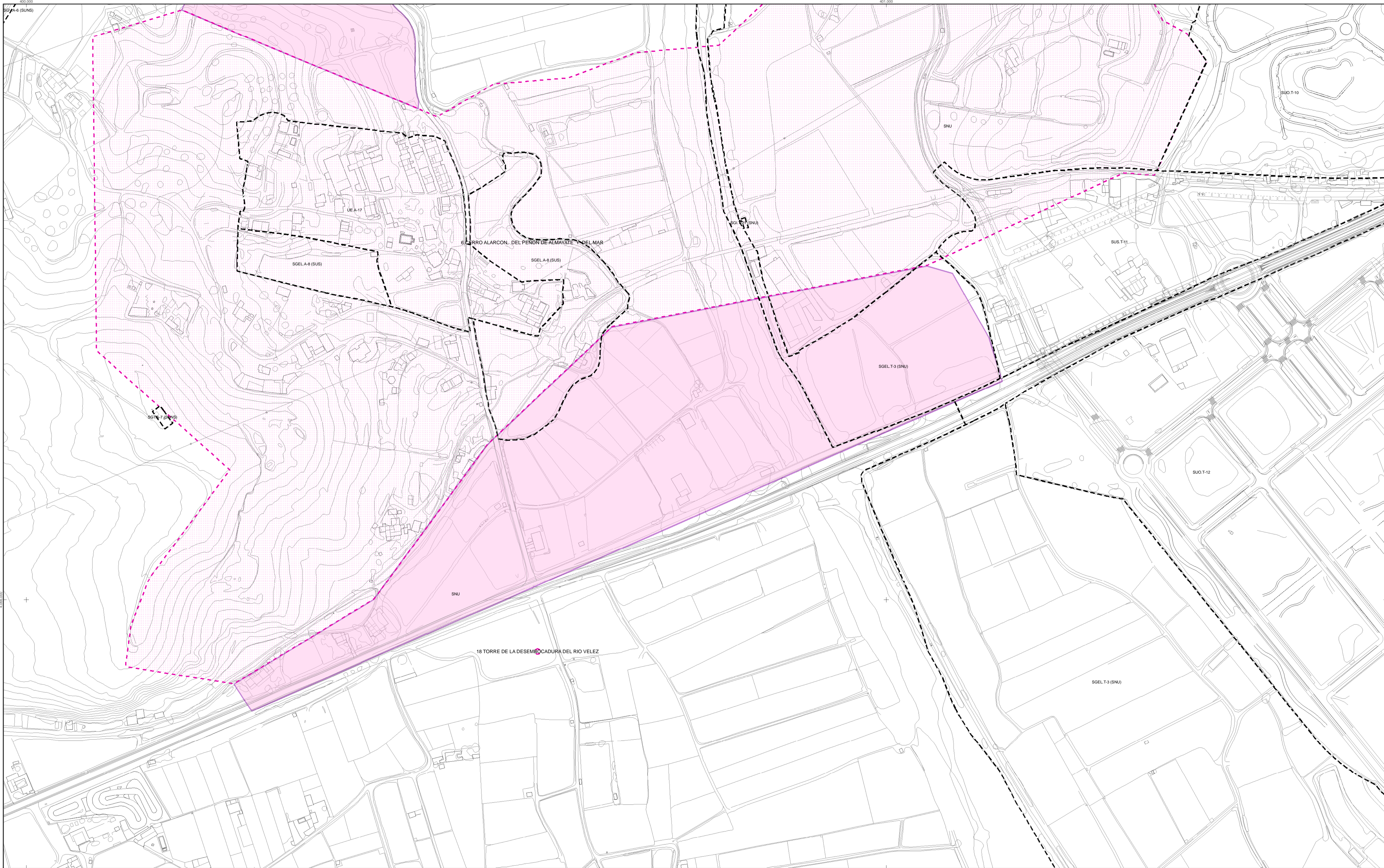
USOS DEL SUELO

- S. SECANO
- R. REGADO
- H. HUERTA
- V. VIÑEDO
- FR. FRUTALES
- O. OLIVAR
- E. ERIAL
- PR. PRADOS Y DEHESAS
- MB. MONTE BAJO
- MA. MONTE ALTO

INFORMACIÓN CARTOGRÁFICA

PROYECCIÓN U.T.M. HUSO 30N
 ELIPSOIDE INTERNACIONAL DATUM POSTDAM
 ALTITUDES REFERIDAS AL NIVEL
 MEDIO DEL MAR EN ALICANTE
 COORDENADAS RECTANGULARES U.T.M.
 VUELO FOTOGRAFAMÉTRICO REALIZADO POR TABA S.A.
 EN AGOSTO DE 1997
 APOYO DE CAMPO REALIZADO POR INTORSA
 EN DICIEMBRE DE 1997
 RESTITUCIÓN: FEBRERO DE 1998
 REVISIÓN DE CAMPO: MARZO DE 1998
 DIBUJO REALIZADO: JULIO DE 1998

ANTECEDENTES

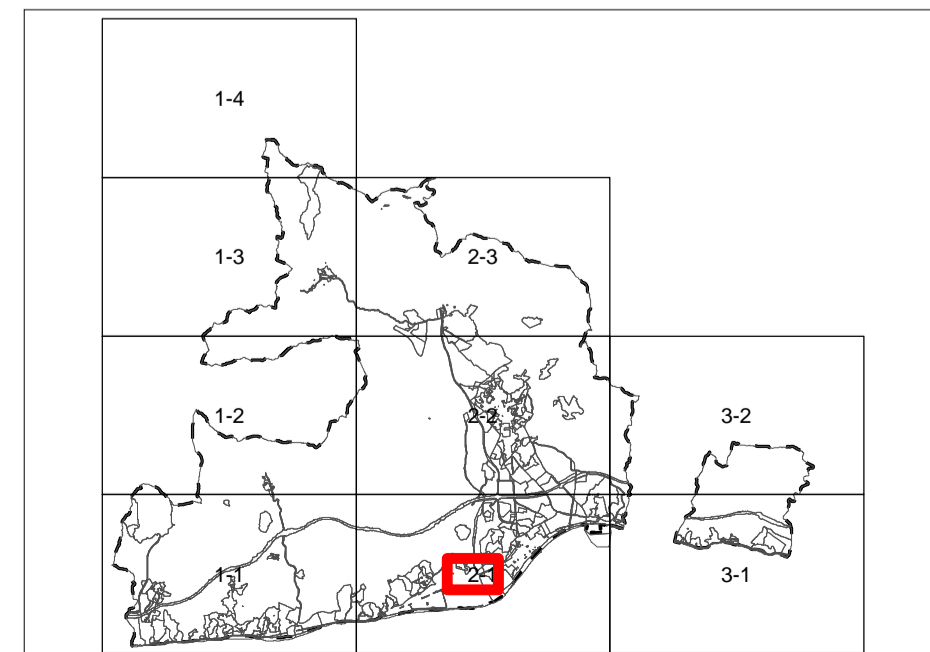


LEYENDA

- BIC: BIEN DE INTERES CULTURAL "CENTRO HISTORICO"
- BIC: BIEN DE INTERES CULTURAL
- ENTORNO BIC
- BIEN DE CATALOGACION GENERAL
- PROTEGIDOS POR P.G.O.U.

DENOMINACIÓN TOponIMICA

- A = ALMAYATE
- B = BENAJARAFE
- C = CALETA DE VELEZ
- CA = CAJIZ
- CH = CHILCHES
- L = LAGOS
- M = MEZQUITILLA
- T = TORRE DEL MAR
- TR = TRIANA
- TRA = TRAPICHE
- VM = VELEZ MÁLAGA



EXCMO. AYUNTAMIENTO DE VELEZ MÁLAGA

PLAN GENERAL DE ORDENACIÓN URBANÍSTICA ADAPTACIÓN A LA L.O.U.A.

	Denominación: AFECCIONES BIENES INCLUIDOS EN EL CATALOGO GENERAL DE PATRIMONIO HISTORICO DE ANDALUCIA	Plano: B-1
	GERENCIA MUNICIPAL DE URBANISMO	Escala: 1:2.000
EQUIPO DIRECTOR: RAFAEL PELÁEZ MARTÍN / MARTA ARIAS GONZÁLEZ	Fecha: Abril 2009	Hoja nº: 6