

**SIGNOS CONVENCIONALES**

- CARRETERA - HITO KILOMÉTRICO.
- CAMINO CARRETERO.
- SENDA.
- FERROCARRIL.
- MURO, PARED O TAPIA.
- MURO DE CONTENCIÓN.
- ALAMBRADE, CERCIA METÁLICA.
- △ VÉRTICE GEODÉSICO 1<sup>a</sup>, 2<sup>a</sup> Y 3<sup>a</sup> ORDEN.
- △ VÉRTICE TOPOGRÁFICO - PUNTO DE APOYO.
- LÍMITE DE PROVINCIA.
- LÍMITE DE TÉRMINO MUNICIPAL.
- LÍMITE DE PARCELA.
- LÍMITE DE CULTIVO.
- EDIFICIO PÚBLICO O SINGULAR.
- EDIFICIO PRIVADO.
- EDIFICIO EN CONSTRUCCIÓN.
- DESAGÜE - ARROYO.
- ACEDUA.
- CANAL.
- MANANTIAL - FUENTE - POZO.
- PISCINA - ESTANQUE - TRANSFORMADOR.
- TORRE METÁLICA - POSTE - FAROLA.
- CURVAS DE NIVEL - COTA.
- CURVA DE DEPRESIÓN.
- SETO VIVO.
- MASA DE ARBOLES.
- LÍNEA ELÉCTRICA, ALTA TENSIÓN.
- LÍNEA ELÉCTRICA, MEDIA TENSIÓN.
- LÍNEA ELÉCTRICA, BAJA TENSIÓN.
- LÍNEA TELEFÓNICA.
- LÍMITE SECTORES / UNIDADES DE EJECUCIÓN SISTEMAS GENERALES.
- LÍMITE EDIFICACIÓN AUTÓVIA / CARRETERAS.
- VÍAS PECUARIAS.

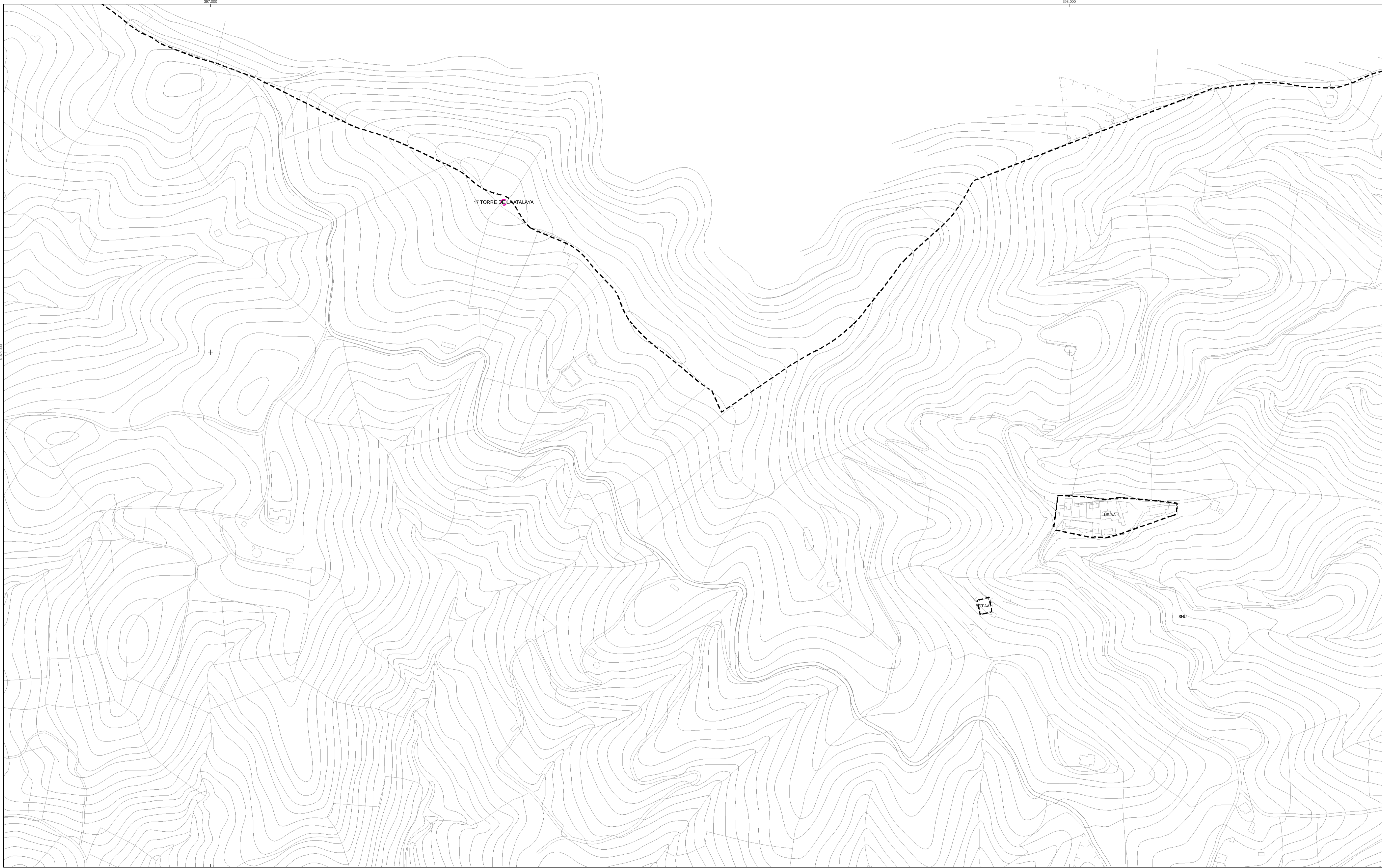
**USOS DEL SUELO**

- S. SECANO
- R. REGADIO
- H. HUERTA
- V. VIÑEDO
- FR. FRUTALES
- O. OLIVAR
- E. ERIAL
- PR. PRADOS Y DEHESAS
- MB. MONTE BAJO
- MA. MONTE ALTO

**INFORMACIÓN CARTOGRÁFICA**

PROYECCIÓN U.T.M. HUSO 30N  
 ELIPSOIDE INTERNACIONAL DATUM POSIDAM  
 ALTITUDES REFERIDAS AL NIVEL  
 MEDIO DEL MAR EN ALCANTARTE  
 COORDENADAS RECTANGULARES U.T.M.  
 VUELO FOTOGRAFÉMICO REALIZADO POR TABA S.A.  
 EN AGOSTO DE 1997  
 APOYO DE CAMPO REALIZADO POR INTORSA  
 EN DICIEMBRE DE 1997  
 RESTITUCIÓN - FEBRERO DE 1998  
 REVISIÓN DE CAMPO - MARZO DE 1998  
 DIBUJO REALIZADO - JULIO DE 1998

**ANTECEDENTES**

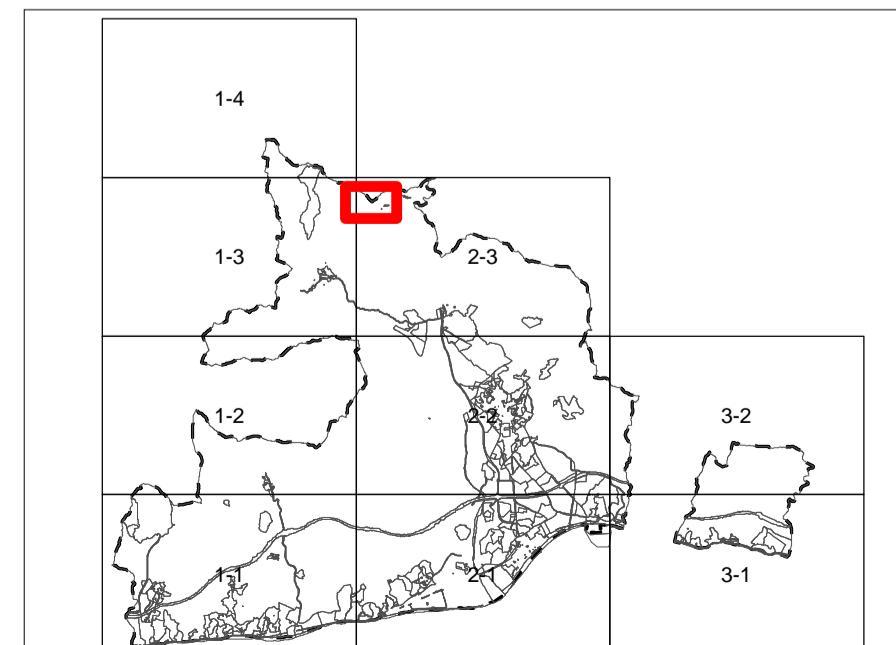


**LEYENDA**

- BIC: BIEN DE INTERES CULTURAL "CENTRO HISTORICO"
- BIC: BIEN DE INTERES CULTURAL
- ENTORNO BIC
- BIEN DE CATALOGACION GENERAL
- PROTEGIDOS POR P.G.O.U.

**DENOMINACIÓN TOPONIMICA**

- A = ALMAYATE
- B = BENAJARAFE
- C = CALETA DE VÉLEZ
- CA = CAJIZ
- CH = CHILCHES
- L = LAGOS
- M = MEZQUITILLA
- T = TORRE DEL MAR
- TR = TRIANA
- TRA = TRAPICHE
- VM = VÉLEZ MÁLAGA



**EXCMO. AYUNTAMIENTO DE VÉLEZ MÁLAGA**

**PLAN GENERAL DE ORDENACIÓN URBANÍSTICA  
ADAPTACIÓN A LA L.O.U.A.**

	Denominación: AFECCIONES BIENES INCLUIDOS EN EL CATALOGO GENERAL DE PATRIMONIO HISTORICO DE ANDALUCIA	Plano: <b>B-1</b>
	GERENCIA MUNICIPAL DE URBANISMO	Escala: 1:2.000
EQUIPO DIRECTOR: RAFAEL PELÁEZ MARTÍN / MARTA ARIAS GONZÁLEZ		Fecha: Abril 2009
		Hoja nº: 8