

SIGNOS CONVENCIONALES

- CARRETERA - HITO KILOMÉTRICO.
- CAMINO CARRETERO.
- SENDA.
- FERROCARRIL.
- MURO, PARED O TAPIA.
- MURO DE CONTENCIÓN.
- ALAMBRADE, CERCIA METÁLICA.
- △ VÉRTICE GEODÉSICO 1^a, 2^a Y 3^a ORDEN.
- △ VÉRTICE TOPOGRÁFICO - PUNTO DE APOYO.
- LIMITE DE PROVINCIA.
- LIMITE DE TÉRMINO MUNICIPAL.
- LIMITE DE PARCELA.
- LIMITE DE CULTIVO.
- EDIFICIO PÚBLICO O SINGULAR.
- EDIFICIO PRIVADO.
- EDIFICIO EN CONSTRUCCIÓN.
- DESAGÜE - ARROYO.
- ACEQUIA.
- CANAL.
- MANANTIAL - FUENTE - POZO.
- PISCINA - ESTANQUE - TRANSFORMADOR.
- TORRE METÁLICA - POSTE - FAROLA.
- CURVAS DE NIVEL - COTA.
- CURVA DE DEPRESIÓN.
- SETO VIVO.
- MASA DE ARBOLES.
- LÍNEA ELÉCTRICA, ALTA TENSIÓN.
- LÍNEA ELÉCTRICA, MEDIA TENSIÓN.
- LÍNEA ELÉCTRICA, BAJA TENSIÓN.
- LÍNEA TELEFÓNICA.
- LIMITE SECTORES / UNIDADES DE EJECUCIÓN SISTEMAS GENERALES.
- LIMITE EDIFICACIÓN AUTÓVIA / CARRETERAS.
- VAS PECUARIAS.

USOS DEL SUELO

- S. SECANO
- R. REGADIO
- H. HUERTA
- V. VIÑEDO
- FR. FRUTALES
- O. OLIVAR
- E. ERIAL
- PR. PRADOS Y DEHESAS
- MB. MONTE BAJO
- MA. MONTE ALTO


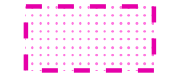



INFORMACIÓN CARTOGRÁFICA

PROYECCIÓN U.T.M. HUSO 30N
 ELIPSOIDE INTERNACIONAL DATUM POSTDAM
 ALTITUDES REFERIDAS AL NIVEL
 MEDIO DEL MAR EN ALICANTE
 COORDENADAS RECTANGULARES U.T.M.
 VUELO FOTOGRAMÉTRICO REALIZADO POR TASA S.A.
 EN AGOSTO DE 1997
 APOYO DE CAMPO REALIZADO POR INTORSA
 EN DICIEMBRE DE 1997
 RESTITUCIÓN - FEBRERO DE 1998
 REVISIÓN DE CAMPO - MARZO DE 1998
 DIBUJO REALIZADO - JULIO DE 1998

ANTECEDENTES

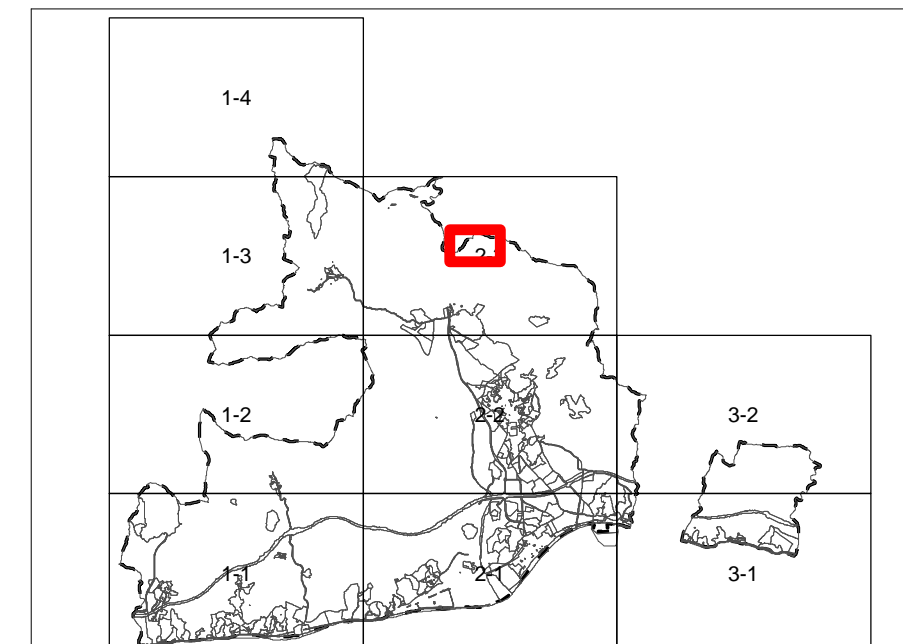


LEYENDA

-  BIC: BIEN DE INTERES CULTURAL "CENTRO HISTORICO"
-  BIC: BIEN DE INTERES CULTURAL
-  ENTORNO BIC
-  BIEN DE CATALOGACION GENERAL
-  PROTEGIDOS POR P.G.O.U.

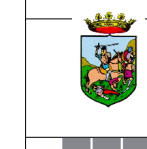
DENOMINACIÓN TOPONÍMICA

- A = ALMAYATE
- B = BENAJARAFE
- C = CALETA DE VÉLEZ
- CA = CAJIZ
- CH = CHILGHES
- L = LAGOS
- M = MEZQUITILLA
- T = TORRE DEL MAR
- TR = TRIANA
- TRA = TRAPICHE
- VM = VÉLEZ MÁLAGA



EXCMO. AYUNTAMIENTO DE VÉLEZ MÁLAGA

**PLAN GENERAL DE ORDENACIÓN URBANÍSTICA
ADAPTACIÓN A LA L.O.U.A.**

	Denominación: AFECCIONES BIENES INCLUIDOS EN EL CATALOGO GENERAL DE PATRIMONIO HISTORICO DE ANDALUCIA	Plano: B-1
	GERENCIA MUNICIPAL DE URBANISMO	Escala: 1:2.000
EQUIPO DIRECTOR: RAFAEL PELÁEZ MARTÍN / MARTA ARIAS GONZÁLEZ		Fecha: Abril 2009
		Hoja nº: 9