

SIGNOS CONVENCIONALES

- +—+—+—+—+ CARRETERA - METRO KILOMETRICO.
- - - - - CAMINO CARRETERO.
- SENDA.
- +—+—+ FERROCARRIL.
- + MURO, PARED O TAPIA.
- + MURO DE CONTENCIÓN.
- ALAMBRADE, CERCA METALICA.
- △ △ VERTICE GEODESICO 1°, 2° Y 3° ORDEN.
- △ VERTICE TOPOGRAFICO - PUNTO DE APOYO.
- +—+—+ LIMITE DE PROVINCIA.
- +—+—+ LIMITE DE TERMINO MUNICIPAL.
- +—+—+ LIMITE DE PARCELA.
- +—+—+ LIMITE DE CULTIVO.
- EDIFICIO PUBLICO O SINGULAR.
- EDIFICIO PRIVADO.
- EDIFICIO EN CONSTRUCCION.
- +—+—+ DESAGUE - ARROYO.
- +—+—+ ACEQUIA.
- +—+—+ CANAL.
- MANANTIAL - FUENTE - POZO.
- PISCINA - ESTANQUE - TRANSFORMADOR.
- • • TORRE METALICA - POSTE - FAROLA.
- +—+—+ CURVAS DE NIVEL - COTA.
- +—+—+ CURVA DE DEPRESION.
- +—+—+ SETO VIVO.
- +—+—+ MASA DE ARBOLES.
- +—+—+ LINEA ELECTRICA, ALTA TENSION.
- +—+—+ LINEA ELECTRICA, MEDIA TENSION.
- +—+—+ LINEA ELECTRICA, BAJA TENSION.
- +—+—+ LINEA TELEFONICA.

USOS DEL SUELO

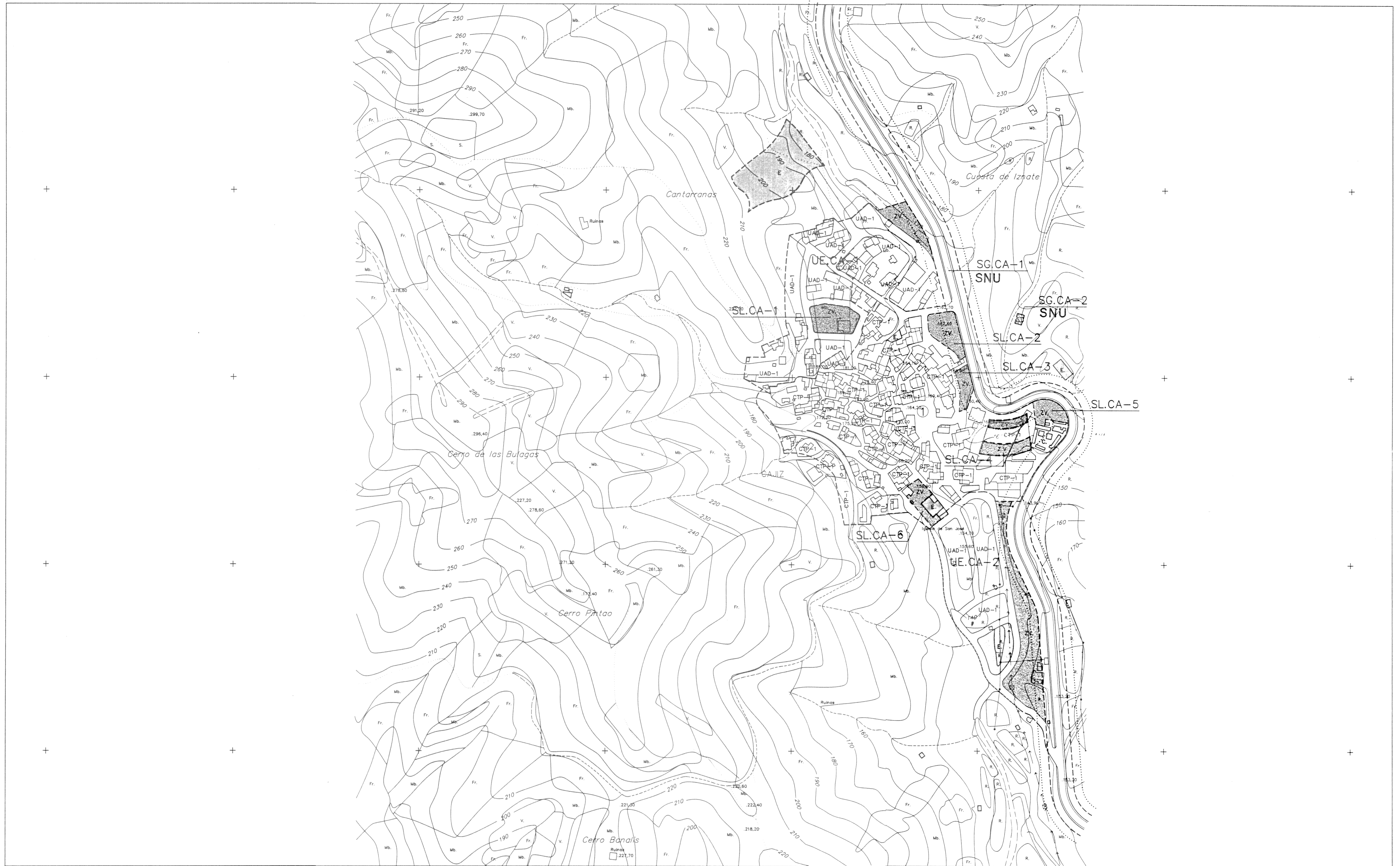
- S. SECANO
- R. REGADIO
- H. HUERTA
- V. VÍVEDO
- Fr. FRUTALES
- O. OLIVAR
- E. ERIAL
- Pr. PRADOS Y DEHESAS
- Mb. MONTE BAJO
- Ma. MONTE ALTO

INFORMACION CARTOGRAFICA

PROYECCION U.T.M. HUSO 30-5
 ELIPSOIDE INTERNACIONAL DATUM POSTDAM
 ALTITUDES REFERIDAS AL NIVEL
 MEDIO DEL MAR EN ALICANTE
 COORDENADAS RECTANGULARES U.T.M.
 VUELO FOTOGRAFICO REALIZADO POR GEOCART S.A.
 EN JUNIO DE 1986
 APOYO DE CAMPO REALIZADO POR TOPICAR S.L.
 EN JULIO DE 1986
 RESTITUCION Y DIBUJO REALIZADO POR TOPICAR S.L.
 EN AGOSTO DE 1986
 SUPERVISION TECNICA DE LA CARTOGRAFIA

NOTA

ESTA HOJA HA SIDO DIGITALIZADA DE LA
 HP (1:054)-4 DEL PLANO CORRESPONDIENTE
 DE LA CARTOGRAFIA DE LA JUNTA DE
 ANDALUZA.



ZONIFICACION DEL SUELO

- CENTRO [C]
- MANZANA CERRADA [MC]
- ORDENACION ABIERTA [OA]
- CIUDAD JARDIN [CJ]
- UNIFAMILIAR AISLADA [UAS]
- UNIFAMILIAR ADOSADA [UAD]
- COLONIA Y TRADICIONAL POPULAR [CTP]
- INDUSTRIA [IND]
- COMERCIO [CO]
- PROTECCION INTEGRAL [diagonal lines]
- PROTECCION ARQUITECTONICA [horizontal lines]
- EQUIPAMIENTO PRIVADO [EP]

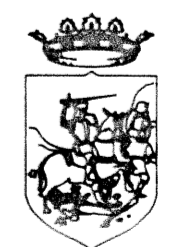
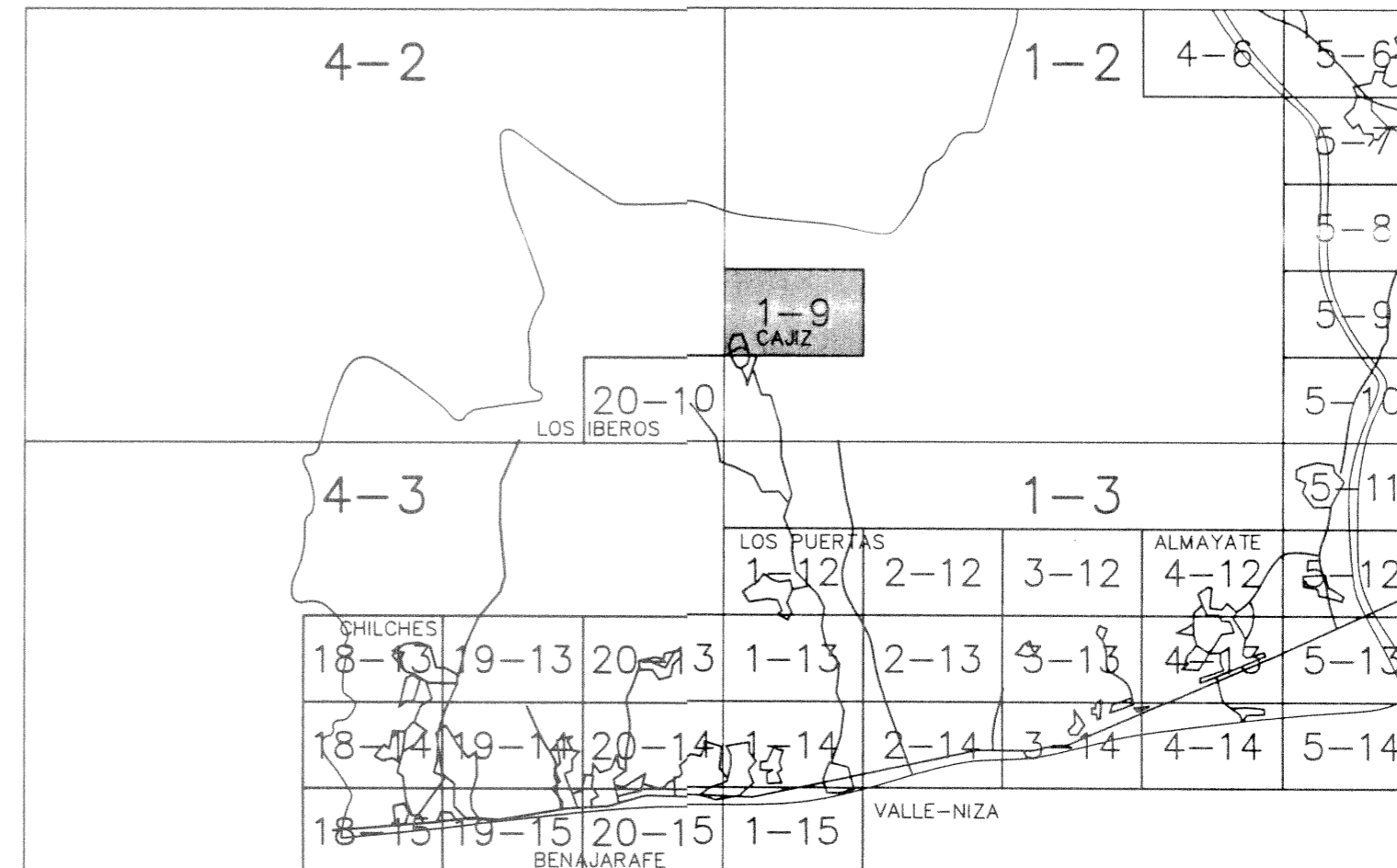
GESTION DEL SUELO

- UNIDAD DE EJECUCION [UE]
- REGIMEN TRANSITORIO [RT]
- PLAN ESPECIAL [PE]
- PLAN ESPECIAL REFORMA INTERIOR [PERI]
- SISTEMA LOCAL [SL]
- SISTEMA GENERAL PROGRAMADO [SG]
- SISTEMA GENERAL NO PROGRAMADO [SGNP]
- SISTEMA GENERAL NO URBANIZABLE [SGNU]

COSTAS:
 DESLINDE PROBABLE DEL DOMINIO
 PUBLICO MARITIMO TERRESTRE, SEGUN
 LEY DE COSTAS (28-JULIO-1988)
 SERVIDUMBRE DE PROTECCION.

SISTEMAS

- ESPACIOS LIBRES [diagonal lines]
- ESPACIOS LIBRES DE PLAYA [diagonal lines]
- TECNICOS [diagonal lines]
- EQUIPAMIENTO COMUNITARIO: [diagonal lines]
- EQUIPAMIENTO [E]
- DEPORTIVO [D]
- CEMENTERIO [C]
- COMUNICACIONES:
 MARIO [diagonal lines]
 AEREOPORTUARIO [diagonal lines]
 PORTUARIO [diagonal lines]
 VIAS PECUARIAS [diagonal lines]
 PROTECCIONES:
 CAUCES PUBLICOS [diagonal lines]
 LITORAL [diagonal lines]
 ARQUEOLOGICAS [diagonal lines]



EXCMO. AYUNTAMIENTO DE VELEZ-MALAGA
 PLAN GENERAL DE ORDENACION URBANA

TEXTO REFUNDIDO

Denominación:		CALIFICACION.		Plano:
				D
Escala:	1:2.000	Fecha:	FEBRERO - 96	Hoja nº:
Arquitecto Director:				1-9
Salvador Moreno Peralta				12