

SIGNOS CONVENCIONALES

- K2 — CARRETERA - HITO KILOMETRICO.
- CAMINO CARRETERO.
- SENDA.
- FERROCARRIL.
- MURO, PARED O TAPIA.
- MURO DE CONTENCIÓN.
- ALAMBRADE, CERCA METALICA.
- △ VERTICE GEODESICO 1^a, 2^a Y 3^a ORDEN.
- △ + VERTICE TOPOGRAFICO - PUNTO DE APOYO.
- LIMITE DE PROVINCIA.
- LIMITE DE TERMINO MUNICIPAL.
- LIMITE DE PARCELA.
- LIMITE DE CULTIVO.
- EDIFICIO PUBLICO O SINGULAR.
- EDIFICIO PRIVADO.
- EDIFICIO EN CONSTRUCCION.
- DESAGUE - ARROYO.
- ACEDUA.
- CANAL.
- MANANTIAL - FUENTE - POZO.
- PISCINA - ESTANQUE - TRANSFORMADOR.
- TORRE METALICA - POSTE - FAROLA.
- CURVAS DE NIVEL - COTA.
- CURVA DE DEPRESION.
- SETO VIVO.
- MASA DE ARBOLES.
- LINEA ELECTRICA, ALTA TENSION.
- LINEA ELECTRICA, MEDIA TENSION.
- LINEA ELECTRICA, BAJA TENSION.
- LINEA TELEFONICA.

USOS DEL SUELO

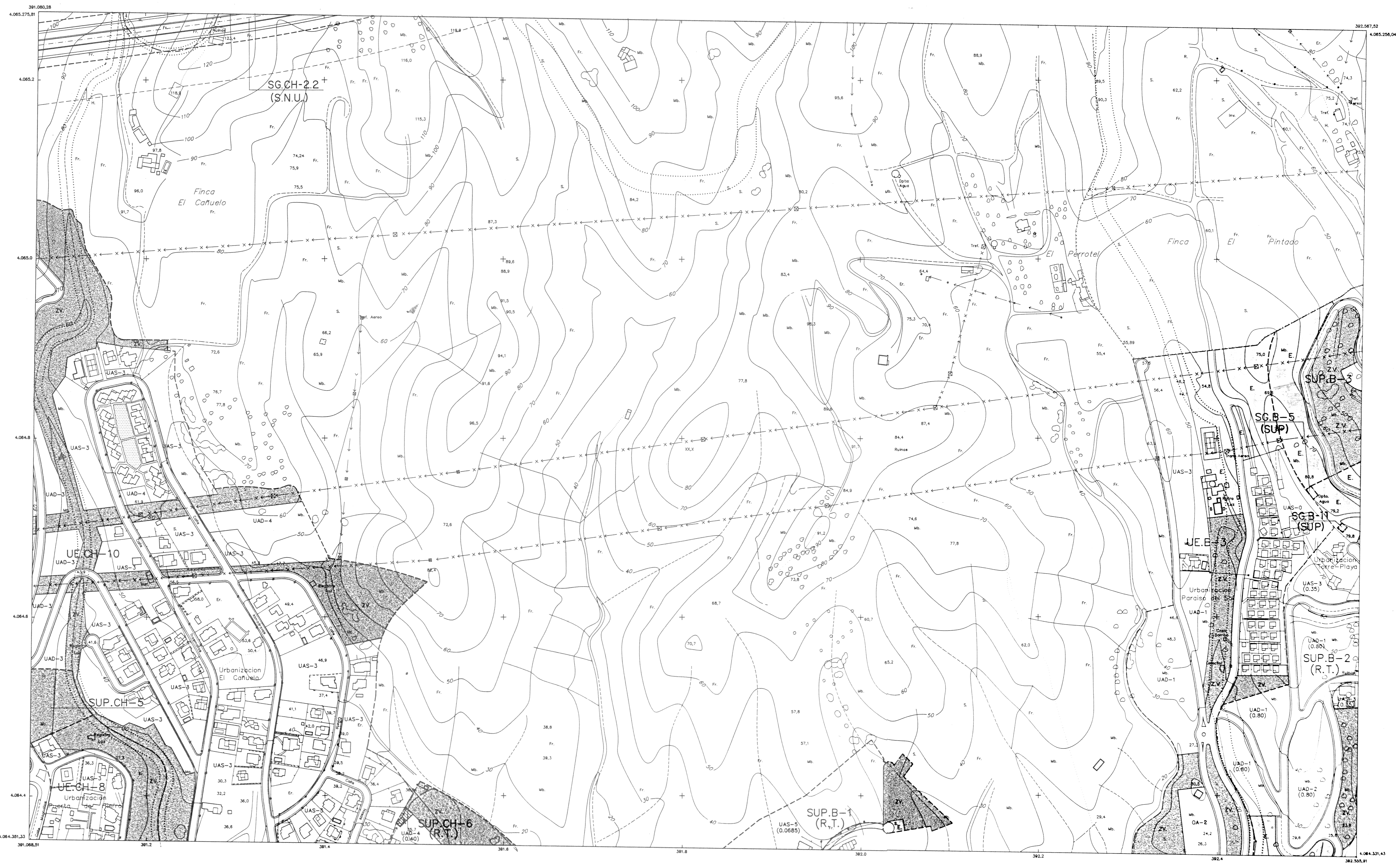
- S. SECANO
- R. REGADIO
- H. HUERTA
- V. VREDO
- Fr. FRUTALES
- O. OLIVAR
- Er. ERIAL
- Pd. PRADOS Y DICHESAS
- Mb. MONTE BAJO
- Ma. MONTE ALTO

INFORMACION CARTOGRAFICA

PROYECCION U.T.M. HUSO 30-S
 ELLIPSOIDE INTERNACIONAL DATUM POSTDAM
 ALTITUDES REFERIDAS AL NIVEL
 MEDIO DEL MAR EN ALCANTANE
 COORDENADAS RECTANGULARES U.T.M.
 VUELO FOTOGRAFICO REALIZADO POR GEOCART S.A.
 EN JUNIO DE 1986
 APOYO DE CAMPO REALIZADO POR TOPYCAR S.L.
 EN JULIO DE 1986
 RESTITUCION Y DIBUJO REALIZADO POR TOPYCAR S.L.
 EN AGOSTO DE 1986
 SUPERVISION TECNICA DE LA CARTOGRAFIA

NOTA

ESTA HOJA HA SIDO DIGITALIZADA DE LA
 Nº (1.053)19-14 DEL PLANO CORRESPONDIENTE
 DE LA CARTOGRAFIA DE LA JUNTA DE
 ANDALUCIA.



ZONIFICACION DEL SUELO

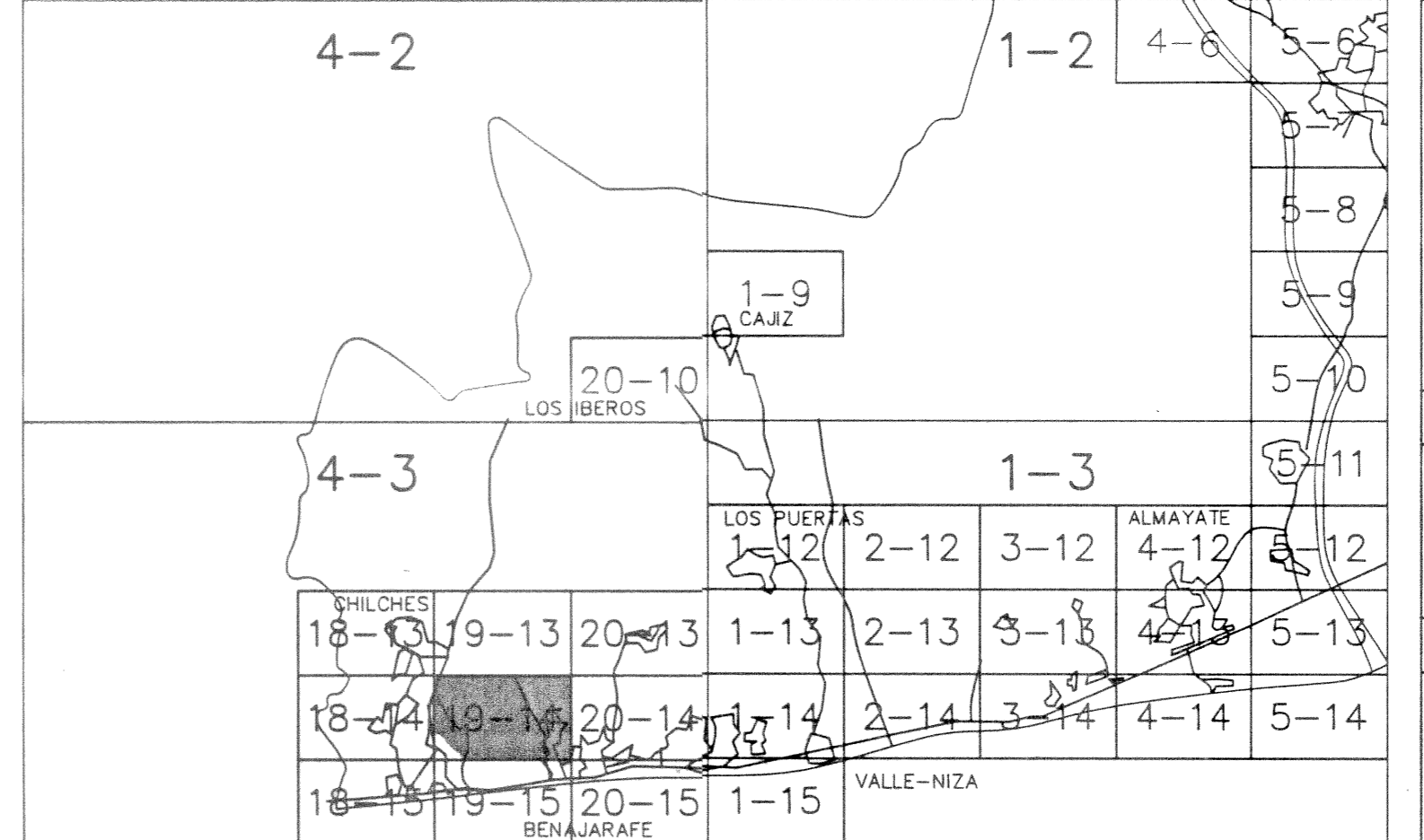
- CENTRO
- MANZANA CERRADA
- ORDENACION ABIERTA
- CUIDAD JARDIN
- UNIFAMILIAR AISLADA
- UNIFAMILIAR ADOSADA
- COLONIA Y TRADICIONAL POPULAR
- INDUSTRIA
- COMERCIO
- PROTECCION INTEGRAL
- PROTECCION ARQUITECTONICA
- EQUIPAMIENTO PRIVADO

GESTION DEL SUELO

- UNIDAD DE EJECUCION
 - REGIMEN TRANSITORIO
 - PLAN ESPECIAL
 - PLAN ESPECIAL REFORMA INTERIOR
 - EQUIPAMIENTO
 - SISTEMA GENERAL PROGRAMADO
 - SISTEMA GENERAL NO PROGRAMADO
 - SISTEMA GENERAL NO URBANIZABLE
- COSTAS:**
 DESLINDE PROBABLE DEL DOMINIO
 PUBLICO MARITIMO TERRESTRE, SEGUN
 LEY DE COSTAS (28-JULIO-1.966)
 SERVIDUMBRE DE PROTECCION

SISTEMAS

- ESPACIOS LIBRES
- ESPACIOS LIBRES DE PLAYA
- TECNICOS
- EQUIPAMIENTO COMUNITARIO:
- DEPORTIVO
- CEMENTERIO
- COMUNICACIONES:
- VIARIO
- AEREOPORTUARIO
- PORTUARIO
- MAS PECUARIAS
- PROTECCIONES:
- CAUCES PUBLICOS
- LITORAL
- ARQUEOLOGICAS



EXCMO. AYUNTAMIENTO DE VELEZ-MÁLAGA
PLAN GENERAL DE ORDENACION URBANA

TEXTO REFUNDIDO

Denominación:	Plano:
CALIFICACION.	D
Escala: 1:2.000	Fecha: FEBRERO - 96
Arquitecto Director:	Hoja nº:
Salvador Moreno Peralta	19-14