

SIGNOS CONVENCIONALES

- AUTOPISTA - AUTOVIA
- CARRETERA NACIONAL - HITO KILOMETRICO
- CARRETERA COMARCAL
- CARRETERA LOCAL O PARTICULAR
- PISTA
- CAMINO CARRETERO
- CAMINO DE HERRADURA
- SENDA
- CARADA - VIA PECUARIA
- FERROCARRIL ANCHO NORMAL, VIA DOBLE
- FERROCARRIL ANCHO NORMAL
- FERROCARRIL VIA ESTRECHA
- FERROCARRIL ELECTRIFICADO
- TUNEL
- FUNICULAR, TELEFERICO
- LINEA ELECTRICA, ALTA TENSION
- LINEA ELECTRICA, MEDIA TENSION
- MURO, PARED O TAPIA
- ALAMBREDA, CERCA METALICA
- EDIFICIO PUBLICO O SINGULAR
- EDIFICIO PRIVADO
- EDIFICIO EN CONSTRUCCION
- DEPOSITO ELEVADO - DEPOSITO A NIVEL
- MURO DE CONTENCIÓN
- △ VERTICE GEODESICO 1º Y 2º ORDEN
- △ VERTICE GEODESICO 3º ORDEN - V. TOPOGRAFICO
- ⊕ P. DE APOYO-SEÑAL DE N.A.P. O N.P.-P. PRINCIPAL
- LIMITE DE PROVINCIA
- LIMITE DE TERMINO MUNICIPAL
- LIMITE DE PARCELA
- LIMITE DE CULTIVO
- ARROYO
- ACEQUIA
- CANAL
- ACEQUIA
- MANANTIAL - FUENTE - POZO - PISCINA
- TORRE DE TENDIDO ELECTRICO - POSTE - TRANSF.
- PASO A NIVEL
- PASO SUPERIOR
- PASO INFERIOR
- PUENTE DE OBRA DE FABRICA-PUENTE DE HIERRO
- CURVAS DE NIVEL - COTA
- DEPRESION
- DESMONTES
- TERRAPLEN
- ARBOLES - TRONCHERA

USOS DEL SUELO

- S. SECANO
- R. REGADIO
- H. HUERTA
- V. VÑEDO
- O. OLIVAR
- Eu. EUCALPTAL
- P6. PRADOS Y OHEVAS
- Vp. JARDIN Y VERDE PUBLICO
- Ac. OTROS CULTIVOS LEROSOS
- Mb. MONTE BAJO
- Ma. MONTE ALTO

INFORMACION CARTOGRAFICA

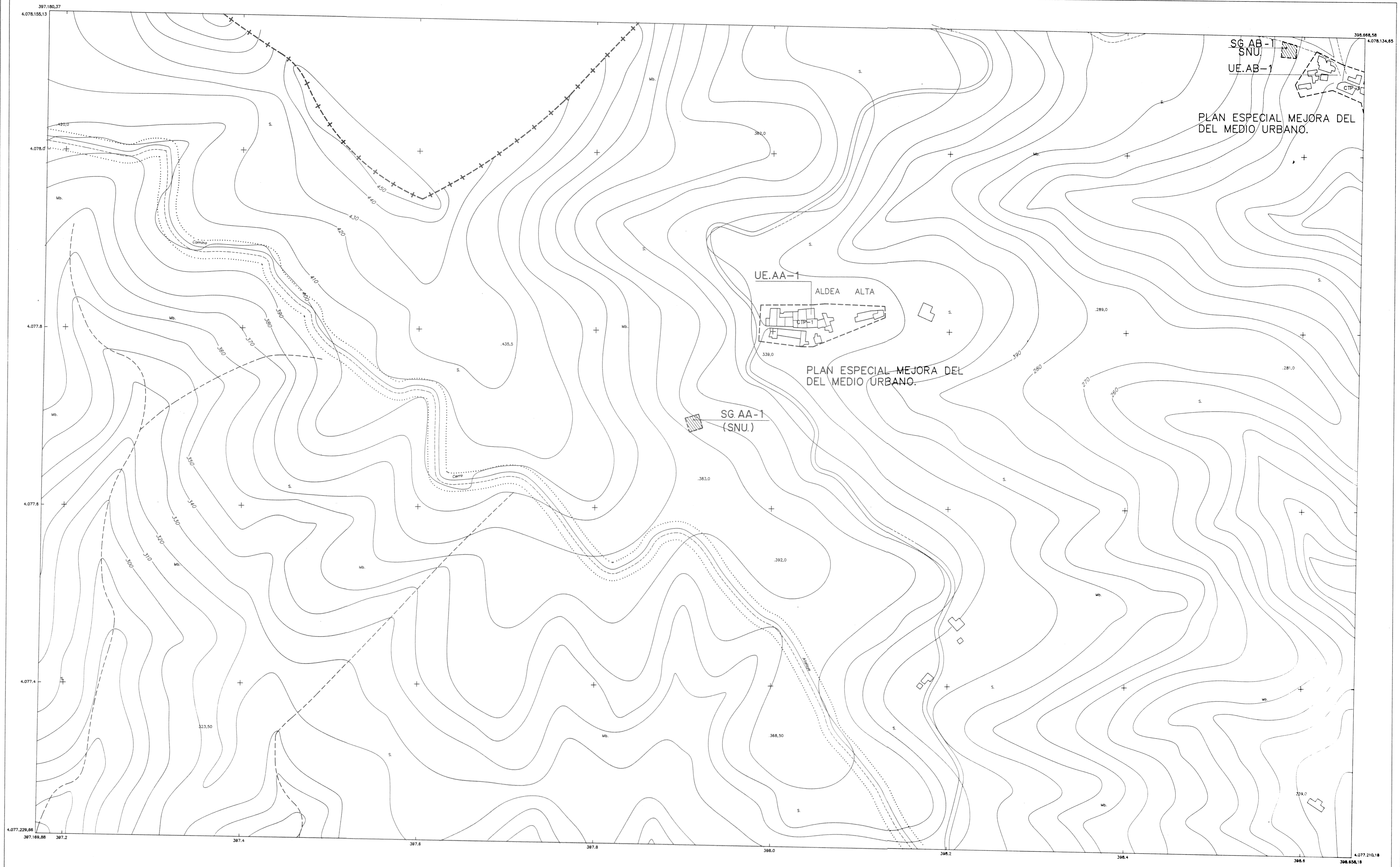
PROYECCION U.T.M.  
 EIPSOIDE INTERNACIONAL - HUSO 30  
 DATUM POSTEUM  
 ALTITUDES REFERIDAS AL NIVEL DEL MAR EN ALCANTE.  
 COORDENADAS RECTANGULARES U.T.M. SE HAN OMITIDO.  
 LAS DOS ULTIMAS CIFRAS DE LA CUADRICULA  
 COORDENADAS GEOGRAFICAS EN LAS ESQUINAS DE LA HOJA.

MAPEO FOTOMETRICO REALIZADO  
 EN ABRIL DE 1983 POR FOYCAR S.A.  
 TRIANGULACION PROPIA DE ESTE LEVANTAMIENTO  
 REFERIDA A LA RED GEODESICA NACIONAL.  
 APOYO DE CAMPO REALIZADO EN OCTUBRE  
 DE 1983 POR LEM S.A.  
 RESTRICCIÓN Y DISEÑO REALIZADO EN ABRIL  
 DEL 1984 POR LEM S.A.  
 TIPOGRAFIA OBTENIDA DIRECTAMENTE DEL CAMPO  
 PARCELARIO INTERPRETADO DE LOS FOTOGRAFAS

SUPERVISION TECNICA DE LA CARTOGRAFIA:

NOTA

ESTA HOJA HA SIDO DIGITALIZADA DE LA HOJA  
 Nº (1.084)-4 DEL PLANO ESCALA 1:10.000 DE LA  
 CARTOGRAFIA DE LA JUNTA DE ANDALUZA.



ZONIFICACION DEL SUELO

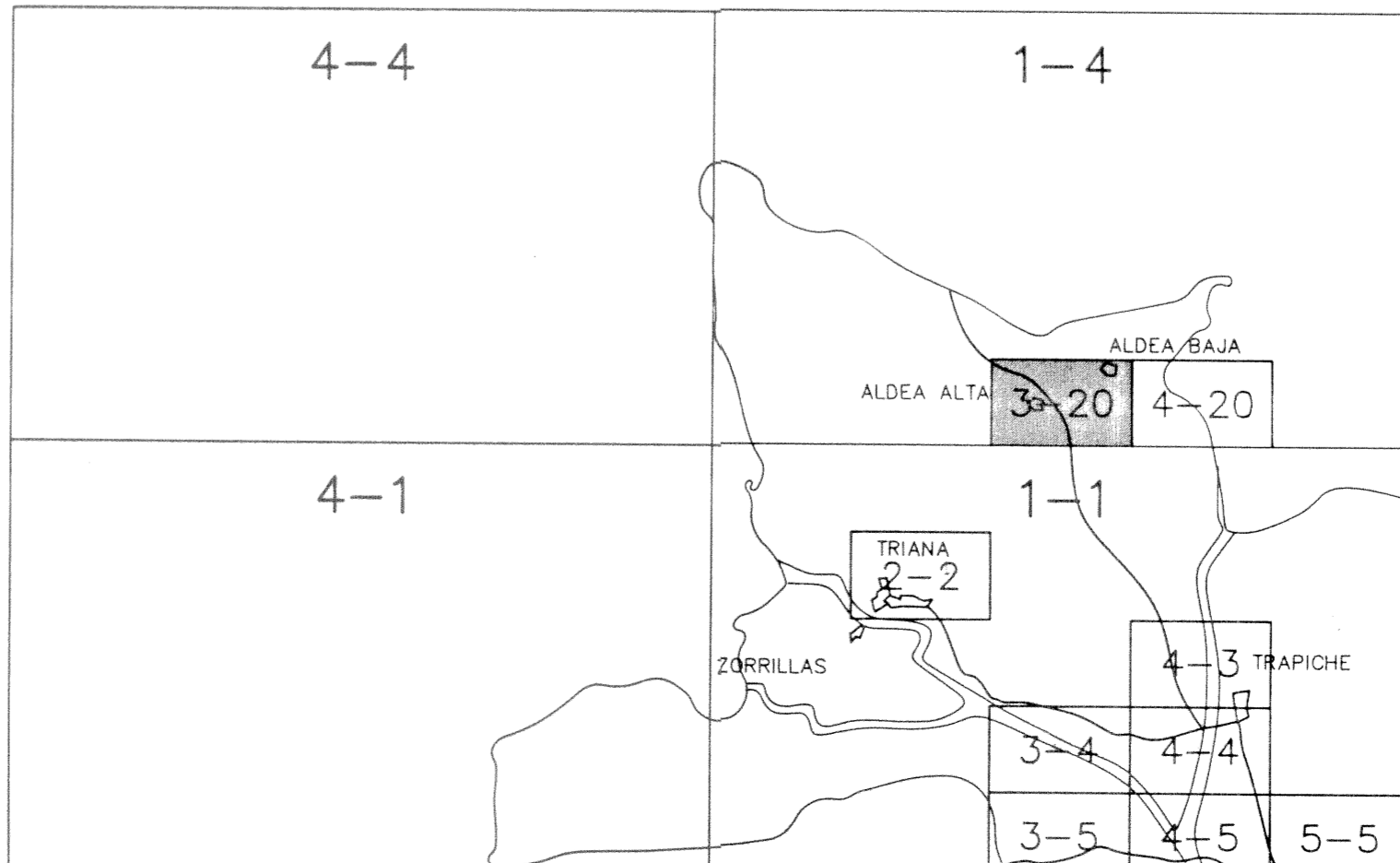
- CENTRO [C]
- MANZANA CERRADA [MC]
- ORDENACION ABIERTA [OA]
- CIUDAD JARDIN [CJ]
- UNIFAMILIAR AISLADA [UAS]
- UNIFAMILIAR ADOSADA [UAD]
- COLONIA Y TRADICIONAL POPULAR [CTP]
- INDUSTRIA [IND]
- COMERCIO [CO]
- PROTECCION INTEGRAL [PI]
- PROTECCION ARQUITECTONICA [PA]
- EQUIPAMIENTO PRIVADO [EP]

GESTION DEL SUELO

- UNIDAD DE EJECUCION [UE]
  - REGIMEN TRANSITORIO [RT]
  - PLAN ESPECIAL [PE]
  - PLAN ESPECIAL REFORMA INTERIOR [PERI]
  - SISTEMA LOCAL [SL]
  - SISTEMA GENERAL PROGRAMADO [SG]
  - SISTEMA GENERAL NO PROGRAMADO [SGNP]
  - SISTEMA GENERAL NO URBANIZABLE [SGNU]
- COSTAS:**  
 DESLINDE PROBABLE DEL DOMINIO PUBLICO MARITIMO TERRESTRE SEGUN LEY DE COSTAS (28-JULIO-1.805)
- SERVIDUMBRE DE PROTECCION [SP]

SISTEMAS

- ESPACIOS LIBRES [L]
- ESPACIOS LIBRES DE PLAYA [LP]
- TECNICOS [T]
- EQUIPAMIENTO COMUNITARIO [EC]
- EQUIPAMIENTO [E]
- DEPORTIVO [D]
- CEMENTERIO [C]
- COMUNICACIONES:
  - VARIO [V]
  - AEREOPORTUARIO [AP]
  - PORTUARIO [P]
  - VIAS PECUARIAS [VP]
- PROTECCIONES:
  - CAUCES PUBLICOS [CP]
  - LITORAL [L]
  - ARQUEOLOGICAS [A]



EXCMO. AYUNTAMIENTO DE VELEZ-MÁLAGA  
 PLAN GENERAL DE ORDENACION URBANA

TEXTO REFUNDIDO

Denominación: CALIFICACION.		Plano: D
Escala: 1:2.000	Fecha: FEBRERO - 96	Hoja nº: 3-20
Arquitecto Director: <i>Salvador Moreno Peralta</i>		20