

SIGNOS CONVENCIONALES

- K2 — CARRETERA - HITO KILOMÉTRICO.
- CAMINO CARRETERO.
- SENDA.
- FERROCARRIL.
- MURO, PARED O TAPA.
- MURO DE CONTENCIÓN.
- ALAMBRADE, CERCIA METÁLICA.
- △ VÉRTICE GEODÉSICO 10, 20 Y 30º ORDEN.
- △ VÉRTICE TOPOGRÁFICO - PUNTO DE APOYO.
- LIMITE DE PROVINCIA.
- LIMITE DE TERMINO MUNICIPAL.
- LIMITE DE PARCELA.
- LIMITE DE CULTIVO.
- EDIFICIO PUBLICO O SINGULAR.
- EDIFICIO PRIVADO.
- EDIFICIO EN CONSTRUCCIÓN.
- DESAGÜE - ARROYO.
- ACEQUIA.
- CANAL.
- MANANTIAL - FUENTE - POZO.
- PISCINA - ESTANQUE - TRANSFORMADOR.
- TORRE METÁLICA - POSTE - FAROLA.
- CURVAS DE NIVEL - COTA.
- CURVA DE DEPRESIÓN.
- BETO VIVO.
- MASA DE ARBOLES.
- LINEA ELECTRICA ALTA TENSION.
- LINEA ELECTRICA MEDIA TENSION.
- LINEA ELECTRICA BAJA TENSION.
- LINEA TELEFÓNICA.
- LIMITE SECTORES / UNIDADES DE EJECUCIÓN SISTEMAS GENERALES.
- LIMITE EDIFICACION AUTOVIA / CARRETERAS.
- VÍAS PECUARIAS.

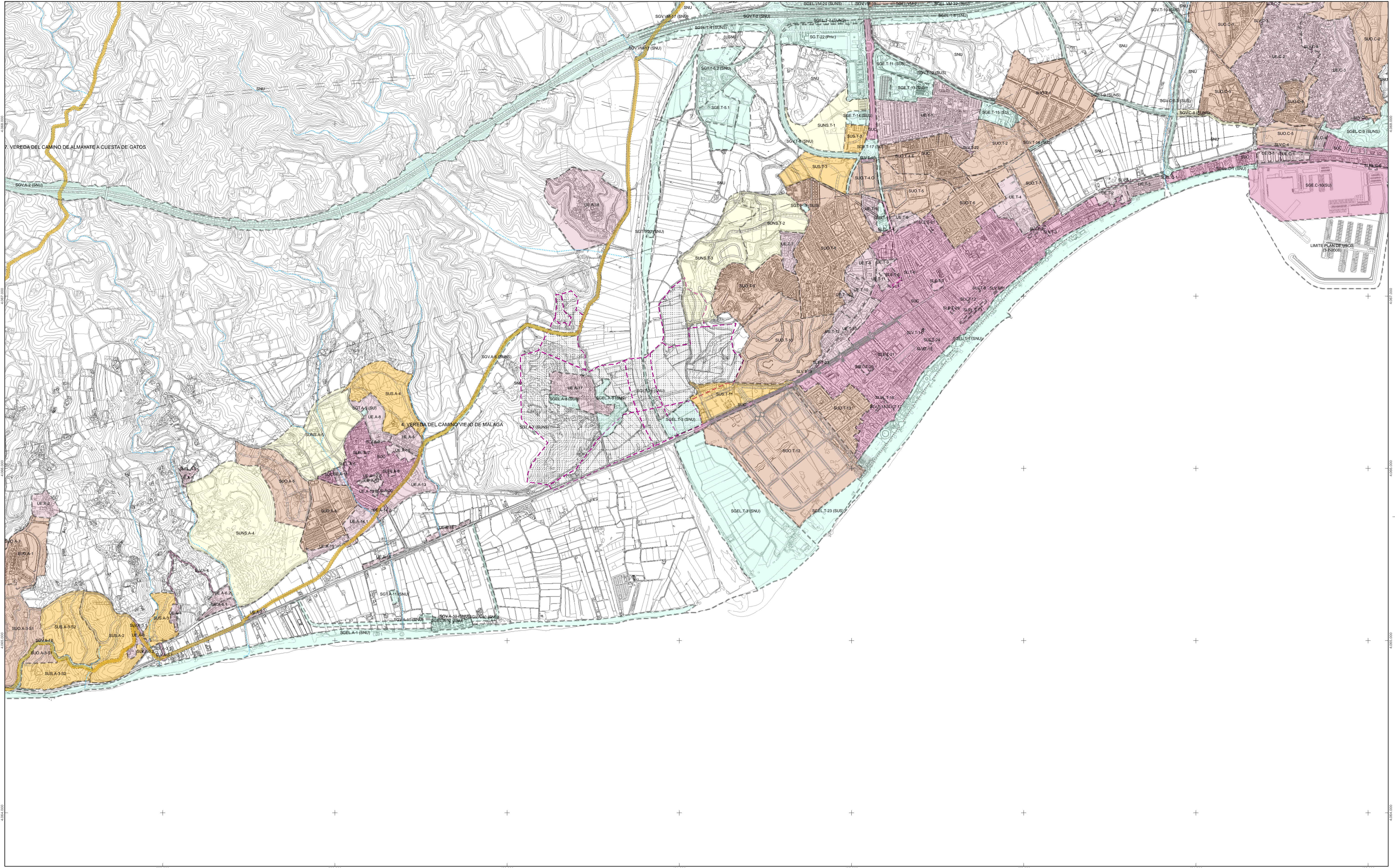
USOS DEL SUELO

- S SECANO
- R REGADIO
- H HUERTA
- V VÍVEDO
- F FRUTALES
- O OLIVAR
- B BIVAL
- PI PRADOS Y DEHESAS
- M MONTE BAJO
- MA MONTE ALTO

INFORMACIÓN CARTOGRÁFICA

PROYECCIÓN U.T.M. HUSO 30N
 ELIPSOIDE INTERNACIONAL DATUM POSTDAM
 ALTITUDES REFERIDAS AL NIVEL MEDIO DEL MAR EN CALCANTE
 COORDENADAS RECTANGULARES U.T.M.
 VUELO FOTOGRAFICO REALIZADO POR TABASA
 EN AGOSTO DE 1997
 APOYO DE CAMPO REALIZADO POR INTOPSA
 EN DICIEMBRE DE 1997
 RESTITUCIÓN - FEBRERO DE 1998
 REVISIÓN DE CAMPO - MARZO DE 1998
 DIBUJO REALIZADO - JULIO DE 1998

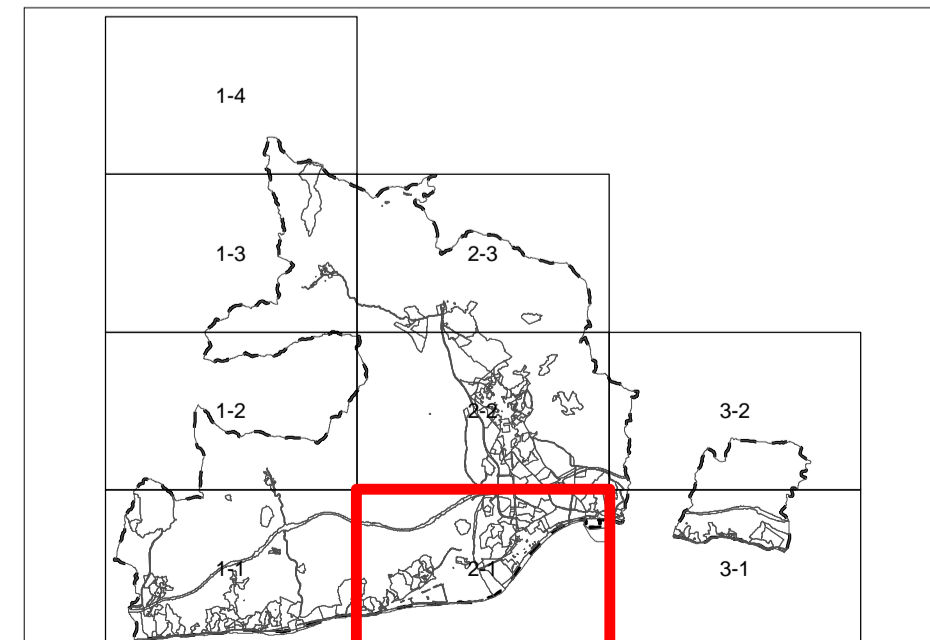
ANTECEDENTES





CLASIFICACIÓN DEL SUELO		
SUELO URBANO CONSOLIDADO		SUC
SUELO URBANO NO CONSOLIDADO		SUNC
SUELO URBANIZABLE ORDENADO		SUO
SUELO URBANIZABLE SECTORIZADO		SUS
SUELO URBANIZABLE NO SECTORIZADO		SUNS
SUELO NO URBANIZABLE COMÚN		SNU
SUELO NO URBANIZABLE DE ESPECIAL PROTECCIÓN		SNUP
SUELO NO URBANIZABLE HÁBITAT RURAL DISEMINADO		SNUD
SISTEMAS GENERALES		
SISTEMA GENERAL DE ESPACIOS LIBRES		SGEL
SISTEMA GENERAL DE EQUIPAMIENTO		SGE
SISTEMA GENERAL DE RED VIARIA		SGV
SISTEMA GENERAL DE INFRAESTRUCTURA TÉCNICA		SGT

GESTIÓN DEL SUELO	
UNIDAD DE EJECUCIÓN	UE
SUELO URBANIZABLE ORDENADO	SUO
SUELO URBANIZABLE SECTORIZADO	SUS
SUELO URBANIZABLE NO SECTORIZADO	SUNS
SISTEMAS	
URBANO	SG-SU
URBANIZABLE SECTORIZADO	SG-SUS
URBANIZABLE NO SECTORIZADO	SG-SUNS
NO URBANIZABLE	SG-SNU

- DENOMINACIÓN TOPONÍMICA
- A = ALMAYATE
 - B = BENAJARAFE
 - C = CALETA DE VÉLEZ
 - CA = CAJIZ
 - CH = CHILCHES
 - L = LAGOS
 - M = MEZQUILLILLA
 - T = TORRE DEL MAR
 - TR = TRIANA
 - TRA = TRAPICHE
 - VM = VÉLEZ MÁLAGA



EXCMO. AYUNTAMIENTO DE VÉLEZ MÁLAGA		
PLAN GENERAL DE ORDENACIÓN URBANÍSTICA ADAPTACIÓN A LA L.O.U.A.		
	Denominación: ESTRUCTURA GENERAL Y ORGÁNICA	Plano: A
	GERENCIA MUNICIPAL DE URBANISMO	Escala: 1:10.000
EQUIPO DIRECTOR: RAFAEL PELÁEZ MARTÍN / MARTA ARIAS GONZÁLEZ		Fecha: Abril 2009
		Hoja nº: 2-1