

**SIGNOS CONVENCIONALES**

- K2 — CARRETERA - HT0 KILOMÉTRICO.
- CAMINO CARRETERO.
- SENDA.
- FERROCARRIL.
- MURO, PARED O TAPA.
- MURO DE CONTENCIÓN.
- ALAMBRADE, CERCIA METÁLICA.
- △ VÉRTICE GEODÉSICO 10, 20 Y 30' ORDEN.
- △ VÉRTICE TOPOGRÁFICO - PUNTO DE APOYO.
- LIMITE DE PROVINCIA.
- LIMITE DE TÉRMINO MUNICIPAL.
- LIMITE DE PARCELA.
- LIMITE DE CULTIVO.
- EDIFICIO PÚBLICO O SINGULAR.
- EDIFICIO PRIVADO.
- EDIFICIO EN CONSTRUCCIÓN.
- DESAGÜE - ARROYO.
- ACEQUIA.
- CANAL.
- MANANTIAL - FUENTE - POZO.
- PISCINA - ESTANQUE - TRANSFORMADOR.
- TORRE METÁLICA - POSTE - FAROLA.
- CURVAS DE NIVEL - COTA.
- CURVA DE DEPRESIÓN.
- BETO VIVO.
- MASA DE ARBOLES.
- LÍNEA ELÉCTRICA, ALTA TENSIÓN.
- LÍNEA ELÉCTRICA, MEDIA TENSIÓN.
- LÍNEA ELÉCTRICA, BAJA TENSIÓN.
- LÍNEA TELEFÓNICA.
- LIMITE SECTORES / UNIDADES DE EJECUCIÓN SISTEMAS GENERALES.
- LIMITE EDIFICACIÓN AUTOVÍA / CARRETERAS.
- VÍAS PECUARIAS.

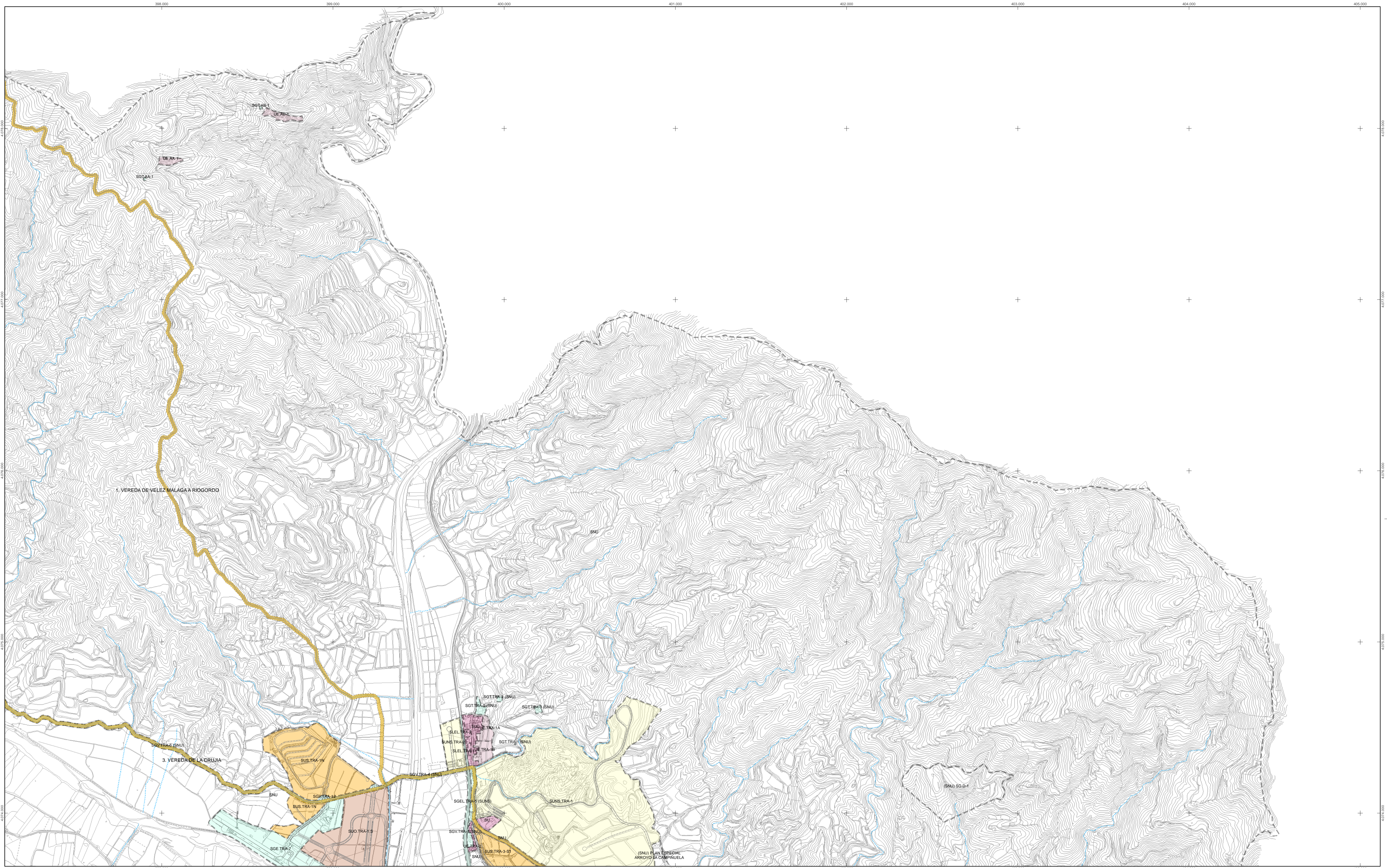
**USOS DEL SUELO**

- S SECANO
- R REGADÍO
- H HUERTA
- V VÍVEDO
- F FRUTALES
- O OLIVAR
- B BIVAL
- PI PRADOS Y DEHESAS
- M MONTE BAJO
- MA MONTE ALTO

**INFORMACIÓN CARTOGRÁFICA**

PROYECCIÓN U.T.M. HUSO 30N  
 ELIPSOIDE INTERNACIONAL DATUM POSTDAM  
 ALTITUDES REFERIDAS AL NIVEL MEDIO DEL MAR EN ALCANTAR  
 COORDENADAS RECTANGULARES U.T.M.  
 VUELO FOTOGRAFICO REALIZADO POR TABASA  
 EN AGOSTO DE 1997  
 APOYO DE CAMPO REALIZADO POR INTOPSA  
 EN DICIEMBRE DE 1997  
 RESTITUCIÓN - FEBRERO DE 1998  
 REVISIÓN DE CAMPO - MARZO DE 1998  
 DIBUJO REALIZADO - JULIO DE 1998

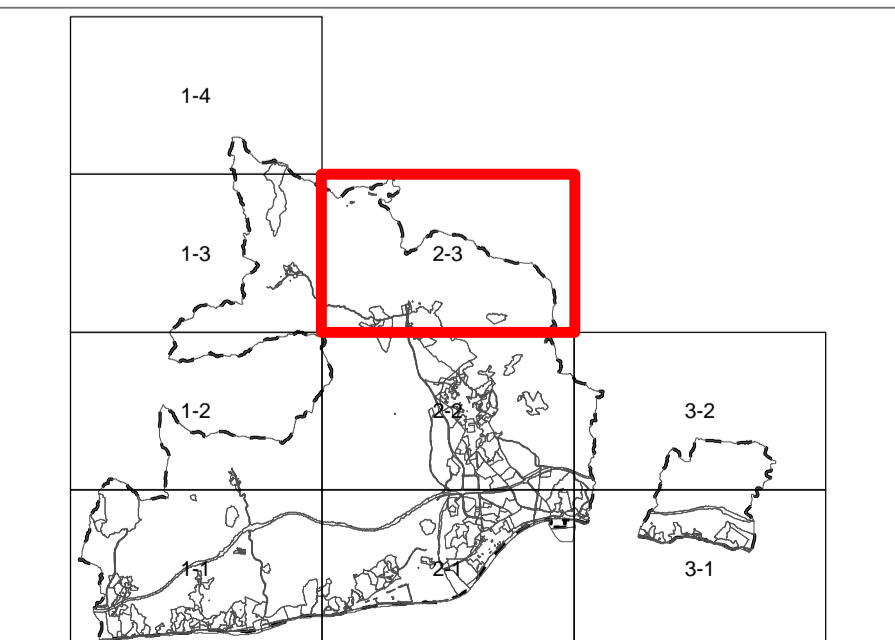
**ANTECEDENTES**



CLASIFICACIÓN DEL SUELO		
SUELO URBANO CONSOLIDADO		SUC
SUELO URBANO NO CONSOLIDADO		SUNC
SUELO URBANIZABLE ORDENADO		SUO
SUELO URBANIZABLE SECTORIZADO		SUS
SUELO URBANIZABLE NO SECTORIZADO		SUNS
SUELO NO URBANIZABLE COMÚN		SNU
SUELO NO URBANIZABLE DE ESPECIAL PROTECCIÓN		SNUP
SUELO NO URBANIZABLE HÁBITAT RURAL DISEMINADO		SNUD
SISTEMAS GENERALES		
SISTEMA GENERAL DE ESPACIOS LIBRES		SGEL
SISTEMA GENERAL DE EQUIPAMIENTO		SGE
SISTEMA GENERAL DE RED VIARIA		SGV
SISTEMA GENERAL DE INFRAESTRUCTURA TÉCNICA		SGT

GESTIÓN DEL SUELO	
UNIDAD DE EJECUCIÓN	UE
SUELO URBANIZABLE ORDENADO	SUO
SUELO URBANIZABLE SECTORIZADO	SUS
SUELO URBANIZABLE NO SECTORIZADO	SUNS
SISTEMAS	
URBANO	SG-SU
URBANIZABLE SECTORIZADO	SG-SUS
URBANIZABLE NO SECTORIZADO	SG-SUNS
NO URBANIZABLE	SG-SNU

- DENOMINACIÓN TOPONÍMICA
- A = ALMAYATE
  - B = BENAJARAFE
  - C = CALETA DE VÉLEZ
  - CA = CAJIZ
  - CH = CHILCHES
  - L = LAGOS
  - M = MEZQUILLA
  - T = TORRE DEL MAR
  - TR = TRIANA
  - TRA = TRAPICHE
  - VM = VÉLEZ MÁLAGA



<b>EXCMO. AYUNTAMIENTO DE VÉLEZ MÁLAGA</b>		
<b>PLAN GENERAL DE ORDENACIÓN URBANÍSTICA ADAPTACIÓN A LA L.O.U.A.</b>		
	Denominación: <b>ESTRUCTURA GENERAL Y ORGÁNICA</b>	Plano: <b>A</b>
	GERENCIA MUNICIPAL DE URBANISMO	Escala: <b>1:10.000</b>
EQUIPO DIRECTOR: RAFAEL PELÁEZ MARTÍN / MARTA ARIAS GONZÁLEZ		Fecha: <b>Abril 2009</b>
		Hoja nº: <b>2-3</b>