

SIGNOS CONVENCIONALES

	CARRETERA - HITO KILOMÉTRICO
	CAMINO CARRETERO
	SENDA
	FERROCARRIL
	MURO PARED O TAPIA
	MURO DE CONTENCIÓN
	ALAMBRA, CERCAS METÁLICAS
	VERTICE GEODÉSICO 1º, 2º Y 3º ORDEN
	VERTICE TOPOGRÁFICO - PUNTO DE APOYO
	LÍMITE DE PROVINCIA
	LÍMITE DE TÉRMINO MUNICIPAL
	LÍMITE DE PARCELA
	LÍMITE DE CULTIVO
	EDIFICIO PÚBLICO O SINGULAR
	EDIFICIO PRIVADO
	EDIFICIO EN CONSTRUCCIÓN
	DESAGÜE - ARROYO
	ACEQUIA
	CANAL
	MANANTIAL - FUENTE - POZO
	PISCINA - ESTANQUE - TRANSFORMADOR
	TORRE METÁLICA - POSTE - FAROLA
	CURVAS DE NIVEL - COTA
	CURVA DE DEPRESIÓN
	SETO VIVO
	MASA DE ARBORES
	LÍNEA ELÉCTRICA ALTA TENSIÓN
	LÍNEA ELÉCTRICA MEDIA TENSIÓN
	LÍNEA ELÉCTRICA BAJA TENSIÓN
	LÍNEA TELEFÓNICA
	LÍMITE SECTORES / UNIDADES DE EJECUCIÓN SISTEMAS GENERALES
	LÍMITE EDIFICACIÓN AUTONÓMICA / CARRETERAS
	MAS PECUARIAS

USOS DEL SUELO

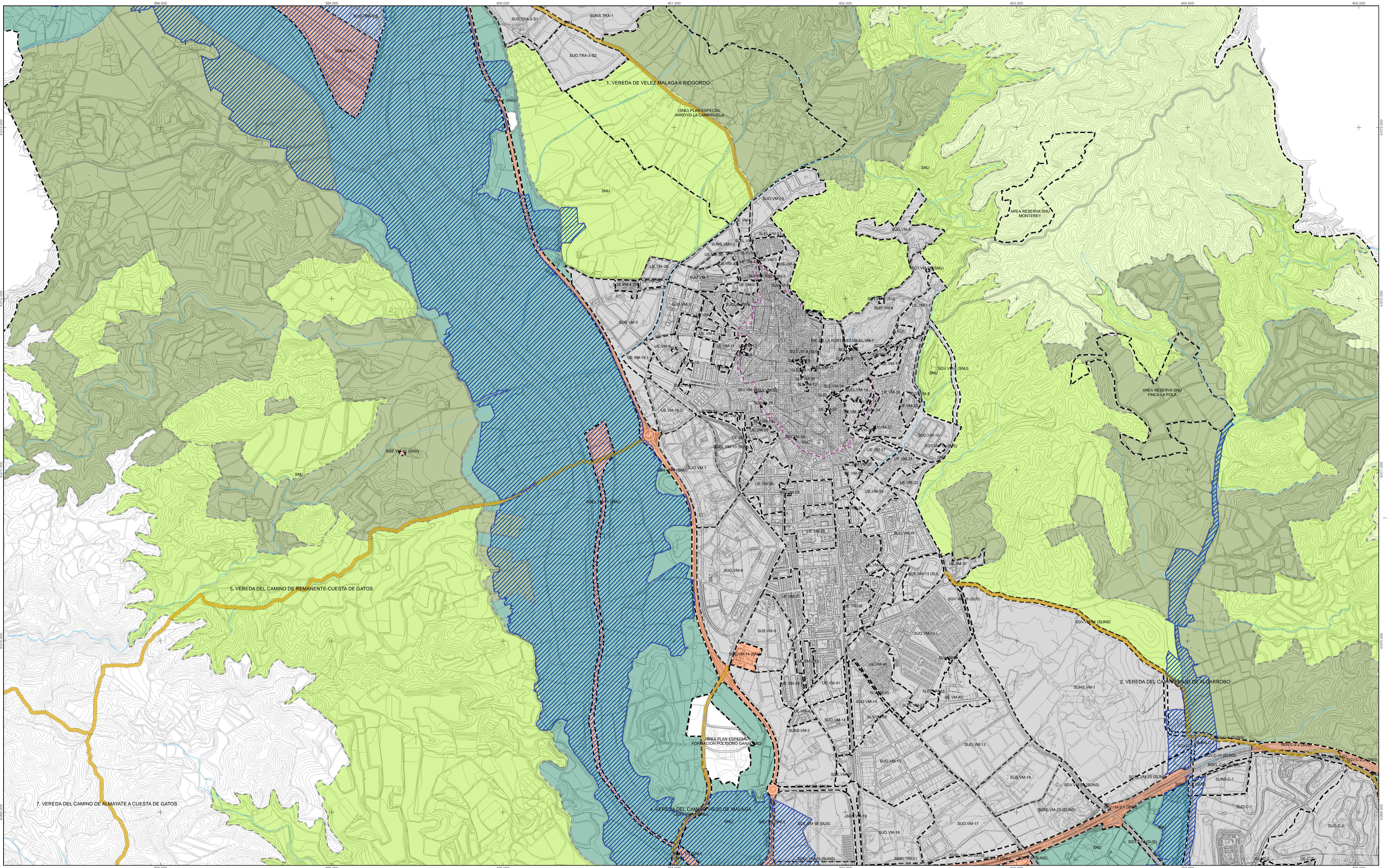
S	SECANO
R	REGADIO
H	HUERTA
V	VINEDO
F	FRUTALES
O	OLIVAR
E	ERIAL
PE	PRADOS Y ORDENAS
Mb	MONTE BAJO
Ma	MONTE ALTO

INFORMACIÓN CARTOGRÁFICA

PROYECCIÓN U.T.M. HUBO 30N
 ELIPSOIDE INTERNACIONAL DATUM POSTDAM
 ALTITUDES REFERIDAS AL NIVEL MEDIO DEL MAR EN ALICANTE
 COORDENADAS RECTANGULARES U.T.M.
 VUELO FOTOGRAMÉTRICO REALIZADO POR TASA S.A. EN AGOSTO DE 1997
 APOYO DE CAMPO REALIZADO POR INTOPISA EN DICIEMBRE DE 1987
 RESTITUCIÓN: FEBRERO DE 1998
 REVISIÓN DE CAMPO: MARZO DE 1998
 DIBUJO REALIZADO: JULIO DE 1998

ANTECEDENTES

	SUC
	SUNC
	SUO
	SUS
	SUNS
	SNU
	SNUP
	SNUD
	SGEL
	SGE
	SGV
	SGT



CLASIFICACIÓN DEL SUELO

SUELO URBANO	CONSOLIDADO		SUC
	NO CONSOLIDADO		SUNC
SUELO URBANIZABLE	ORDENADO		SUO
	SECTORIZADO		SUS
	NO SECTORIZADO		SUNS
SUELO NO URBANIZABLE	DE CARACTER NATURAL O RURAL		SNU
	DE ESPECIAL PROTECCIÓN		SNUP
	HABITAT RURAL DISEMINADO		SNUD
SISTEMAS GENERALES			
SISTEMA GENERAL DE ESPACIOS LIBRES		SGEL	
SISTEMA GENERAL DE EQUIPAMIENTO		SGE	
SISTEMA GENERAL DE RED VIARIA		SGV	
SISTEMA GENERAL DE INFRAESTRUCTURA TECNICA		SGT	

CATEGORIZACION DEL SUELO

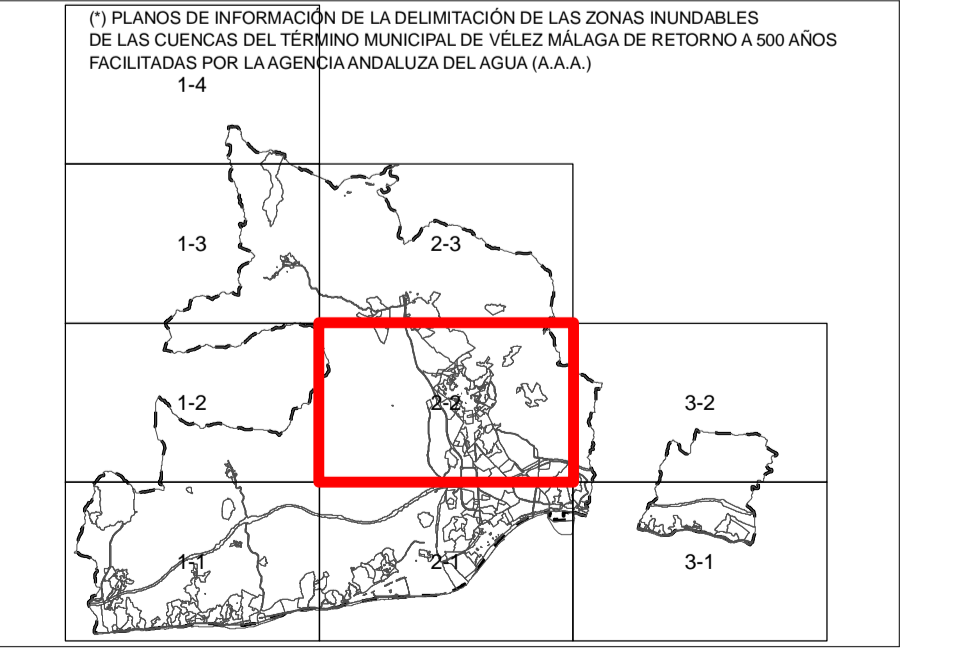
SNU DE CARACTER NATURAL O RURAL ART. 373		SNU DE CARACTER NATURAL O RURAL ART. 373
AG y AR P. AG y REGADIO ART. 372 y 412		AR REGADIO EXISTENTE Y/O MAYORITARIO DE REGADIO ART. 372
PP PROTECCION Paisajista ART. 416		YAM YACIMIENTOS ARQUEOLOGICOS ART. 415
AR REGADIO PLAN GUARO ART. 372		PF POTENCIALIDAD FORESTAL ART. 413
D DISEMINADO ART. 374		

PROTECCIONES

RIOS Y ARROYOS (DESDE MARGENES)	ARROYOS RIO MACHARAVIYA SECO Y GUJ BENAMARROSA Y VELEZ	7,5 m 15 m 30 m
CAMINOS Y CARRETERAS (DESDE LINEA BLANCA O BORDE)	CAMINO CARRETERAL COMARCAL O PRINCIPALES NACIONAL AUTOVIA DEL SUNS O SNU	15 m 18 m 25 m 50 m 100 m
ARQUEOLOGICAS	PROTECCION INTEGRAL PROTECCION ARQUEOLOGICA O VIGILANCIA	
DELIMITACION ZONA INUNDABLE		

DENOMINACION TOPONIMICA

A	ALMAYATE
B	BENAJARAFE
C	CAJETA DE VELEZ
CA	CAJIZ
CH	CHILCHES
L	LAGOS
M	MEZQUITILLA
T	TORRE DEL MAR
TR	TRIANA
TRA	TRAPICHE
VM	VELEZ MÁLAGA



EXCMO. AYUNTAMIENTO DE VELEZ MÁLAGA

PLAN GENERAL DE ORDENACIÓN URBANÍSTICA ADAPTACIÓN A LA L.O.U.A.

Denominación:	DELIMITACIONES DE ZONAS INUNDABLES(*) (RETORNO A 500 AÑOS SEGUN A.A.A.)	Plano:	B-2
Escala:		Fecha:	Agosto 2009
GERENCIA MUNICIPAL DE URBANISMO		Hoja nº:	2-2
EQUIPO DIRECTOR:	RAFAEL PELAEZ MARTÍN / MARTA ARIAS GONZÁLEZ		