

SIGNOS CONVENCIONALES

	CARRETERA - HTO. KILOMÉTRICO.
	CAMINO CARRETERO.
	SENDA.
	FERROCARRIL.
	MURO, PARED O TAPIA.
	MURO DE CONTENCIÓN.
	ALAMBRA DA, CERCIA METÁLICA.
	VERTICE GEODESICO 1o, 2o Y 3o ORDEN.
	VERTICE TOPOGRAFICO - PUNTO DE APOYO.
	LIMITE DE PROVINCIA.
	LIMITE DE TERMINO MUNICIPAL.
	LIMITE DE PARCELA.
	LIMITE DE CULTIVO.
	EDIFICIO PUBLICO O SINGULAR.
	EDIFICIO PRIVADO.
	EDIFICIO EN CONSTRUCCION.
	DESAGÜE - ARROYO.
	ACEQUIA.
	CANAL.
	MANANTIAL - FUENTE - POZO.
	PISCINA - ESTANQUE - TRANSFORMADOR.
	TORRE METÁLICA - POSTE - FAROLA.
	CURVAS DE NIVEL - COTA.
	CURVA DE DEPRESION.
	BETO VIVO.
	MASA DE ARBOLES.
	LINIA ELECTRICA, ALTA TENSION.
	LINIA ELECTRICA, MEDIA TENSION.
	LINIA ELECTRICA, BAJA TENSION.
	LINIA TELEFÓNICA.
	LIMITE SECTORES / UNIDADES DE EJECUCION SISTEMAS GENERALES.
	LIMITE EDIFICACION AUTONOVA / CARRETERAS.
	VIAS PECUARIAS.

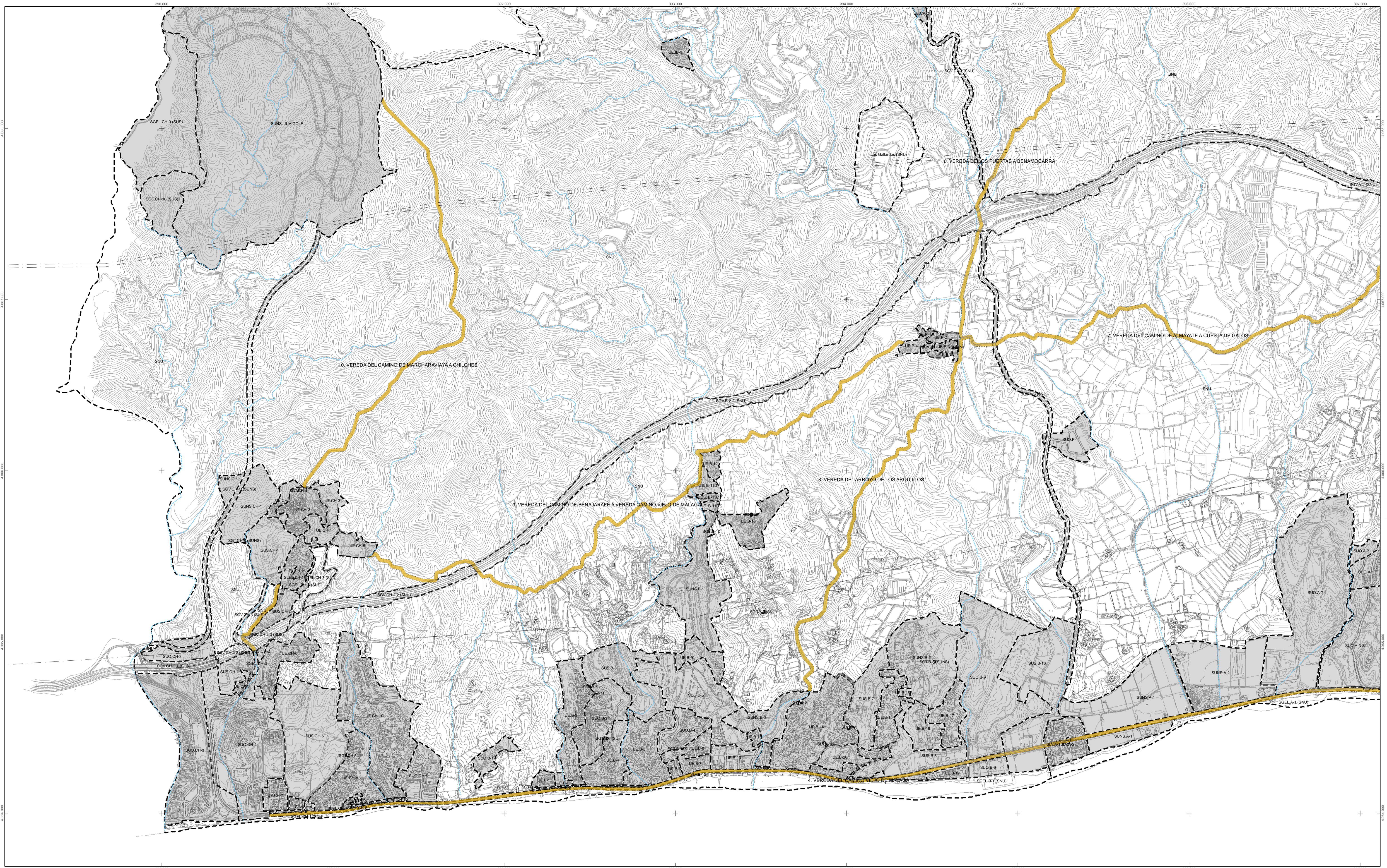
USOS DEL SUELO

S	SECANO
R	REGADO
H	HUERTA
V	VIVIDO
F	FRUTALES
O	OLIVAR
B	BOSQUE
IN	PRADOS Y DEHESAS
Mb	MONTE BAJO
Ma	MONTE ALTO

INFORMACIÓN CARTOGRÁFICA

PROYECCIÓN U.T.M. HUSO 30N
 ELIPSOIDE INTERNACIONAL DATUM POSTDAM
 ALTITUDES REFERIDAS AL NIVEL MEDIO DEL MAR EN CAJIZ
 COORDENADAS RECTANGULARES U.T.M.
 VUELO FOTOGRAFICO REALIZADO POR TABASA
 EN AGOSTO DE 1997
 APOYO DE CAMPO REALIZADO POR INTOPSA
 EN DICIEMBRE DE 1997
 RESTITUCIÓN: FEBRERO DE 1998
 REVISIÓN DE CAMPO: MARZO DE 1998
 DIBUJO REALIZADO: JULIO DE 1998

ANTECEDENTES



CLASIFICACIÓN DEL SUELO

SUELO URBANO CONSOLIDADO	SUC
SUELO URBANO NO CONSOLIDADO	SUNC
SUELO URBANIZABLE ORDENADO	SUO
SUELO URBANIZABLE SECTORIZADO	SUS
SUELO URBANIZABLE NO SECTORIZADO	SUNS
SUELO NO URBANIZABLE COMÚN	SNU
SUELO NO URBANIZABLE DE ESPECIAL PROTECCIÓN	SNUP
SUELO NO URBANIZABLE HÁBITAT RURAL DISEMINADO	SNUD

SISTEMAS GENERALES

SISTEMA GENERAL DE ESPACIOS LIBRES	SGEL
SISTEMA GENERAL DE EQUIPAMIENTO	SGE
SISTEMA GENERAL DE RED VIARIA	SGV
SISTEMA GENERAL DE INFRAESTRUCTURA TÉCNICA	SGT

CATEGORIZACION

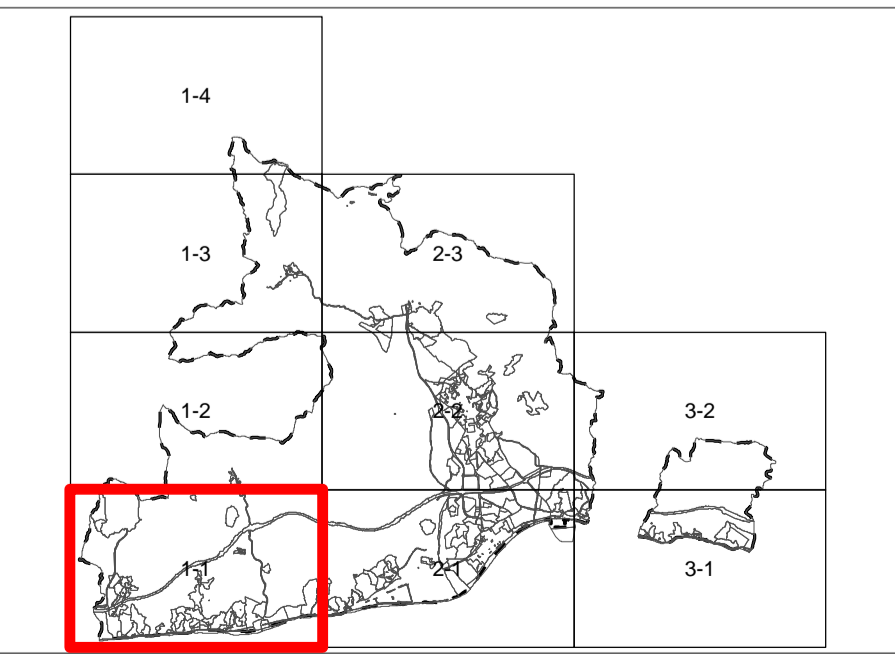
SUELO URBANO O URBANIZABLE (SUC-SUNC - SUO - SUS - SUNS)	COMÚN O DE SEÑALO ART. 373 I
	VÍAS PECUARIAS

PROTECCIONES

RIOS Y ARROYOS: (DESDE MARGENES)	ARROYOS RIO MACHARAVIAYA SECO Y GÜJ, BENAMARROSA Y VELEZ	7.5 m, 15 m, 30 m
CAMINOS Y CARRETERAS: (DESDE LINEA BLANCA O BORDE)	CAMINO CARRETERAL COMARCAL O PRINCIPALES AUTONVA DEL SUS AUTONVA DEL SNU O SNU	15 m, 18 m, 25 m, 50 m, 100 m
ARQUEOLOGICAS	PROTECCION INTEGRAL, PROTECCION ARQUEOLOGICA O VIGILANCIA	

DENOMINACION TOPONIMICA

A	ALMAYATE
B	BENAMARAFE
C	CALETA DE VELEZ
CA	CAJIZ
CH	CHILCHES
L	LAGOS
M	MEZQUITILLA
T	TORRE DEL MAR
TR	TRIANA
TRA	TRAPICHE
VM	VELEZ MÁLAGA



EXCMO. AYUNTAMIENTO DE VÉLEZ MÁLAGA

PLAN GENERAL DE ORDENACIÓN URBANÍSTICA ADAPTACIÓN A LA L.O.U.A.

 Denominación: AFECCIONES VIAS PECUARIAS	Plano: B-1 Escala: 1:10.000 Fecha: ABRIL 2009 Hoja nº: 1-1
GERENCIA MUNICIPAL DE URBANISMO EQUIPO DIRECTOR: RAFAEL PELÁEZ MARTÍN / MARTA ARIAS GONZÁLEZ	