

SIGNOS CONVENCIONALES

- K2 — CARRETERA - HTM KILOMÉTRICO.
- CAMINO CARRETERO.
- SENDA.
- FERROCARRIL.
- MURO, PARED O TAPA.
- MURO DE CONTENCIÓN.
- ALAMBRADE, CERCIA METÁLICA.
- △ VÉRTICE GEODÉSICO 10, 20 Y 30' ORDEN.
- △ VÉRTICE TOPOGRÁFICO - PUNTO DE APOYO.
- LÍMITE DE PROVINCIA.
- LÍMITE DE TÉRMINO MUNICIPAL.
- LÍMITE DE PARCELA.
- LÍMITE DE CULTIVO.
- EDIFICIO PÚBLICO O SINGULAR.
- EDIFICIO PRIVADO.
- EDIFICIO EN CONSTRUCCIÓN.
- DESAGÜE - ARROYO.
- ACEQUIA.
- CANAL.
- MANANTIAL - FUENTE - POZO.
- PISCINA - ESTANQUE - TRANSFORMADOR.
- TORRE METÁLICA - POSTE - FAROLA.
- CURVAS DE NIVEL - COTA.
- CURVA DE DEPRESIÓN.
- BETO VIVO.
- MASA DE ARBOLES.
- LÍNEA ELÉCTRICA, ALTA TENSIÓN.
- LÍNEA ELÉCTRICA, MEDIA TENSIÓN.
- LÍNEA ELÉCTRICA, BAJA TENSIÓN.
- LÍNEA TELEFÓNICA.
- LÍMITE SECTORES / LÍNEAS DE EJECUCIÓN SISTEMAS GENERALES.
- LÍMITE EDIFICACIÓN AUTOVÍA / CARRETERAS.
- VÍAS PECUARIAS.

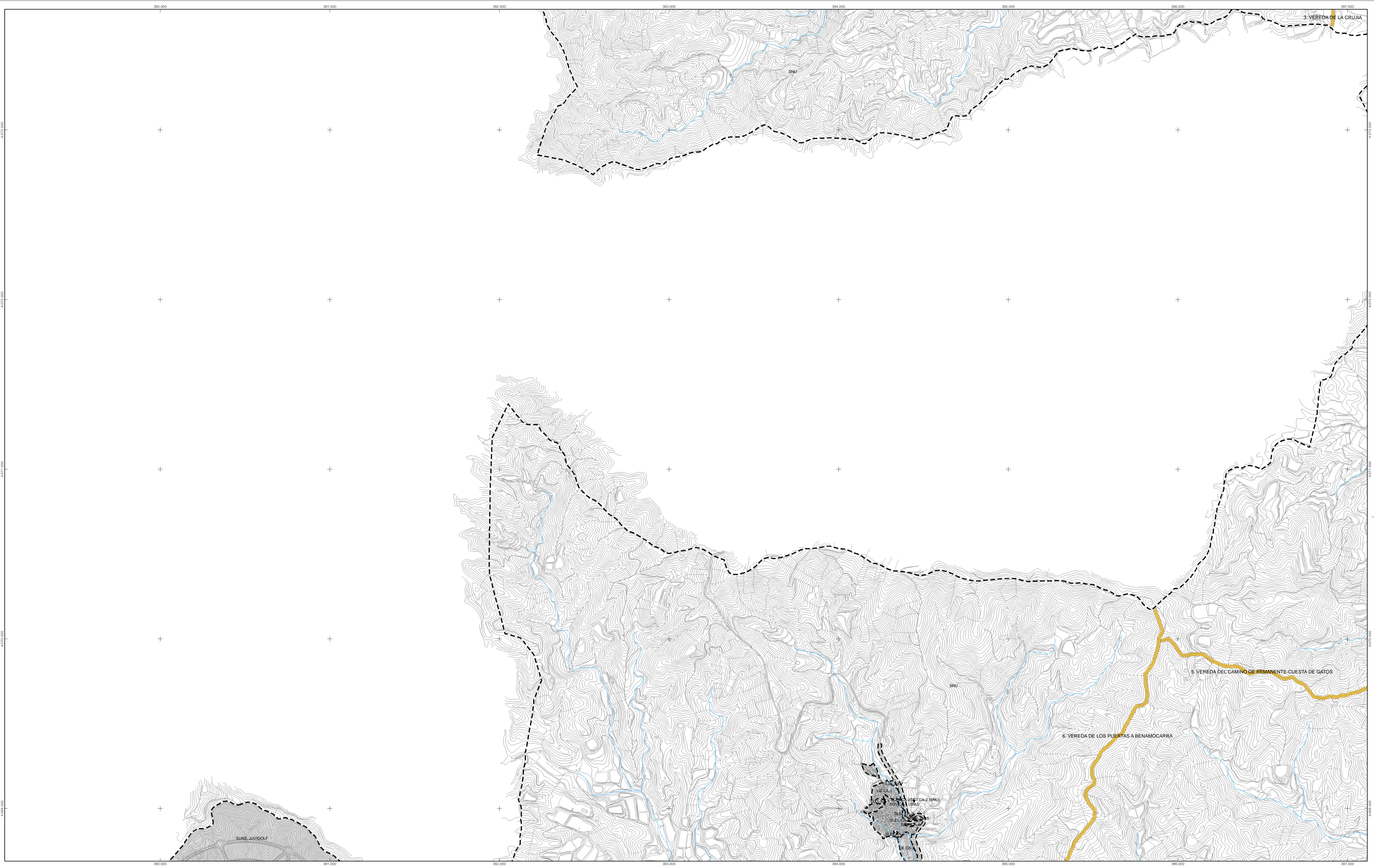
USOS DEL SUELO

- S SECANO
- R REGADÍO
- H HUERTA
- V VÍVEDO
- F FRUTALES
- O OLIVAR
- R ERVAL
- PR PRADOS Y DEHESAS
- MB MONTE BAJO
- MA MONTE ALTO

INFORMACIÓN CARTOGRÁFICA

PROYECCIÓN U.T.M. HUSO 30N
 ELIPSOIDE INTERNACIONAL DATUM POSTDMM
 ALTITUDES REFERIDAS AL NIVEL MEDIO DEL MAR EN ALCANTAR
 COORDENADAS RECTANGULARES U.T.M.
 VUELO FOTOGRAMÉTRICO REALIZADO POR TABASA S.A.
 EN AGOSTO DE 1997
 APOYO DE CAMPO REALIZADO POR INTOPSA
 EN DICIEMBRE DE 1997
 RESTITUCIÓN - FEBRERO DE 1998
 REVISIÓN DE CAMPO - MARZO DE 1998
 DIBUJO REALIZADO - JULIO DE 1998

ANTECEDENTES



CLASIFICACIÓN DEL SUELO

SUELO URBANO	CONSOLIDADO	SUC
	NO CONSOLIDADO	SUNC
SUELO URBANIZABLE	ORDENADO	SUO
	SECTORIZADO	SUS
	NO SECTORIZADO	SUNS
SUELO NO URBANIZABLE	COMÚN	SNU
	DE ESPECIAL PROTECCIÓN	SNUP
	HÁBITAT RURAL DISEMINADO	SNUD
SISTEMAS GENERALES		
SISTEMA GENERAL DE ESPACIOS LIBRES		SGEL
SISTEMA GENERAL DE EQUIPAMIENTO		SGE
SISTEMA GENERAL DE RED VIARIA		SGV
SISTEMA GENERAL DE INFRAESTRUCTURA TÉCNICA		SGT

CATEGORIZACION

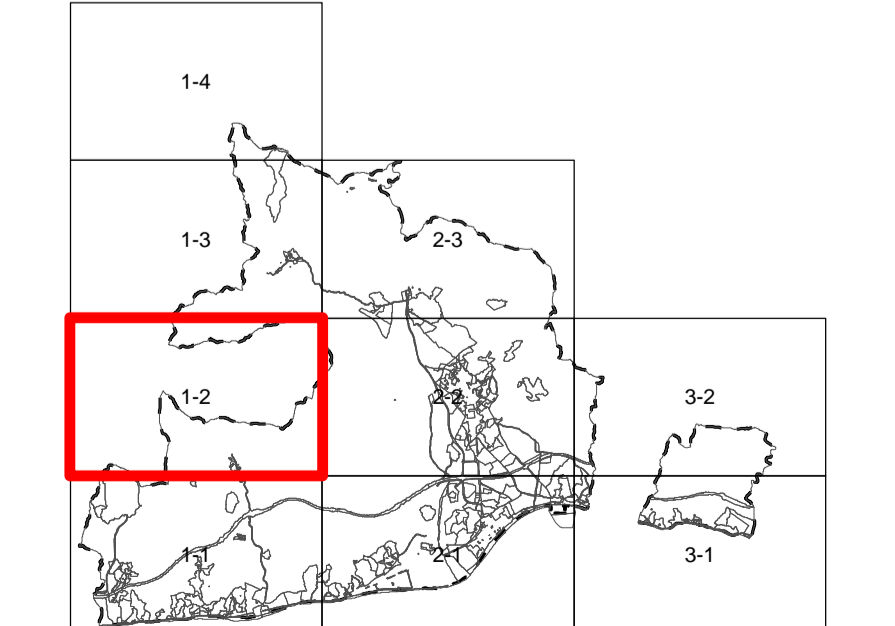
SUELO URBANO O URBANIZABLE (SUC-SUNC - SUO - SUS - SUNS)	COMÚN O DE SEGUNDO ART. 373 I
	VÍAS PECUARIAS

PROTECCIONES

RIOS Y ARROYOS: (DESDE MARGENES)	ARROYOS RÍO MACHARAVIAYA SECO Y GÜJ, BENAMARGOSA Y VELEZ	7,5 m 15 m 30 m
CAMINOS Y CARRETERAS: (DESDE LÍNEA BLANCA O BORDE)	CAMINO CARRETERAL COMARCAL O PRINCIPALES NACIONAL AUTOVÍA DEL SUS AUTOVÍA DEL SUNS O SNU	15 m 18 m 25 m 50 m 100 m
ARQUEOLÓGICAS	PROTECCION INTEGRAL PROTECCION ARQUEOLÓGICA O VIGILANCIA	X [Símbolo]

DENOMINACIÓN TOPONÍMICA

- A = ALMAYATE
- B = BENAMARAFE
- C = CALETA DE VÉLEZ
- CA = CAJIZ
- CH = CHILCHES
- L = LAGOS
- M = MEZQUILLILLA
- T = TORRE DEL MAR
- TR = TRIANA
- TRA = TRAPICHE
- VM = VELEZ MÁLAGA



EXCMO. AYUNTAMIENTO DE VÉLEZ MÁLAGA		
PLAN GENERAL DE ORDENACIÓN URBANÍSTICA ADAPTACIÓN A LA L.O.U.A.		
	Denominación:	AFECCIONES VÍAS PECUARIAS
	GERENCIA MUNICIPAL DE URBANISMO	Plan: B-1
EQUIPO DIRECTOR: RAFAEL PELÁEZ MARTÍN / MARTA ARIAS GONZÁLEZ	Escala:	1:10.000
	Fecha:	ABRIL 2009
	Hoja nº:	1-2