

SIGNOS CONVENCIONALES

- CARRETERA - HITO KILOMÉTRICO.
- CAMINO CARRETERO.
- SENDA.
- FERROCARRIL.
- MURO, PARED O TAPIA.
- MURO DE CONTENCIÓN.
- ALAMBRADA, CERCIA METÁLICA.
- VÉRTICE GEODÉSICO 1o, 2o Y 3o ORDEN.
- VÉRTICE TOPOGRÁFICO - PUNTO DE APOYO.
- LIMITE DE PROVINCIA.
- LIMITE DE TERMINO MUNICIPAL.
- LIMITE DE PARCELA.
- LIMITE DE CULTIVO.
- EDIFICIO PÚBLICO O SINGULAR.
- EDIFICIO PRIVADO.
- EDIFICIO EN CONSTRUCCIÓN.
- DESAGÜE - ARROYO.
- ACEQUIA.
- CANAL.
- MANANTIAL - FUENTE - POZO.
- PISCINA - ESTANQUE - TRANSFORMADOR.
- TORRE METÁLICA - POSTE - FAROLA.
- CURVAS DE NIVEL - COTA.
- CURVA DE DEPRESIÓN.
- BETO VIVO.
- MASA DE ARBOLES.
- LÍNEA ELÉCTRICA, ALTA TENSIÓN.
- LÍNEA ELÉCTRICA, MEDIA TENSIÓN.
- LÍNEA ELÉCTRICA, BAJA TENSIÓN.
- LÍNEA TELEFÓNICA.
- LIMITE SECTORES / UNIDADES DE EJECUCIÓN SISTEMAS GENERALES.
- LIMITE EDIFICACIÓN AUTOVA / CARRETERAS.
- VÍAS PECUARIAS.

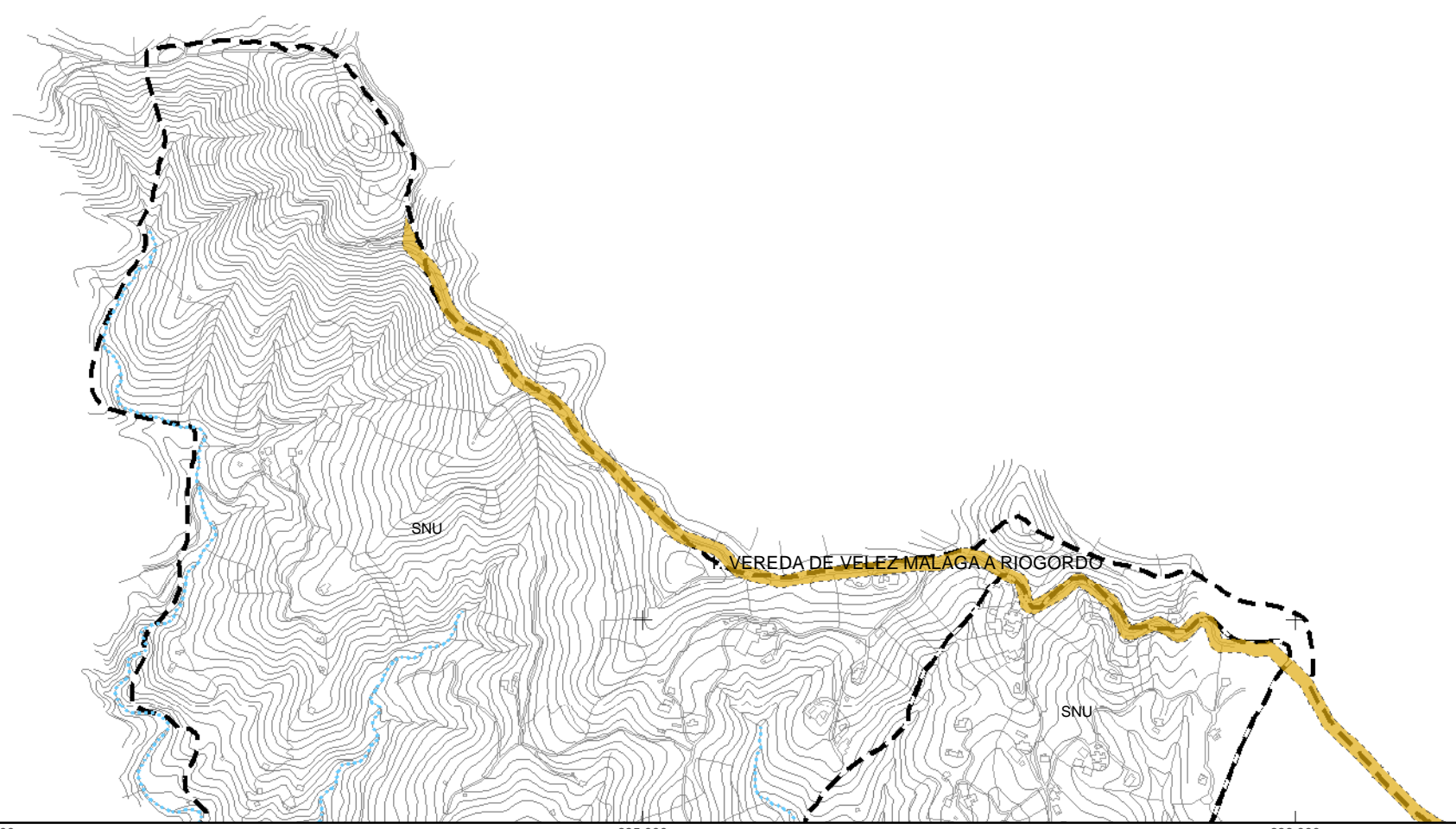
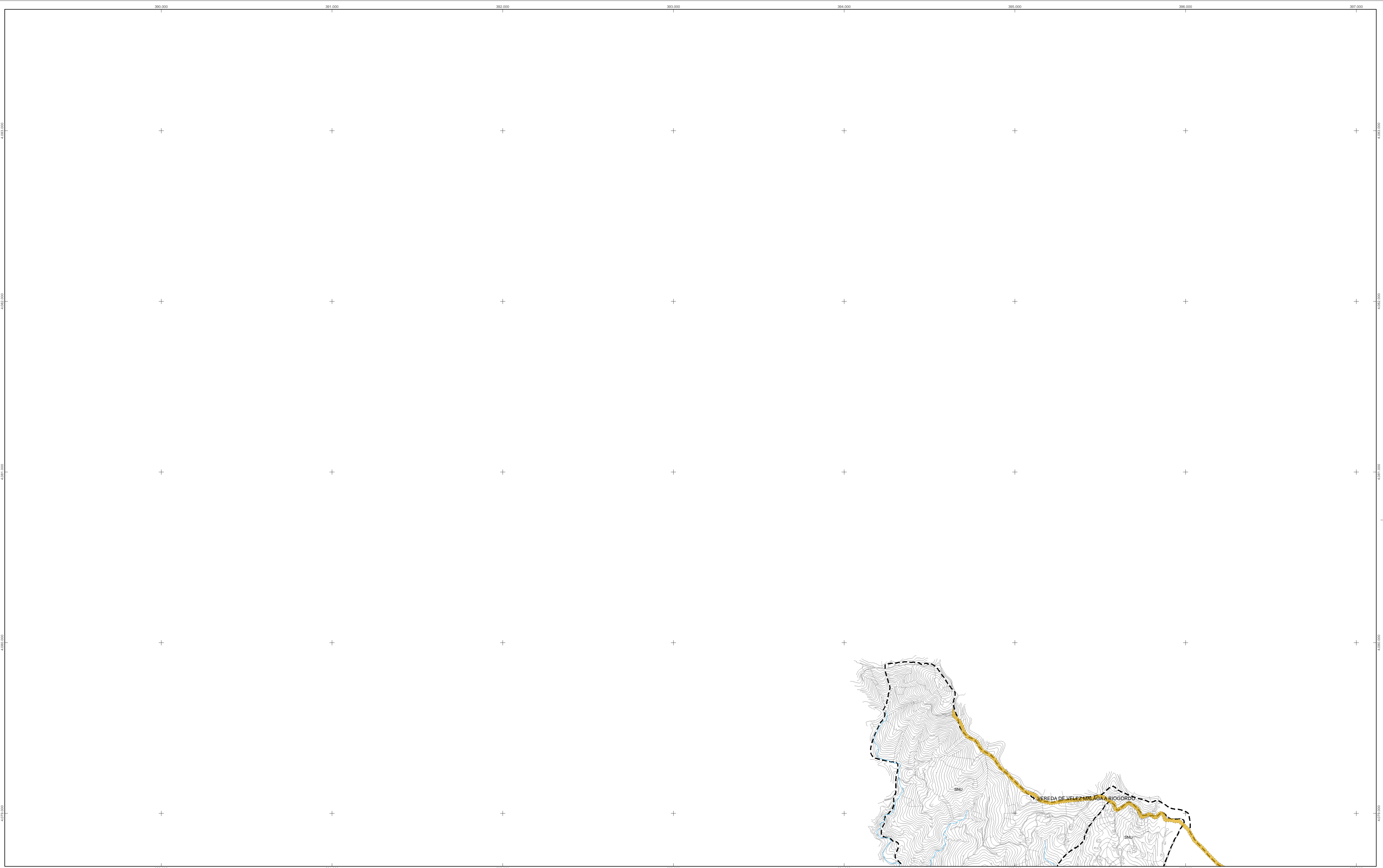
USOS DEL SUELO

- S SECANO
- R REGADIO
- H HUERTA
- V VIEGO
- F FRUTALES
- O OLIVAR
- R ERVAL
- RI PRADOS Y DEHESAS
- M MONTE BAJO
- MA MONTE ALTO

INFORMACIÓN CARTOGRÁFICA

PROYECCIÓN U.T.M. HUSO 30N
 ELIPSOIDE INTERNACIONAL DATUM POSTDAM
 ALTITUDES REFERIDAS AL NIVEL MEDIO DEL MAR EN ALCANTAR
 COORDENADAS RECTANGULARES U.T.M.
 VUELO FOTOGRAMÉTRICO REALIZADO POR TABASA
 EN AGOSTO DE 1997
 APOYO DE CAMPO REALIZADO POR INTOPSA
 EN DICIEMBRE DE 1997
 RESTITUCIÓN - FEBRERO DE 1998
 REVISIÓN DE CAMPO - MARZO DE 1998
 DIBUJO REALIZADO - JULIO DE 1998

ANTECEDENTES



CLASIFICACIÓN DEL SUELO

SUELO URBANO	CONSOLIDADO	<input type="checkbox"/> SUC
	NO CONSOLIDADO	<input type="checkbox"/> SUNC
SUELO URBANIZABLE	ORDENADO	<input type="checkbox"/> SUO
	SECTORIZADO	<input type="checkbox"/> SUS
	NO SECTORIZADO	<input type="checkbox"/> SUNS
SUELO NO URBANIZABLE	COMÚN	<input type="checkbox"/> SNU
	DE ESPECIAL PROTECCIÓN	<input type="checkbox"/> SNUP
	HÁBITAT RURAL DISEMINADO	<input type="checkbox"/> SNUD
SISTEMAS GENERALES		
SISTEMA GENERAL DE ESPACIOS LIBRES		<input type="checkbox"/> SGEI
SISTEMA GENERAL DE EQUIPAMIENTO		<input type="checkbox"/> SGE
SISTEMA GENERAL DE RED VIARIA		<input type="checkbox"/> SGV
SISTEMA GENERAL DE INFRAESTRUCTURA TÉCNICA		<input type="checkbox"/> SGT

CATEGORIZACION

SUELO URBANO O URBANIZABLE (SUC-SUNC - SUO - SUS - SUNS)	COMÚN O DE SEÑANO ART. 373
	VÍAS PECUARIAS

PROTECCIONES

RIOS Y ARROYOS: (DESDE MARGENES)	ARROYOS RIO MACHARAVIAYA SECO Y GÜI BENMARGOSA Y VELEZ	7.5 m 15 m 30 m
CAMINOS Y CARRETERAS: (DESDE LINEA BLANCA O BORDE)	CAMINO CARRETERAL COMARCAL O PRINCIPALES NACIONAL AUTOVA DEL SUS AUTOVA DEL SUNS O SNU	15 m 18 m 25 m 50 m 100 m
ARQUEOLOGICAS	PROTECCION INTEGRAL PROTECCION ARQUEOLOGICA O VIGILANCIA	

DENOMINACION TOPONIMICA

- A = ALMAYATE
- B = BENAJARAFE
- C = CALETA DE VÉLEZ
- CA = CAJIZ
- CH = CHILCHES
- L = LAGOS
- M = MEZQUITILLA
- T = TORRE DEL MAR
- TR = TRIANA
- TRA = TRAPICHE
- VM = VÉLEZ MÁLAGA

EXCMO. AYUNTAMIENTO DE VÉLEZ MÁLAGA

PLAN GENERAL DE ORDENACIÓN URBANÍSTICA ADAPTACIÓN A LA L.O.U.A.

	Denominación:	AFECCIONES VÍAS PECUARIAS	Plano:	B-1
	GERENCIA MUNICIPAL DE URBANISMO		Escala:	1:10.000
	EQUIPO DIRECTOR: RAFAEL PELÁEZ MARTÍN / MARTA ARIAS GONZÁLEZ		Fecha:	ABRIL 2009
			Hoja nº:	1-4