

SIGNOS CONVENCIONALES

- CARRETERA - HITO KILOMÉTRICO.
- CAMINO CARRETERO.
- SENDA.
- FERROCARRIL.
- MURO, PARED O TAPIA.
- MURO DE CONTENCIÓN.
- ALAMBRA, CERCIA METÁLICA.
- VÉRTICE GEODÉSICO 1º, 2º Y 3º ORDEN.
- VÉRTICE TOPOGRÁFICO - PUNTO DE APOYO.
- LÍMITE DE PROVINCIA.
- LÍMITE DE TÉRMINO MUNICIPAL.
- LÍMITE DE PARCELA.
- LÍMITE DE CULTIVO.
- EDIFICIO PÚBLICO O SINGULAR.
- EDIFICIO PRIVADO.
- EDIFICIO EN CONSTRUCCIÓN.
- DESAGÜE - ARROYO.
- ACEQUIA.
- CANAL.
- MANANTIAL - FUENTE - POZO.
- PISCINA - ESTANQUE - TRANSFORMADOR.
- TORRE METÁLICA - POSTE - FAROLA.
- CURVAS DE NIVEL - COTA.
- CURVA DE DEPRESIÓN.
- BETO VIVO.
- MASA DE ÁRBOLES.
- LÍNEA ELÉCTRICA ALTA TENSIÓN.
- LÍNEA ELÉCTRICA MEDIA TENSIÓN.
- LÍNEA ELÉCTRICA BAJA TENSIÓN.
- LÍNEA TELEFÓNICA.
- LÍMITE SECTORES / LINDADES DE EJECUCIÓN SISTEMAS GENERALES.
- LÍMITE EDIFICACIÓN AUTOVÍA / CARRETERAS.
- VÍAS PECUARIAS.

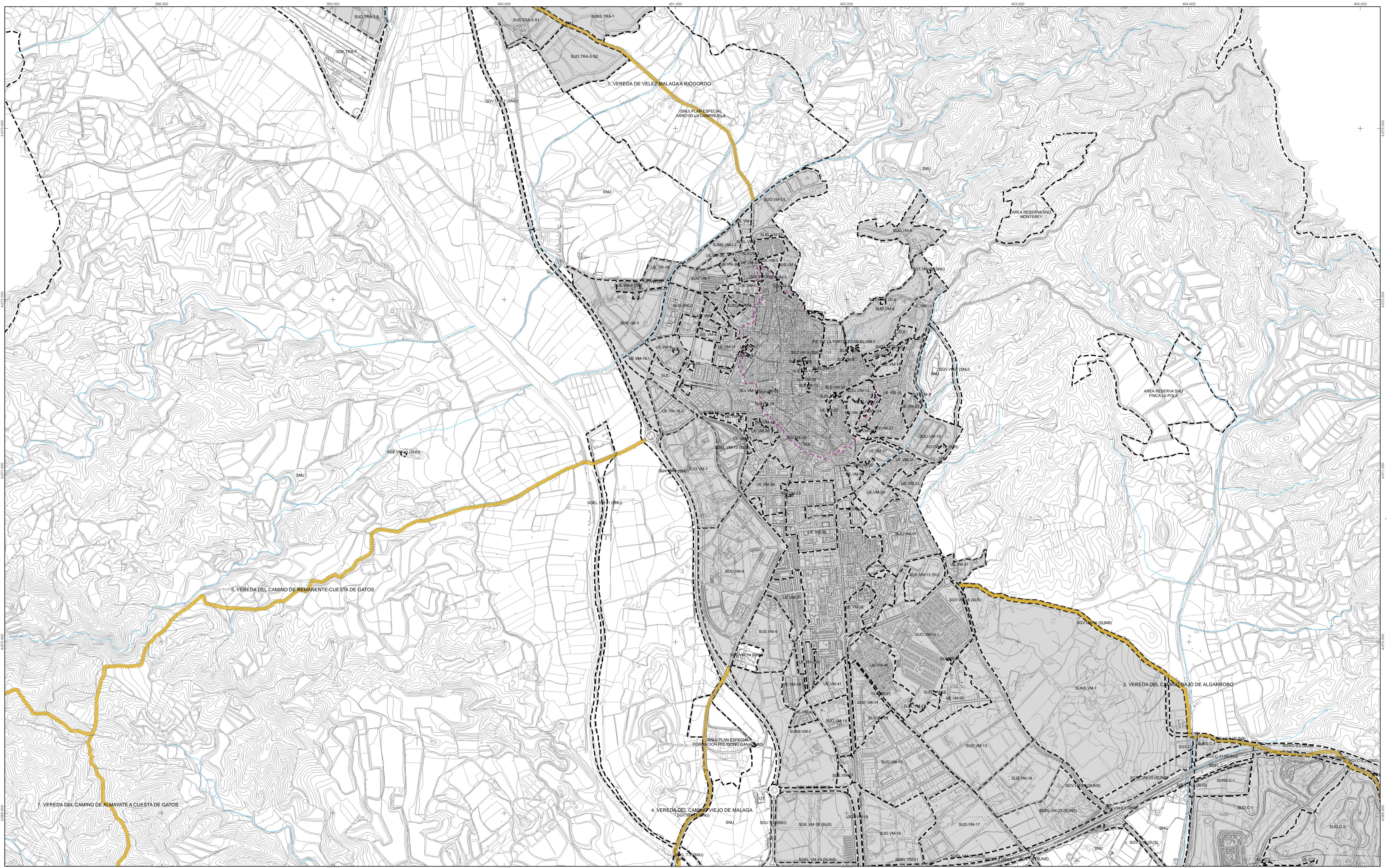
USOS DEL SUELO

- S. SECANO
- R. REGADIO
- H. HUERTA
- V. VÍVEDO
- F. FRUTALES
- O. OLIVAR
- B. BIVAL
- RI. PRADOS Y DEHESAS
- MB. MONTE BAJO
- MA. MONTE ALTO

INFORMACIÓN CARTOGRÁFICA

PROYECCIÓN U.T.M. HUSO 30N
 ELIPSOIDE INTERNACIONAL DATUM POSTDM
 ALTITUDES REFERIDAS AL NIVEL MEDIO DEL MAR EN ALICANTE
 COORDENADAS RECTANGULARES U.T.M.
 VUELO FOTOGRAFICO REALIZADO POR T.A.S.A. EN AGOSTO DE 1997
 APOYO DE CAMPO REALIZADO POR INTOPSA EN DICIEMBRE DE 1997
 RESTITUCIÓN - FEBRERO DE 1998
 REVISIÓN DE CAMPO - MARZO DE 1998
 DIBUJO REALIZADO - JULIO DE 1998

ANTECEDENTES

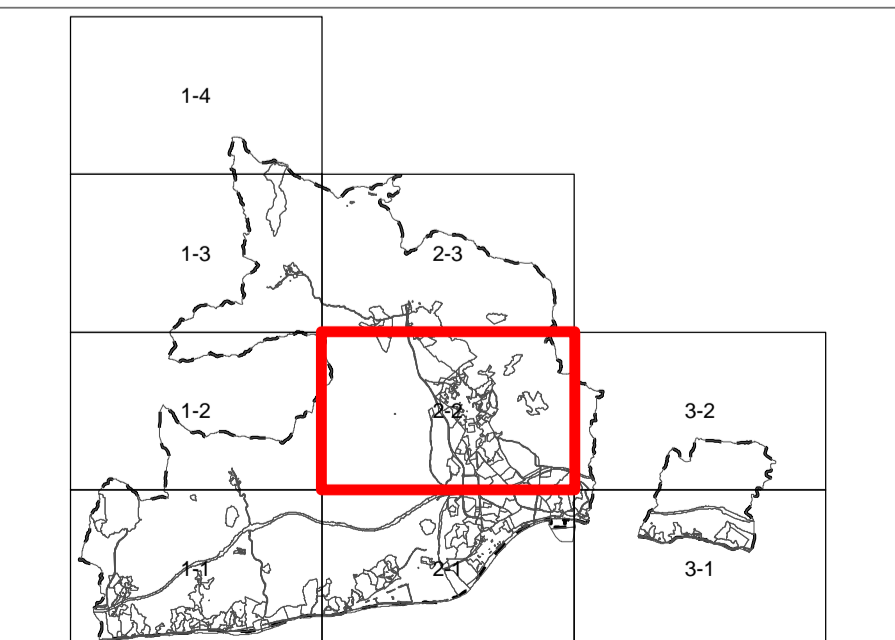


CLASIFICACIÓN DEL SUELO		
SUELO URBANO	CONSOLIDADO	SUC
	NO CONSOLIDADO	SUNC
SUELO URBANIZABLE	ORDENADO	SUO
	SECTORIZADO	SUS
	NO SECTORIZADO	SUNS
SUELO NO URBANIZABLE	COMÚN	SNU
	DE ESPECIAL PROTECCIÓN	SNUP
	HÁBITAT RURAL DISEMINADO	SNUD
SISTEMAS GENERALES		
SISTEMA GENERAL DE ESPACIOS LIBRES		SGEL
SISTEMA GENERAL DE EQUIPAMIENTO		SGE
SISTEMA GENERAL DE RED VIARIA		SGV
SISTEMA GENERAL DE INFRAESTRUCTURA TÉCNICA		SGT

CATEGORIZACION	
SUELO URBANO O URBANIZABLE (SUC-SUNC-SUO-SUS-SUNS)	
COMÚN O DE SECANO ART. 373 I	
	VÍAS PECUARIAS

PROTECCIONES	
RIOS Y ARROYOS: (DESDE MARGENES)	7.5 m 15 m 30 m
CAMINOS Y CARRETERAS: (DESDE LÍNEA BLANCA O BORDE)	15 m 18 m 25 m 50 m 100 m
ARQUEOLÓGICAS	PROTECCION INTEGRAL PROTECCION ARQUEOLÓGICA O VIGILANCIA

DENOMINACION TOPONIMICA
A = ALMAYATE
B = BENAJARAFE
C = CALETA DE VELEZ
CA = CAJIZ
CH = CHILCHES
L = LAGOS
M = MEZQUITILLA
T = TORRE DEL MAR
TR = TRIANA
TRA = TRAPICHE
VM = VELEZ MÁLAGA



EXCMO. AYUNTAMIENTO DE VELEZ MÁLAGA		
PLAN GENERAL DE ORDENACIÓN URBANÍSTICA ADAPTACIÓN A LA L.O.U.A.		
	Denominación: AFECCIONES VÍAS PECUARIAS	Plano: B-1
	GERENCIA MUNICIPAL DE URBANISMO	Escala: 1:10.000
EQUIPO DIRECTOR: RAFAEL PELÁEZ MARTÍN / MARTA ARIAS GONZÁLEZ		Fecha: ABRIL 2009
		Hoja nº: 2-2