

SIGNOS CONVENCIONALES

- CARRERA - HITO KILOMÉTRICO
- CAMINO CARRETERO
- SENDA
- FERROCARRIL
- MURO PARED O TAPA
- MURO DE CONTENCIÓN
- ALAMBRA, CERCADA METÁLICA
- VERTICE GEODESICO 1o, 2o Y 3er ORDEN
- VERTICE TOPOGRAFICO - PUNTO DE APOYO
- LIMITE DE PROVINCIA
- LIMITE DE TERMINO MUNICIPAL
- LIMITE DE PARCELA
- LIMITE DE CULTIVO
- EDIFICIO PUBLICO O SINGULAR
- EDIFICIO PRIVADO
- EDIFICIO EN CONSTRUCCIÓN
- DESAGÜE - ARROYO
- ACEQUIA
- CANAL
- MANANTIAL - FUENTE - POZO
- PISCINA - ESTANQUE - TRANSFORMADOR
- TORRE METÁLICA - POSTE - FAROLA
- CURVAS DE NIVEL - COTA
- CURVA DE DEPRESIÓN
- SETO VIVO
- MASA DE ARBOLES
- LÍNEA ELÉCTRICA ALTA TENSIÓN
- LÍNEA ELÉCTRICA MEDIA TENSIÓN
- LÍNEA ELÉCTRICA BAJA TENSIÓN
- LÍNEA TELEFÓNICA
- LIMITE SECTORES / LÍNEAS DE EJECUCIÓN
- SISTEMAS GENERALES
- LIMITE EDIFICACIÓN AUTÓNOMA / CARRETERAS
- MAS PECUARIAS

USOS DEL SUELO

- S. SECANO
- R. REGADÍO
- H. HUERTA
- V. VIÑEDO
- F. FRUTALES
- O. OLIVAR
- E. ERVAL
- PR. PRADOS Y ORHEAS
- Mb. MONTE BAJO
- Ma. MONTE ALTO

INFORMACIÓN CARTOGRÁFICA

PROYECCIÓN U.T.M. HUSO 30-N
 ELIPSOIDE INTERNACIONAL DATUM POSTDAM
 ALTITUDES REFERIDAS AL NIVEL MEDIO DEL MAR EN ALICANTE
 COORDENADAS RECTANGULARES U.T.M.
 VUELO FOTOGRAFICO REALIZADO POR TASA S.A. EN AGOSTO DE 1997
 APOYO DE CAMPO REALIZADO POR INTOPSA EN DICIEMBRE DE 1997
 RESTITUCIÓN: FEBRERO DE 1998
 REVISIÓN DE CAMPO: MARZO DE 1998
 DIBUJO REALIZADO: JULIO DE 1998

ANTECEDENTES

CLASIFICACIÓN DEL SUELO

SUELO URBANO	CONSOLIDADO	SUC
	NO CONSOLIDADO	SUNC
SUELO URBANIZABLE	ORDENADO	SUO
SECTORIZADO	NO SECTORIZADO	SUS
		SUNS
SUELO NO URBANIZABLE	DE CARACTER NATURAL O RURAL	SNU
	DE ESPECIAL PROTECCIÓN	SNUP
	HABITAT RURAL DISEMINADO	SNUD
SISTEMAS GENERALES		
SISTEMA GENERAL DE ESPACIOS LIBRES		SGEL
SISTEMA GENERAL DE EQUIPAMIENTO		SGE
SISTEMA GENERAL DE RED VIARIA		SGV
SISTEMA GENERAL DE INFRAESTRUCTURA TECNICA		SGT

CATEGORIZACION DEL SUELO

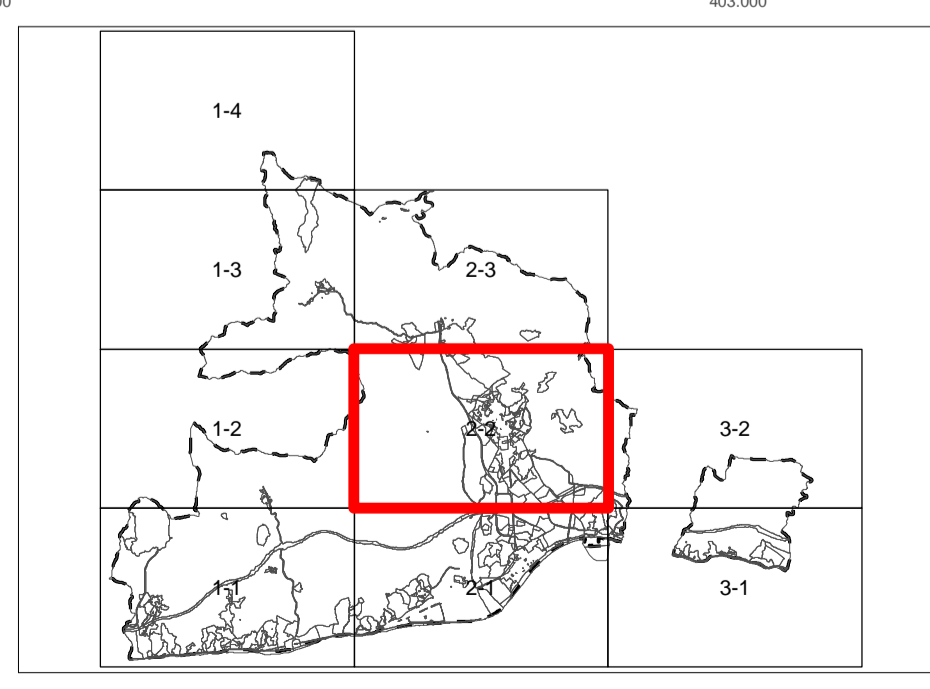
SNU DE CARACTER NATURAL O RURAL ART. 373		
AG y AR P. AG y REGADÍO ART. 372 y 412	AR REGADÍO EXISTENTE Y/O MAYORITARIO DE REGADÍO ART. 372	
PP PROTECCIÓN PAISAJISTA ART. 416	YAM YACIMIENTOS ARQUEOLOGICOS ART. 416	
AR REGADÍO PLAN GUARO ART. 372	PF POTENCIALIDAD FORESTAL ART. 413	
D DISEMINADO ART. 374		

PROTECCIONES

RIOS Y ARROYOS: (DESDE MARGENES)	ARROYOS RIO MACHARAVIA SECO Y GUJ BENAMARGOSA Y VELEZ	7,5 m 15 m 30 m
CAMINOS Y CARRETERAS: (DESDE LINEA BLANCA O BORDE)	CAMINO CARRETERAL COMARCAL O PRINCIPALES NACIONAL AUTOVIA DEL SUS AUTOVIA DEL SNU O SNU	15 m 18 m 25 m 50 m 100 m
ARQUEOLOGICAS	PROTECCION INTEGRAL PROTECCION ARQUEOLOGICA O VIGILANCIA	

DENOMINACIÓN TOPONIMICA

- A = ALMAYATE
- B = BENAJARAFE
- C = CAJETA DE VELEZ
- CA = CAJIZ
- CH = CHILCHES
- L = LAGOS
- M = MEZQUITILLA
- T = TORRE DEL MAR
- TR = TRIANA
- TRA = TRAPICHE
- VM = VELEZ MÁLAGA



EXCMO. AYUNTAMIENTO DE VÉLEZ MÁLAGA

PLAN GENERAL DE ORDENACIÓN URBANÍSTICA ADAPTACIÓN A LA L.O.U.A.

Denominación:	SUELO NO URBANIZABLE, USOS Y PROTECCIONES	Plano:	B
Escala:	1:10.000	Fecha:	Abril 2009
GERENCIA MUNICIPAL DE URBANISMO		Hoja nº:	2-2
EQUIPO DIRECTOR:	RAFAEL PELAEZ MARTÍN / MARTA ARIAS GONZÁLEZ		