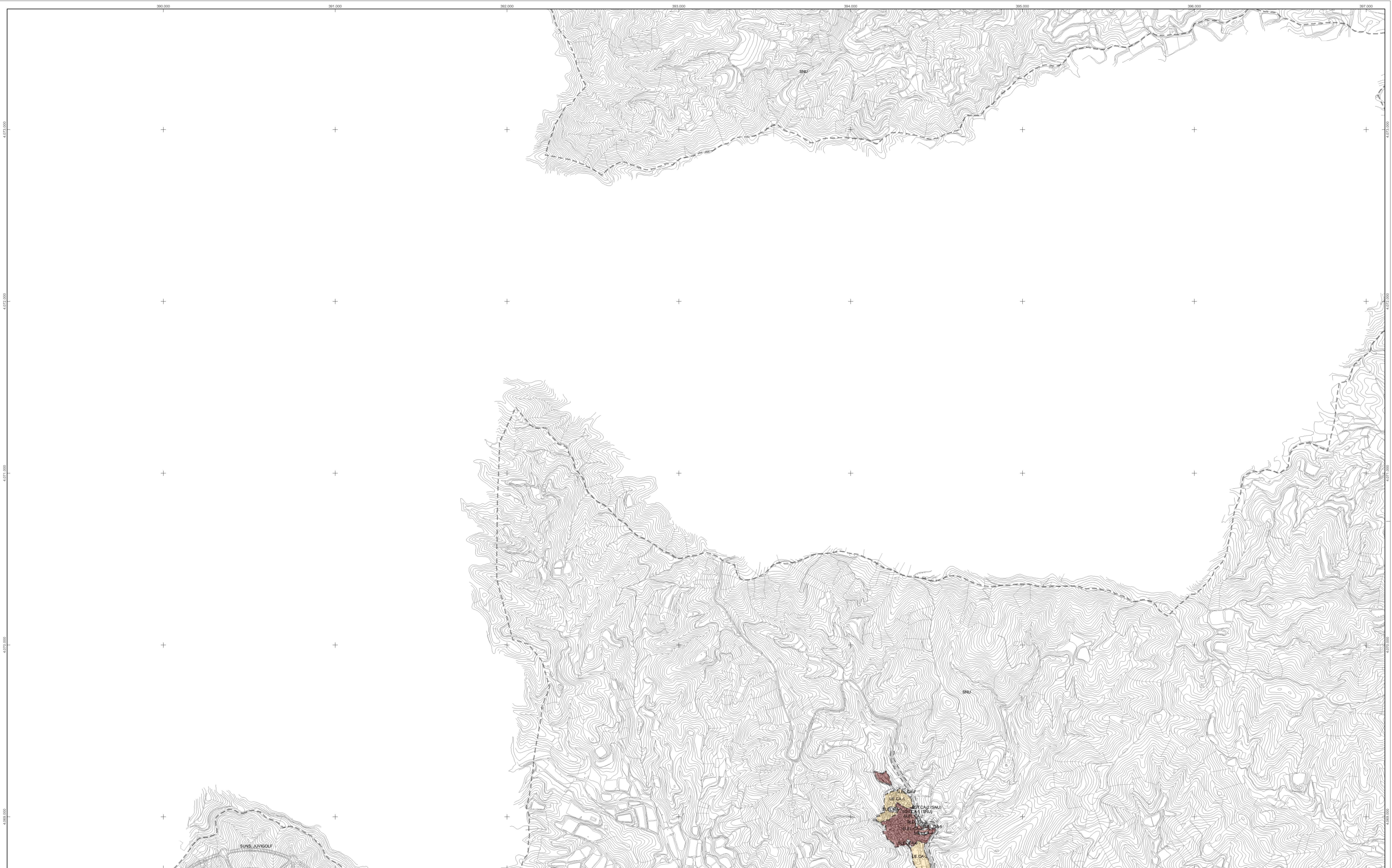


SIGNOS CONVENCIONALES

- CARRETERA - HTO. KILOMÉTRICO.
- CAMINO CARRETERO.
- SENDA.
- FERROCARRIL.
- MURO, PARED O TAPIA.
- MURO DE CONTENCIÓN.
- ALAMBRADE, CERCIA METÁLICA.
- VÉRTICE GEODÉSICO 1a, 2a Y 3er ORDEN.
- VÉRTICE TOPOGRÁFICO - PUNTO DE APOYO.
- LIMITE DE PROVINCIA.
- LIMITE DE TÉRMINO MUNICIPAL.
- LIMITE DE PARCELA.
- LIMITE DE CULTIVO.
- EDIFICIO PÚBLICO O SINGULAR.
- EDIFICIO PRIVADO.
- EDIFICIO EN CONSTRUCCIÓN.
- DESAGÜE - ARROYO.
- ACEQUIA.
- CANAL.
- MANANTIAL - FUENTE - POZO.
- PISCINA - ESTANQUE - TRANSFORMADOR.
- TORRE METÁLICA - POSTE - FAROLA.
- CURVAS DE NIVEL - COTA.
- CURVA DE DEPRESIÓN.
- SETO VIVO.
- MASA DE ARBOLES.
- LÍNEA ELÉCTRICA, ALTA TENSIÓN.
- LÍNEA ELÉCTRICA, MEDIA TENSIÓN.
- LÍNEA ELÉCTRICA, BAJA TENSIÓN.
- LÍNEA TELEFÓNICA.
- LIMITE SECTORES / UNIDADES DE EJECUCIÓN SISTEMAS GENERALES.
- LIMITE EDIFICACIÓN AUTOMVA / CARRETERAS.
- VÍAS PECUARIAS.

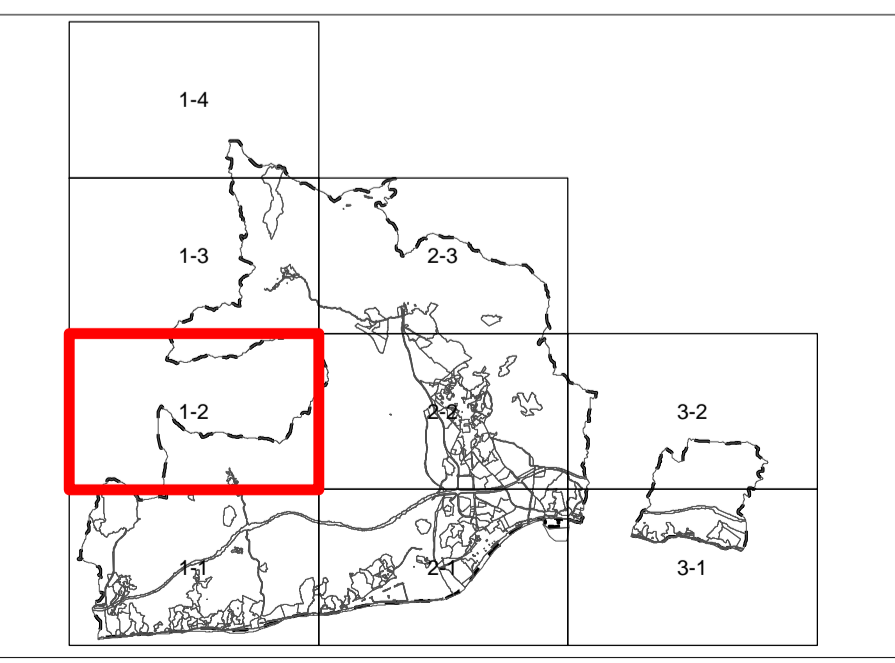
INFORMACIÓN CARTOGRÁFICA

PROYECCIÓN U.T.M. PUSO 30N
 ELIPSOIDE INTERNACIONAL DATUM POSTHAM
 ALTITUDES REFERIDAS AL NIVEL MEDIO DEL MAR EN ALCANTRE
 COORDENADAS RECTANGULARES U.T.M.
 VUELO FOTOGRAMÉTRICO REALIZADO POR TASA S.A. EN AGOSTO DE 1987
 APOYO DE CAMPO REALIZADO POR INTDPSA EN DICIEMBRE DE 1987
 RESTITUCIÓN: FEBRERO DE 1988
 REVISIÓN DE CAMPO: MARZO DE 1988
 DIBUJO REALIZADO: JULIO DE 1988



USOS Y DENSIDADES	DENOMINACIONES DE ÁREAS Y SECTORES
> 100 Vv/Ha	SUC UE-VM-10 UE-VM-11 UE-VM-29 UE-VM-34 UE-C-1
76 < d < 100 Vv/Ha	UE-VM-9 UE-VM-12 UE-VM-17 UE-VM-18 UE-VM-19 UE-VM-20 UE-VM-21 UE-VM-33 UE-VM-36 UE-VM-39 UE-B-6 UE-B-15 UE-TRA-2 UE-A-2 UE-A-3 UE-A-4 UE-A-5 UE-T-2 UE-T-4 UE-T-8 UE-T-9 UE-T-10 UE-T-12 UE-C-4 UE-L-9 UE-L-6
61 < d < 75 Vv/Ha	UE-VM-4 UE-VM-6 UE-VM-28 UE-VM-38 UE-CH-9 UE-B-7 UE-B-19 UE-A-12 UE-A-15 UE-A-16 UE-L-3 UE-P-1 UE-P-3 UE-P-4 UE-B-1 SUS-T-11 SUO-T-7 SUO-T-5(RT) SUO-VM-2(RT) SUO-VM-11(RT) SUO-VM-16(RT)
30 < d < 60 Vv/Ha	UE-VM-3 UE-VM-5 UE-VM-7 UE-VM-8 UE-VM-13 UE-VM-14 UE-VM-15 UE-VM-16 UE-VM-22 UE-VM-24 UE-VM-25 UE-VM-26 UE-VM-27 UE-VM-30 UE-VM-35 UE-VM-37 UE-VM-40 UE-CH-2 UE-CH-3 UE-CH-5 UE-B-2 UE-B-3 UE-B-13 UE-B-17 UE-B-18 UE-A-7 UE-A-8 UE-A-9 UE-A-10 UE-A-11 UE-A-13 UE-A-14 UE-A-17 UE-A-19 UE-T-3 UE-T-5 UE-T-7 UE-T-11 UE-T-12 UE-L-1 UE-L-7 UE-TRA-1 UE-TRA-1 UE-TRA-2 UE-TRA-3 UE-TRA-4 UE-P-2 UE-P-4 UE-P-6 UE-CA-1 UE-CA-2 SUS-CH-1 SUS-A-4 SUS-T-3 SUS-L-2 SUS-TR-1 SUS-VM-3 SUS-VM-4 SUS-VM-9 SUO-A-4 SUO-T-12 SUO-C-5 SUO-VM-5 SUO-VM-7 SUO-VM-8 SUO-VM-10 SUO-T-2(RT) SUO-T-4(RT) SUO-T-6(RT) SUO-T-8(RT) SUO-T-13(RT) SUO-C-3(RT) SUO-C-4(RT) SUO-VM-1(RT)
0 < d < 29 Vv/Ha	UE-VM-23 UE-VM-31 UE-VM-32 UE-VM-32 UE-CH-1 UE-CH-4 UE-CH-6 UE-CH-7 UE-CH-8 UE-CH-10 UE-L-1 UE-B-4 UE-B-5 UE-B-8 UE-B-9 UE-B-10 UE-B-11 UE-B-12 UE-B-14 UE-B-16 UE-B-20 UE-A-1 UE-A-6 UE-A-18 UE-C-2 UE-C-3 UE-C-4 UE-L-2 UE-L-4 SUS-CH-2 SUS-CH-5 SUS-B-3 SUS-B-7 SUS-B-8 SUS-B-10 SUS-A-2 SUS-A-3 SUS-A-3-S2 SUS-TRA-1(Nº) SUS-VM-18 SUO-B-4 SUO-B-9 SUO-A-1 SUO-A-3-S1 SUO-A-7 SUO-T-1 SUO-T-10 SUO-C-2 SUO-L-3 SUO-VM-13 SUO-CH-3(RT) SUO-CH-4(RT) SUO-CH-6(RT) SUO-B-1(RT) SUO-B-2(RT) SUO-B-5(RT) SUO-T-9(RT) SUO-C-1(RT) SUO-L-1(RT) SUO-L-4(RT) SUO-VM-5(RT) SUO-VM-12(RT)
INDUSTRIAL	SUC UE-VM-1 UE-VM-2 UE-VM-43 SUO-A-5 SUO-VM-1-3 SUO-VM-17 SUO-P-1 SUO-TRA-1-SUR SUO-VM-14(RT) SUO-VM-15(RT)
TERCIARIO	SUC UE-VM-41

- DENOMINACIÓN TOPONÍMICA
- A = ALMAYATE
 - B = BENAJARAFE
 - C = CALETA DE VÉLEZ
 - CA = CAJIZ
 - CH = CHILCHES
 - L = LAGOS
 - M = MEZOQUITILLA
 - T = TORRE DEL MAR
 - TR = TRIANA
 - TRA = TRAPICHE
 - VM = VÉLEZ MÁLAGA



EXCMO. AYUNTAMIENTO DE VÉLEZ MÁLAGA

**PLAN GENERAL DE ORDENACIÓN URBANÍSTICA
ADAPTACIÓN A LA L.O.U.A.**

 Denominación: USOS Y DENSIDADES GLOBALES	Plano: A-1 Escala: 1:10.000 Fecha: Abril 2009	EQUIPO DIRECTOR: RAFAEL PELÁEZ MARTÍN / MARTA ARIAS GONZÁLEZ Hija nº: 1-2
--	---	--