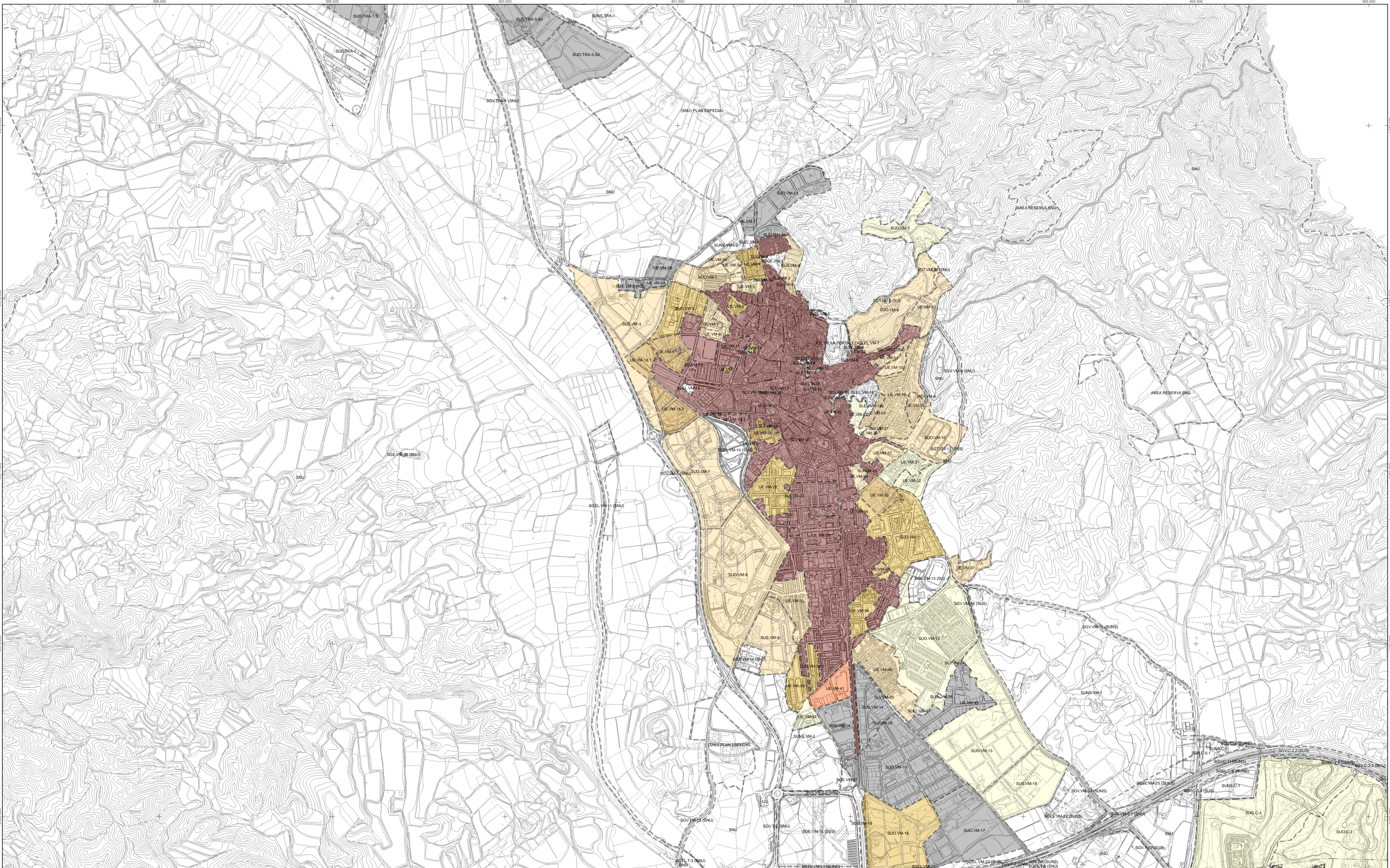


SIGNOS CONVENCIONALES

- CARRETERA - HITO KILOMÉTRICO.
- CAMINO CARRETERO.
- SENDA.
- FERROCARRIL.
- MURO, PARED O TAPIA.
- MURO DE CONTENCIÓN.
- ALAMBRADE, CERCAS METÁLICAS.
- VÉRTICE GEODÉSICO 1a, 2a Y 3a ORDEN.
- VÉRTICE TOPOGRÁFICO - PUNTO DE APOYO.
- LÍMITE DE PROVINCIA.
- LÍMITE DE TÉRMINO MUNICIPAL.
- LÍMITE DE PARCELA.
- LÍMITE DE CULTIVO.
- EDIFICIO PÚBLICO O SINGULAR.
- EDIFICIO PRIVADO.
- EDIFICIO EN CONSTRUCCIÓN.
- DESAGÜE - ARROYO.
- ACEQUIA.
- CANAL.
- MANANTIAL - FUENTE - POZÓ.
- PISCINA - ESTANQUE - TRANSFORMADOR.
- TORRE METÁLICA - POSTE - FAROLA.
- CURVAS DE NIVEL - COTA.
- CURVA DE DEPRESIÓN.
- SETO VIVO.
- MASA DE ÁRBOLES.
- LÍNEA ELÉCTRICA, ALTA TENSIÓN.
- LÍNEA ELÉCTRICA, MEDIA TENSIÓN.
- LÍNEA ELÉCTRICA, BAJA TENSIÓN.
- LÍNEA TELEFÓNICA.
- LÍMITE SECTORES / UNIDADES DE EJECUCIÓN SISTEMAS GENERALES.
- LÍMITE EDIFICACIÓN AUTONÓMICA / CARRETERAS.
- VÍAS PECUARIAS.

INFORMACIÓN CARTOGRÁFICA

PROYECCIÓN U.T.M. MUNDO 30N
 ELIPSOIDE INTERNACIONAL DATUM POSTDAM
 ALTITUDES REFERIDAS AL NIVEL MEDIO DEL MAR EN ALCANTAR
 COORDENADAS RECTANGULARES U.T.M.
 VUELTO FOTOGRÁFICO REALIZADO POR TASA S.A. EN AGOSTO DE 1987
 APOYO DE CAMPO REALIZADO POR INTOPSA EN DICIEMBRE DE 1987
 RESTITUCIÓN: FEBRERO DE 1988
 REVISIÓN DE CAMPO: MARZO DE 1988
 DIBUJO REALIZADO: JULIO DE 1988



USOS Y DENSIDADES	
	> 100 Vv/Ha
	76 < d < 100 Vv/Ha
	61 < d < 75 Vv/Ha
	30 < d < 60 Vv/Ha
	0 < d < 29 Vv/Ha
	INDUSTRIAL
	TERCIARIO

DENOMINACIONES DE ÁREAS Y SECTORES	
	SUC UE-VM-10 UE-VM-11 UE-VM-29 UE-VM-34 UE-C-1
	UE-VM-9 UE-VM-12 UE-VM-17 UE-VM-18 UE-VM-19 UE-VM-20 UE-VM-21 UE-VM-33 UE-VM-36 UE-VM-39 UE-B-6 UE-B-15 UE-TRA-2 UE-A-2 UE-A-3 UE-A-4 UE-A-5 UE-T-2 UE-T-4 UE-T-8 UE-T-9 UE-T-10 UE-T-12 UE-C-4 UE-L-9 UE-L-6
	UE-VM-4 UE-VM-6 UE-VM-28 UE-VM-38 UE-CH-9 UE-B-7 UE-B-19 UE-A-12 UE-A-15 UE-A-16 UE-L-3 UE-P-1 UE-P-3 UE-P-4 UE-B-1 SUS-T-11 SUO-T-7 SUO-T-5(RT) SUO-VM-2(RT) SUO-VM-11(RT) SUO-VM-16(RT)
	UE-VM-3 UE-VM-5 UE-VM-7 UE-VM-8 UE-VM-13 UE-VM-14 UE-VM-15 UE-VM-16 UE-VM-22 UE-VM-24 UE-VM-25 UE-VM-26 UE-VM-27 UE-VM-30 UE-VM-35 UE-VM-37 UE-VM-40 UE-CH-2 UE-CH-3 UE-CH-5 UE-B-2 UE-B-3 UE-B-13 UE-B-17 UE-B-18 UE-A-7 UE-A-8 UE-A-9 UE-A-10 UE-A-11 UE-A-13 UE-A-14 UE-A-17 UE-A-19 UE-T-3 UE-T-5 UE-T-11 UE-C-6 UE-L-1 UE-L-7 UE-TRA-1 UE-TRA-11 UE-TRA-12 UE-TRA-13 UE-TRA-14 UE-P-2 UE-P-4 UE-CA-1 UE-CA-2 SUS-CH-1 SUS-A-4 SUS-T-3 SUS-L-2 SUS-TR-1 SUS-VM-3 SUS-VM-4 SUS-VM-9 SUO-A-4 SUO-T-12 SUO-C-5 SUO-VM-5 SUO-VM-7 SUO-VM-8 SUO-VM-10 SUO-T-2(RT) SUO-T-4(RT) SUO-T-6(RT) SUO-T-8(RT) SUO-T-10(RT) SUO-C-3(RT) SUO-C-4(RT) SUO-VM-1(RT)
	UE-VM-23 UE-VM-31 UE-VM-32 UE-VM-42 UE-CH-1 UE-CH-4 UE-CH-6 UE-CH-7 UE-CH-8 UE-CH-10 UE-B-1 UE-B-4 UE-B-8 UE-B-9 UE-B-10 UE-B-11 UE-B-12 UE-B-14 UE-B-16 UE-B-20 UE-A-1 UE-A-6 UE-A-18 UE-C-2 UE-C-3 UE-C-4 UE-L-2 UE-L-4 SUS-CH-2 SUS-CH-5 SUS-B-3 SUS-B-7 SUS-B-8 SUS-B-10 SUS-A-2 SUS-A-3 SUS-A-3-2 SUS-TRA-1(RT) SUS-VM-18 SUO-B-4 SUO-B-9 SUO-A-1 SUO-A-3-1 SUO-A-7 SUO-T-11 SUO-T-10 SUO-C-2 SUO-L-3 SUO-VM-13 SUO-CH-3(RT) SUO-CH-4(RT) SUO-CH-6(RT) SUO-B-1(RT) SUO-B-2(RT) SUO-B-5(RT) SUO-T-9(RT) SUO-C-1(RT) SUO-L-1(RT) SUO-L-4(RT) SUO-VM-5(RT) SUO-VM-12(RT)
	SUC UE-VM-1 UE-VM-2 UE-VM-43 SUO-A-5 SUO-VM-13 SUO-VM-17 SUO-P-1 SUO-TRA-1-SUR SUO-VM-14(RT) SUO-VM-15(RT)
	SUC UE-VM-41

DENOMINACIÓN TOPONÍMICA

- A = ALMAYATE
- B = BENAJARAFE
- C = CALETA DE VÉLEZ
- CA = CAJIZ
- CH = CHILCHES
- L = LAGOS
- M = MEZQUILLILLA
- T = TORRE DEL MAR
- TR = TRAHNA
- TRA = TRAPICHE
- VM = VÉLEZ MÁLAGA

EXCMO. AYUNTAMIENTO DE VÉLEZ MÁLAGA

**PLAN GENERAL DE ORDENACIÓN URBANÍSTICA
ADAPTACIÓN A LA L.O.U.A.**

	Denominación: USOS Y DENSIDADES GLOBALES	Plano: A-1
	GERENCIA MUNICIPAL DE URBANISMO	Escala: 1:10.000
EQUIPO DIRECTOR: RAFAEL PELÁEZ MARTÍN / MARTA ARIAS GONZÁLEZ		Fecha: Agosto 2009
		Hoja nº: 2-2