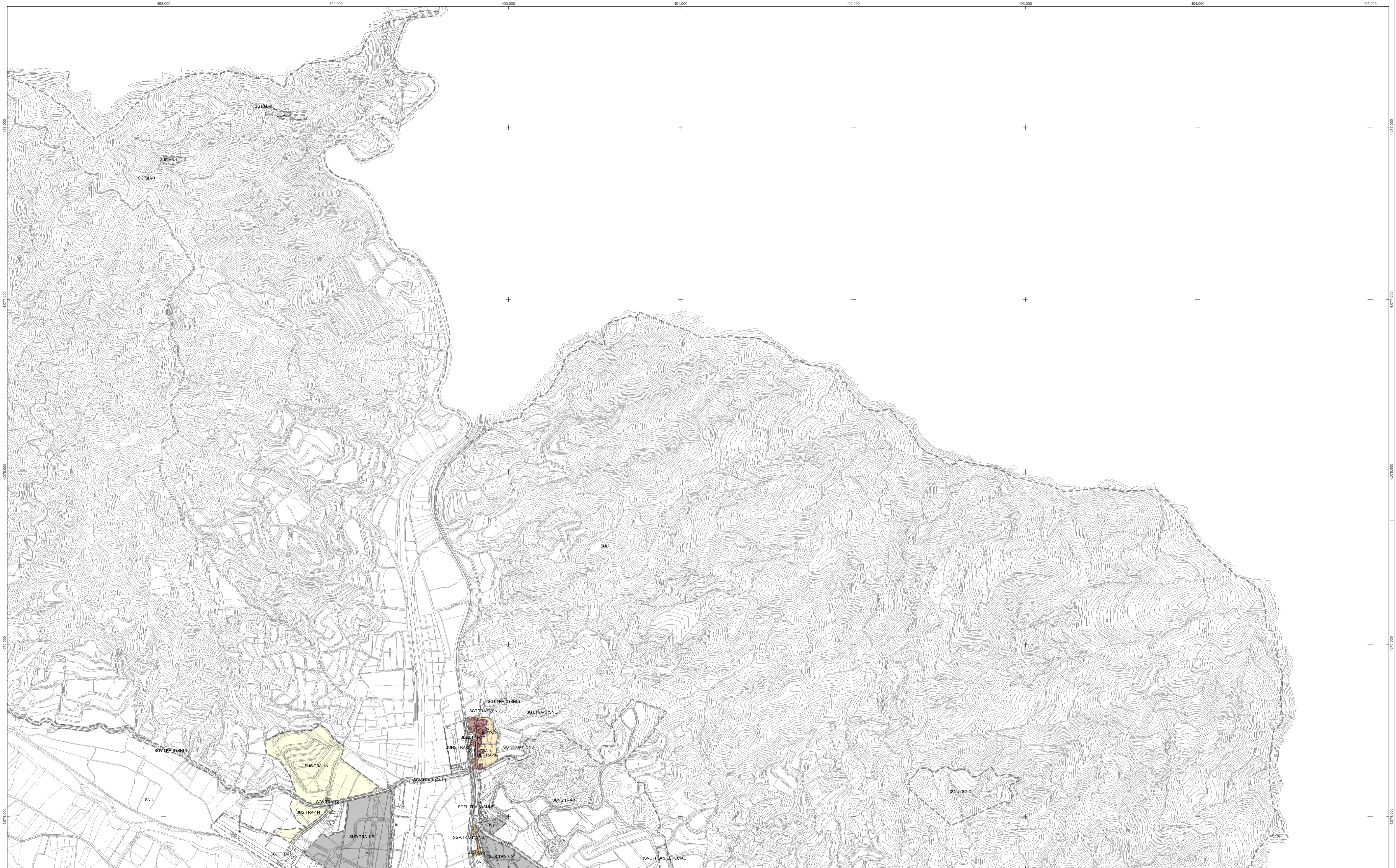


**SIGNOS CONVENCIONALES**

- CARRETERA - HTO. KILOMÉTRICO.
- CAMINO CARRETERO.
- SENDA.
- FERROCARRIL.
- MURO, PARED O TAPIA.
- MURO DE CONTENCIÓN.
- ALAMBRADE, CERCAS METÁLICAS.
- VÉRTICE GEODÉSICO 1a, 2a Y 3er ORDEN.
- VÉRTICE TOPOGRÁFICO - PLUNTO DE APOYO.
- LIMITE DE PROVINCIA.
- LIMITE DE TÉRMINO MUNICIPAL.
- LIMITE DE PARCELA.
- LIMITE DE CULTIVO.
- EDIFICIO PÚBLICO O SINGULAR.
- EDIFICIO PRIVADO.
- EDIFICIO EN CONSTRUCCIÓN.
- DESAGÜE - ARROYO.
- ACEQUIA.
- CANAL.
- MANANTIAL - FUENTE - POZO.
- PISCINA - ESTANQUE - TRANSFORMADOR.
- TORRE METÁLICA - POSTE - FAROLA.
- CURVAS DE NIVEL - COTA.
- CURVA DE DEPRESIÓN.
- SETO VIVO.
- MASA DE ARBOLES.
- LÍNEA ELÉCTRICA, ALTA TENSIÓN.
- LÍNEA ELÉCTRICA, MEDIA TENSIÓN.
- LÍNEA ELÉCTRICA, BAJA TENSIÓN.
- LÍNEA TELEFÓNICA.
- LIMITE SECTORES / UNIDADES DE EJECUCIÓN SISTEMAS GENERALES.
- LIMITE EDIFICACIÓN AUTOVÍA / CARRETERAS.
- VÍAS PECUARIAS.

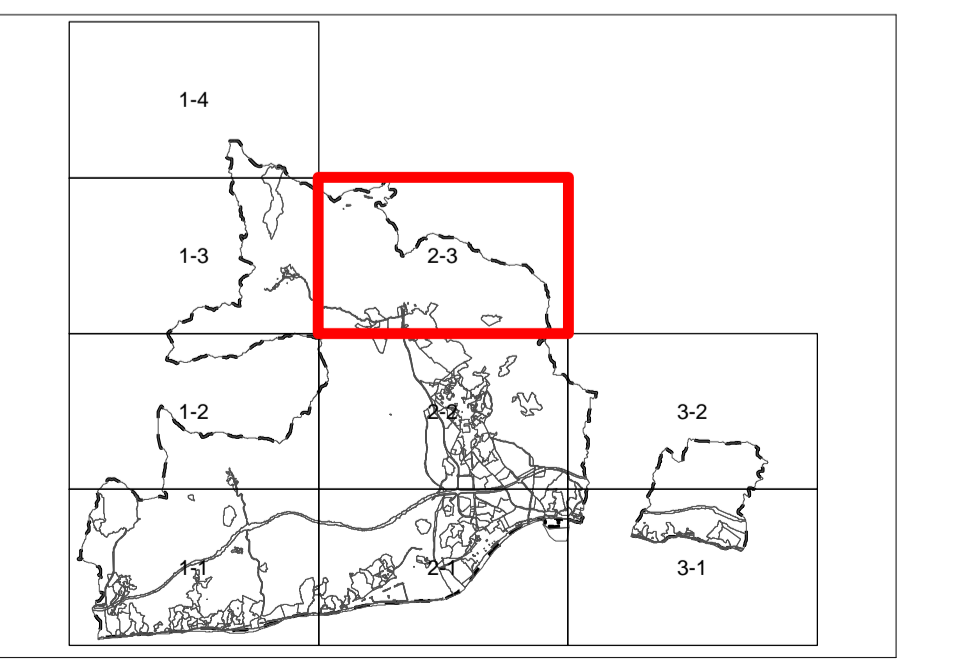
**INFORMACIÓN CARTOGRÁFICA**

PROYECCIÓN U.T.M. HUSO 30N  
 ELIPSOIDE INTERNACIONAL DATUM POSTHAM  
 ALTITUDES REFERIDAS AL NIVEL MEDIO DEL MAR EN ALCANTE  
 COORDENADAS RECTANGULARES U.T.M.  
 VUELO FOTOGRAFICO REALIZADO POR TASA S.A. EN AGOSTO DE 1987  
 APOYO DE CAMPO REALIZADO POR INTDPSA EN DICIEMBRE DE 1987  
 RESTITUCIÓN: FEBRERO DE 1988  
 REVISIÓN DE CAMPO: MARZO DE 1988  
 DIBUJO REALIZADO: JULIO DE 1988



USOS Y DENSIDADES	DENOMINACIONES DE ÁREAS Y SECTORES
> 100 Vv/Ha	SUC UE-VM-10 UE-VM-11 UE-VM-29 UE-VM-34 UE-C-1
76 < d < 100 Vv/Ha	UE-VM-9 UE-VM-12 UE-VM-17 UE-VM-18 UE-VM-19 UE-VM-20 UE-VM-21 UE-VM-33 UE-VM-36 UE-VM-39 UE-B-6 UE-B-15 UE-TRA-2 UE-A-2 UE-A-3 UE-A-4 UE-A-5 UE-T-2 UE-T-4 UE-T-8 UE-T-9 UE-T-10 UE-T-12 UE-C-4 UE-L-5 UE-L-6
61 < d < 75 Vv/Ha	UE-VM-4 UE-VM-6 UE-VM-28 UE-VM-38 UE-CH-9 UE-B-7 UE-B-19 UE-A-12 UE-A-15 UE-A-16 UE-L-3 UE-P-1 UE-P-3 UE-P-4 UE-B-1 SUS-T-11 SUO-T-7 SUO-T-5(RT) SUO-VM-2(RT) SUO-VM-11(RT) SUO-VM-16(RT)
30 < d < 60 Vv/Ha	UE-VM-3 UE-VM-5 UE-VM-7 UE-VM-8 UE-VM-13 UE-VM-14 UE-VM-15 UE-VM-16 UE-VM-22 UE-VM-24 UE-VM-25 UE-VM-26 UE-VM-27 UE-VM-30 UE-VM-35 UE-VM-37 UE-VM-40 UE-CH-2 UE-CH-3 UE-CH-5 UE-B-2 UE-B-3 UE-B-13 UE-B-17 UE-B-18 UE-A-7 UE-A-8 UE-A-9 UE-A-10 UE-A-11 UE-A-13 UE-A-14 UE-A-17 UE-A-19 UE-T-3 UE-T-5 UE-T-7 UE-T-11 UE-T-12 UE-L-1 UE-L-7 UE-TRA-1 UE-TRA-11 UE-TRA-12 UE-TRA-13 UE-TRA-14 UE-TRA-15 UE-TRA-16 UE-TRA-17 UE-TRA-18 UE-TRA-19 UE-TRA-20 UE-TRA-21 UE-TRA-22 UE-TRA-23 UE-TRA-24 UE-TRA-25 UE-TRA-26 UE-TRA-27 UE-TRA-28 UE-TRA-29 UE-TRA-30 UE-TRA-31 UE-TRA-32 UE-TRA-33 UE-TRA-34 UE-TRA-35 UE-TRA-36 UE-TRA-37 UE-TRA-38 UE-TRA-39 UE-TRA-40 UE-TRA-41 UE-TRA-42 UE-TRA-43 UE-TRA-44 UE-TRA-45 UE-TRA-46 UE-TRA-47 UE-TRA-48 UE-TRA-49 UE-TRA-50 UE-TRA-51 UE-TRA-52 UE-TRA-53 UE-TRA-54 UE-TRA-55 UE-TRA-56 UE-TRA-57 UE-TRA-58 UE-TRA-59 UE-TRA-60 UE-TRA-61 UE-TRA-62 UE-TRA-63 UE-TRA-64 UE-TRA-65 UE-TRA-66 UE-TRA-67 UE-TRA-68 UE-TRA-69 UE-TRA-70 UE-TRA-71 UE-TRA-72 UE-TRA-73 UE-TRA-74 UE-TRA-75 UE-TRA-76 UE-TRA-77 UE-TRA-78 UE-TRA-79 UE-TRA-80 UE-TRA-81 UE-TRA-82 UE-TRA-83 UE-TRA-84 UE-TRA-85 UE-TRA-86 UE-TRA-87 UE-TRA-88 UE-TRA-89 UE-TRA-90 UE-TRA-91 UE-TRA-92 UE-TRA-93 UE-TRA-94 UE-TRA-95 UE-TRA-96 UE-TRA-97 UE-TRA-98 UE-TRA-99 UE-TRA-100
0 < d < 29 Vv/Ha	UE-VM-23 UE-VM-31 UE-VM-32 UE-VM-32 UE-CH-1 UE-CH-4 UE-CH-6 UE-CH-7 UE-CH-8 UE-CH-9 UE-CH-10 UE-B-4 UE-B-5 UE-B-8 UE-B-9 UE-B-10 UE-B-11 UE-B-12 UE-B-14 UE-B-16 UE-B-20 UE-A-1 UE-A-6 UE-A-18 UE-C-2 UE-C-3 UE-C-4 UE-L-2 UE-L-4 SUS-CH-2 SUS-CH-5 SUS-B-3 SUS-B-7 SUS-B-8 SUS-B-10 SUS-A-2 SUS-A-3 SUS-A-3-2 SUS-TRA-1n(n) SUS-VM-18 SUO-B-4 SUO-B-9 SUO-A-1 SUO-A-3-1 SUO-A-7 SUO-T-1 SUO-T-10 SUO-C-2 SUO-L-3 SUO-VM-13 SUO-CH-3(RT) SUO-CH-4(RT) SUO-CH-6(RT) SUO-B-1(RT) SUO-B-2(RT) SUO-B-5(RT) SUO-T-9(RT) SUO-C-1(RT) SUO-L-1(RT) SUO-L-4(RT) SUO-VM-5(RT) SUO-VM-12(RT)
INDUSTRIAL	SUC UE-VM-1 UE-VM-2 UE-VM-43 SUO-A-5 SUO-VM-1-3 SUO-VM-17 SUO-P-1 SUO-TRA-1-SUR SUO-VM-14(RT) SUO-VM-15(RT)
TERCIARIO	SUC UE-VM-41

DENOMINACIÓN TOPONÍMICA
A = ALMAYATE
B = BENAJARAFE
C = CALETA DE VÉLEZ
CA = CAJIZ
CH = CHILCHES
L = LAGOS
M = MEZQUITILLA
T = TORRE DEL MAR
TR = TRIANA
TRA = TRAPICHE
VM = VÉLEZ MÁLAGA



**EXCMO. AYUNTAMIENTO DE VÉLEZ MÁLAGA**

**PLAN GENERAL DE ORDENACIÓN URBANÍSTICA  
ADAPTACIÓN A LA L.O.U.A.**

	Denominación: <b>USOS Y DENSIDADES GLOBALES</b>	Plano: <b>A-1</b>
	GERENCIA MUNICIPAL DE URBANISMO	Escala: <b>1:10.000</b>
EQUIPO DIRECTOR: RAFAEL PELÁEZ MARTÍN / MARTA ARIAS GONZÁLEZ		Fecha: <b>Abril 2009</b>
		Hoja nº: <b>2-3</b>