

SIGNOS CONVENCIONALES

- CARRETERA - HITO KILOMÉTRICO.
- CAMINO CARRETERO.
- SENDA.
- FERROCARRIL.
- MURO, PARED O TAPIA.
- MURO DE CONTENCIÓN.
- ALAMBRAIDA, CERCIA METÁLICA.
- VÉRTICE GEODÉSICO 1a, 2a Y 3a ORDEN.
- VÉRTICE TOPOGRÁFICO - PUNTO DE APOYO.
- LÍMITE DE PROVINCIA.
- LÍMITE DE TÉRMINO MUNICIPAL.
- LÍMITE DE PARCELA.
- LÍMITE DE CULTIVO.
- EDIFICIO PÚBLICO O SINGULAR.
- EDIFICIO PRIVADO.
- EDIFICIO EN CONSTRUCCIÓN.
- DESAGÜE - ARROYO.
- ACEQUIA.
- CANAL.
- MANANTIAL - FUENTE - POZO.
- PISCINA - ESTANQUE - TRANSFORMADOR.
- TORRE METÁLICA - POSTE - FAROLA.
- CURVAS DE NIVEL - COTA.
- CURVA DE DEPRESIÓN.
- SETO VIVO.
- MASA DE ÁRBOLES.
- LÍNEA ELÉCTRICA, ALTA TENSIÓN.
- LÍNEA ELÉCTRICA, MEDIA TENSIÓN.
- LÍNEA ELÉCTRICA, BAJA TENSIÓN.
- LÍNEA TELEFÓNICA.
- LÍMITE SECTORES / UNIDADES DE EJECUCIÓN SISTEMAS GENERALES.
- LÍMITE EDIFICACIÓN AUTOVÍA / CARRETERAS.
- VÍAS PECUARIAS.

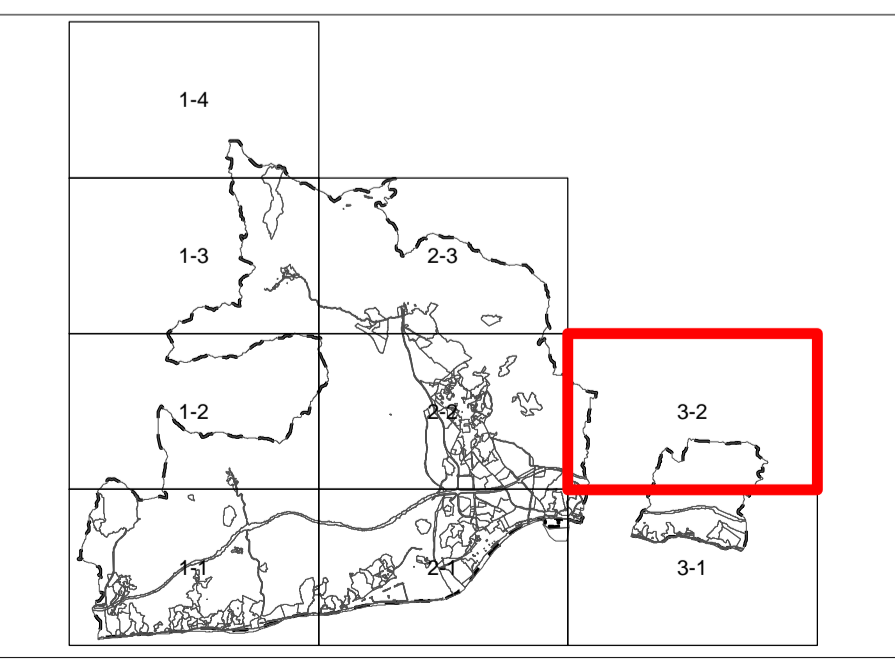


INFORMACIÓN CARTOGRÁFICA

PROYECCIÓN U.T.M. HUSO 30N
 ELIPSOIDE INTERNACIONAL DATUM POSTHAM
 ALTITUDES REFERIDAS AL NIVEL MEDIO DEL MAR EN ALCANTRE
 COORDENADAS RECTANGULARES U.T.M.
 VUELO FOTOGRAMÉTRICO REALIZADO POR TASA S.A. EN AGOSTO DE 1987
 APOYO DE CAMPO REALIZADO POR INTDPSA EN DICIEMBRE DE 1987
 RESTITUCIÓN: FEBRERO DE 1988
 REVISIÓN DE CAMPO: MARZO DE 1988
 DIBUJO REALIZADO: JULIO DE 1988

USOS Y DENSIDADES	DENOMINACIONES DE ÁREAS Y SECTORES
RESIDENCIAL > 100 Vv/Ha	SUC UE-VM-10 UE-VM-11 UE-VM-29 UE-VM-34 UE-C-1
RESIDENCIAL 76 < d < 100 Vv/Ha	UE-VM-9 UE-VM-12 UE-VM-17 UE-VM-18 UE-VM-19 UE-VM-20 UE-VM-21 UE-VM-33 UE-VM-36 UE-VM-39 UE-B-6 UE-B-15 UE-TRA-2 UE-A-2 UE-A-3 UE-A-4 UE-A-5 UE-T-2 UE-T-4 UE-T-8 UE-T-9 UE-T-10 UE-T-12 UE-C-4 UE-L-9 UE-L-6
RESIDENCIAL 61 < d < 75 Vv/Ha	UE-VM-4 UE-VM-6 UE-VM-28 UE-VM-38 UE-CH-9 UE-B-7 UE-B-19 UE-A-12 UE-A-15 UE-A-16 UE-L-3 UE-P-3 UE-P-4 UE-B-1 UE-P-3 UE-P-4 UE-B-1 SUS-T-11 SUO-T-7 SUO-T-5(RT) SUO-VM-2(RT) SUO-VM-11(RT) SUO-VM-16(RT)
RESIDENCIAL 30 < d < 60 Vv/Ha	UE-VM-3 UE-VM-5 UE-VM-7 UE-VM-8 UE-VM-13 UE-VM-14 UE-VM-15 UE-VM-16 UE-VM-22 UE-VM-24 UE-VM-25 UE-VM-26 UE-VM-27 UE-VM-30 UE-VM-35 UE-VM-37 UE-VM-40 UE-CH-2 UE-CH-3 UE-CH-5 UE-B-2 UE-B-3 UE-B-13 UE-B-17 UE-B-18 UE-A-7 UE-A-8 UE-A-9 UE-A-10 UE-A-11 UE-A-13 UE-A-14 UE-A-17 UE-A-19 UE-T-3 UE-T-5 UE-T-7 UE-T-11 UE-T-12 UE-T-13 UE-T-14 UE-T-15 UE-T-16 UE-T-17 UE-T-18 UE-T-19 UE-T-20 UE-T-21 UE-T-22 UE-T-23 UE-T-24 UE-T-25 UE-T-26 UE-T-27 UE-T-28 UE-T-29 UE-T-30 UE-T-31 UE-T-32 UE-T-33 UE-T-34 UE-T-35 UE-T-36 UE-T-37 UE-T-38 UE-T-39 UE-T-40 UE-T-41 UE-T-42 UE-T-43 UE-T-44 UE-T-45 UE-T-46 UE-T-47 UE-T-48 UE-T-49 UE-T-50 UE-T-51 UE-T-52 UE-T-53 UE-T-54 UE-T-55 UE-T-56 UE-T-57 UE-T-58 UE-T-59 UE-T-60 UE-T-61 UE-T-62 UE-T-63 UE-T-64 UE-T-65 UE-T-66 UE-T-67 UE-T-68 UE-T-69 UE-T-70 UE-T-71 UE-T-72 UE-T-73 UE-T-74 UE-T-75 UE-T-76 UE-T-77 UE-T-78 UE-T-79 UE-T-80 UE-T-81 UE-T-82 UE-T-83 UE-T-84 UE-T-85 UE-T-86 UE-T-87 UE-T-88 UE-T-89 UE-T-90 UE-T-91 UE-T-92 UE-T-93 UE-T-94 UE-T-95 UE-T-96 UE-T-97 UE-T-98 UE-T-99 UE-T-100
RESIDENCIAL 0 < d < 29 Vv/Ha	UE-VM-23 UE-VM-31 UE-VM-32 UE-VM-33 UE-CH-1 UE-CH-2 UE-CH-3 UE-CH-4 UE-CH-5 UE-CH-6 UE-CH-7 UE-CH-8 UE-CH-9 UE-CH-10 UE-L-1 UE-L-2 UE-L-3 UE-L-4 UE-L-5 UE-L-6 UE-L-7 UE-L-8 UE-L-9 UE-L-10 UE-L-11 UE-L-12 UE-L-13 UE-L-14 UE-L-15 UE-L-16 UE-L-17 UE-L-18 UE-L-19 UE-L-20 UE-L-21 UE-L-22 UE-L-23 UE-L-24 UE-L-25 UE-L-26 UE-L-27 UE-L-28 UE-L-29 UE-L-30 UE-L-31 UE-L-32 UE-L-33 UE-L-34 UE-L-35 UE-L-36 UE-L-37 UE-L-38 UE-L-39 UE-L-40 UE-L-41 UE-L-42 UE-L-43 UE-L-44 UE-L-45 UE-L-46 UE-L-47 UE-L-48 UE-L-49 UE-L-50 UE-L-51 UE-L-52 UE-L-53 UE-L-54 UE-L-55 UE-L-56 UE-L-57 UE-L-58 UE-L-59 UE-L-60 UE-L-61 UE-L-62 UE-L-63 UE-L-64 UE-L-65 UE-L-66 UE-L-67 UE-L-68 UE-L-69 UE-L-70 UE-L-71 UE-L-72 UE-L-73 UE-L-74 UE-L-75 UE-L-76 UE-L-77 UE-L-78 UE-L-79 UE-L-80 UE-L-81 UE-L-82 UE-L-83 UE-L-84 UE-L-85 UE-L-86 UE-L-87 UE-L-88 UE-L-89 UE-L-90 UE-L-91 UE-L-92 UE-L-93 UE-L-94 UE-L-95 UE-L-96 UE-L-97 UE-L-98 UE-L-99 UE-L-100
INDUSTRIAL	SUC UE-VM-1 UE-VM-2 UE-VM-43 SUO-A-5 SUO-VM-1-3 SUO-VM-17 SUO-P-1 SUO-TRA-1-SUR SUO-VM-14(RT) SUO-VM-15(RT)
TERCIARIO	SUC UE-VM-41

- DENOMINACIÓN TOPONÍMICA**
- A = ALMAYATE
 - B = BENAJARAFE
 - C = CALETA DE VÉLEZ
 - CA = CAJIZ
 - CH = CHILCHES
 - L = LAGOS
 - M = MEZOQUITILLA
 - T = TORRE DEL MAR
 - TR = TRIANA
 - TRA = TRAPICHE
 - VM = VÉLEZ MÁLAGA



EXCMO. AYUNTAMIENTO DE VÉLEZ MÁLAGA

**PLAN GENERAL DE ORDENACIÓN URBANÍSTICA
ADAPTACIÓN A LA L.O.U.A.**

	Denominación: USOS Y DENSIDADES GLOBALES	Plano: A-1
	GERENCIA MUNICIPAL DE URBANISMO	Escala: 1:10.000
EQUIPO DIRECTOR: RAFAEL PELÁEZ MARTÍN / MARTA ARIAS GONZÁLEZ		Fecha: Abril 2009
		Hoja nº: 3-2