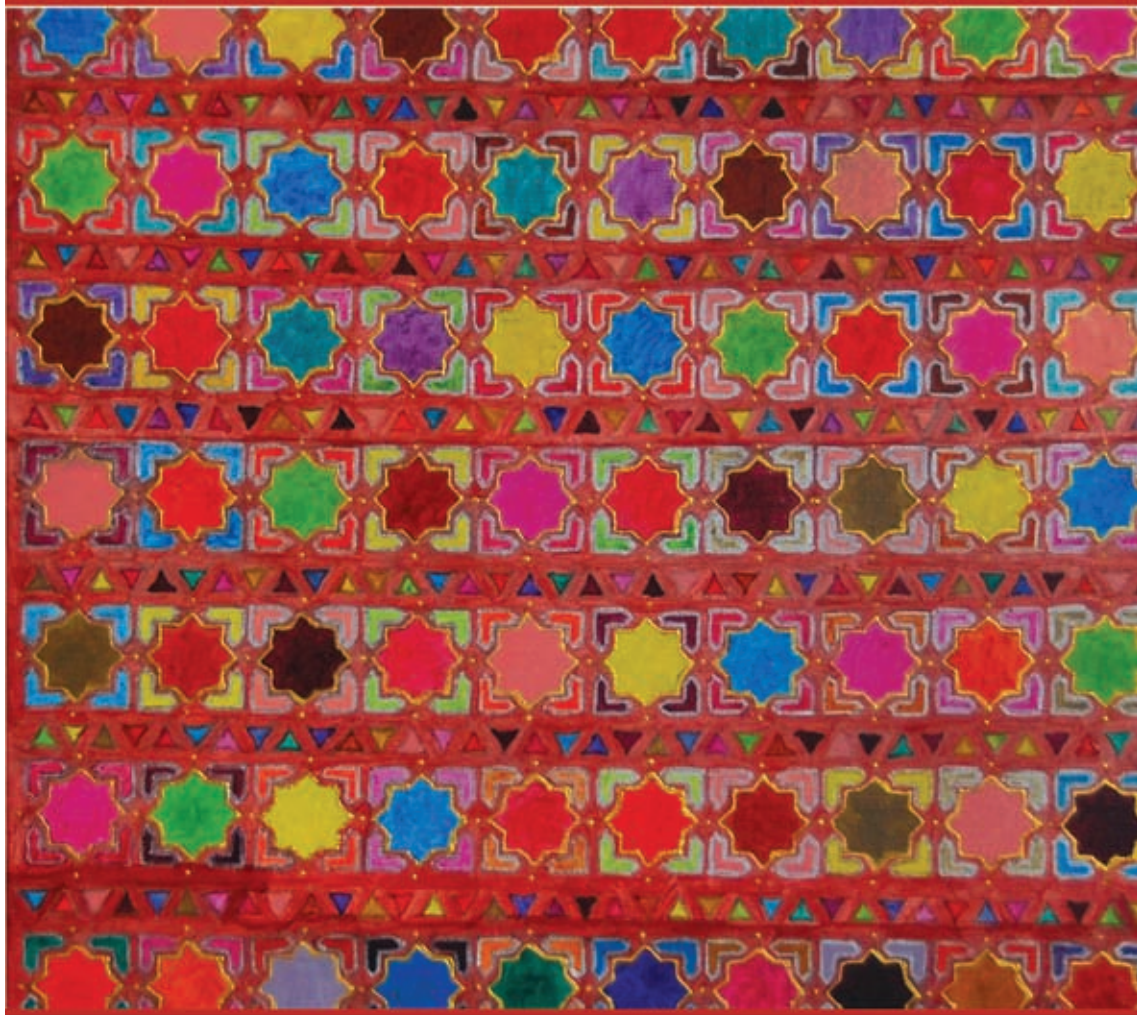


GEOMETRÍA ANDALUSÍ

JUANA CUEVAS



SALA PLAZA DE LAS CARMELITAS
Del 1 al 27 de Julio de 2010

Creemos que elegimos un tema, pero es el tema el que nos elige a nosotros.

Todo empezó con un viaje a la Alhambra de Granada, cuando iba tras las huellas de Escher.

Después vinieron los viajes a Marruecos...

Espero que mi interpretación de los arabescos geométricos les permita adentrarse en sus recovecos más secretos. Pero ¡cuidado! No hay amor sin historia...

La caligrafía, el arabesco floral y el dibujo geométrico constituyen las tres facetas principales de la decoración tradicional marroquí en la arquitectura.

¡Oh... Alhambra!

Tus mosaicos... casi oigo sus latidos

Y esos techos tuyos... en mi oído susurrando.

و الزركشات... على السقوف تنادي الزخرفات... أكاد اسمع نبضها

Exposiciones recientes:

- | | |
|------|---|
| 2009 | Exposición Tetería del Carmen. Vélez Málaga. |
| 2003 | Exposición Sala Le Draperie. Roubaux. |
| 2000 | Exposición Museo de Lille. |
| 1998 | Exposición Feria de Arte Contemporáneo de Bruselas. |
| 1996 | Exposición Teatre Le Vieux Colombier. París. |
| 1995 | Exposición Sala Le Carré de Lille. |





Tercer poema en la Torre de la Cautiva

Esta obra ha venido a engalanar la Alhambra;
es morada para los pacíficos y para los guerreros;
Calahorra que contiene un palacio.
¡Di que es una fortaleza y a la vez una mansión para la alegría!
Es un palacio en el cual el esplendor está repartido
entre su techo, su suelo y sus cuatro paredes;
en el estuco y en los azulejos hay maravillas;
pero las labradas maderas de su techo aún son más extraordinarias;
fueron reunidas y su unión dio lugar a la más perfecta
construcción donde ya había la más elevada mansión;
parecen imágenes poéticas, paranomasias y trasposiciones,
los enramados e incrustaciones.
Aparece ante nosotros el rostro de Yusúf como una señal;
es donde se han reunido todas las perfecciones.
Es de la gloriosa tribu de Jazray cuyas obras en pro de la religión
son como la aurora cuya luz aparece en el horizonte.





SALA PLAZA DE LAS CARMELITAS

Inauguración

Jueves, 1 de Julio. 21:00 hs.

Entrada libre.

HORARIO

Lunes a Viernes de 9:00 a 20:00 hs.

Sábados de 9:00 a 13:00 hs.

Domingos y festivos, cerrado.

ORGANIZA

Ayuntamiento de Vélez Málaga

Concejalía de Cultura y Patrimonio

Ilma. Alcaldesa Presidenta

Dña. Salomé Arroyo Sánchez

Concejala Delegada

Dña. Sara Sánchez Rivas

Dirección Sala

Ángel Espartero

Fotografía

Eva Guzmán

Apoyo Administrativo de Cultura y Patrimonio

Servicios Operativos

Departamento de Reprografía

Impresión

Gráficas Europa

Depósito Legal

MA 1253-2010



Ayuntamiento
—vélez ~ Málaga—



CONCEJALÍA DE CULTURA
Y PATRIMONIO