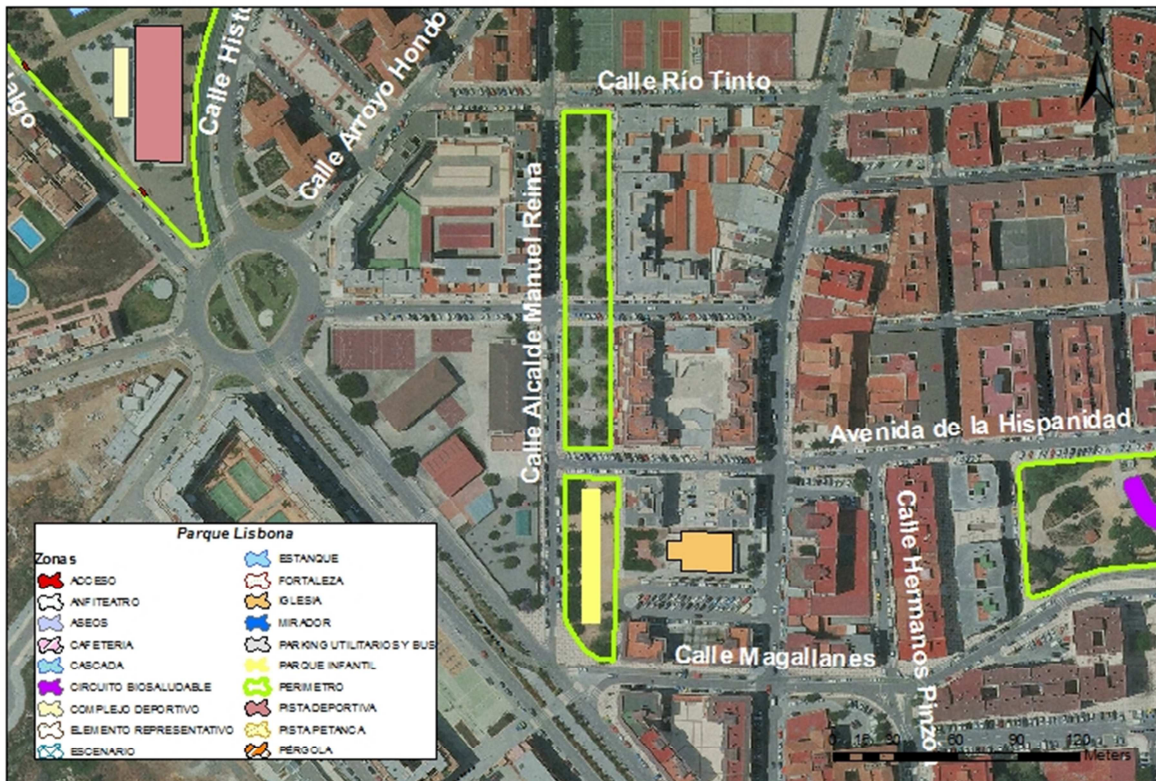


## LOCALIZACIÓN Y DISTRIBUCIÓN DE ZONAS



CARACTERÍSTICAS	Superficie	3.963 m <sup>2</sup>
	Accesos	Calle Alcalde Manuel Reina (adaptados con rampa para accesibilidad), Calle Río Tinto, Calle Juan Lisboa Zapata, Calle Dolores Gámez Ruiz y Calle Magallanes.
	Elementos representativos	No
	Usos	Recreativo. El parque está formado por 3 zonas de las cuales 2 son del tipo Jardín Francés y existe otra destinada sólo a parque infantil.
	Cerramientos	No

# PARQUE LISBONA

## PARQUES MUNICIPALES DE VÉLEZ-MÁLAGA



### DELEGACIÓN MUNICIPAL DE PARQUES Y JARDINES

	Zona infantil	Áreas distinguidas por edades todas equipadas con césped artificial. Área 1(0-3): Casita (1), Columpio cuna (1), Tobogán (1), Muelle individual (6). Área 2(3-6): Castillo multijuegos (1). Área 3 (6-12): Castillo multijuegos (1), Columpio(1), Sube-baja (1), Tobogán (1.)
SERVICIOS	Circuito aparatos biosaludables	No
	Circuito deportivo	No
	Lago	No
	Mirador	No
	Pistas deportivas	No
	Parque canino	No
	Zona de descanso	Sí, con césped
	Aseos	No
	Cafetería	No
	Fuentes bebedero	Sí (3)
	Mobiliario Urbano	Bancos (31), Papelera Simple (15)
	Transporte	Parada de autobús en Calle Juan Lisbona Zapata frente a Colegio Andalucía y en Av. De las Naciones.
Aparcamiento	Sí, en calles colindantes y parking en calle perpendicular a Calle Camino Viejo de Málaga	
FLORA Y FAUNA	Palo Borracho (Chorisia Insignis), Flor ave del Paraíso (Strelitzia Reginae), Acacia Constantinopla (Albizia julibrissin), Coco Plumoso (Syagrus romanzoffiana), Olivo (Olea europaea), Naranja Agrio (Citrus × aurantium), Aloe (africana), Bambú (Bambusoideae), Drago de Canarias (Dracaena drago)	
VISTAS Y PARQUES CERCANOS	Parroquia San Antonio de Pádua en Calle Camino viejo de Málaga Parque María Zambrano y Parque Juan Jurado Lorca.	