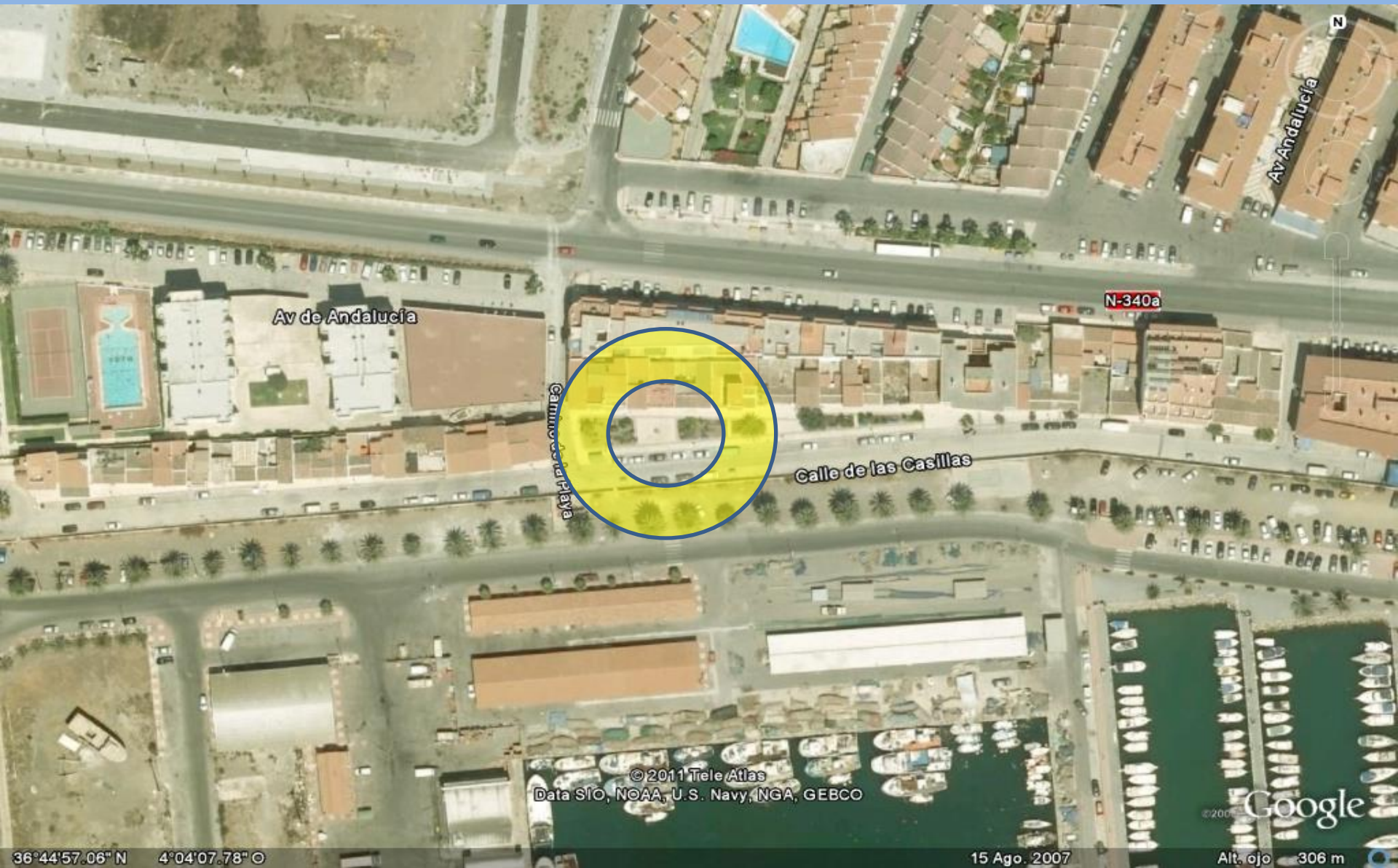


048-FUENTE AGUA POTABLE CALETA DE VÉLEZ



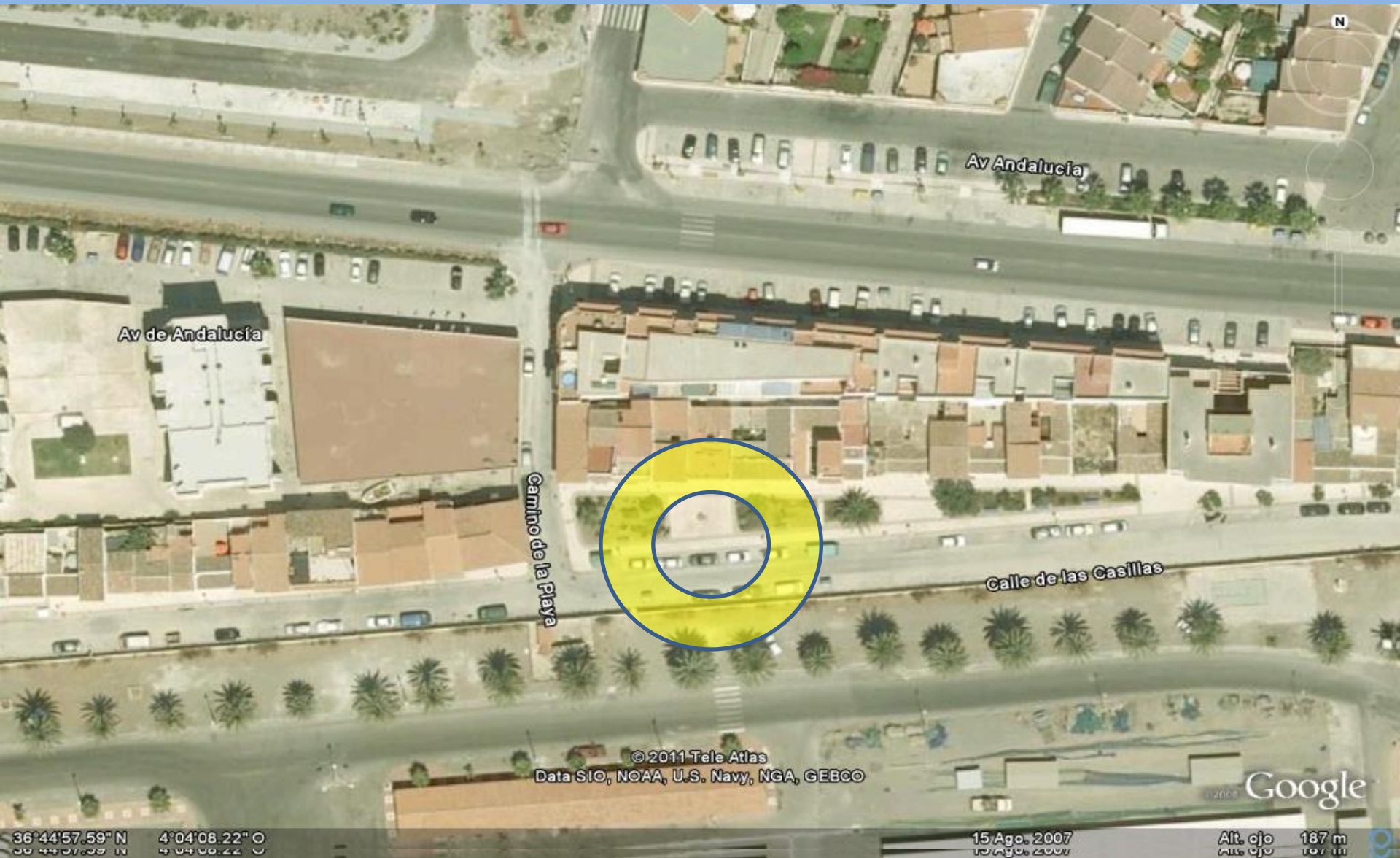
NÚMERO DE ORDEN EN BASE DATOS.- 048.
LOCALIZADA EN: LA CALLE LAS CASILLAS.

048-FUENTE AGUA POTABLE CALETA DE VÉLEZ



NÚMERO DE ORDEN EN BASE DATOS.- 048.
LOCALIZADA EN: LA CALLE LAS CASILLAS.

048-FUENTE AGUA POTABLE CALETA DE VÉLEZ



NÚMERO DE ORDEN EN BASE DATOS.- 048.
LOCALIZADA EN: LA CALLE LAS CASILLAS.

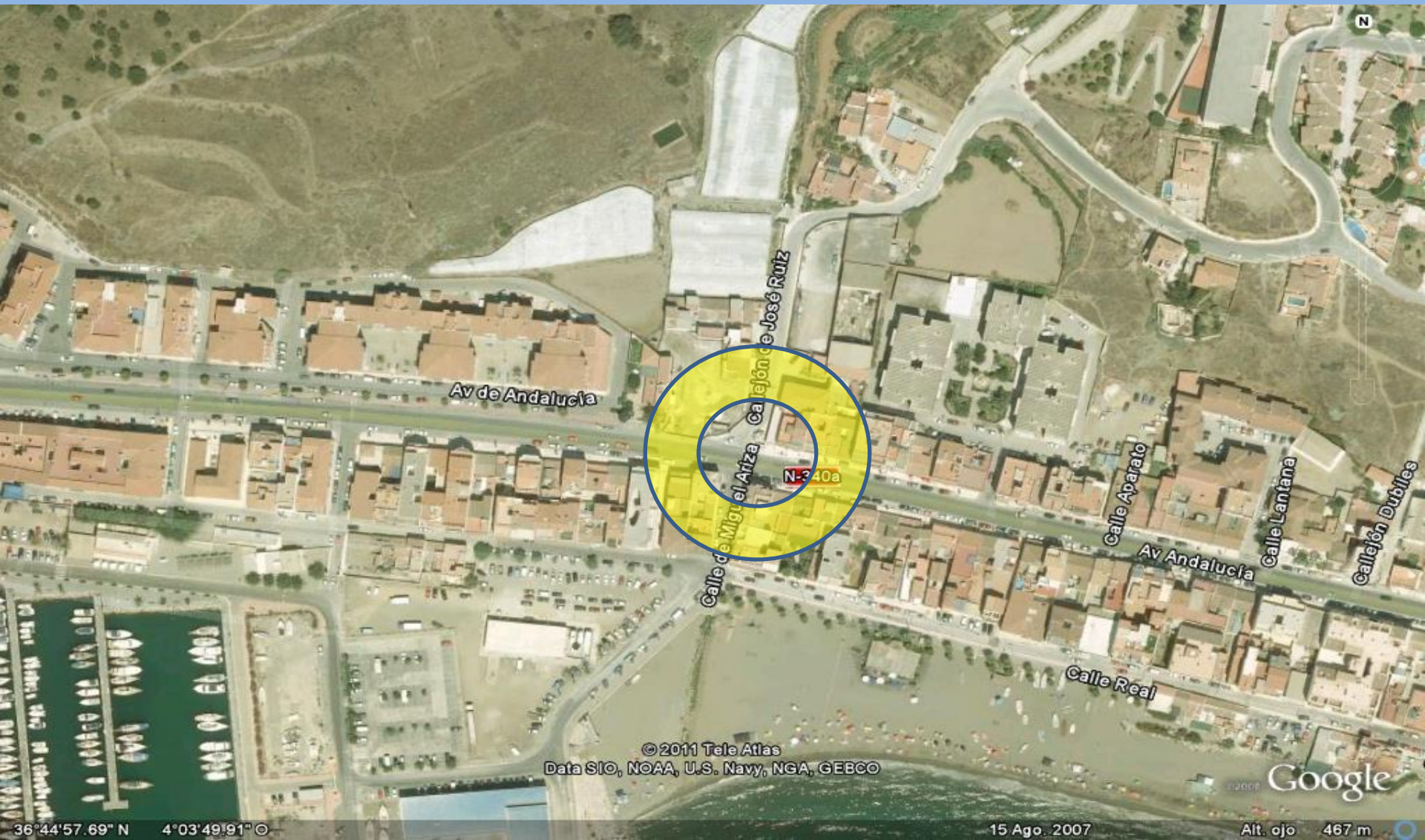
049-FUENTE AGUA POTABLE CALETA DE VÉLEZ



NÚMERO DE ORDEN EN BASE DATOS.- 049.

LOCALIZADA EN: CARRETERA N-340 - ESQUINA CALLEJÓN DE JOSÉ RUIZ.

049-FUENTE AGUA POTABLE CALETA DE VÉLEZ



NÚMERO DE ORDEN EN BASE DATOS.- 049.

LOCALIZADA EN: CARRETERA N-340 - ESQUINA CALLEJÓN DE JOSÉ RUIZ.

049-FUENTE AGUA POTABLE CALETA DE VÉLEZ



NÚMERO DE ORDEN EN BASE DATOS.- 049.

LOCALIZADA EN: CARRETERA N-340 - ESQUINA CALLEJÓN DE JOSÉ RUIZ.

A central rectangular area with a light blue background covered in numerous small, realistic water droplets of varying sizes. The droplets are rendered with highlights and shadows, giving them a three-dimensional appearance. The text is centered within this area.

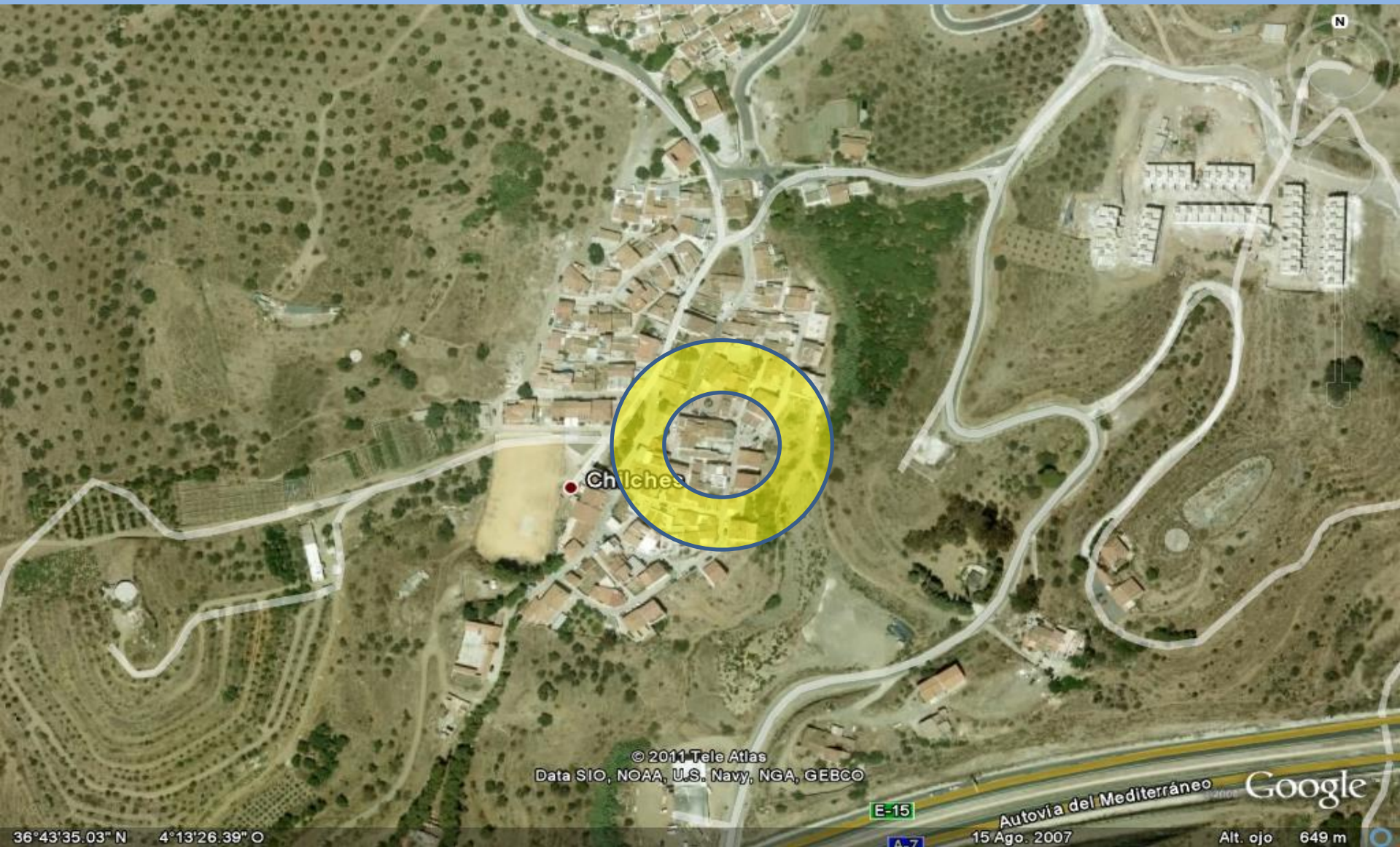
**FUENTES
DE AGUA POTABLE
EN
CHILCHES.**

050-FUENTE AGUA POTABLE CHILCHES



NÚMERO DE ORDEN EN BASE DATOS.- 050.
LOCALIZADA EN: JUNTO A LA IGLESIA.

050-FUENTE AGUA POTABLE CHILCHES



NÚMERO DE ORDEN EN BASE DATOS.- 050.
LOCALIZADA EN: JUNTO A LA IGLESIA.

050-FUENTE AGUA POTABLE CHILCHES



NÚMERO DE ORDEN EN BASE DATOS.- 050.

LOCALIZADA EN: JUNTO A LA IGLESIA.

A background image showing a dense field of small, clear water droplets on a light blue surface, creating a textured, glistening effect.

FUENTES DE AGUA POTABLE EN LAGOS.

051-FUENTE AGUA POTABLE LAGOS



NÚMERO DE ORDEN EN BASE DATOS.- 051.

LOCALIZADA EN: PASEO MARIÍTIMO FRENTE AL ESTANCO. (CARRETERA N-340)

051-FUENTE AGUA POTABLE LAGOS



NÚMERO DE ORDEN EN BASE DATOS.- 051.

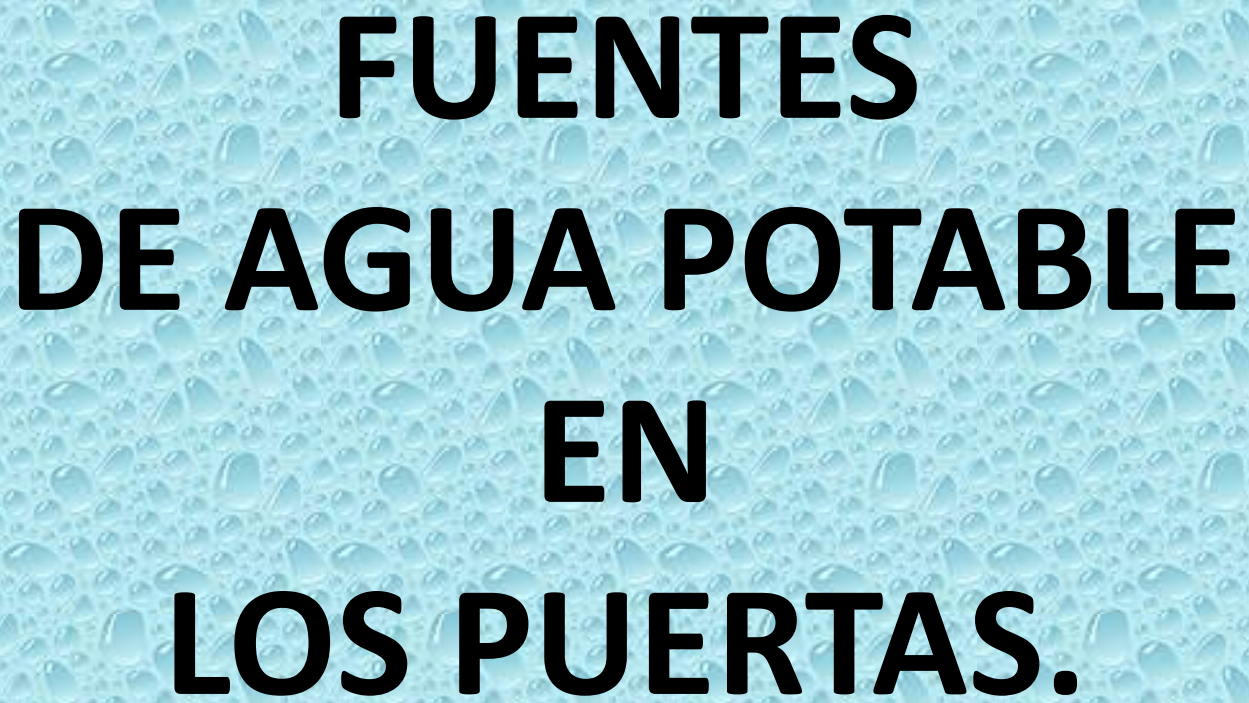
LOCALIZADA EN: PASEO MARIÍTIMO FRENTE AL ESTANCO. (CARRETERA N-340)

051-FUENTE AGUA POTABLE LAGOS



NÚMERO DE ORDEN EN BASE DATOS.- 051.

LOCALIZADA EN: PASEO MARIÍTIMO FRENTE AL ESTANCO. (CARRETERA N-340)

A background image showing a dense field of small, clear water droplets on a light blue surface, creating a textured, glistening effect.

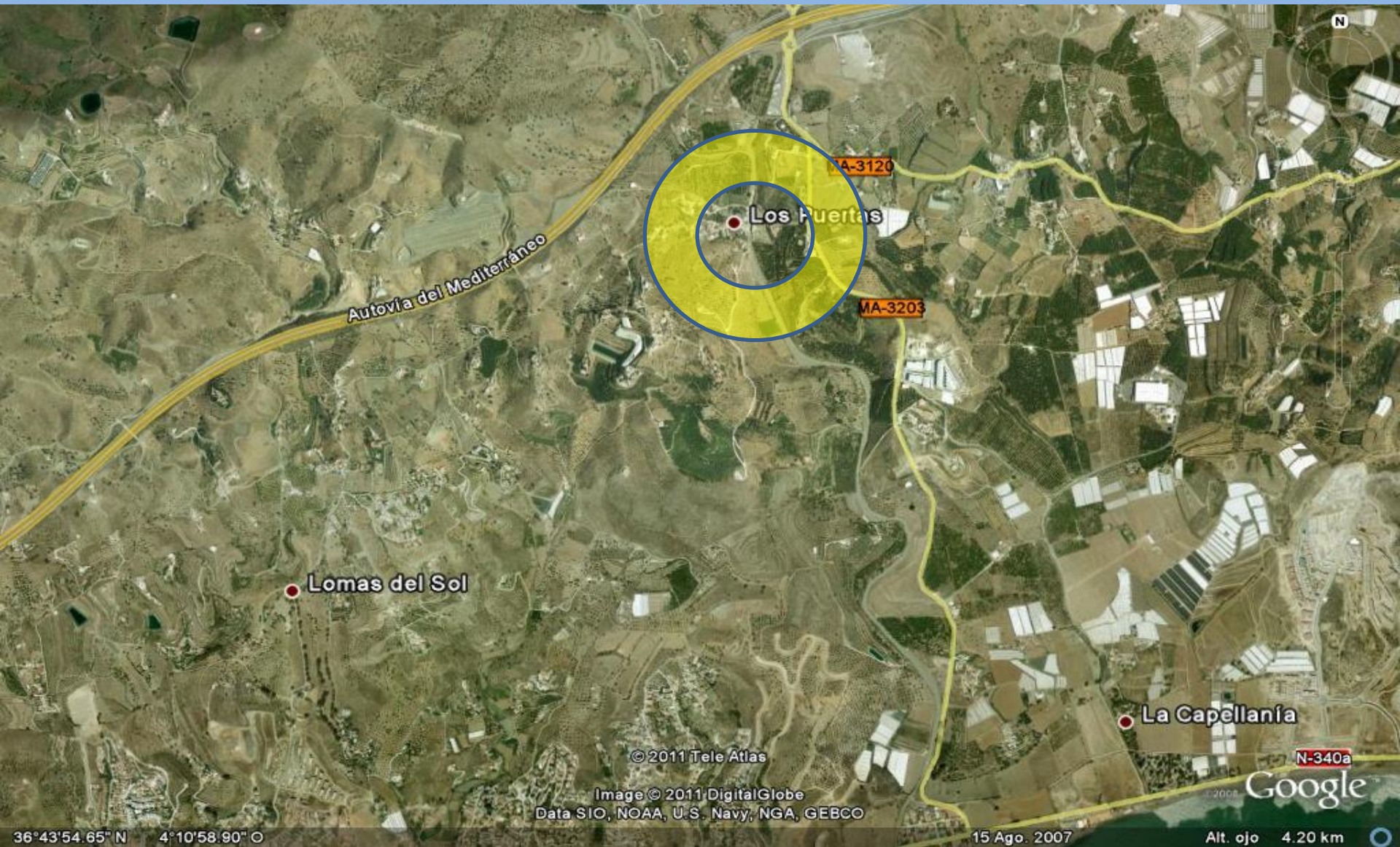
**FUENTES
DE AGUA POTABLE
EN
LOS PUERTAS.**

052-FUENTE AGUA POTABLE LOS PUERTAS



NÚMERO DE ORDEN EN BASE DATOS.- 052.
LOCALIZADA EN: FUENTE VIRGEN DEL CARMEN.

052-FUENTE AGUA POTABLE LOS PUERTAS



NÚMERO DE ORDEN EN BASE DATOS.- 052.
LOCALIZADA EN: FUENTE VIRGEN DEL CARMEN.

052-FUENTE AGUA POTABLE LOS PUERTAS



NÚMERO DE ORDEN EN BASE DATOS.- 052.
LOCALIZADA EN: FUENTE VIRGEN DEL CARMEN

A central rectangular area with a light blue background covered in numerous small, realistic water droplets of varying sizes. The droplets are rendered with soft shadows and highlights, giving them a three-dimensional appearance. The text is centered within this area.

**FUENTES
DE AGUA POTABLE
EN
TORRE DEL MAR.**

053-FUENTE AGUA POTABLE TORRE DEL MAR.



NÚMERO DE ORDEN EN BASE DATOS.- 053.
LOCALIZADA EN: CALLE CIPRIANO MALDONADO (VIÑA MALAGA)

053-FUENTE AGUA POTABLE TORRE DEL MAR.



NÚMERO DE ORDEN EN BASE DATOS.- 053.

LOCALIZADA EN: CALLE CIPRIANO MALDONADO (VIÑA MALAGA)

053-FUENTE AGUA POTABLE TORRE DEL MAR.



NÚMERO DE ORDEN EN BASE DATOS.- 053.

LOCALIZADA EN: CALLE CIPRIANO MALDONADO (VIÑA MALAGA

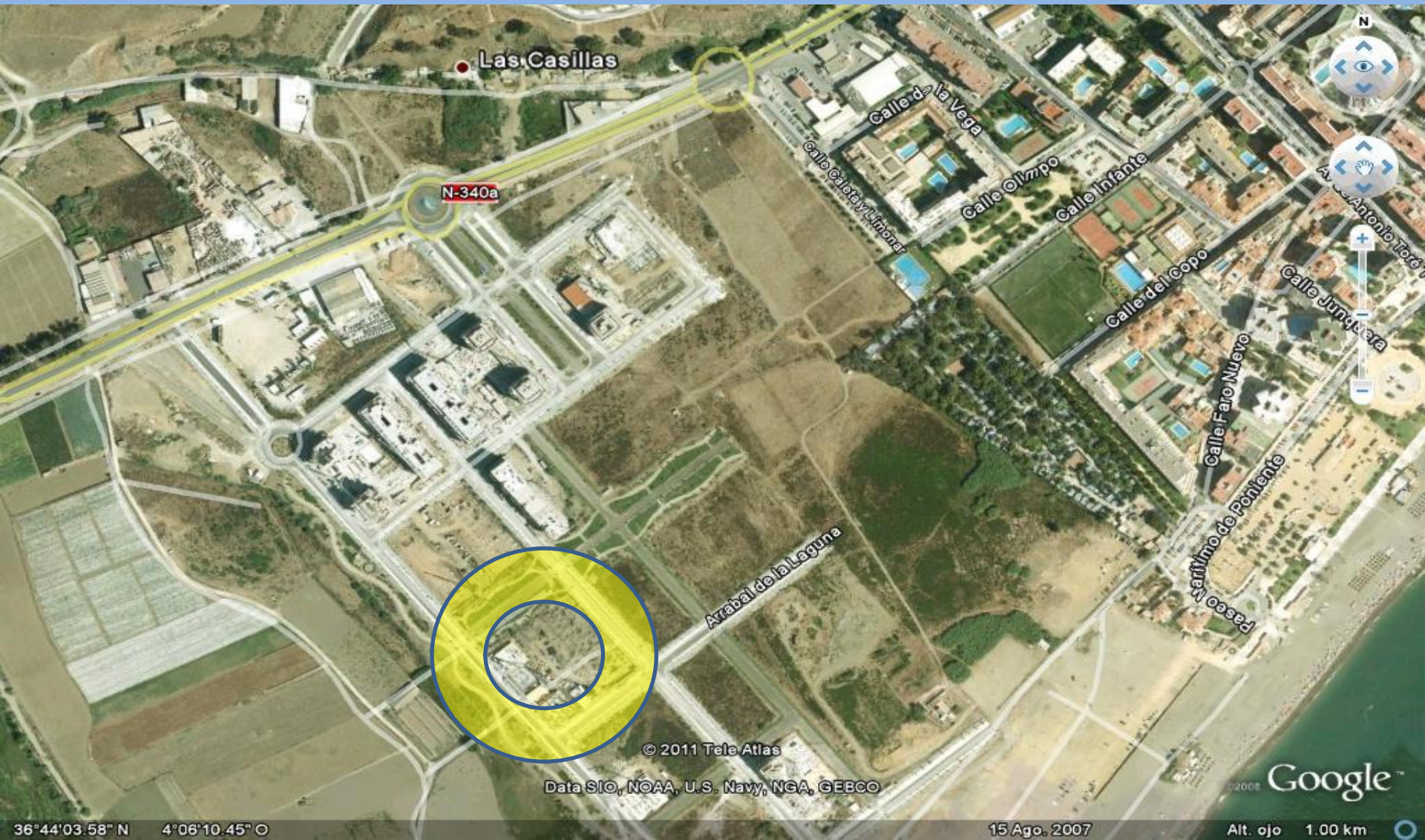
054-FUENTE AGUA POTABLE TORRE DEL MAR.



NÚMERO DE ORDEN EN BASE DATOS.- 054.

LOCALIZADA EN: URB SUP- T12.

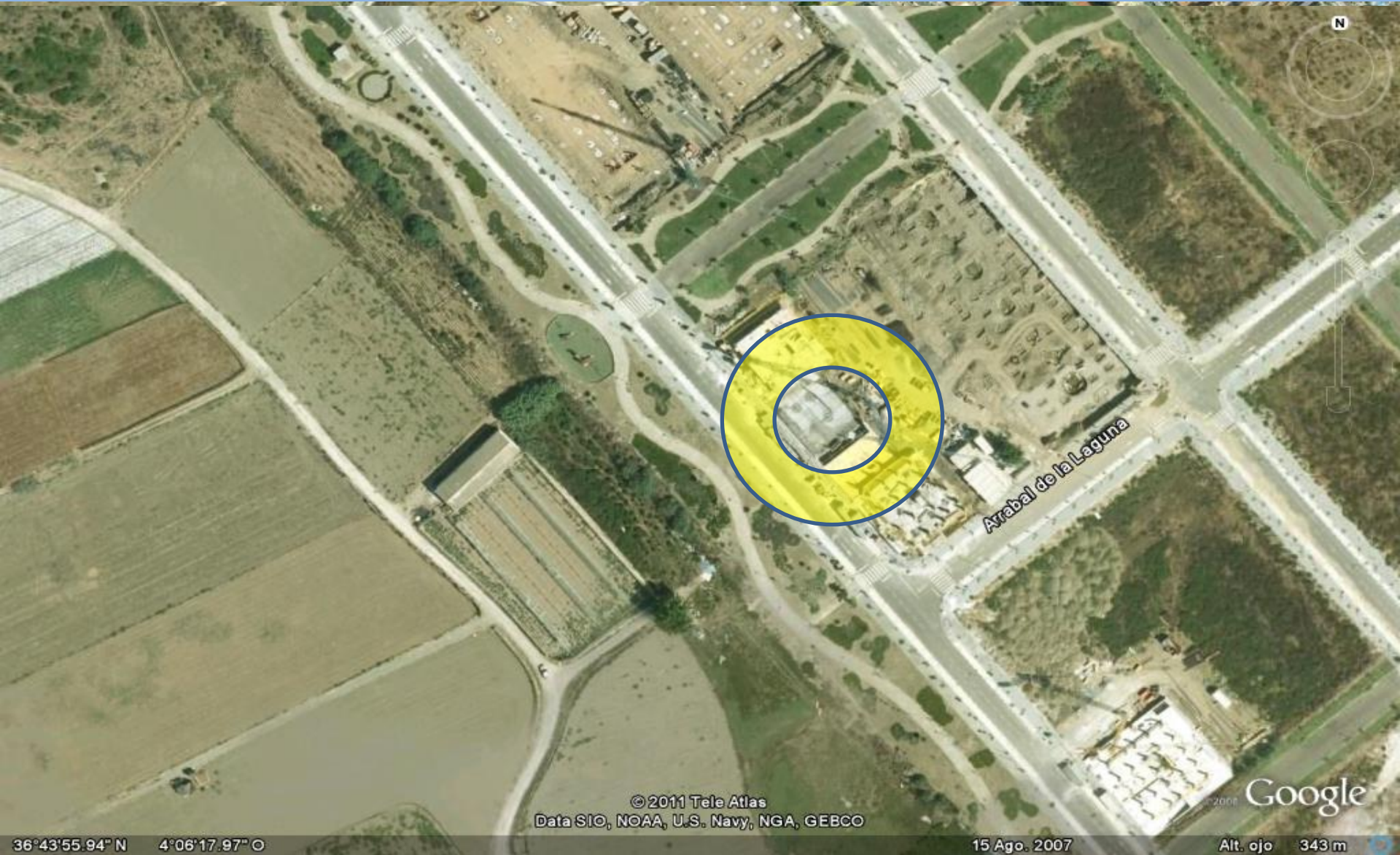
054-FUENTE AGUA POTABLE TORRE DEL MAR.



NÚMERO DE ORDEN EN BASE DATOS.- 054.

LOCALIZADA EN: URB SUP- T12.

054-FUENTE AGUA POTABLE TORRE DEL MAR.



NÚMERO DE ORDEN EN BASE DATOS.- 054.

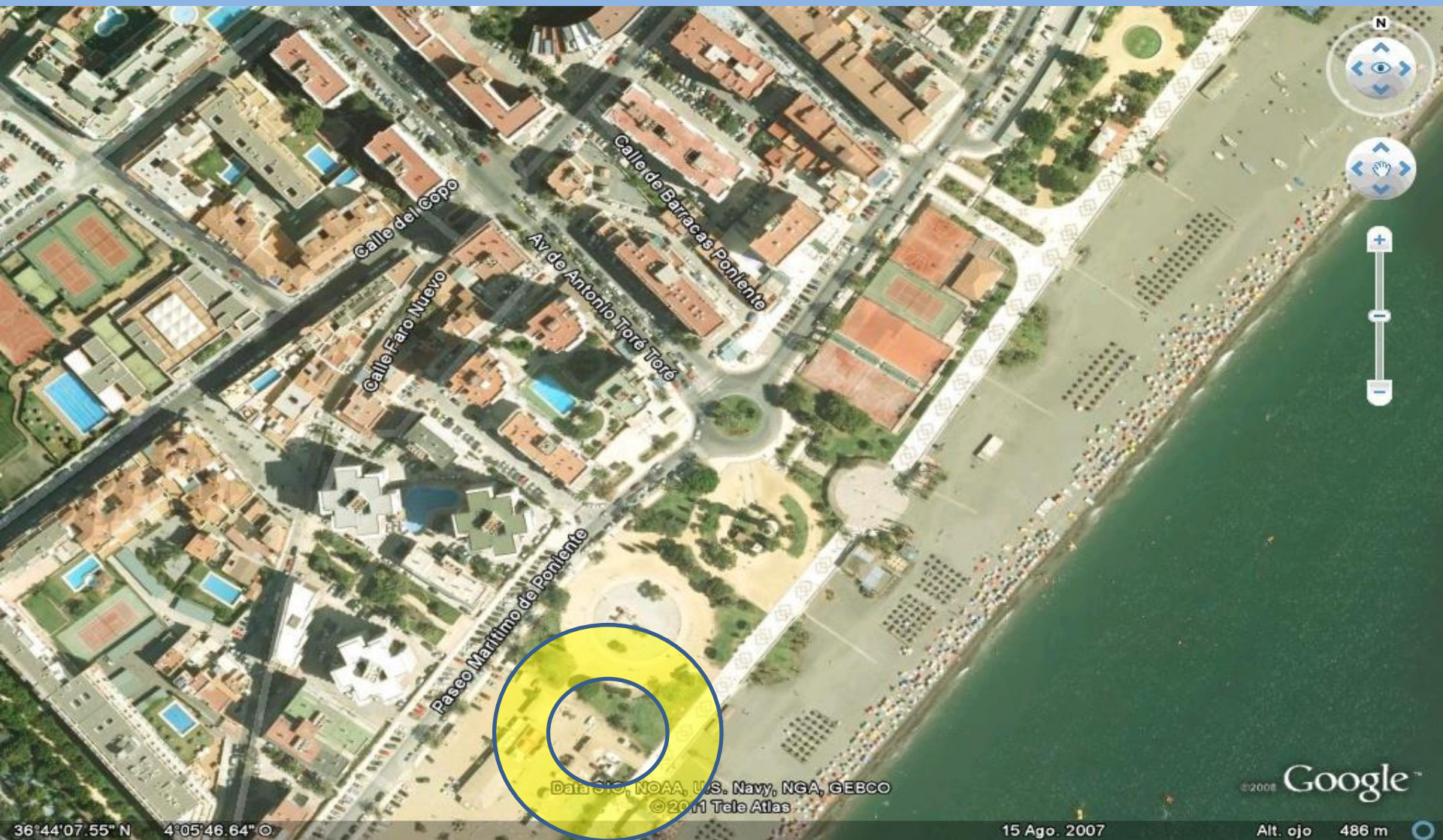
LOCALIZADA EN: URB SUP- T12.

055-FUENTE AGUA POTABLE TORRE DEL MAR.



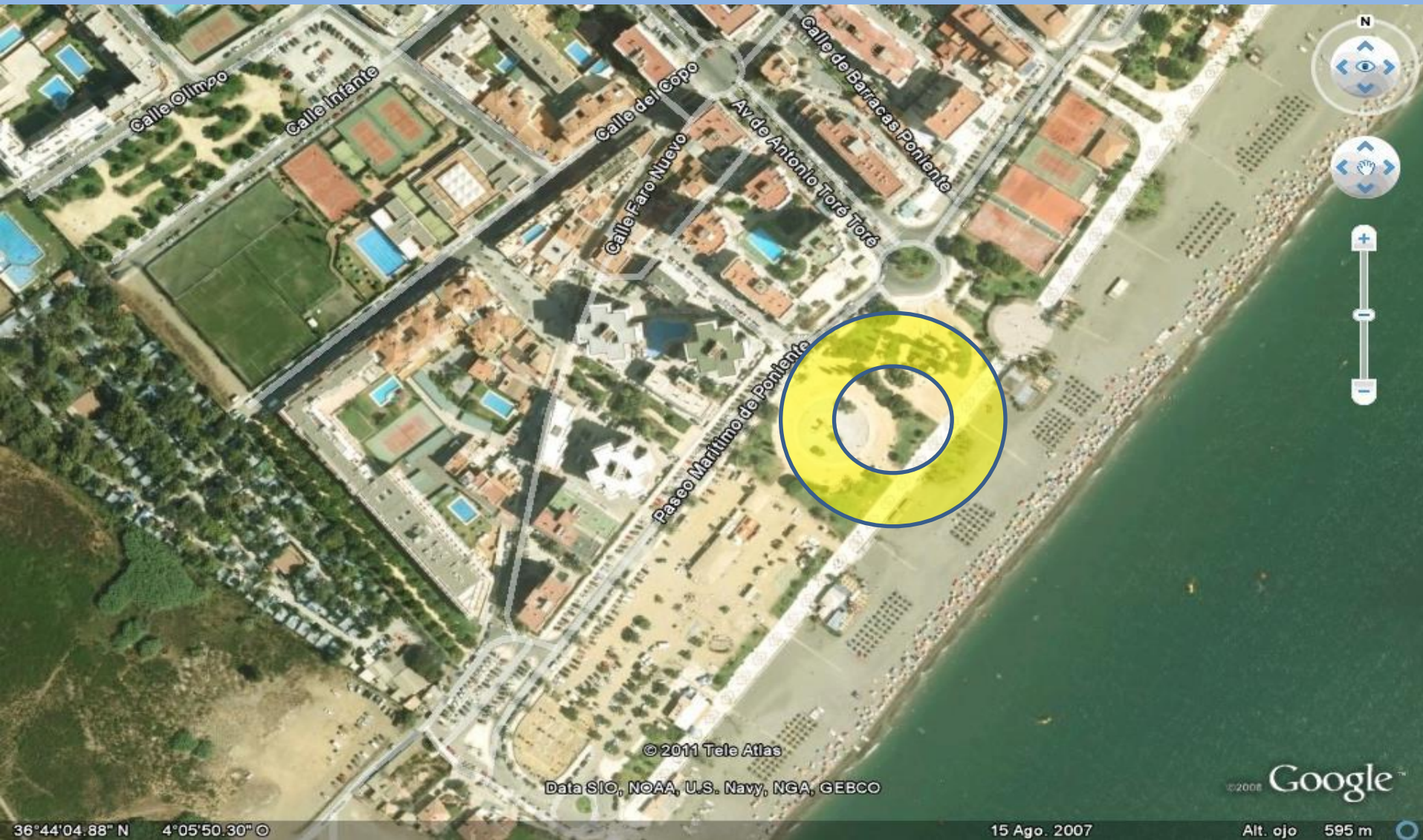
NÚMERO DE ORDEN EN BASE DATOS.- 055.
LOCALIZADA EN: PASEO MARITIMO AL LADO DEL FARO.

055-FUENTE AGUA POTABLE TORRE DEL MAR.



NÚMERO DE ORDEN EN BASE DATOS.- 055.
LOCALIZADA EN: PASEO MARITIMO AL LADO DEL FARO

055-FUENTE AGUA POTABLE TORRE DEL MAR.



NÚMERO DE ORDEN EN BASE DATOS.- 055.
LOCALIZADA EN: PASEO MARITIMO AL LADO DEL FARO.

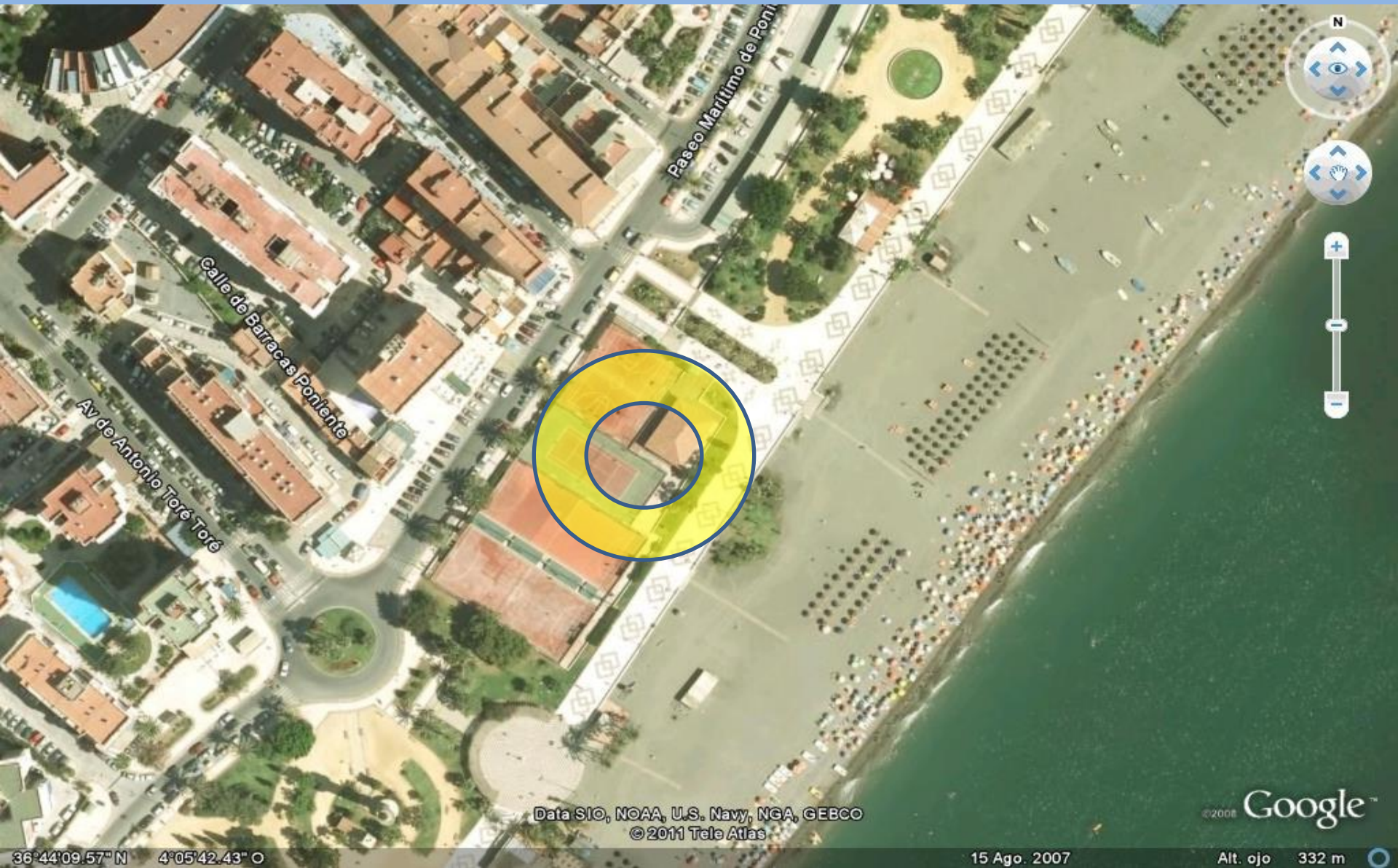
056-FUENTE AGUA POTABLE TORRE DEL MAR.



NÚMERO DE ORDEN EN BASE DATOS.- 056.

LOCALIZADA EN: JUNTO A PISTAS POLIDEPORTIVAS (PASEO MARITIMO)

056-FUENTE AGUA POTABLE TORRE DEL MAR.



NÚMERO DE ORDEN EN BASE DATOS.- 056.

LOCALIZADA EN: JUNTO A PISTAS POLIDEPORTIVAS (PASEO MARITIMO)

056-FUENTE AGUA POTABLE TORRE DEL MAR.



Data SIO, NOAA, U.S. Navy, NGA, GEBCO
© 2011 Tele Atlas

Google

36°44'09.56" N 4°05'43.04" O

15 Ago. 2007

Alt. ojo 152 m

NÚMERO DE ORDEN EN BASE DATOS.- 056.

LOCALIZADA EN: JUNTO A PISTAS POLIDEPORTIVAS (PASEO MARITIMO)

057-FUENTE AGUA POTABLE TORRE DEL MAR.



NÚMERO DE ORDEN EN BASE DATOS.- 057.

LOCALIZADA EN: PASEO MARITIMO FRENTE DUQUE DE AHUMADA REPARAR

057-FUENTE AGUA POTABLE TORRE DEL MAR.



NÚMERO DE ORDEN EN BASE DATOS.- 057.

LOCALIZADA EN: PASEO MARITIMO FRENTE DUQUE DE AHUMADA REPARAR .

057-FUENTE AGUA POTABLE TORRE DEL MAR.



NÚMERO DE ORDEN EN BASE DATOS.- 057.

LOCALIZADA EN: PASEO MARITIMO FRENTE DUQUE DE AHUMADA REPARAR

058-FUENTE AGUA POTABLE TORRE DEL MAR.



10/10/2011

NÚMERO DE ORDEN EN BASE DATOS.- 058

LOCALIZADA EN: JUNTO MERENDERO EL BOQUERON

058-FUENTE AGUA POTABLE TORRE DEL MAR.



NÚMERO DE ORDEN EN BASE DATOS.- 058

LOCALIZADA EN: JUNTO MERENDERO EL BOQUERON

058-FUENTE AGUA POTABLE TORRE DEL MAR.



NÚMERO DE ORDEN EN BASE DATOS.- 058

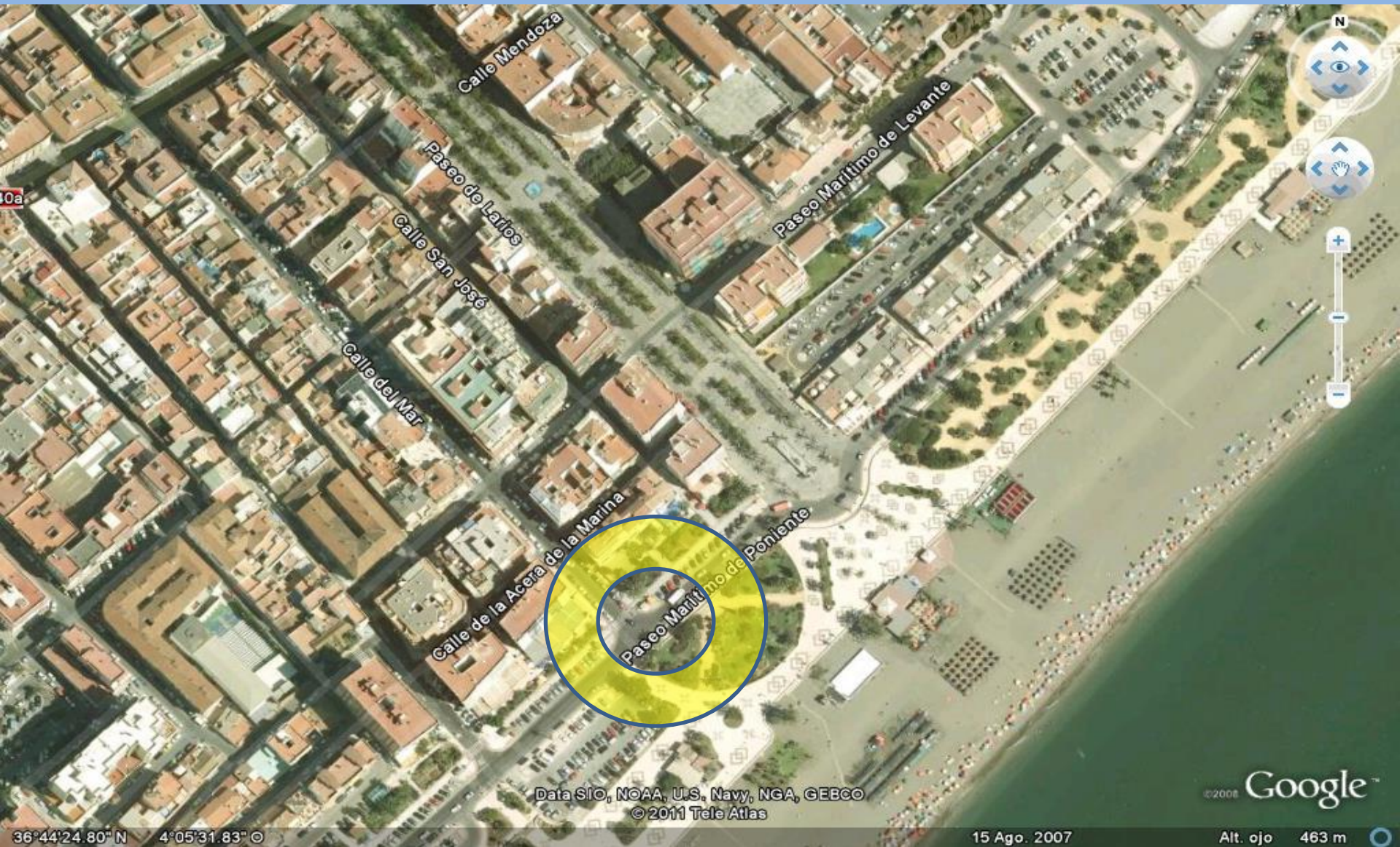
LOCALIZADA EN: JUNTO MERENDERO EL BOQUERON

059-FUENTE AGUA POTABLE TORRE DEL MAR.



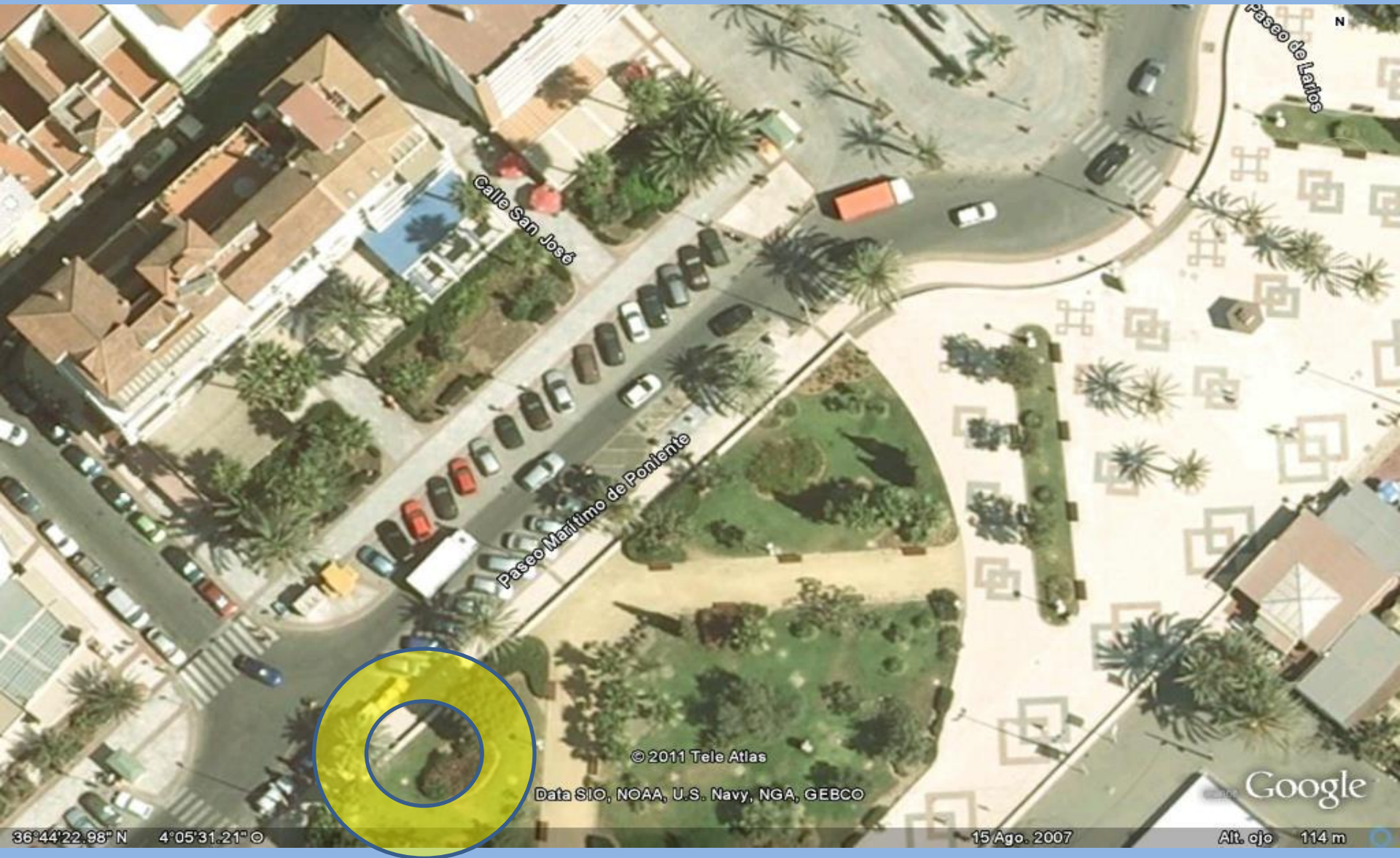
NÚMERO DE ORDEN EN BASE DATOS.- 059
LOCALIZADA EN: FRENTE HELADERIA BUENAVISTA

059-FUENTE AGUA POTABLE TORRE DEL MAR.



NÚMERO DE ORDEN EN BASE DATOS.- 059
LOCALIZADA EN: FRENTE HELADERIA BUENAVISTA

059-FUENTE AGUA POTABLE TORRE DEL MAR.



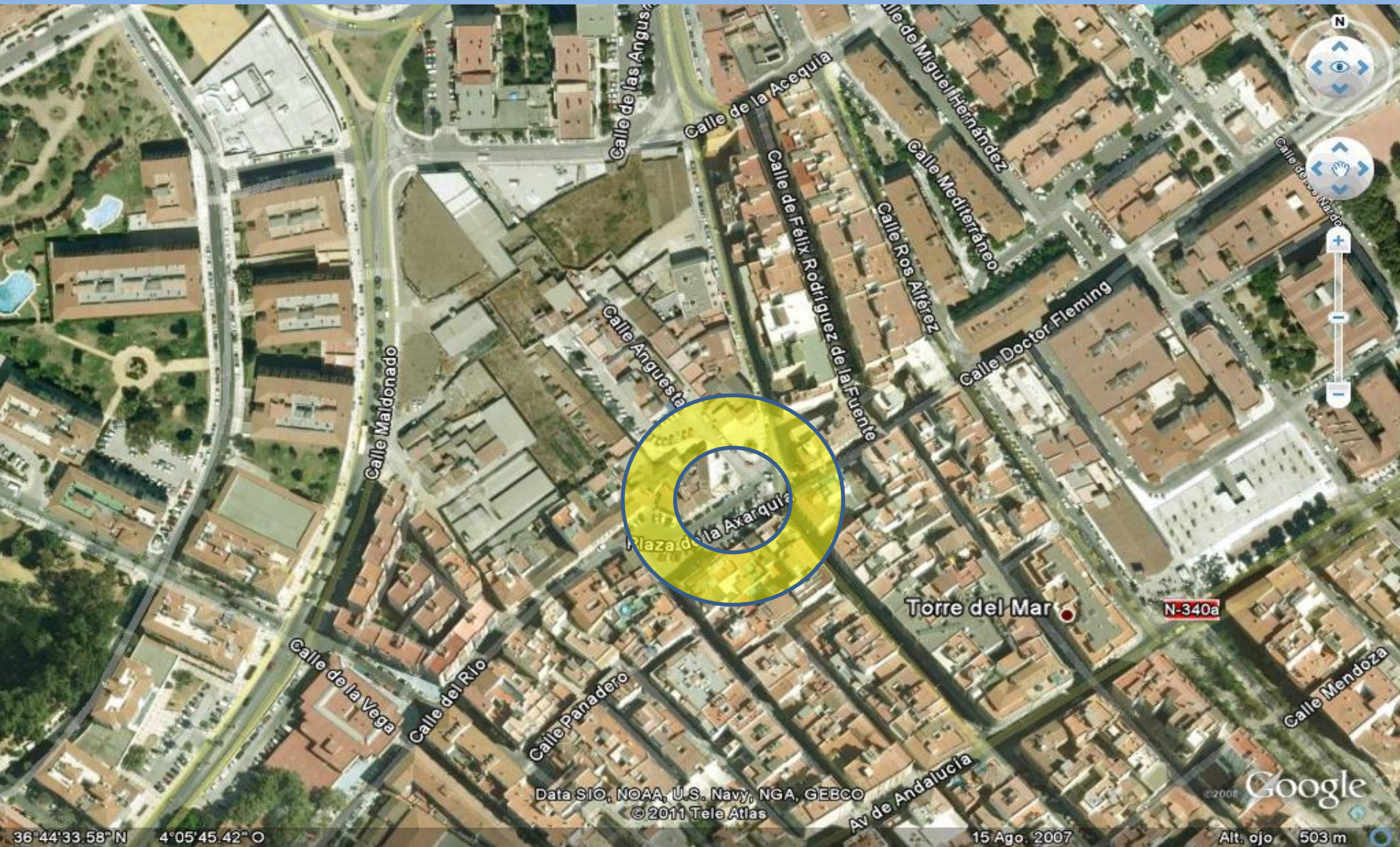
NÚMERO DE ORDEN EN BASE DATOS.- 059
LOCALIZADA EN: FRENTE HELADERIA BUENAVISTA

060-FUENTE AGUA POTABLE TORRE DEL MAR.



NÚMERO DE ORDEN EN BASE DATOS.- 060
LOCALIZADA EN: PLAZA AXARQUIA

060-FUENTE AGUA POTABLE TORRE DEL MAR.



NÚMERO DE ORDEN EN BASE DATOS.- 060
LOCALIZADA EN: PLAZA AXARQUÍA

060-FUENTE AGUA POTABLE TORRE DEL MAR.



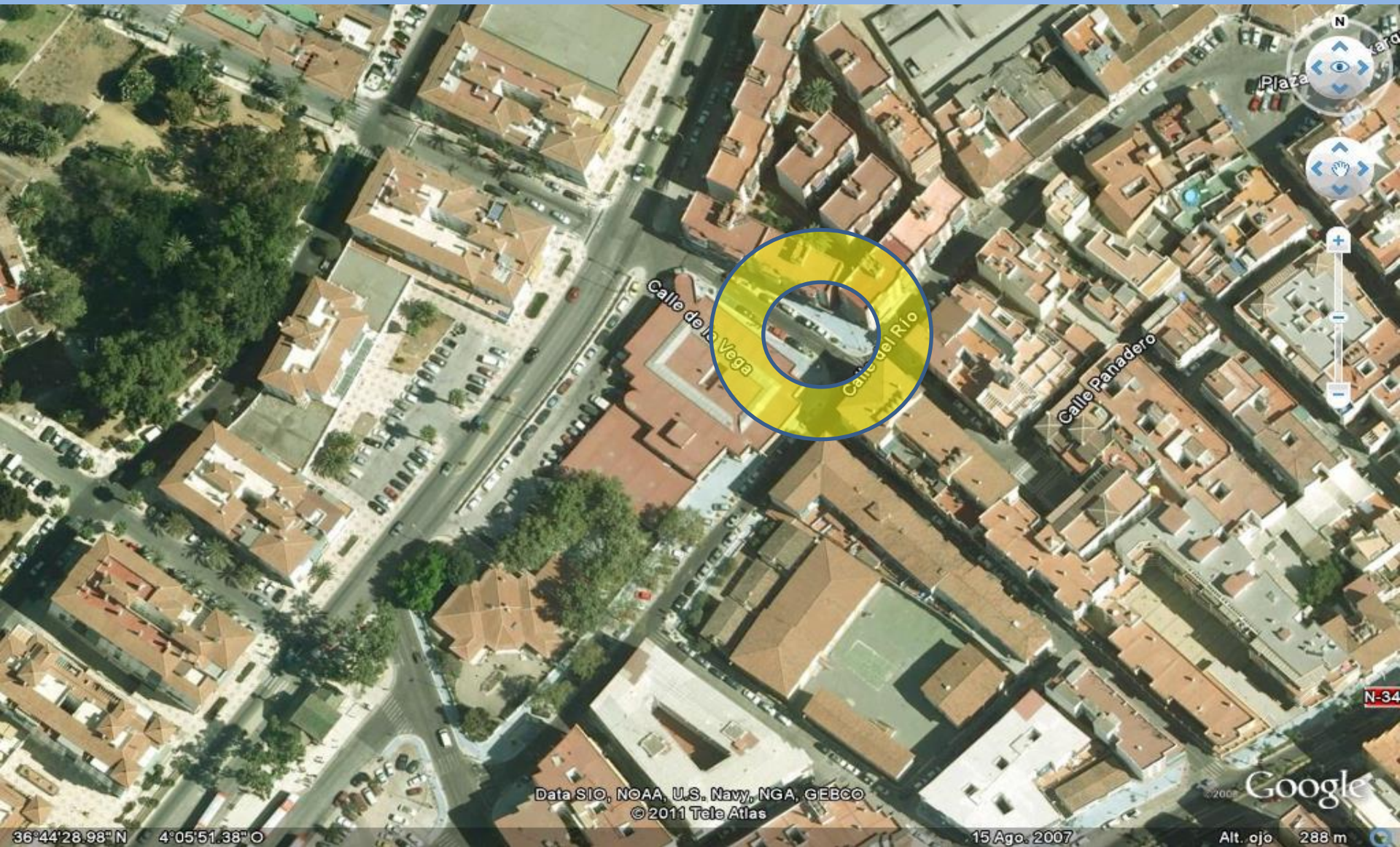
NÚMERO DE ORDEN EN BASE DATOS.- 060
LOCALIZADA EN: PLAZA AXARQUIA

061-FUENTE AGUA POTABLE TORRE DEL MAR.



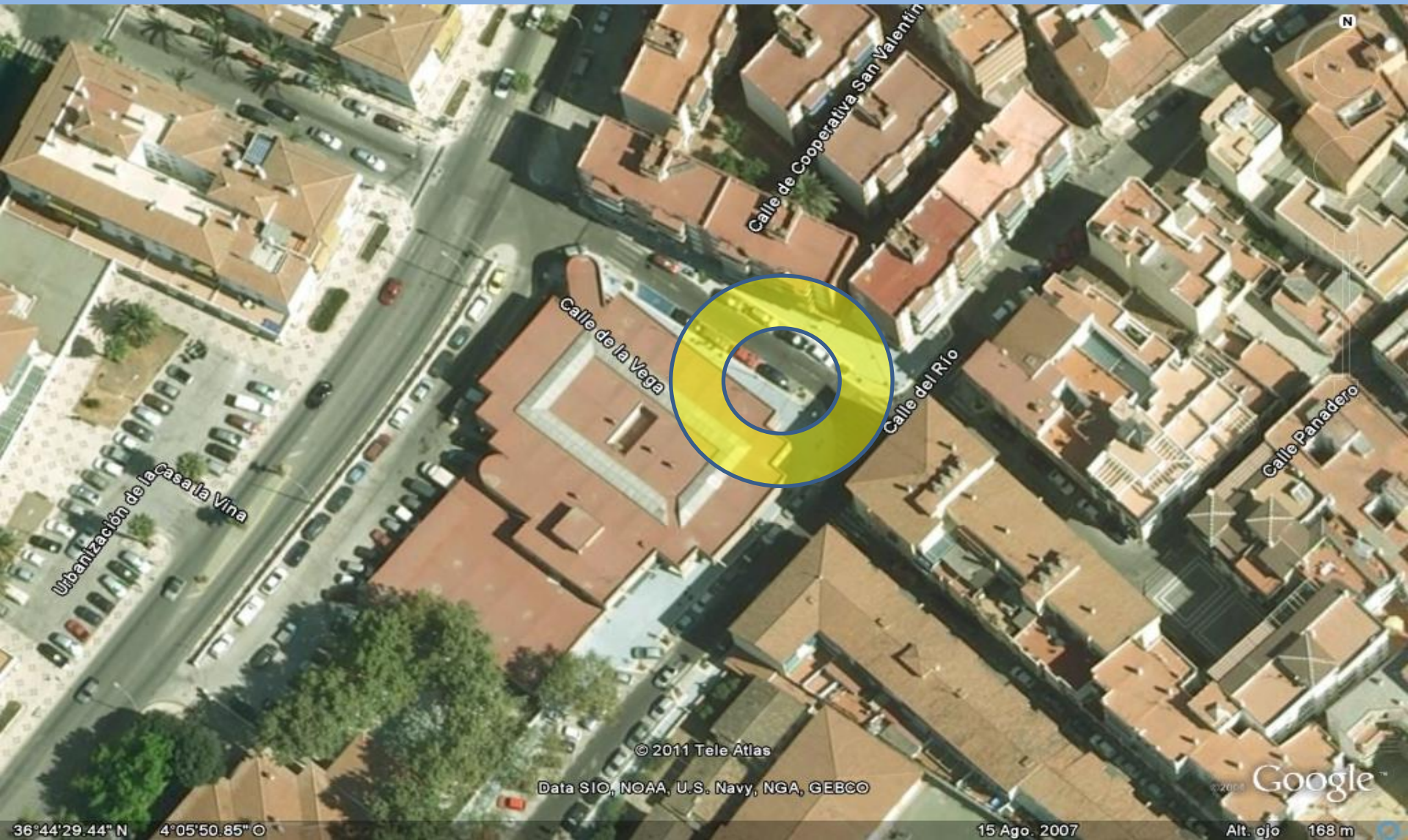
NÚMERO DE ORDEN EN BASE DATOS- 061
LOCALIZADA EN: MERCADO ABASTOS

061-FUENTE AGUA POTABLE TORRE DEL MAR.



NÚMERO DE ORDEN EN BASE DATOS- 061
LOCALIZADA EN: MERCADO ABASTOS

061-FUENTE AGUA POTABLE TORRE DEL MAR.



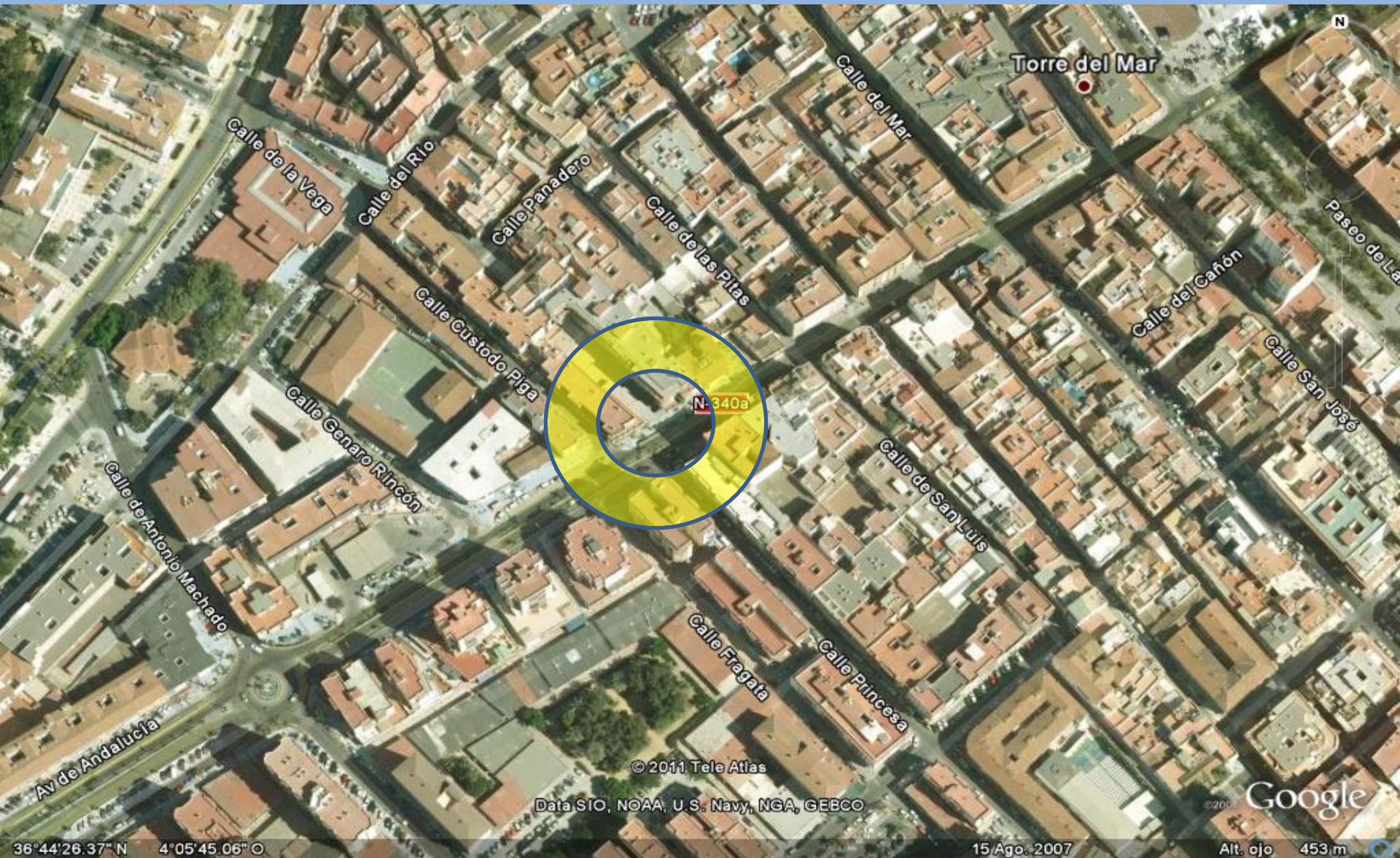
NÚMERO DE ORDEN EN BASE DATOS- 061
LOCALIZADA EN: MERCADO ABASTOS

062-FUENTE AGUA POTABLE TORRE DEL MAR.



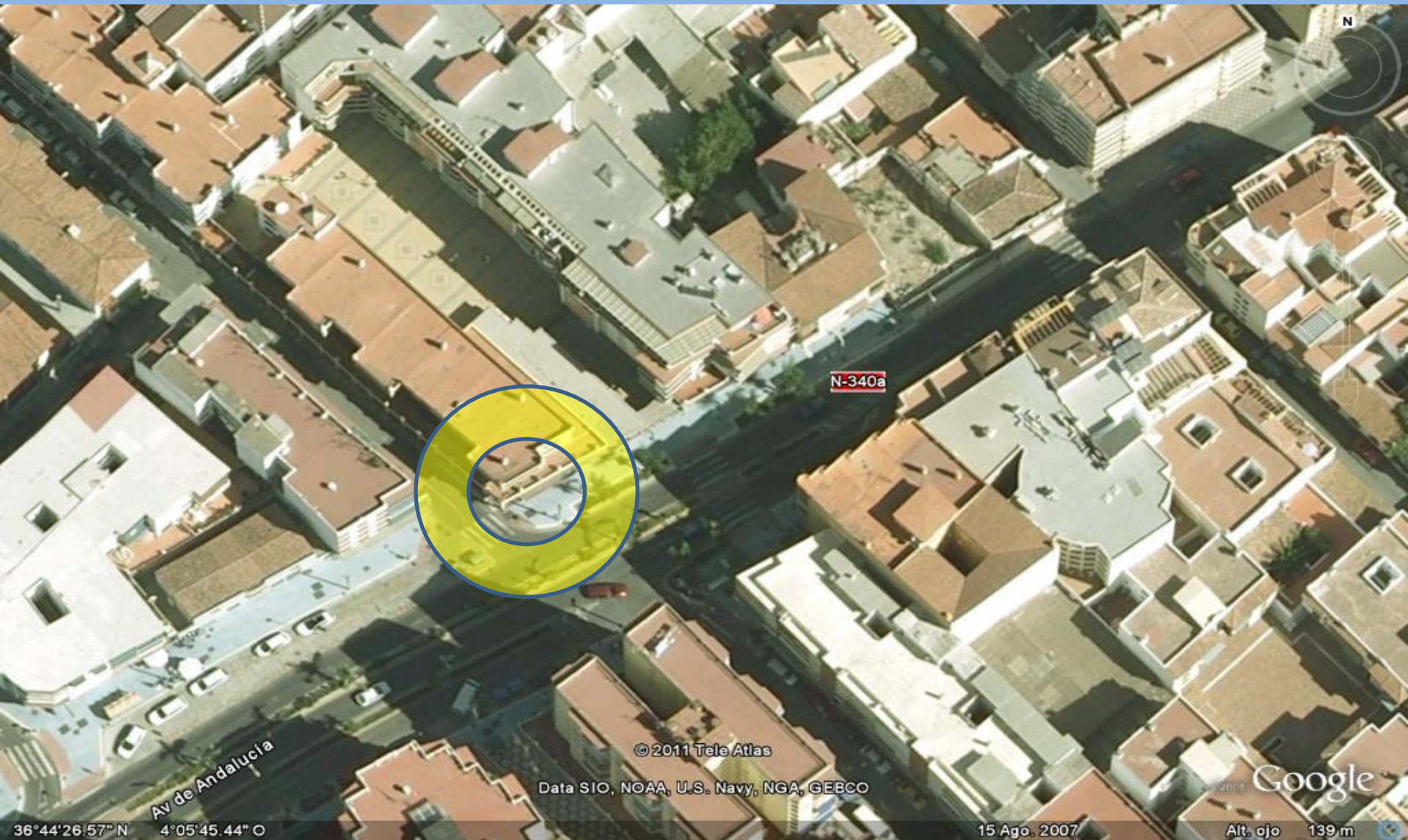
NÚMERO DE ORDEN EN BASE DATOS.- 062
LOCALIZADA EN: PARADA DE TAXIS

062-FUENTE AGUA POTABLE TORRE DEL MAR.



NÚMERO DE ORDEN EN BASE DATOS.- 062
LOCALIZADA EN: PARADA DE TAXIS

062-FUENTE AGUA POTABLE TORRE DEL MAR.



NÚMERO DE ORDEN EN BASE DATOS.- 062
LOCALIZADA EN: PARADA DE TAXIS

063-FUENTE AGUA POTABLE TORRE DEL MAR.



NÚMERO DE ORDEN EN BASE DATOS.- 063
LOCALIZADA EN: PLAZA IGLESIA

063-FUENTE AGUA POTABLE TORRE DEL MAR.



NÚMERO DE ORDEN EN BASE DATOS.- 063
LOCALIZADA EN: PLAZA IGLESIA

063-FUENTE AGUA POTABLE TORRE DEL MAR.



Data SIO, NOAA, U.S. Navy, NGA, GEBCO
©2011 Tele Atlas

15 Ago. 2007

Alt. ojo 93 m

NÚMERO DE ORDEN EN BASE DATOS.- 063
LOCALIZADA EN: PLAZA IGLESIA

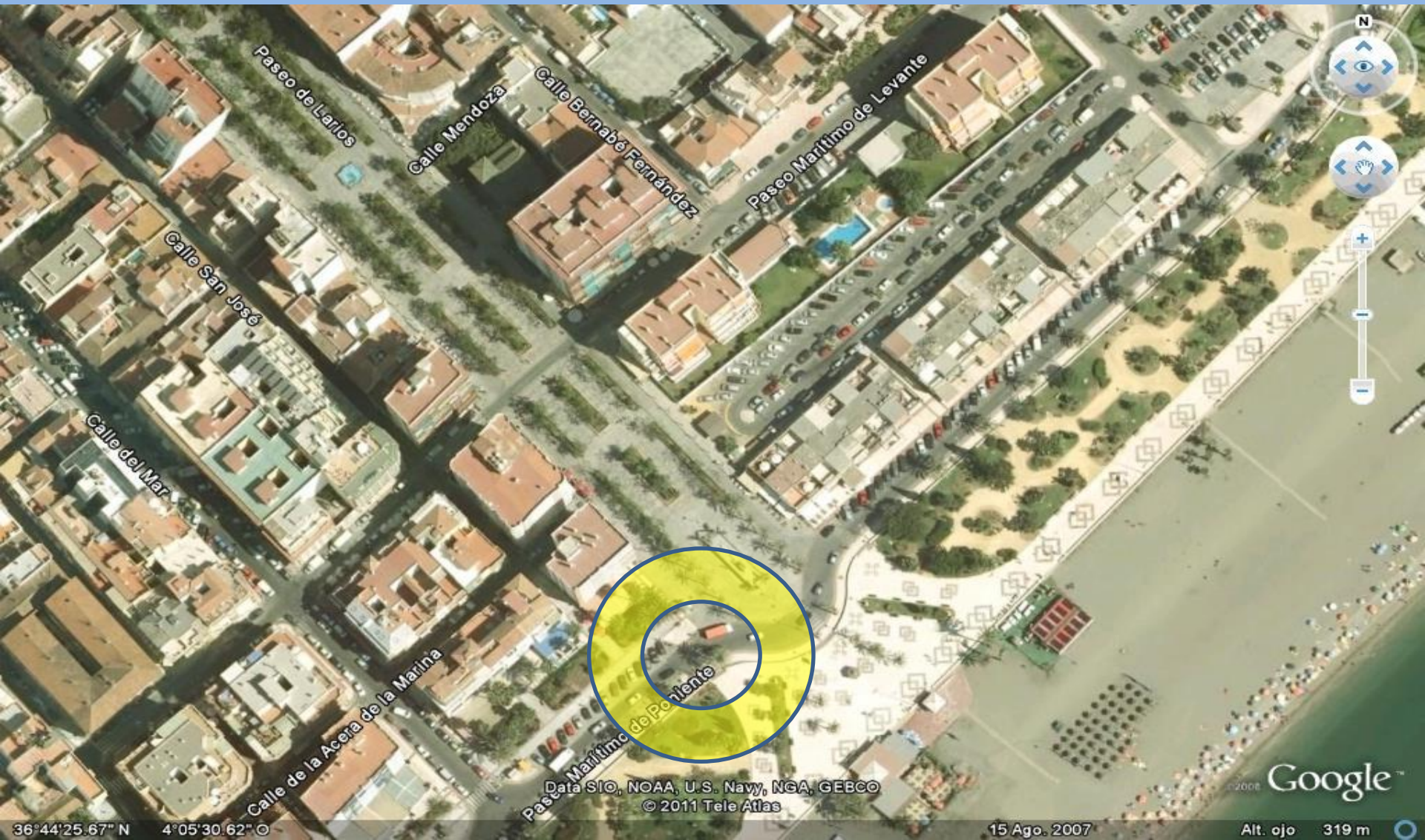
064-FUENTE AGUA POTABLE TORRE DEL MAR.



NÚMERO DE ORDEN EN BASE DATOS: 064

LOCALIZADA EN: PASEO LARIOS JUNTO A LA ESTATUA DEL PESCADOR

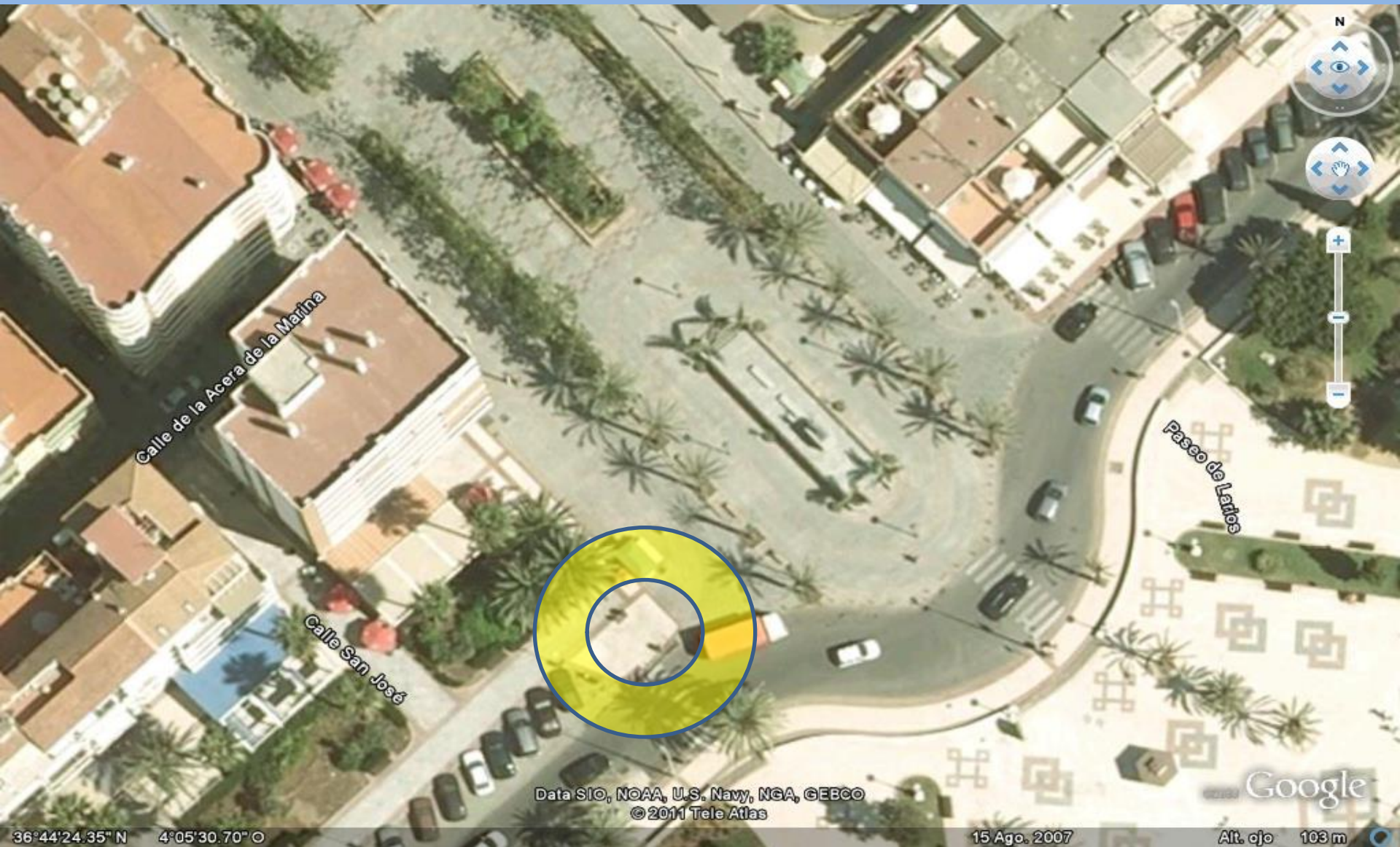
064-FUENTE AGUA POTABLE TORRE DEL MAR.



NÚMERO DE ORDEN EN BASE DATOS: 064

LOCALIZADA EN: PASEO LARIOS JUNTO A LA ESTATUA DEL PESCADOR

064-FUENTE AGUA POTABLE TORRE DEL MAR.



NÚMERO DE ORDEN EN BASE DATOS: 064

LOCALIZADA EN: PASEO LARIOS JUNTO A LA ESTATUA DEL PESCADOR

065-FUENTE AGUA POTABLE TORRE DEL MAR.



NÚMERO DE ORDEN EN BASE DATOS.- 065
LOCALIZADA EN: PASEO MARÍTIMO FRENTE AL COPO

065-FUENTE AGUA POTABLE TORRE DEL MAR.



Data SIO, NOAA, U.S. Navy, NGA, GEBCO
© 2011 Tele Atlas

Google

15 Ago. 2007

Alt. ojo 178 m

NÚMERO DE ORDEN EN BASE DATOS.- 065
LOCALIZADA EN: PASEO MARÍTIMO FRENTE AL COPO

066-FUENTE AGUA POTABLE TORRE DEL MAR.



10/10/2011

066-FUENTE AGUA POTABLE TORRE DEL MAR.



NÚMERO DE ORDEN EN BASE DATOS.- 066
LOCALIZADA EN: PASEO MARÍTIMO FRENTE CHIRINGITO VICTORIA.

066-FUENTE AGUA POTABLE TORRE DEL MAR.



Data SIO, NOAA, U.S. Navy, NGA, GEBCO
© 2011 Tele Atlas

©2008 Google

15 Ago. 2007

Alt. ojo 134 m

NÚMERO DE ORDEN EN BASE DATOS.- 066

LOCALIZADA EN: PASEO MARÍTIMO FRENTE CHIRINGITO VICTORIA.

067-FUENTE AGUA POTABLE TORRE DEL MAR.



NÚMERO DE ORDEN EN BASE DATOS.- 067

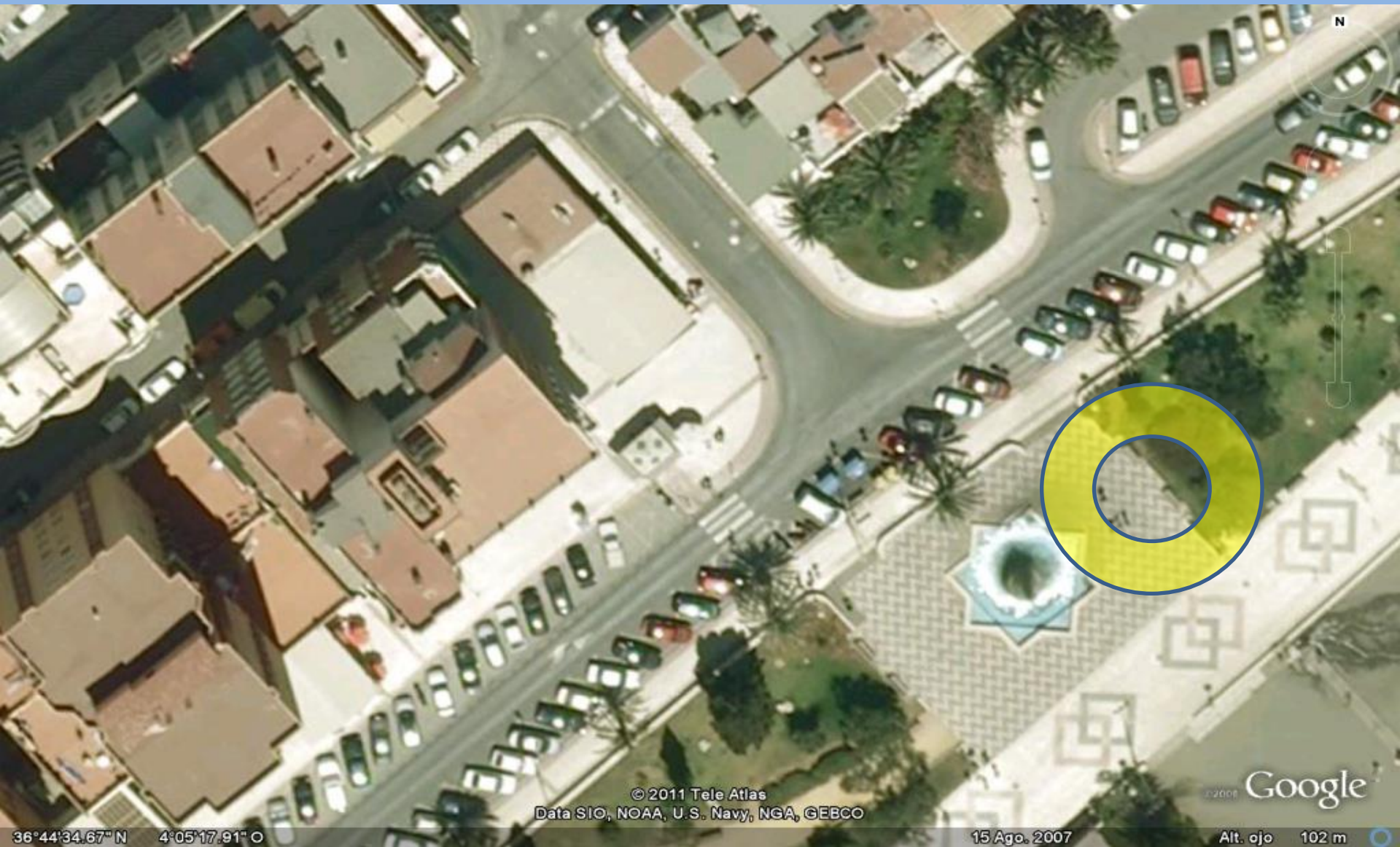
LOCALIZADA EN: PASEO MARÍTIMO FRENTE AL PAJARO FINO

067-FUENTE AGUA POTABLE TORRE DEL MAR.



NÚMERO DE ORDEN EN BASE DATOS.- 067
LOCALIZADA EN: PASEO MARÍTIMO FRENTE AL PAJARO FINO

067-FUENTE AGUA POTABLE TORRE DEL MAR.



NÚMERO DE ORDEN EN BASE DATOS.- 067
LOCALIZADA EN: PASEO MARÍTIMO FRENTE AL PAJARO FINO

068-FUENTE AGUA POTABLE TORRE DEL MAR.



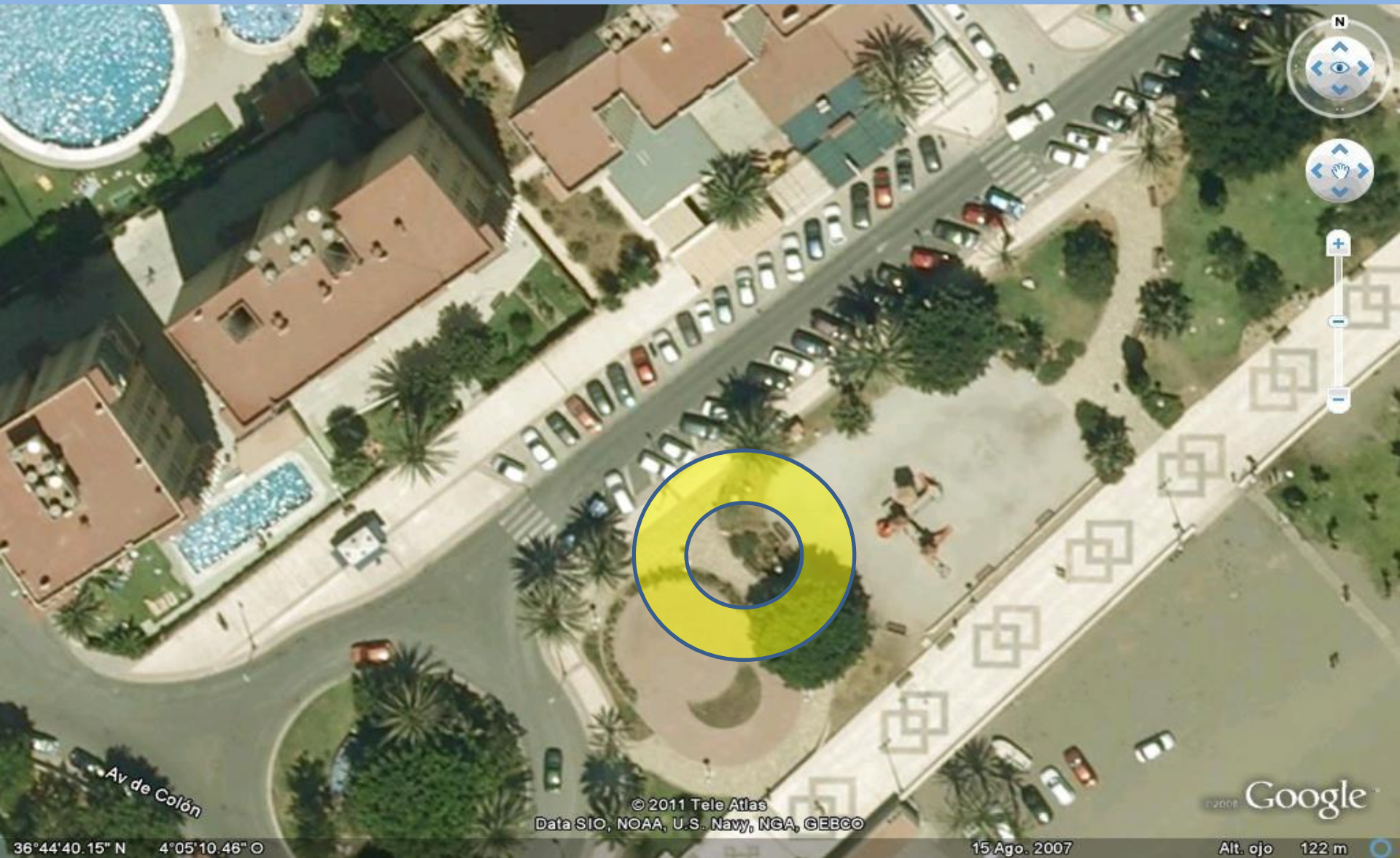
NÚMERO DE ORDEN EN BASE DATOS.- 068
LOCALIZADA EN: PASEO MARITIMO, PARQUE ANTILLAS 13

068-FUENTE AGUA POTABLE TORRE DEL MAR.



NÚMERO DE ORDEN EN BASE DATOS.- 068
LOCALIZADA EN: PASEO MARÍTIMO, PARQUE ANTILLAS 13

068-FUENTE AGUA POTABLE TORRE DEL MAR.



© 2011 Tele Atlas
Data SIO, NOAA, U.S. Navy, NGA, GEBCO

Google

15 Ago. 2007

Alt. ojo 122 m

NÚMERO DE ORDEN EN BASE DATOS.- 068
LOCALIZADA EN: PASEO MARITIMO, PARQUE ANTILLAS -13

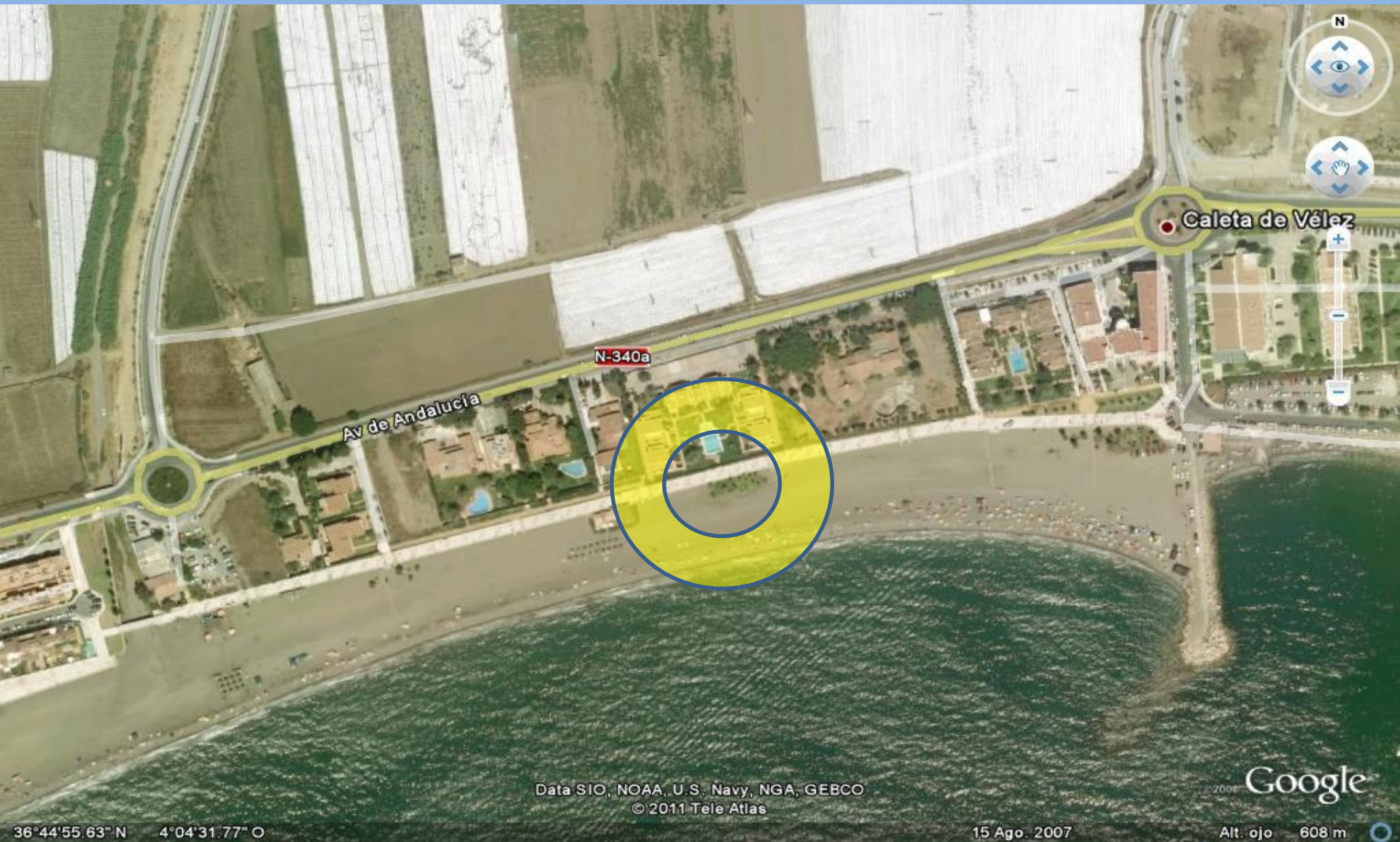
069-FUENTE AGUA POTABLE TORRE DEL MAR.



NÚMERO DE ORDEN EN BASE DATOS.- 069

LOCALIZADA EN: PROLONGACIÓN DEL PASEO MARÍTIMO FRENTE CHALET TOTO

069-FUENTE AGUA POTABLE TORRE DEL MAR.



NÚMERO DE ORDEN EN BASE DATOS.- 069

LOCALIZADA EN: PROLONGACIÓN DEL PASEO MARÍTIMO FRENTE CHALET TOTO

069-FUENTE AGUA POTABLE TORRE DEL MAR.



NÚMERO DE ORDEN EN BASE DATOS.- 069

LOCALIZADA EN: PROLONGACIÓN DEL PASEO MARÍTIMO FRENTE CHALET TOTO

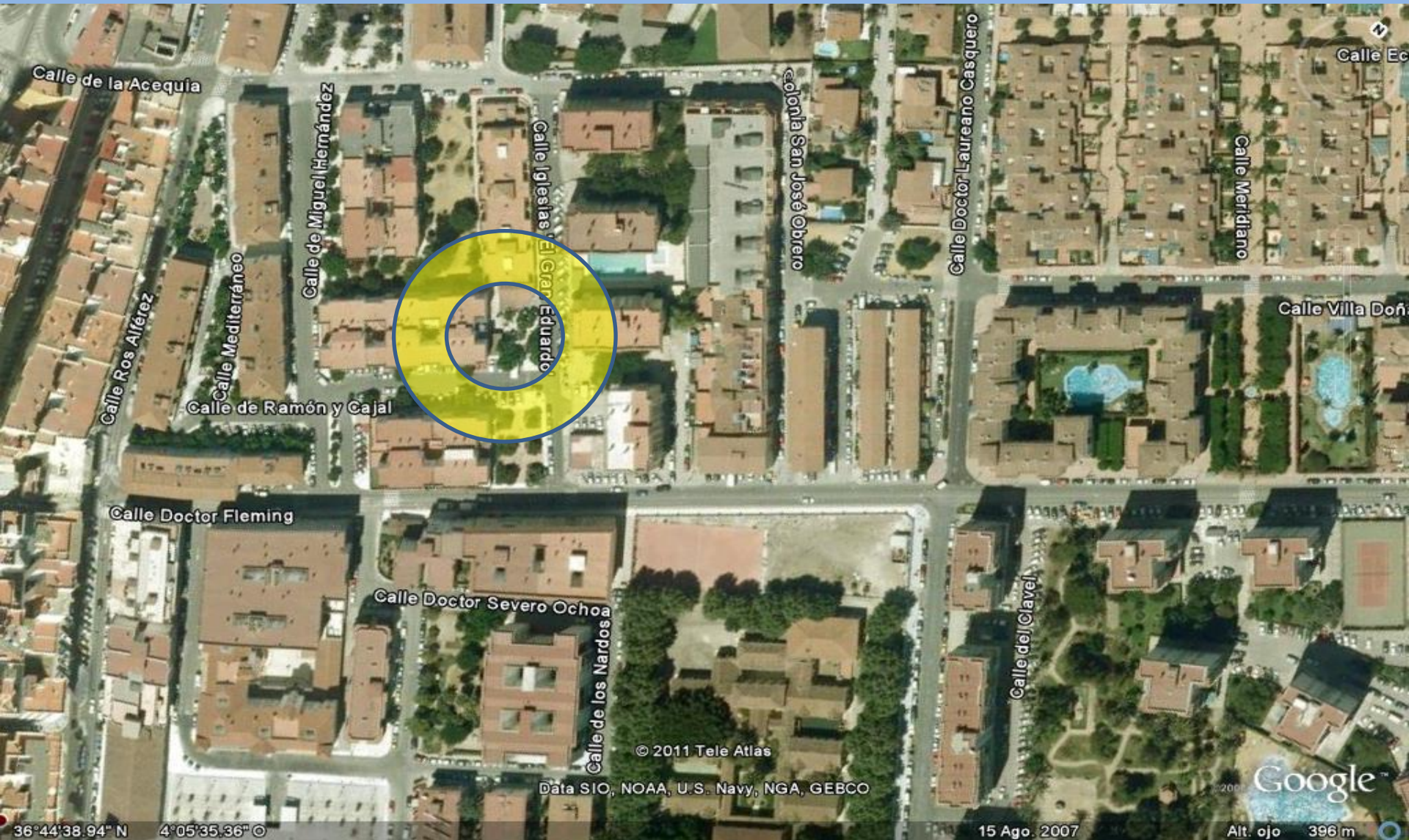
070-FUENTE AGUA POTABLE TORRE DEL MAR.



NÚMERO DE ORDEN EN BASE DATOS.- 070

LOCALIZADA EN: PARQUE JUNTO AL AMBULATORIO

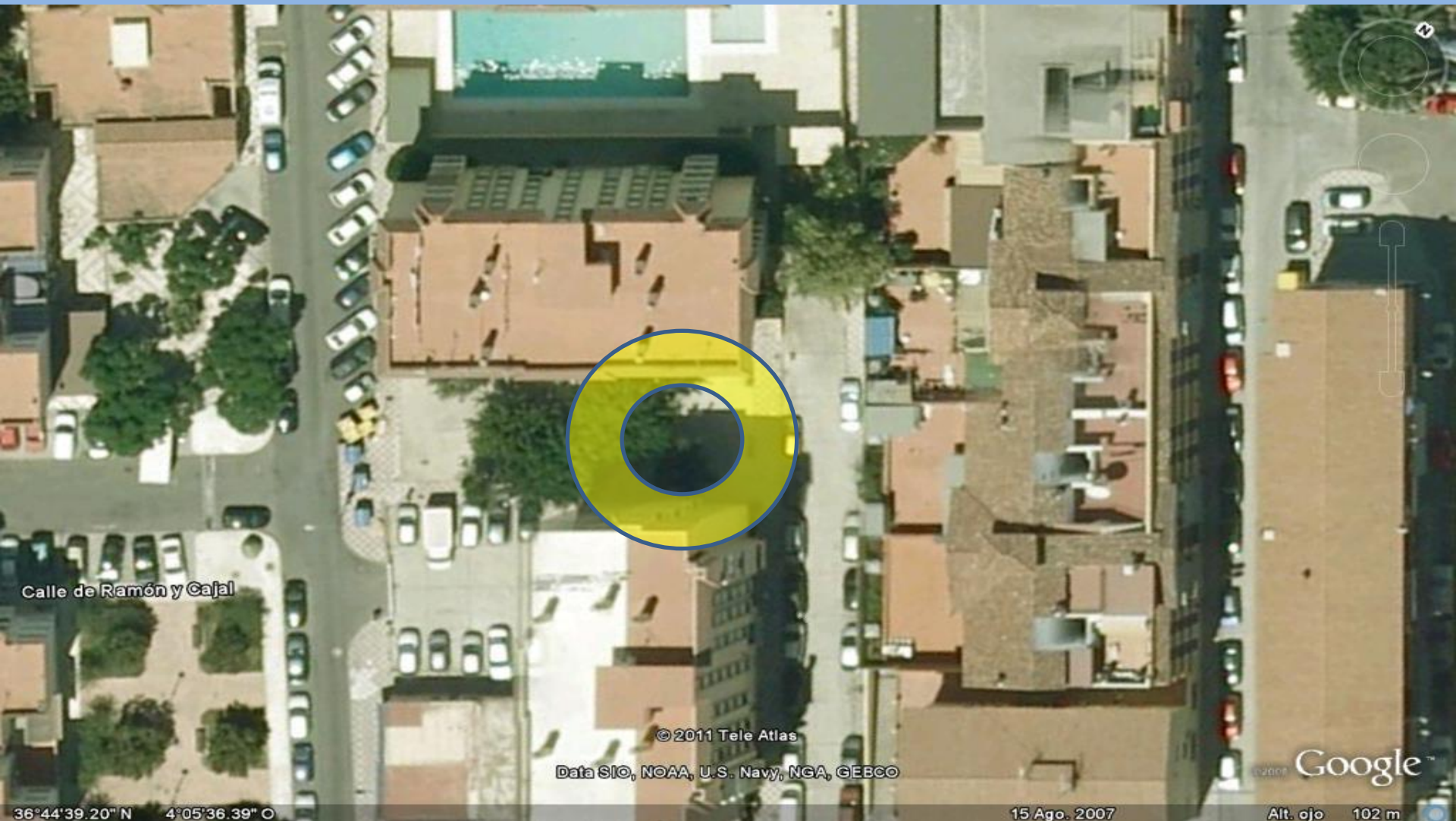
070-FUENTE AGUA POTABLE TORRE DEL MAR.



NÚMERO DE ORDEN EN BASE DATOS.- 070

LOCALIZADA EN: PARQUE JUNTO AL AMBULATORIO

070-FUENTE AGUA POTABLE TORRE DEL MAR.



NÚMERO DE ORDEN EN BASE DATOS.- 070

LOCALIZADA EN: PARQUE JUNTO AL AMBULATORIO

071-FUENTE AGUA POTABLE VÉLEZ MÁLAGA



NÚMERO DE ORDEN EN BASE DATOS.- 071

LOCALIZADA EN: CALLE FEDERICO TELLEZ MACIAS TRIBUNA LOS POBRES

071-FUENTE AGUA POTABLE VÉLEZ MÁLAGA



NÚMERO DE ORDEN EN BASE DATOS.- 071

LOCALIZADA EN: CALLE FEDERICO TELLEZ MACIAS TRIBUNA LOS POBRES

071-FUENTE AGUA POTABLE VÉLEZ MÁLAGA



© 2011 Tele Atlas
Data SIO, NOAA, U.S. Navy, NGA, GEBCO

15 Ago. 2007

Alt. ojo 95 m

NÚMERO DE ORDEN EN BASE DATOS.- 071

LOCALIZADA EN: CALLE FEDERICO TELLEZ MACIAS TRIBUNA LOS POBRES

A background image showing a dense field of small, clear water droplets on a light blue surface, creating a textured, bubbly effect.

**FUENTE
DE AGUA POTABLE
EN
TRAPICHE.**

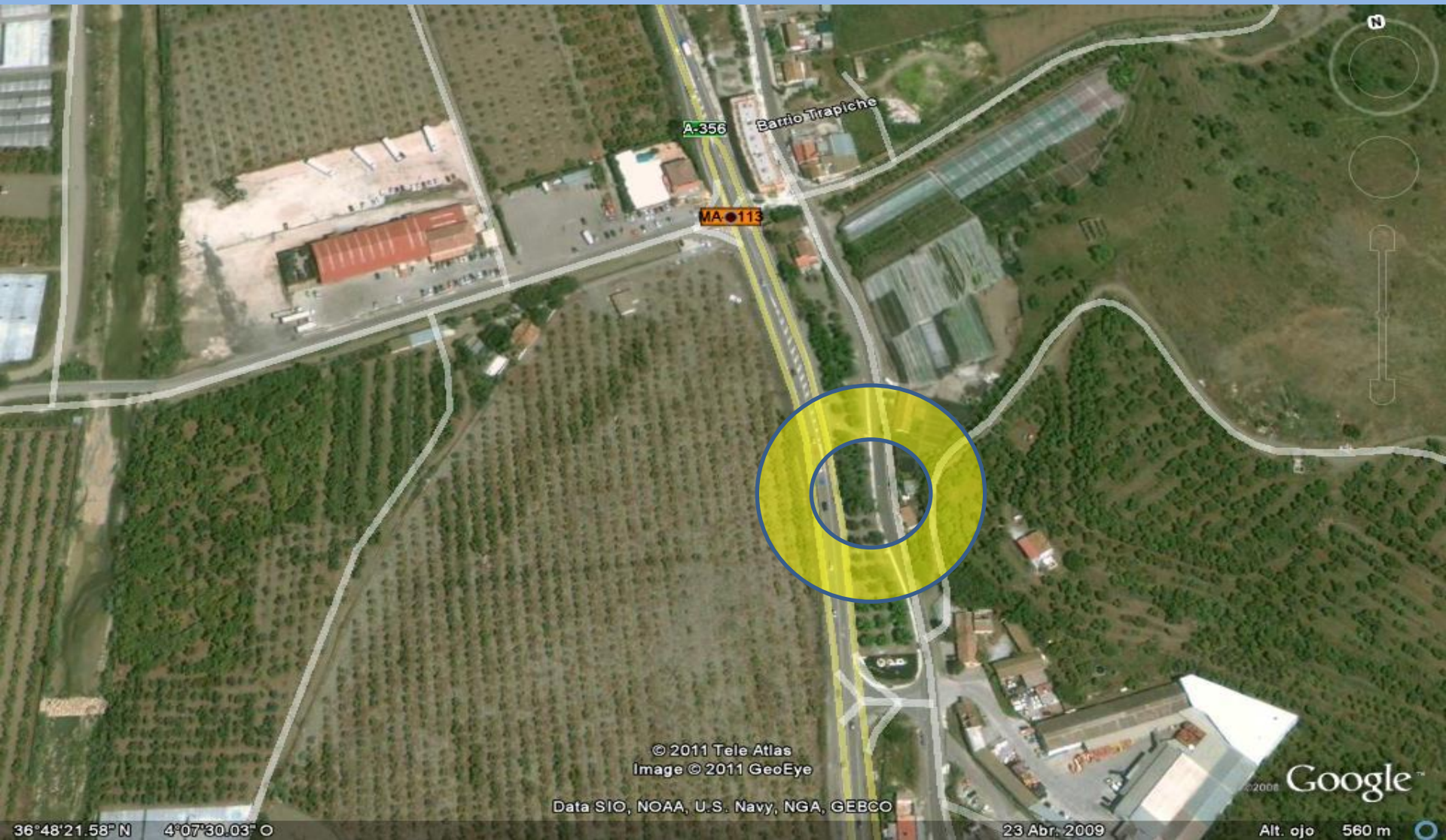
072-FUENTE AGUA POTABLE TRAPICHE.



NÚMERO DE ORDEN EN BASE DATOS.- 072

LOCALIZADA EN: PARQUE ENTRADA TRAPICHE

072-FUENTE AGUA POTABLE TRAPICHE.



NÚMERO DE ORDEN EN BASE DATOS.- 072
LOCALIZADA EN: PARQUE ENTRADA TRAPICHE

072-FUENTE AGUA POTABLE TRAPICHE.



NÚMERO DE ORDEN EN BASE DATOS.- 072
LOCALIZADA EN: PARQUE ENTRADA TRAPICHE

A background image showing a dense field of small, clear water droplets on a light blue surface, creating a textured, bubbly effect.

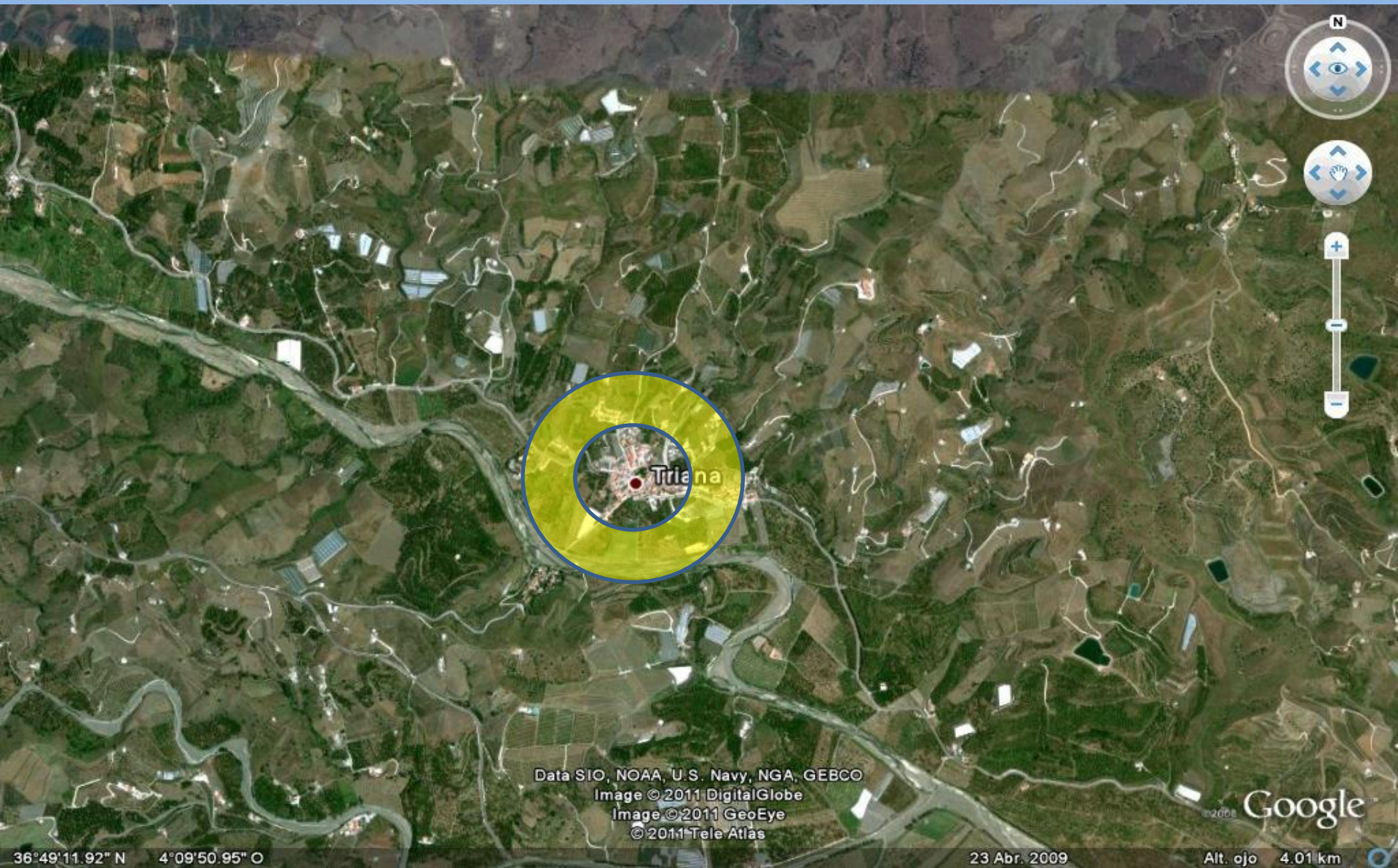
**FUENTE
DE AGUA POTABLE
EN
TRIANA.**

073-FUENTE AGUA POTABLE TRIANA.



NÚMERO DE ORDEN EN BASE DATOS.- 073
LOCALIZADA EN: PARQUE ENTRADA TRIANA.

073-FUENTE AGUA POTABLE TRIANA.



NÚMERO DE ORDEN EN BASE DATOS.- 073
LOCALIZADA EN: PARQUE ENTRADA TRIANA.

073-FUENTE AGUA POTABLE TRIANA.



NÚMERO DE ORDEN EN BASE DATOS.- 073
LOCALIZADA EN: PARQUE ENTRADA TRIANA.