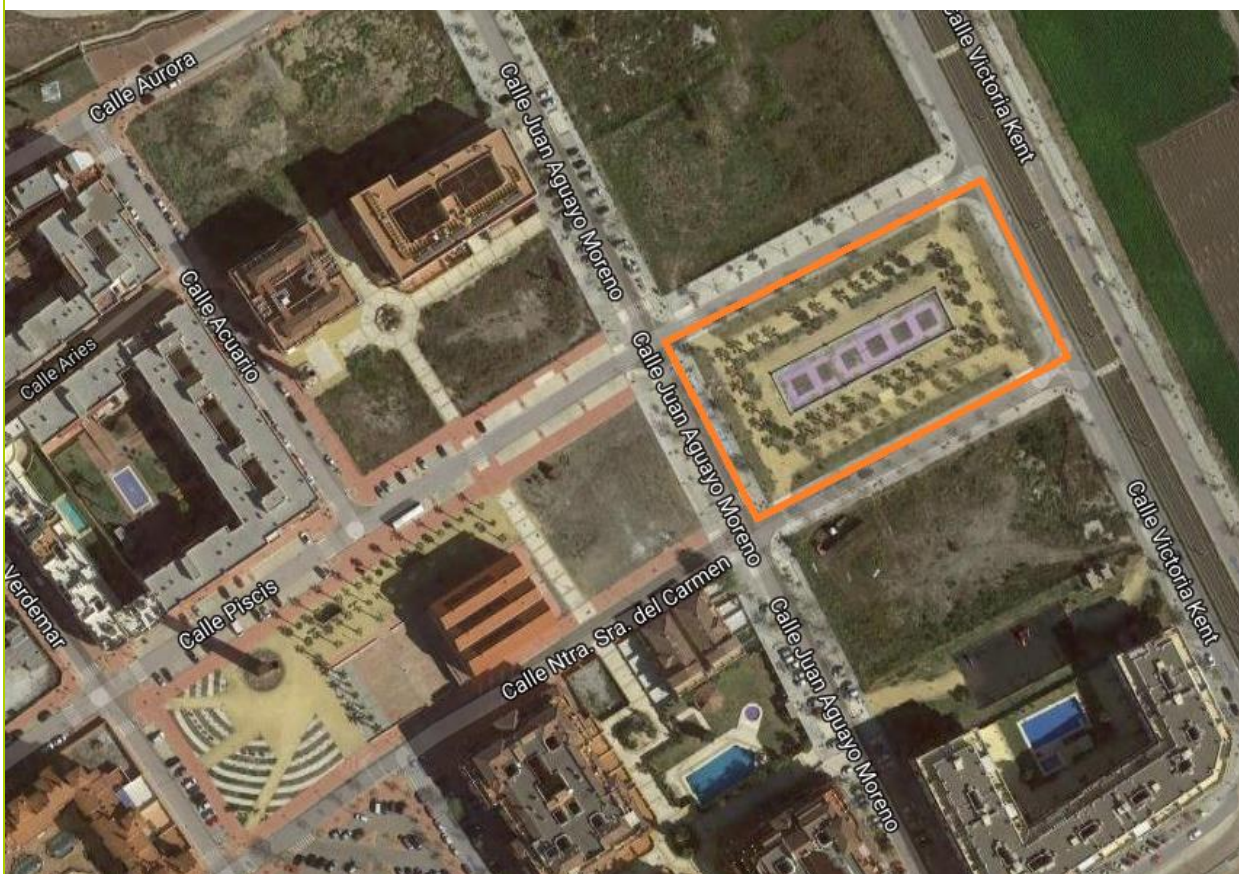


LOCALIZACIÓN Y DISTRIBUCIÓN DE ZONAS



CARACTERÍSTICAS	Superficie	5.918 m <sup>2</sup>
	Accesos	Calle Piscis, Calle Juan Aguayo Moreno, Calle Victoria Kent y Calle Ntra. Sra. Del Carmen.
	Elementos representativos	Lo más representativo del Parque Matrona Candelaria es la fuente que se encuentra en el centro, de 920 m <sup>2</sup> .
	Usos	Recreativo
	Cerramientos	No

# PARQUE MATRONA CANDELARIA

## PARQUES MUNICIPALES DE TORRE DEL MAR

### DELEGACIÓN MUNICIPAL DE PARQUES Y JARDINES

---

SERVICIOS	Fuente	Si
	Zona de descanso	Sí, con césped
	Mobiliario Urbano	Bancos (24), Papelera Simple (15), Farolas (39)
	Transporte	Parada de autobús en el Hospital comarcal de la Axarquía, a 360 m.
	Aparcamiento	En calles colindantes.
FLORA Y FAUNA	Plátano de sombra (26)( <i>Platanus x hispánica</i> ), Palmera (33)( <i>Washingtonia filifera</i> ), Pacífico (12)( <i>Hibiscus rosa-sinensis</i> ), Taraje (1)( <i>Tamarix africana</i> ).	

