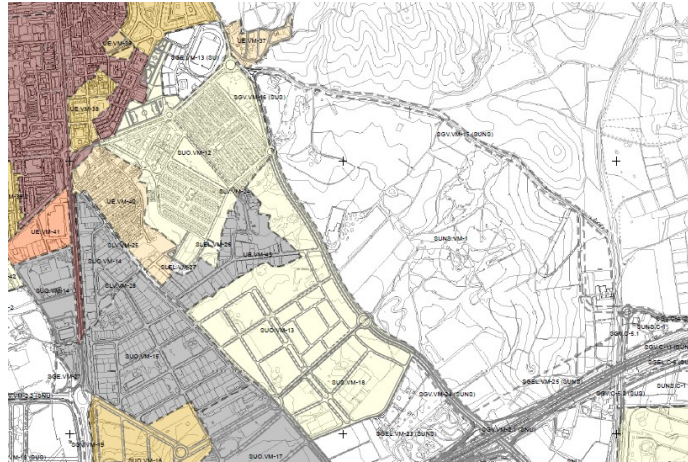


# ACTUACIÓN ESTRATÉGICA ACES-11\_CENTRO LOGÍSTICO DE TRANSPORTES

## DESCRIPCIÓN Y OBJETIVOS

<b>ENTIDAD TERRITORIAL:</b> CIUDAD COMPACTA (VÉLEZ-MÁLAGA)	
<b>ESTADO ACTUAL</b>	
<b>ÁMBITO DE LA ACTUACIÓN:</b> ACES-11	<b>SUPERFICIE:</b> 189.261,44 M <sup>2</sup>
<b>AFECCIONES DE LA ORDENACIÓN TERRITORIAL</b>	
POTAX	SIN AFECCIÓN
PPCL	SIN AFECCIÓN
<b>AFECCIONES DE LA ORDENACIÓN URBANÍSTICA PGOU/96</b>	
<b>CLASIFICACIÓN DEL SUELO</b>	SUELO URBANIZABLE NO SECTORIZADO
<b>PARÁMETROS URBANÍSTICOS S/P.G.O.U.</b>	<b>SUPERFICIE SUNS. VM-1:</b> 876.432,87 m <sup>2</sup> s
	<b>USO GLOBAL:</b> Residencial
<b>PARÁMETROS URBANÍSTICOS S/MM.EE. P.G.O.U. EN TRÁMITE</b>	<b>SUPERFICIE CLT:</b> 183.513 m <sup>2</sup> s
	<b>EDIFICABILIDAD:</b> 0,35 m <sup>2</sup> s/m <sup>2</sup> t
	<b>TECHO MÁXIMO:</b> 64.229,55 m <sup>2</sup> t
	<b>USO GLOBAL:</b> Logístico
<b>DIAGNÓSTICO</b>	
<p>- Existe una carencia de un ámbito específico, con una localización adecuada respecto al eje básico de comunicaciones "Barcelona-Algeciras" que constituye la Autovía A-7, con relación a la actividad del transporte de mercancías, que hasta el momento tiene una localización dispersa en el municipio.</p> <p>- En la esquina Nordeste del encuentro entre la Autovía A7 y el Camino de Torrox se ha iniciado la tramitación de un proyecto para la instalación de un Centro Logístico de Transportes (CLT), que se apoya para su desarrollo en que pueda completarse el semientlace de Caleta-Vélez de la Autovía A7, cuya gestión ante el Ministerio de Fomento está siendo impulsada por el Ayuntamiento.</p> <p>- El Centro Logístico de Transportes trata de insertarse como un nodo intermedio en la Red de Transportes de Andalucía, con una vocación supramunicipal en el contexto territorial de la Costa Oriental-Axarquía.</p>	
<b>ESTADO PROPOSITIVO</b>	
<b>OBJETIVOS DE LA ACTUACIÓN</b>	
<p>- La implantación de un Centro Logístico de Transportes (CLT), en base a la legislación sectorial de Andalucía, que permita impulsar y mejorar los servicios de las empresas del transporte de mercancías, en sus relaciones con Europa y Norte de África.</p>	
<b>INSTRUMENTACIÓN</b>	
<p>- Tramitación del expediente de innovación del PGOU/96 y plan de sectorización, ya iniciado.</p>	
<b>GESTIÓN DEL PROCESO</b>	
<p>- Propuesta de ordenación estructural para su integración en la RPGOU/14.</p>	

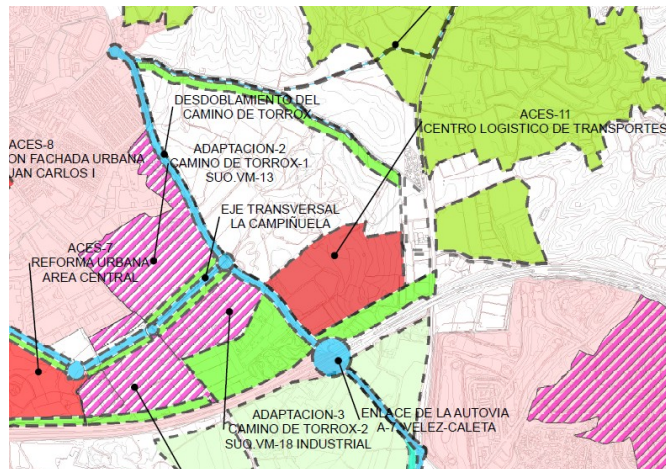
SITUACIÓN EN EL EXPEDIENTE DE ADAPTACIÓN PARCIAL A LA L.O.U.A. DEL PGOU/96



VISTA AÉREA



DELIMITACIÓN DEL ÁMBITO DE LA ACTUACIÓN ESTRATÉGICA



ORTOFOTO 2.011



