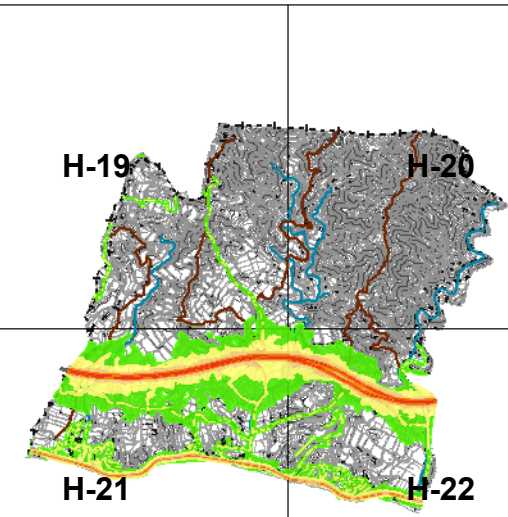
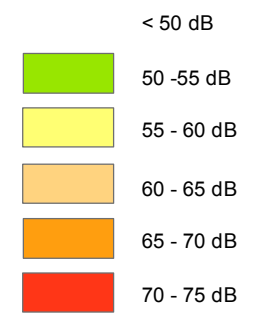


NIVEL DE RÚIDO NOCHE (Ln)



INFORMACIÓN CARTOGRAFÍA

SISTEMAS DE PROYECCIÓN ETRS 89 SOBRE HUSO 30-N
 ALTITUDES REFERIDAS A NIVEL MEDIO DEL MAR MEDIDO EN ALICANTE (ESPAÑA)

COORDENADAS RECTANGULARES U.T.M.

VUELO FOTOGRAMÉTRICO REALIZADO POR CARTOGRAFÍA GENERAL SA: NOVIEMBRE 2005

RESTITUCIÓN: DICIEMBRE 2005 Y ENERO 2006

ÁMBITOS URBANOS Y ENSANCHES:
 SE RESTITUYEN CON PRECISIÓN DE ESCALA 1/1000

ÁMBITOS RURAL:
 SE RESTITUYEN CON PRECISIÓN DE ESCALA 1/5000 DEL TÉRMINO MUNICIPAL

LAS CARTOGRAFÍAS SON PROYECTADAS EN EL SISTEMA GEODÉSICO ED50, DATUM EN POSTDAM Y ELIPSOIDE DE HAYFORD

VERIFICACIÓN IMAGEN AÉREA: Ortofotos 2011, NIVEL DE PRECISIÓN ESCALA 1 / 2000