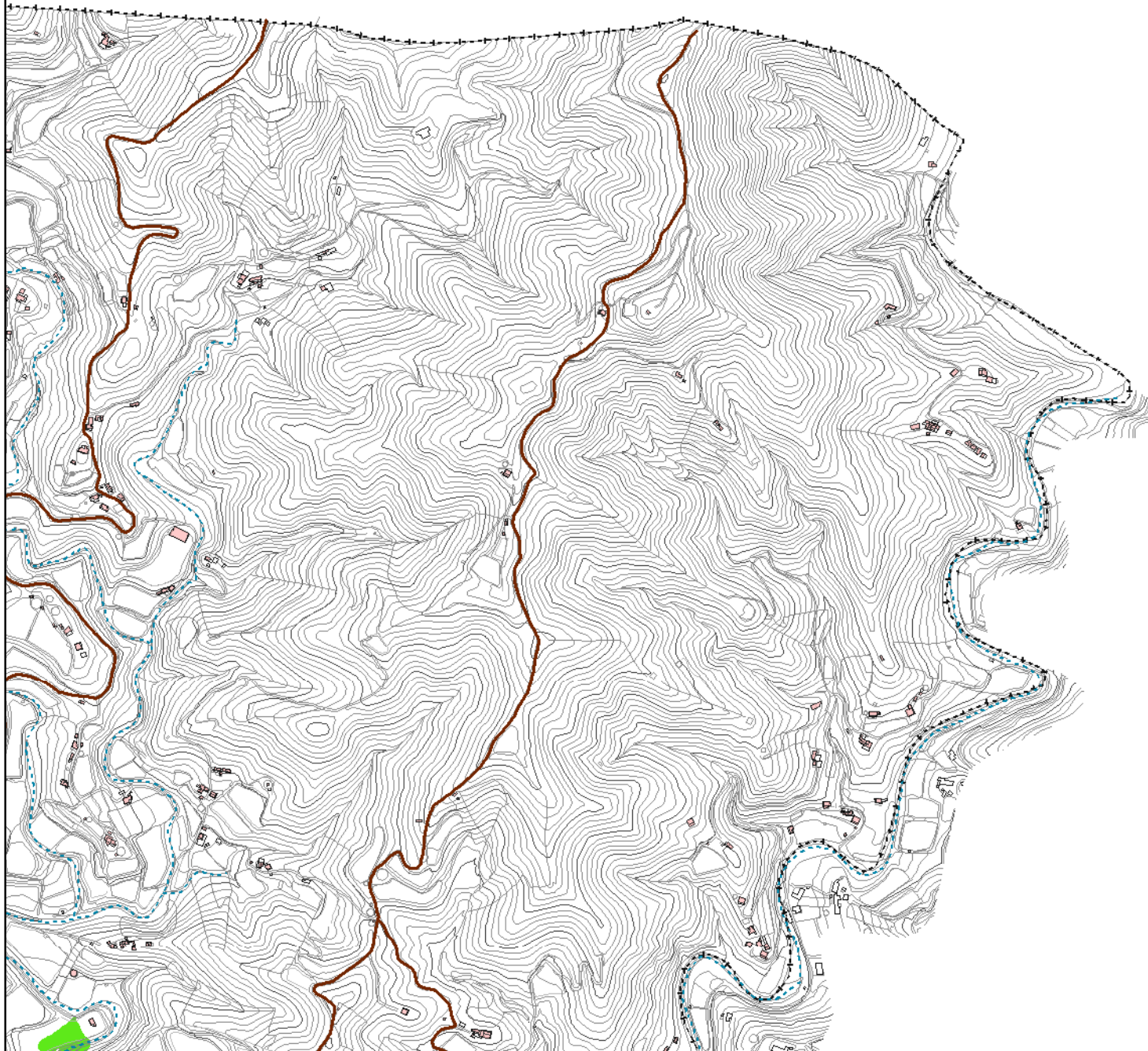
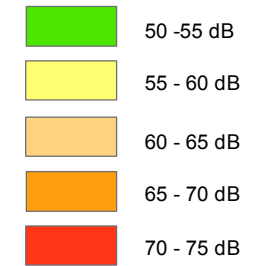


NIVEL DE RUIDO NOCHE (Ln)

< 50 dB



INFORMACIÓN CARTOGRAFÍA

SISTEMAS DE PROYECCIÓN ETRS 89 SOBRE HUSO 30-N
ALTITUDES REFERIDAS A NIVEL MEDIO
DEL MAR MEDIDO EN ALICANTE (ESPAÑA)

COORDENADAS RECTANGULARES U.T.M.

VUELO FOTOGRAMÉTRICO REALIZADO POR
CARTOGRAFÍA GENERAL SA: NOVIEMBRE 2005

RESTITUCIÓN: DICIEMBRE 2005 Y ENERO 2006

ÁMBITOS URBANOS Y ENSANCHES:
SE RESTITUYEN CON PRECISIÓN DE ESCALA 1/1000

ÁMBITOS RURAL:
SE RESTITUYEN CON PRECISIÓN DE ESCALA 1/5000
DEL TÉRMINO MUNICIPAL

LAS CARTOGRAFÍAS SON PROYECTADAS EN EL
SISTEMA GEODÉSICO ED50,
DATUM EN POSTDAM Y ELIPSOIDE DE HAYFORD

VERIFICACIÓN IMAGEN AÉREA: Ortofotos 2011,
NIVEL DE PRECISIÓN ESCALA 1 / 2000



PLAN GENERAL DE ORDENACIÓN URBANÍSTICA
ESTUDIO AMBIENTAL ESTRATÉGICO

ANEXO ESTUDIO ACÚSTICO EA-EAC.4
MAPA ACÚSTICO PERIODO NOCHE (Ln) HOJA: 20