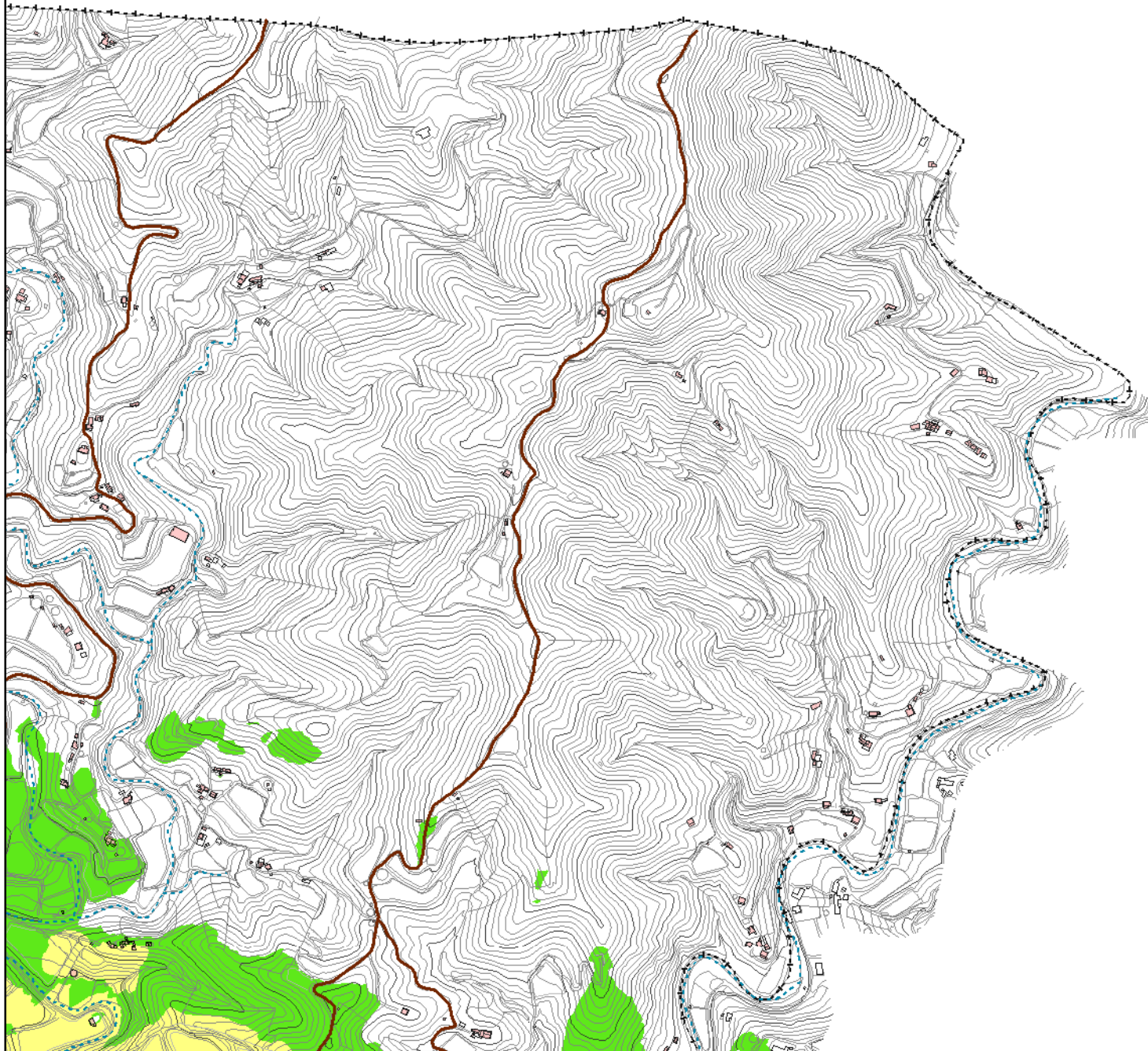
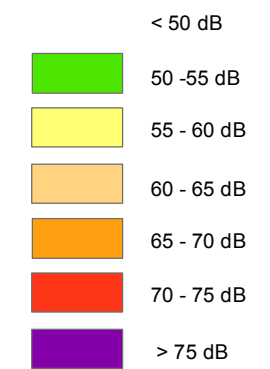


### NIVEL DE RUIDO TARDE (Le)



### INFORMACIÓN CARTOGRAFÍA

SISTEMAS DE PROYECCIÓN ETRS 89 SOBRE HUSO 30-N  
 ALTITUDES REFERIDAS A NIVEL MEDIO  
 DEL MAR MEDIDO EN ALICANTE (ESPAÑA)

COORDENADAS RECTANGULARES U.T.M.

VUELO FOTOGRAMÉTRICO REALIZADO POR  
 CARTOGRAFÍA GENERAL SA: NOVIEMBRE 2005

RESTITUCIÓN: DICIEMBRE 2005 Y ENERO 2006

ÁMBITOS URBANOS Y ENSANCHES:  
 SE RESTITUYEN CON PRECISIÓN DE ESCALA 1/1000

ÁMBITOS RURAL:  
 SE RESTITUYEN CON PRECISIÓN DE ESCALA 1/5000  
 DEL TÉRMINO MUNICIPAL

LAS CARTOGRAFÍAS SON PROYECTADAS EN EL  
 SISTEMA GEODÉSICO ED50,  
 DATUM EN POSTDAM Y ELIPSOIDE DE HAYFORD

VERIFICACIÓN IMAGEN AÉREA: Ortofotos 2011,  
 NIVEL DE PRECISIÓN ESCALA 1 / 2000



ANEXO ESTUDIO ACÚSTICO EA-EAC.3  
 MAPA ACÚSTICO PERIODO TARDE (Le) HOJA: 20