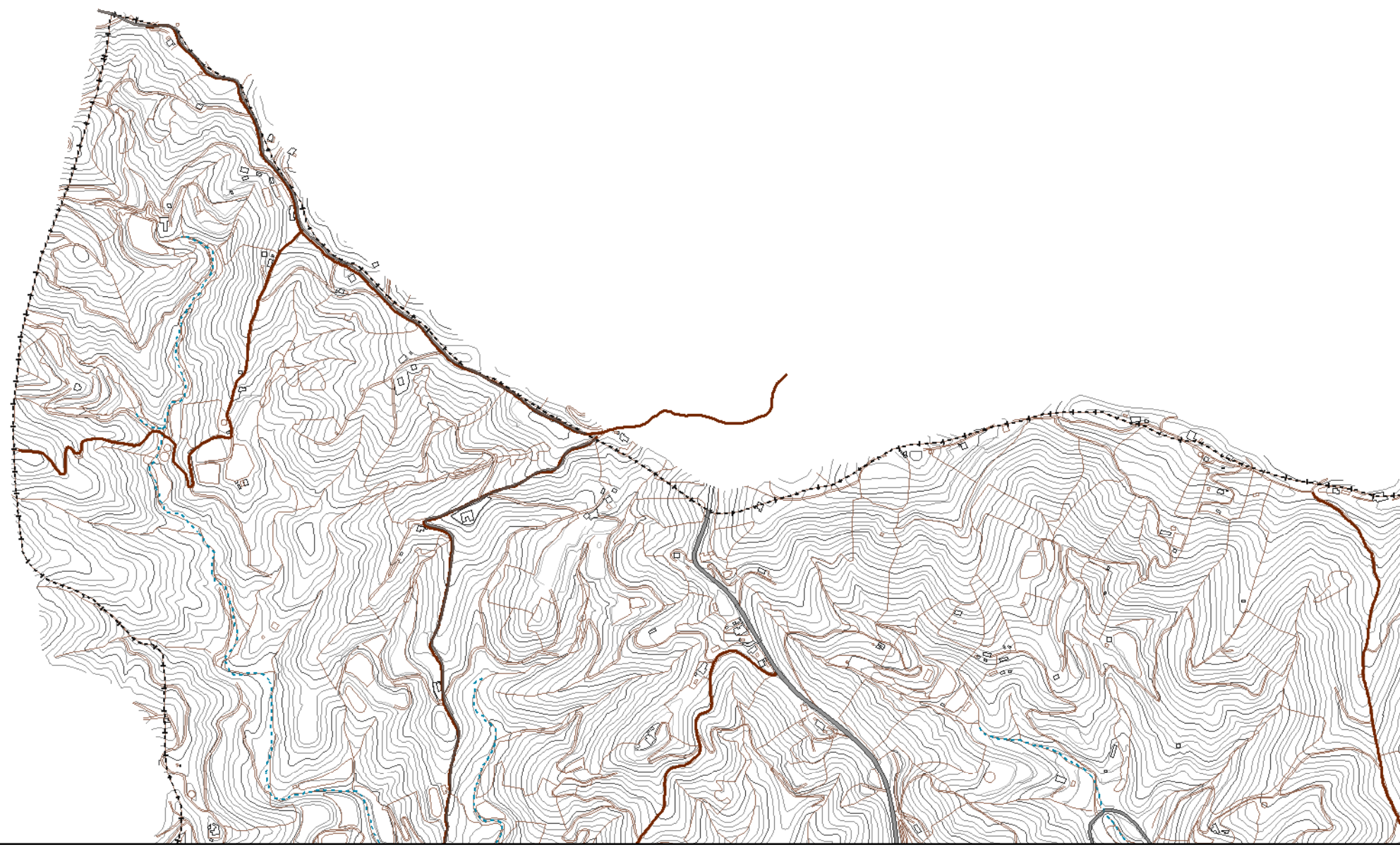


ZONAS DE CONFLICTO PERIODO TARDE (Le)

- < 10 dB
- 10 - 15 dB
- > 15 dB

ZONIFICACIÓN ACÚSTICA

- RESIDENCIAL
 - INDUSTRIAL
 - LOGÍSTICO
 - TERCIARIO
 - TURÍSTICO
 - SUNS - SUELO URBANIZABLE NO SECTORIZADO
 - SG - SISTEMAS GENERALES EQUIPAMIENTOS
 - INFRAESTRUCTURAS
 - SNU - ESPACIOS NATURALES
- VIARIO PRINCIPAL



INFORMACIÓN CARTOGRAFÍA

SISTEMAS DE PROYECCIÓN ETRS 89 SOBRE HUSO 30-N
 ALTITUDES REFERIDAS A NIVEL MEDIO DEL MAR MEDIDO EN ALICANTE (ESPAÑA)

COORDENADAS RECTANGULARES U.T.M.

VUELO FOTOGRAMÉTRICO REALIZADO POR CARTOGRAFÍA GENERAL SA: NOVIEMBRE 2005

RESTITUCIÓN: DICIEMBRE 2005 Y ENERO 2006

ÁMBITOS URBANOS Y ENSANCHES:
 SE RESTITUYEN CON PRECISIÓN DE ESCALA 1/1000

ÁMBITOS RURAL:
 SE RESTITUYEN CON PRECISIÓN DE ESCALA 1/5000 DEL TÉRMINO MUNICIPAL

LAS CARTOGRAFÍAS SON PROYECTADAS EN EL SISTEMA GEODÉSICO ED50, DATUM EN POSTDAM Y ELIPSOIDE DE HAYFORD

VERIFICACIÓN IMAGEN AÉREA: Ortofotos 2011, NIVEL DE PRECISIÓN ESCALA 1 / 2000

PLAN GENERAL DE ORDENACIÓN URBANÍSTICA
 ESTUDIO AMBIENTAL ESTRATÉGICO

ANEXO ESTUDIO ACUSTICO EA-EAC.7
 ZONAS DE CONFLICTO PERIODO TARDE (Le) HOJA: 6