

LEYENDA

MASAS DE AGUA SUBTERRÁNEA PHC 2015-2021

- METAPELITAS DE SIERRAS TEJEDA-ALMIDARA
- RÍO VÉLEZ
- OTROS CAUCES
- ARROYO EL BÚHO
- ARROYO LOS ÍBEROS
- RÍO SECO
- T.M. VÉLEZ-MÁLAGA

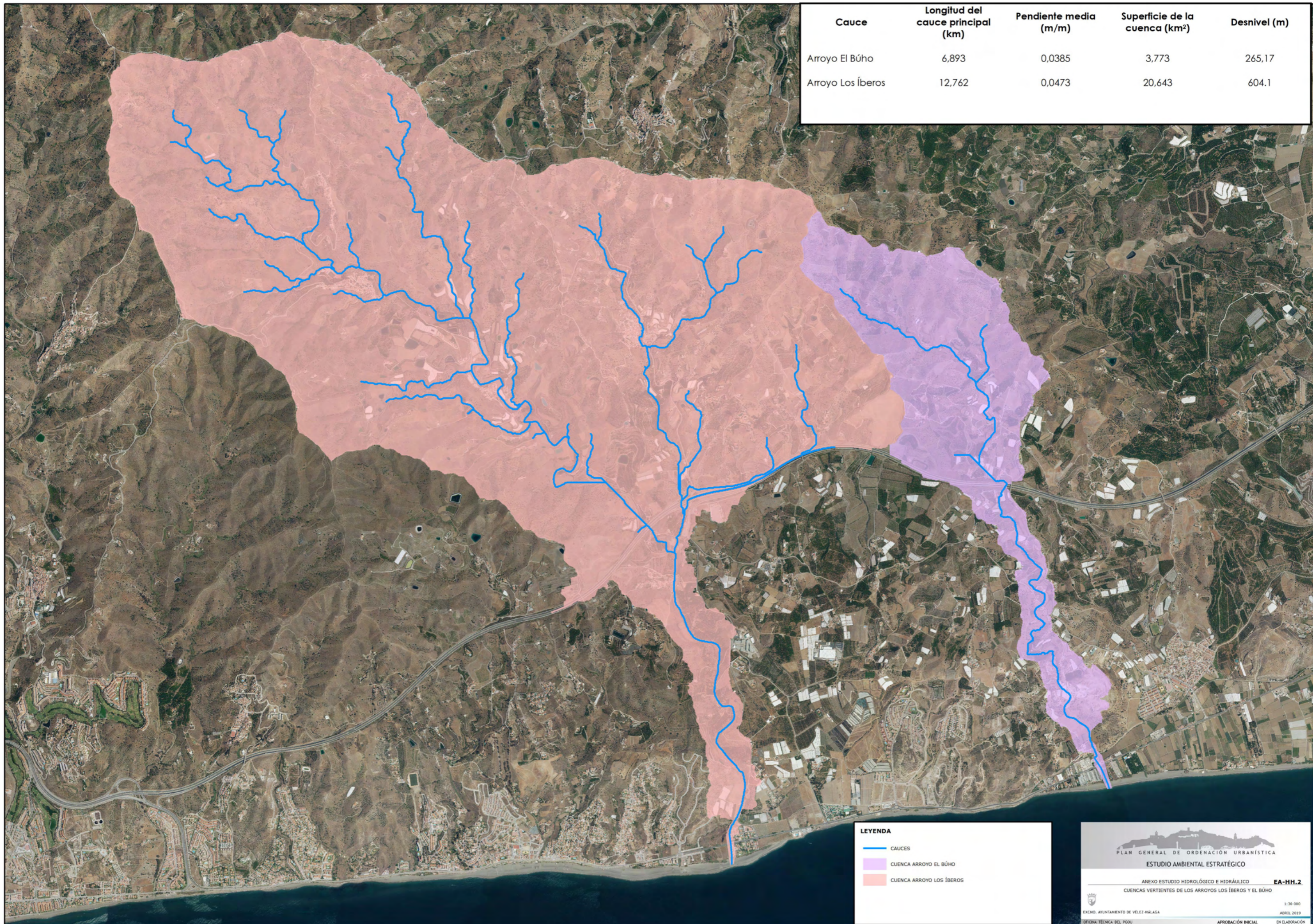

 PLAN GENERAL DE ORDENACIÓN URBANÍSTICA
 ESTUDIO AMBIENTAL ESTRATÉGICO

ANEXO ESTUDIO HIDROLÓGICO E HIDRÁULICO **EA-HH.1**
 MASAS DE AGUA SUBTERRÁNEAS EN EL T.M. DE VÉLEZ-MÁLAGA

AYUNTAMIENTO DE VÉLEZ-MÁLAGA
 OFICINA TÉCNICA DEL P.O.U.

 1:50 000
 ABRIL 2019
 EN ELABORACIÓN

APROBACIÓN INICIAL



Cauce	Longitud del cauce principal (km)	Pendiente media (m/m)	Superficie de la cuenca (km²)	Desnivel (m)
Arroyo El Búho	6,893	0,0385	3,773	265,17
Arroyo Los Íberos	12,762	0,0473	20,643	604,1

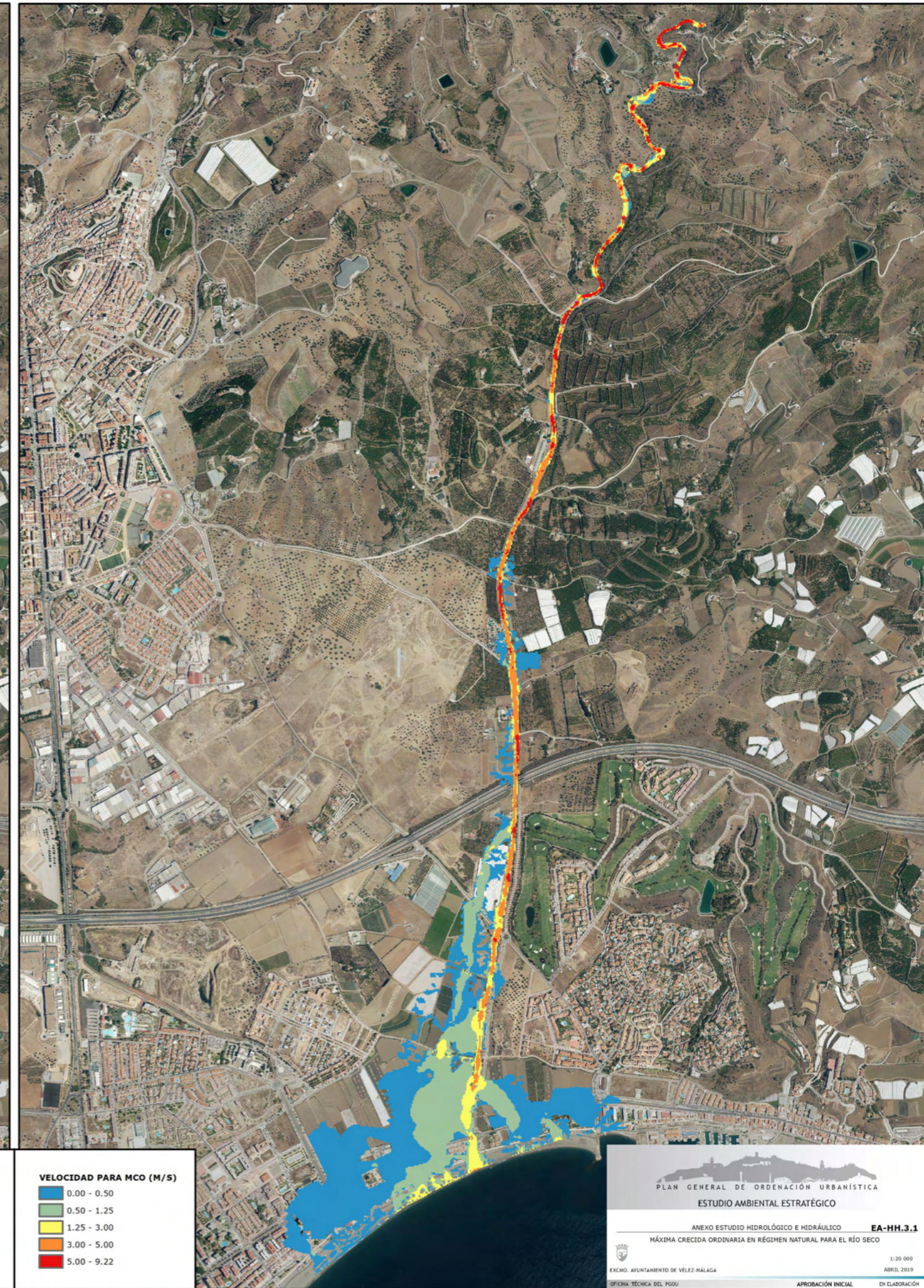
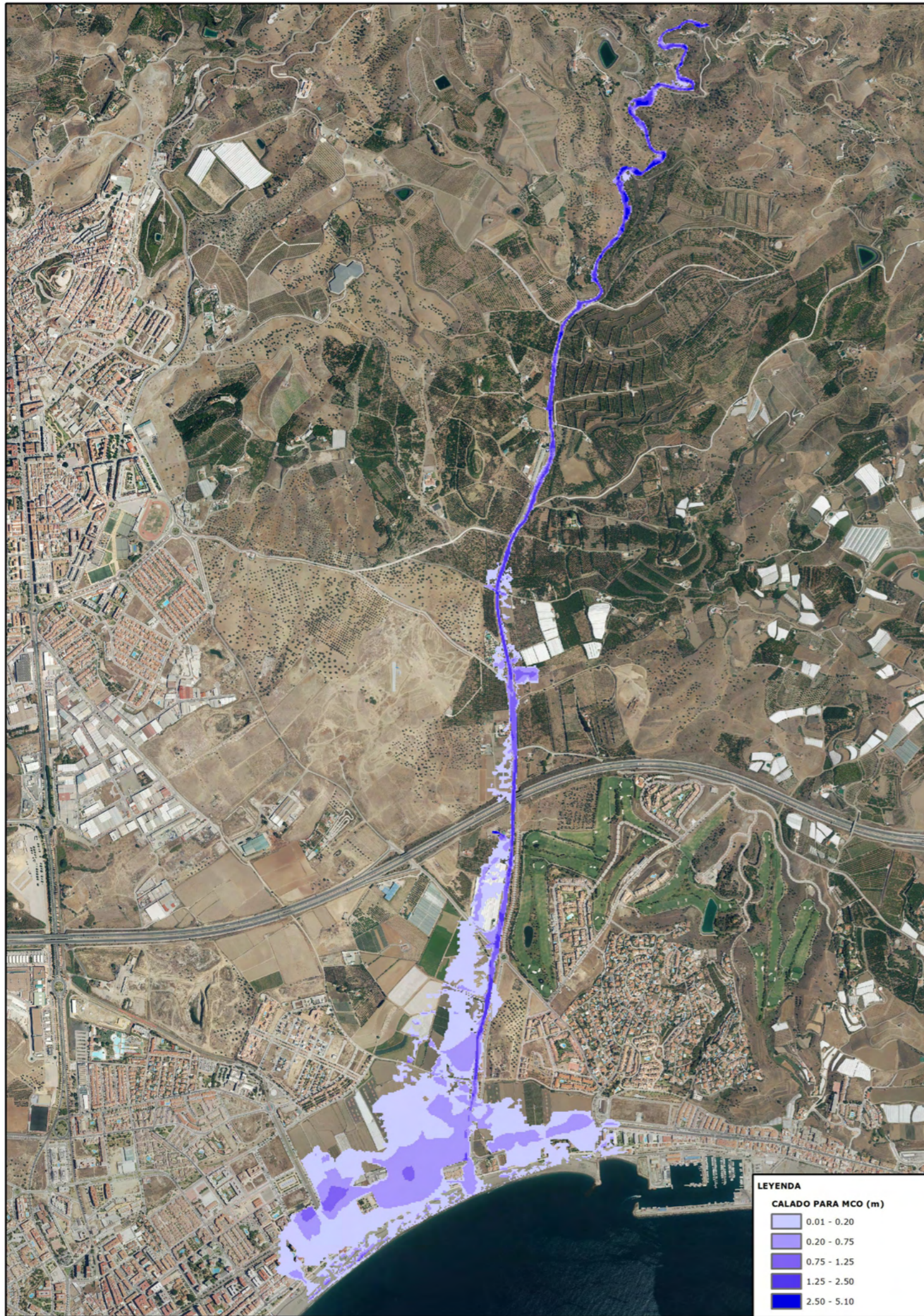
LEYENDA

- CAUCES
- CUENCA ARROYO EL BÚHO
- CUENCA ARROYO LOS ÍBEROS


 PLAN GENERAL DE ORDENACIÓN URBANÍSTICA
 ESTUDIO AMBIENTAL ESTRATÉGICO

ANEXO ESTUDIO HIDROLÓGICO E HIDRÁULICO **EA-HH.2**
 CUENCAS VERTIENTES DE LOS ARROYOS LOS ÍBEROS Y EL BÚHO

ICAJCO. AYUNTAMIENTO DE VÉLEZ-MÁLAGA 1:30 000
 OFICINA TÉCNICA DEL POUU ABRIL, 2019
APROBACIÓN INICIAL EN ELABORACIÓN







LEYENDA

CALADO PARA MCO (m)

Light Purple	0.01 - 0.20
Medium Purple	0.20 - 0.50
Dark Purple	0.50 - 1.00
Blue	1.00 - 1.75
Dark Blue	1.75 - 3.23



VELOCIDAD PARA MCO (M/S)

Blue	0.00 - 0.50
Green	0.50 - 1.25
Yellow	1.25 - 3.00
Orange	3.00 - 5.00
Red	5.00 - 9.97



LEYENDA

- LLANURA DE INUNDACIÓN T=500. TRAMO ALTO RÍO SECO
- LLANURA DE INUNDACIÓN T=500. TRAMO BAJO RÍO SECO

PLAN GENERAL DE ORDENACIÓN URBANÍSTICA
ESTUDIO AMBIENTAL ESTRATÉGICO

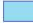
ANEXO ESTUDIO HIDROLÓGICO E HIDRÁULICO **EA-HH.4.1**
LLANURA DE INUNDACIÓN EN EL ESTADO ACTUAL PARA EL RÍO SECO, T=500

EXCMO. AYUNTAMIENTO DE VELEZ-MÁLAGA
OFICINA TÉCNICA DEL PCOU

1:20 000
ABRIL 2019
APROBACIÓN INICIAL
EN ELABORACIÓN



LEYENDA

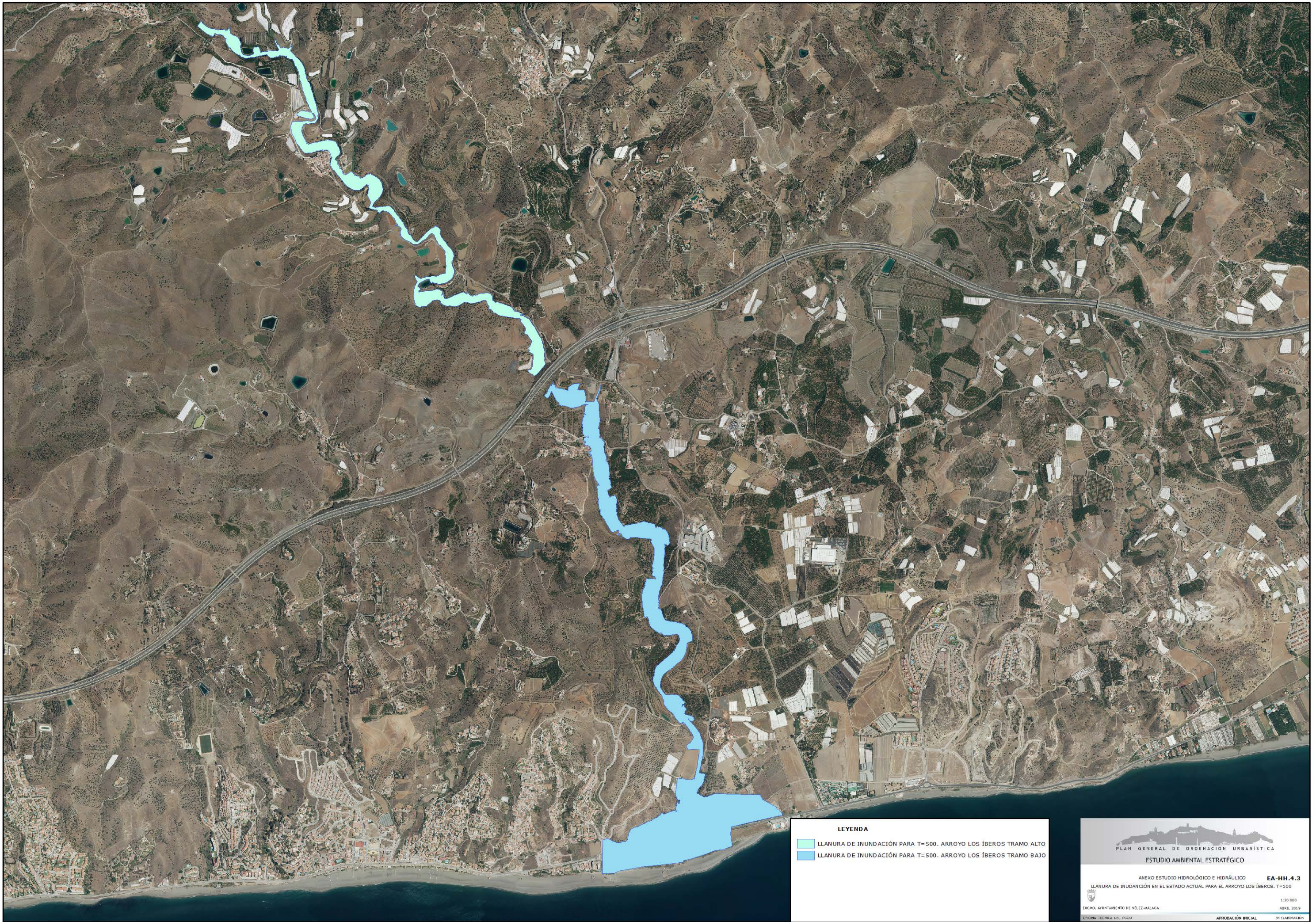
 LLANURA DE INUNDACIÓN PARA T= 500. ARROYO EL BÚHO


PLAN GENERAL DE ORDENACIÓN URBANÍSTICA
ESTUDIO AMBIENTAL ESTRATÉGICO

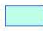

ANEXO ESTUDIO HIDROLÓGICO E HIDRÁULICO **EA-HH.4.2**
LLANURA DE INUNDACIÓN EN EL ESTADO ACTUAL PARA EL ARROYO EL BÚHO. T=500

EXCMO. AYUNTAMIENTO DE VÉLEZ-MÁLAGA 1:15 000
OFICINA TÉCNICA DEL PGOU ABRIL 2019

APROBACIÓN INICIAL EN ELABORACIÓN



LEYENDA

-  LLANURA DE INUNDACIÓN PARA T=500, ARROYO LOS ÍBEROS TRAMO ALTO
-  LLANURA DE INUNDACIÓN PARA T=500, ARROYO LOS ÍBEROS TRAMO BAJO


PLAN GENERAL DE ORDENACIÓN URBANÍSTICA
ESTUDIO AMBIENTAL ESTRATÉGICO

ANEXO ESTUDIO HIDROLÓGICO E HIDRÁULICO **EA-HH.4.3**
LLANURA DE INUNDACIÓN EN EL ESTADO ACTUAL PARA EL ARROYO LOS ÍBEROS, T=500

EXCMO. AYUNTAMIENTO DE VÉLEZ-MÁLAGA 1:20 000
ABRIL 2019

OFICINA TÉCNICA DEL PGOU APROBACIÓN INICIAL EN ELABORACIÓN



LEYENDA

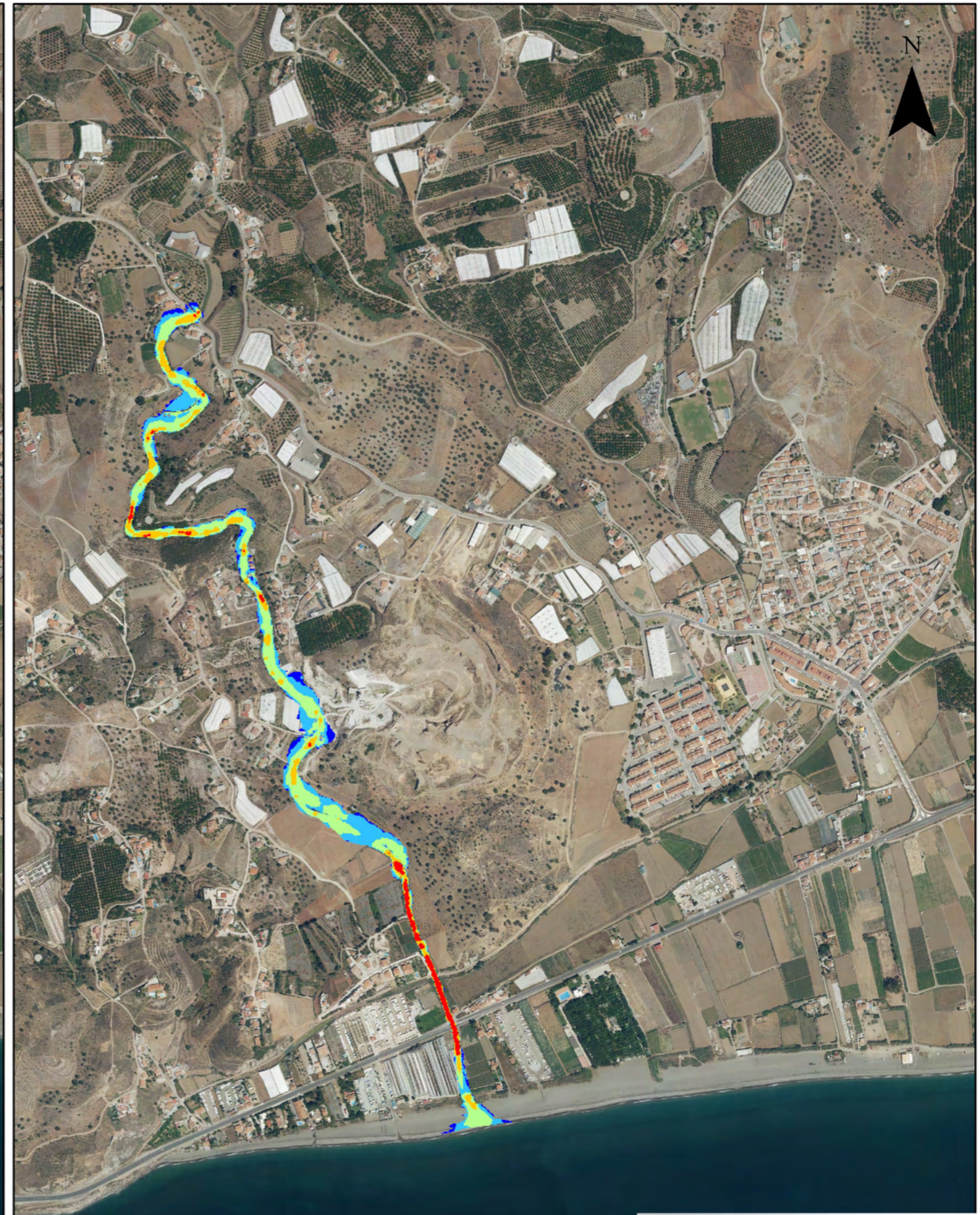
CALADO PARA T=500 (M)

0.01 - 0.25
0.25 - 0.75
0.75 - 1.00
1.00 - 1.75
1.75 - 3.15



VELOCIDAD PARA T=500 (M/S)

0.00 - 0.50
0.50 - 1.50
1.50 - 3.00
3.00 - 6.00
6.00 - 9.14



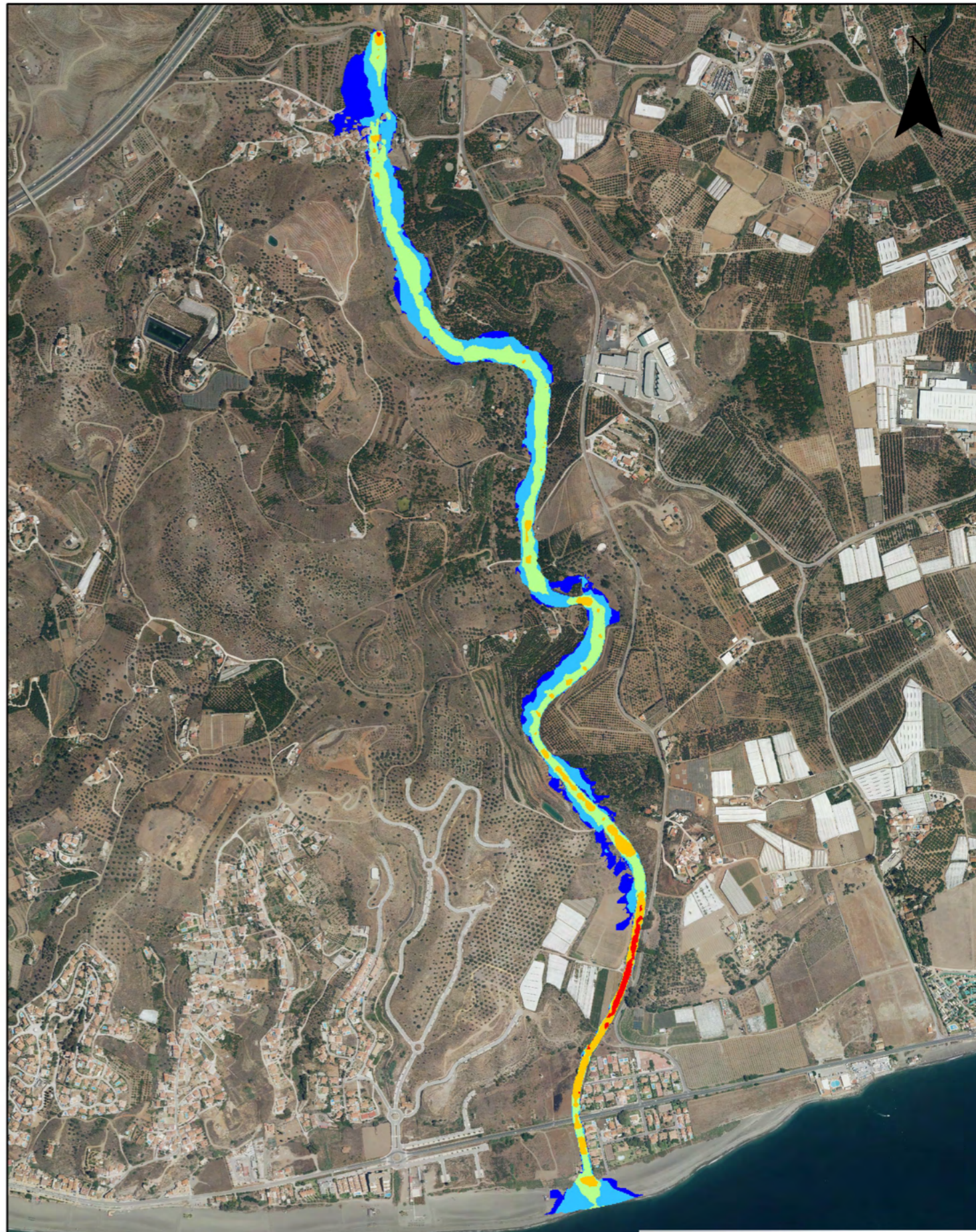
LEYENDA

CALADO PARA T=500 (M)

Light blue	0.00 - 0.50
Medium blue	0.50 - 1.50
Dark blue	1.50 - 2.50
Very dark blue	2.50 - 4.50
Black	4.50 - 6.98

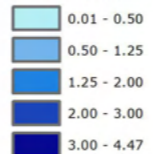
VELOCIDAD PARA T=500 (M/S)

Blue	0.00 - 0.50
Light blue	0.50 - 1.50
Green	1.50 - 3.00
Yellow	3.00 - 4.50
Red	4.50 - 6.98

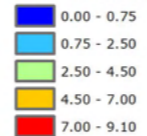


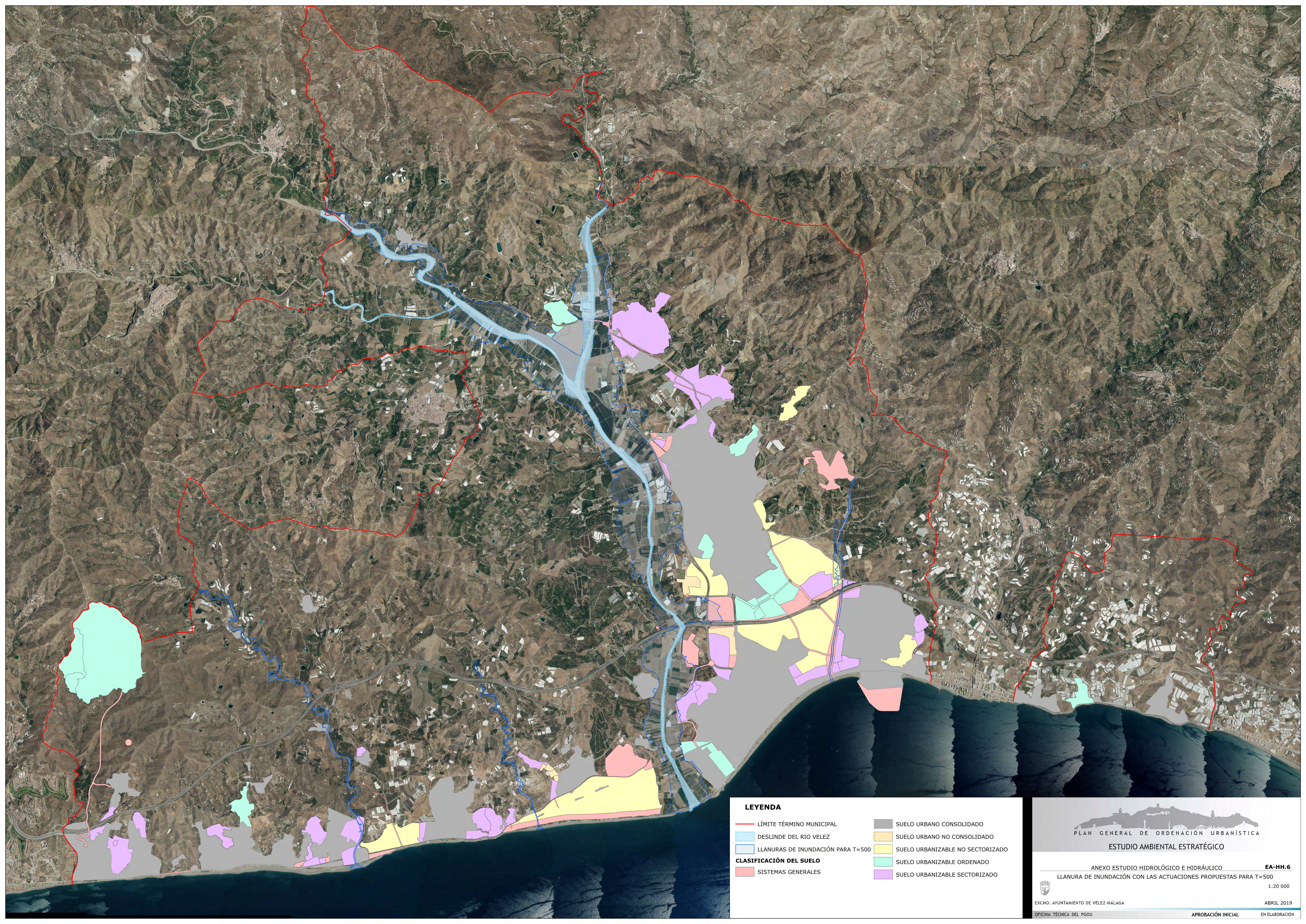
LEYENDA

CALADO PARA T=500 (M)



VELOCIDAD PARA T=500 (M/S)





LEYENDA

LÍMITE TÉRMINO MUNICIPAL	SUELO URBANO CONSOLIDADO
DESLINDE DEL RIO VELEZ	SUELO URBANO NO CONSOLIDADO
LLANURAS DE INUNDACIÓN PARA T=500	SUELO URBANIZABLE NO SECTORIZADO
CLASIFICACIÓN DEL SUELO	SUELO URBANIZABLE ORDENADO
SISTEMAS GENERALES	SUELO URBANIZABLE SECTORIZADO


 PLAN GENERAL DE ORDENACIÓN URBANÍSTICA
 ESTUDIO AMBIENTAL ESTRATÉGICO

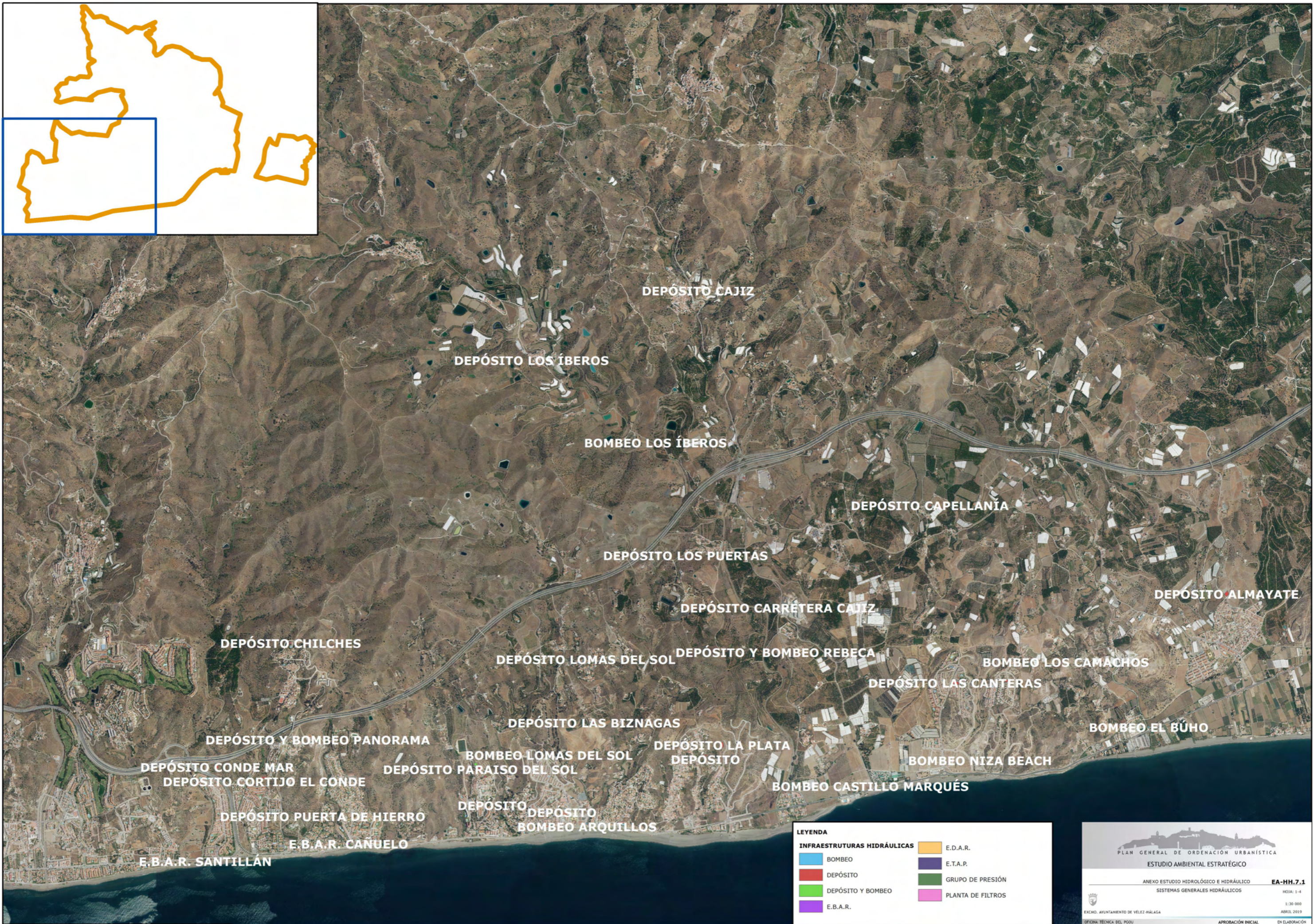
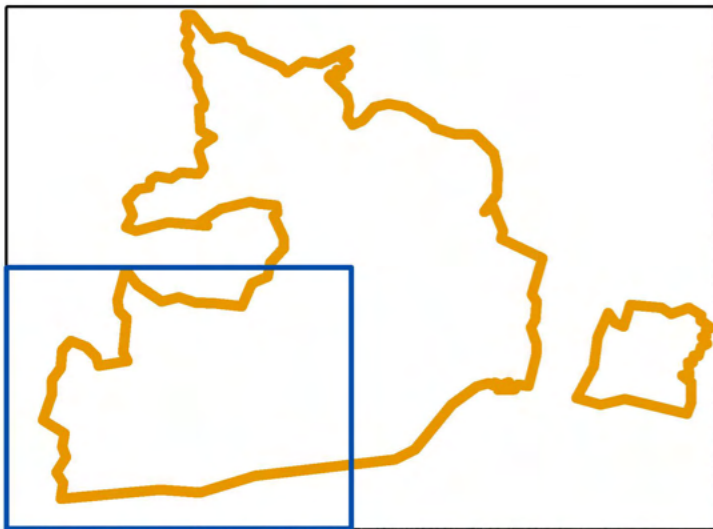
ANEXO ESTUDIO HIDROLÓGICO E HIDRÁULICO **EA-HH.6**
 LLANURA DE INUNDACIÓN CON LAS ACTUACIONES PROPUESTAS PARA T=500

1:20 000

ABRIL 2019

EN ELABORACIÓN

EXCMO. AYUNTAMIENTO DE VELEZ-MÁLAGA
 OFICINA TÉCNICA DEL PGOU APROBACIÓN INICIAL



DEPÓSITO CAJIZ
 DEPÓSITO LOS ÍBEROS
 BOMBEO LOS ÍBEROS
 DEPÓSITO CAPELLANÍA
 DEPÓSITO LOS PUERTAS
 DEPÓSITO CARRETERA CAJIZ
 DEPÓSITO ALMAYATE
 DEPÓSITO CHILCHES
 DEPÓSITO LOMAS DEL SOL
 DEPÓSITO Y BOMBEO REBECA
 BOMBEO LOS CAMACHOS
 DEPÓSITO LAS CANTERAS
 DEPÓSITO Y BOMBEO PANORAMA
 DEPÓSITO LAS BIZNAGAS
 BOMBEO EL BÚHO
 DEPÓSITO CONDE MAR
 DEPÓSITO CORTIJO EL CONDE
 DEPÓSITO PARAISO DEL SOL
 DEPÓSITO LA PLATA
 DEPÓSITO
 BOMBEO NIZA BEACH
 DEPÓSITO PUERTA DE HIERRO
 DEPÓSITO
 BOMBEO CASTILLO MARQUÉS
 E.B.A.R. CANUELO
 DEPÓSITO
 BOMBEO ARQUILLOS
 E.B.A.R. SANTILLÁN

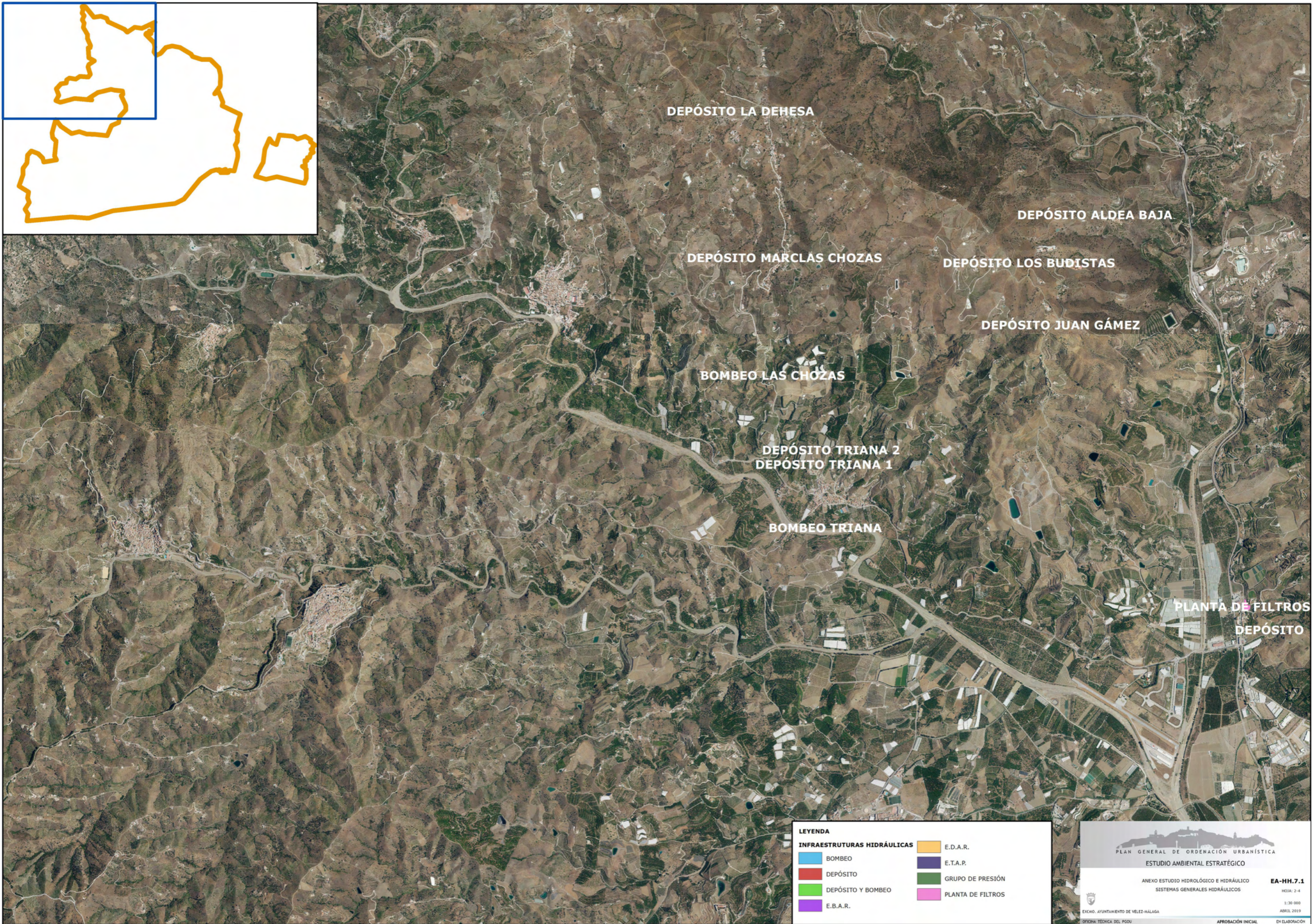
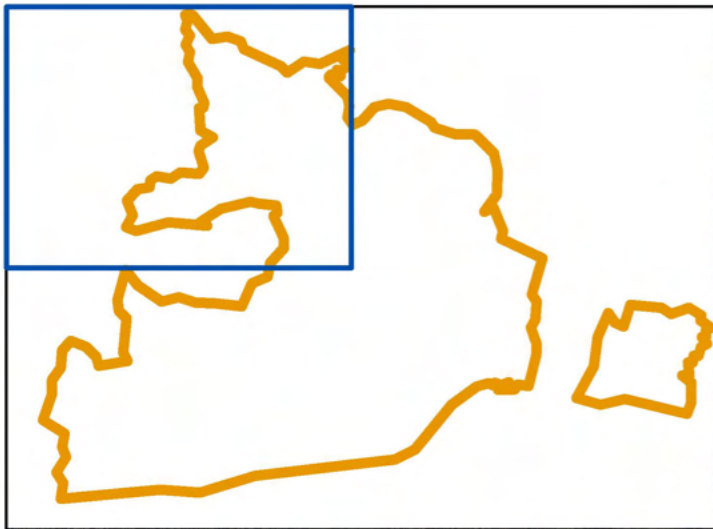
LEYENDA

INFRAESTRUCTURAS HIDRÁULICAS	
■ BOMBEO	■ E.D.A.R.
■ DEPÓSITO	■ E.T.A.P.
■ DEPÓSITO Y BOMBEO	■ GRUPO DE PRESIÓN
■ E.B.A.R.	■ PLANTA DE FILTROS


 PLAN GENERAL DE ORDENACIÓN URBANÍSTICA
 ESTUDIO AMBIENTAL ESTRATÉGICO

ANEXO ESTUDIO HIDROLÓGICO E HIDRÁULICO **EA-HH.7.1**
 SISTEMAS GENERALES HIDRÁULICOS HOJA: 1-4

1:30 000
 ABRIL 2019
 OFICINA TÉCNICA DEL PGOU APROBACIÓN INICIAL EN ELABORACIÓN



LEYENDA

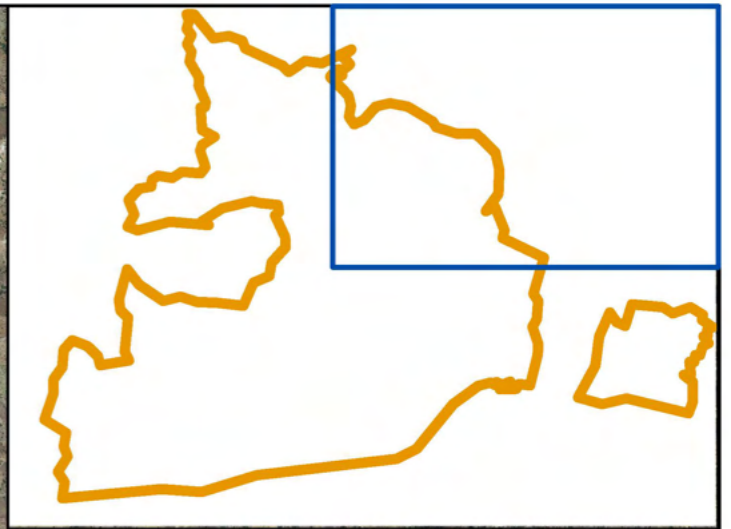
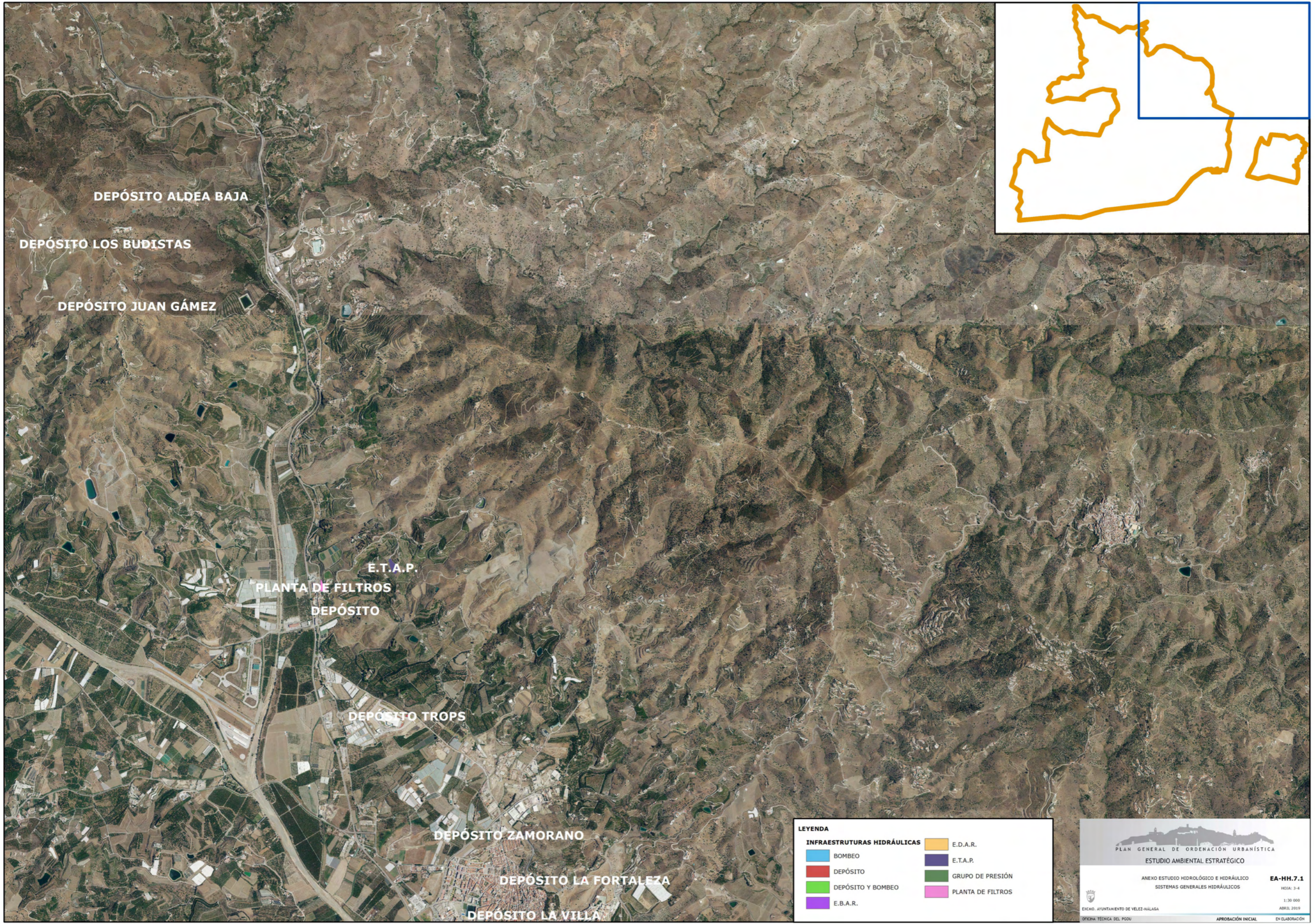
INFRAESTRUCTURAS HIDRÁULICAS	
■	BOMBEO
■	DEPÓSITO
■	DEPÓSITO Y BOMBEO
■	E.B.A.R.
■	E.D.A.R.
■	E.T.A.P.
■	GRUPO DE PRESIÓN
■	PLANTA DE FILTROS


 PLAN GENERAL DE ORDENACIÓN URBANÍSTICA
 ESTUDIO AMBIENTAL ESTRATÉGICO

ANEXO ESTUDIO HIDROLÓGICO E HIDRÁULICO
 SISTEMAS GENERALES HIDRÁULICOS

EA-HH.7.1
 HOJA: 2-4
 1:30 000
 ABRIL 2019

OFICINA TÉCNICA DEL PGOU APROBACIÓN INICIAL EN ELABORACIÓN



LEYENDA

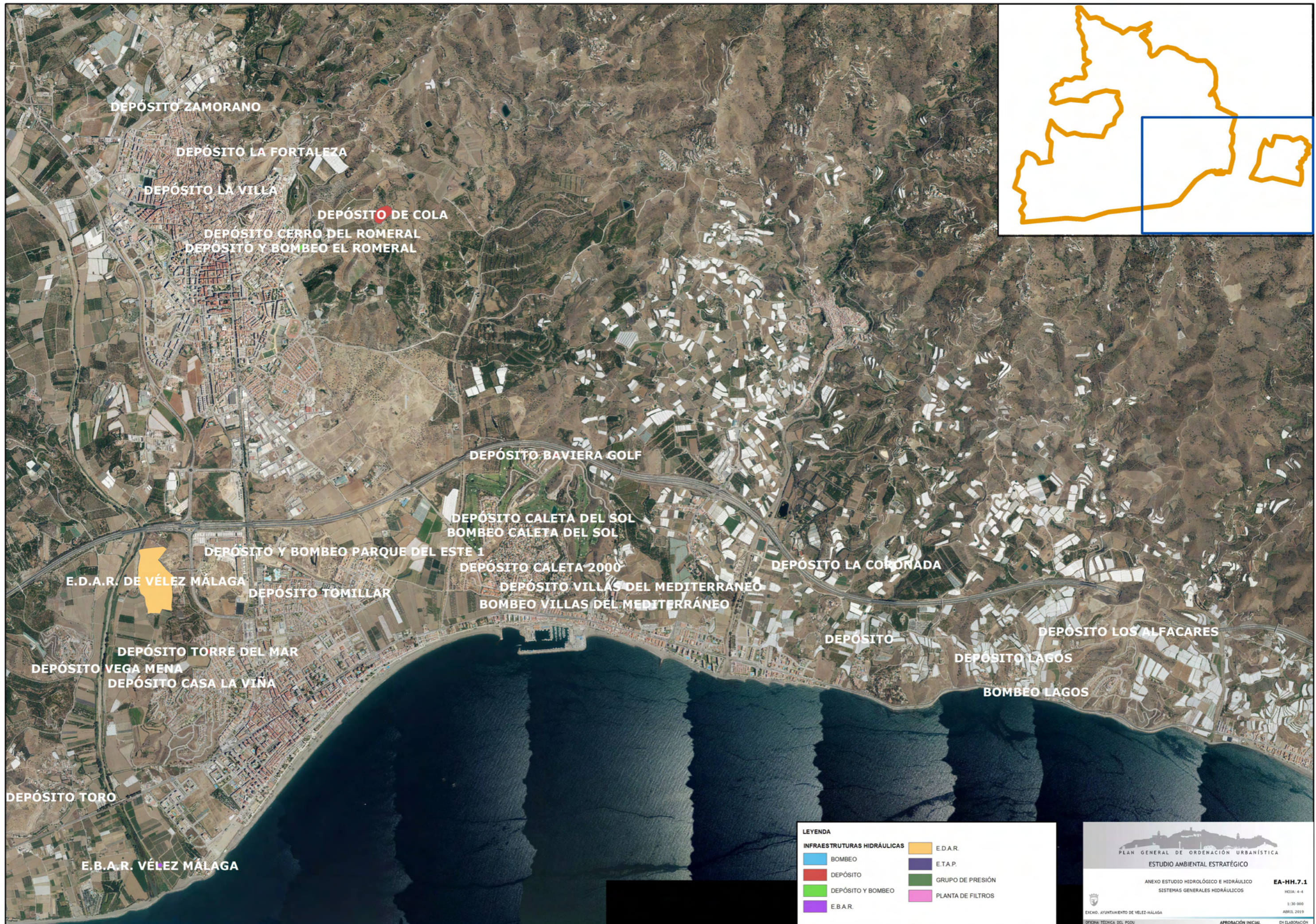
INFRAESTRUCTURAS HIDRÁULICAS	
■ BOMBEO	■ E.D.A.R.
■ DEPÓSITO	■ E.T.A.P.
■ DEPÓSITO Y BOMBEO	■ GRUPO DE PRESIÓN
■ E.B.A.R.	■ PLANTA DE FILTROS


 PLAN GENERAL DE ORDENACIÓN URBANÍSTICA
 ESTUDIO AMBIENTAL ESTRATÉGICO

ANEXO ESTUDIO HIDROLÓGICO E HIDRÁULICO
 SISTEMAS GENERALES HIDRÁULICOS

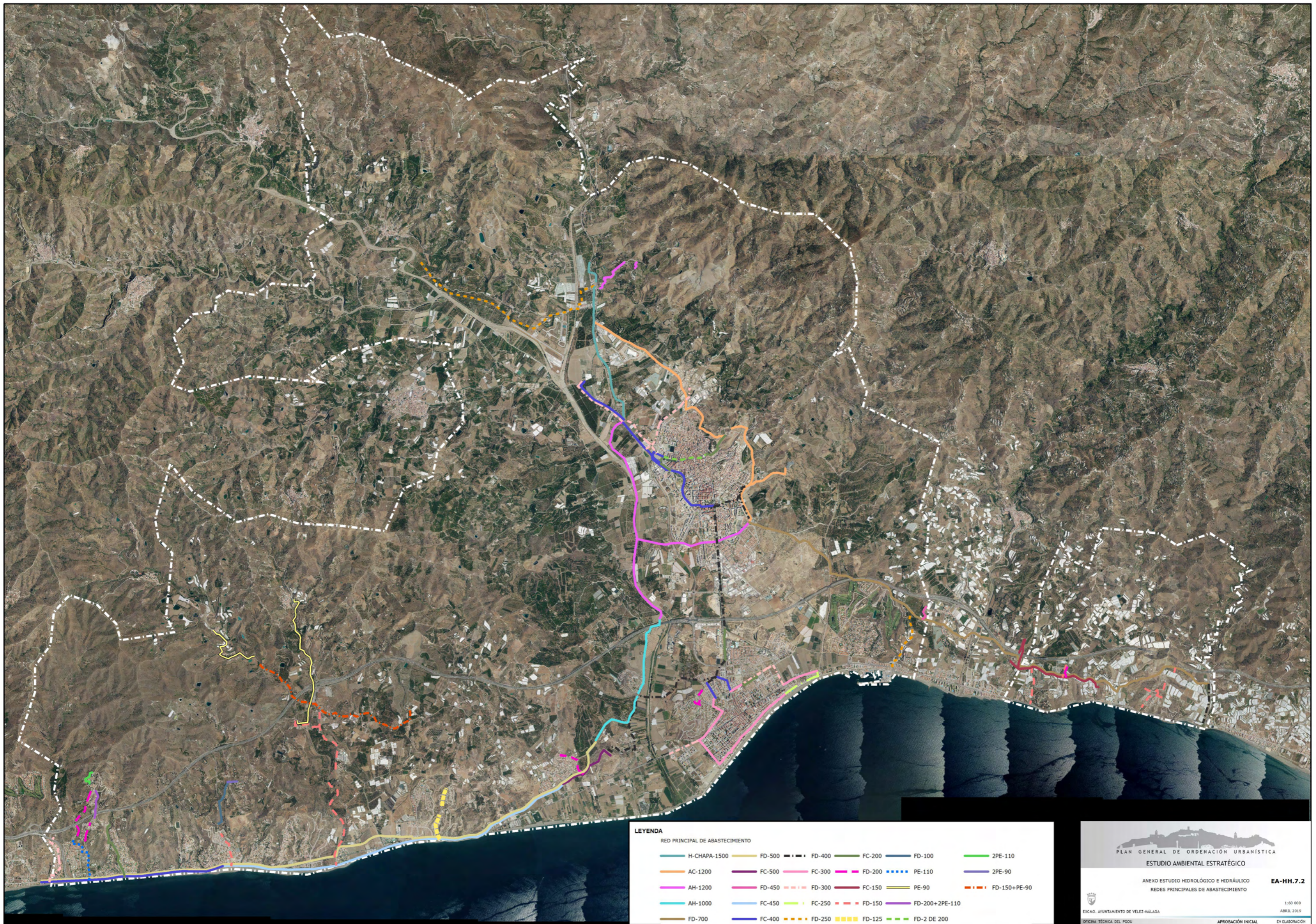
EA-HH.7.1
 HOJA: 3-4
 1:30 000
 ABRIL 2019

OFICINA TÉCNICA DEL PGOU APROBACIÓN INICIAL EN ELABORACIÓN



LEYENDA

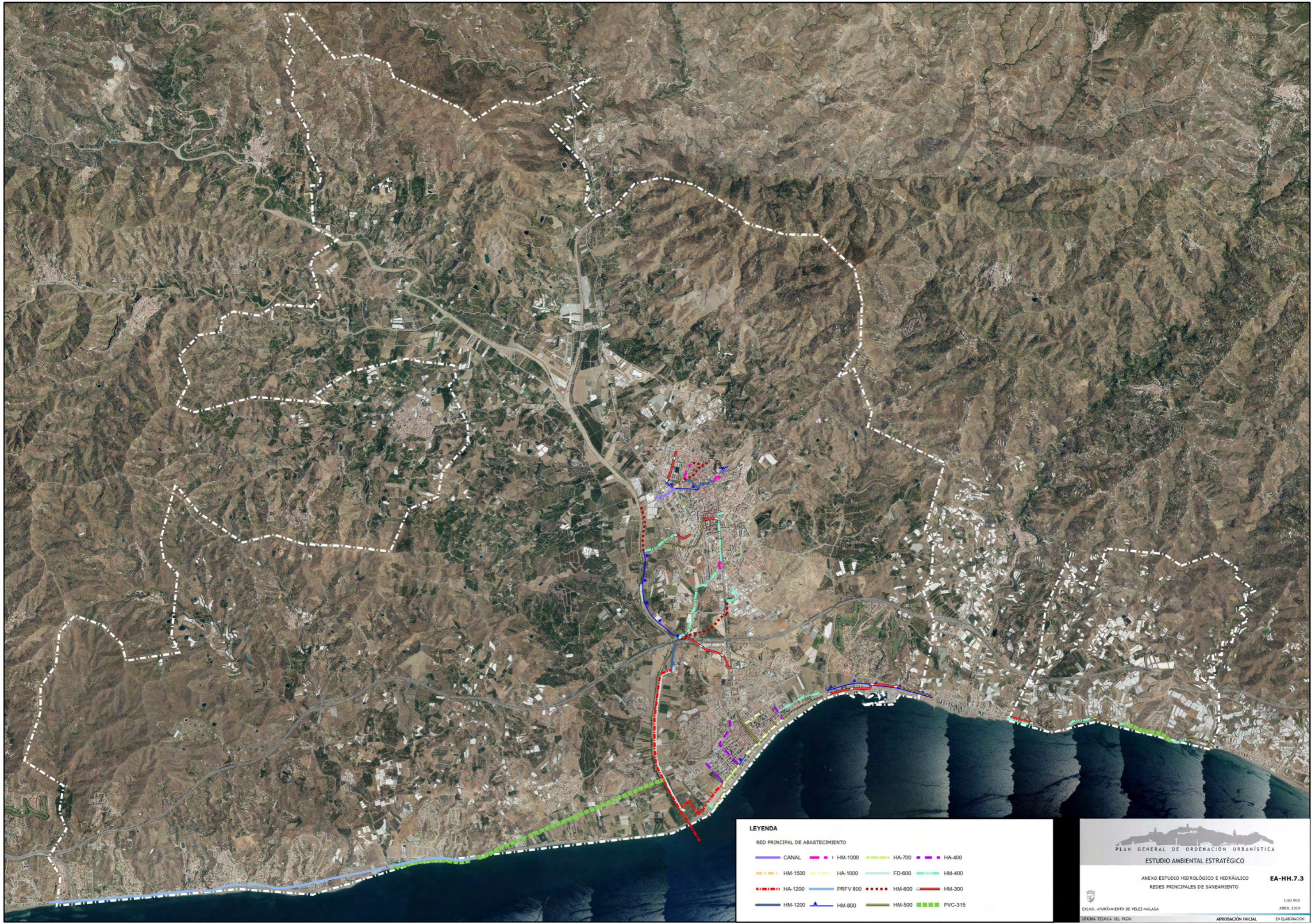
INFRAESTRUCTURAS HIDRÁULICAS	
■	BOMBEO
■	DEPÓSITO
■	DEPÓSITO Y BOMBEO
■	E.B.A.R.
■	E.D.A.R.
■	E.T.A.P.
■	GRUPO DE PRESIÓN
■	PLANTA DE FILTROS



LEYENDA

RED PRINCIPAL DE ABASTECIMIENTO

H-CHAPA-1500	FD-500	FD-400	FC-200	FD-100	2PE-110
AC-1200	FC-500	FC-300	FD-200	PE-110	2PE-90
AH-1200	FD-450	FC-300	FC-150	PE-90	FD-150+PE-90
AH-1000	FC-450	FC-250	FD-150	FD-200+2PE-110	
FD-700	FC-400	FD-250	FD-125	FD-2 DE 200	



LEYENDA

RED PRINCIPAL DE ABASTECIMIENTO

CANAL	HM-1000	HA-700	HA-400
HM-1500	HA-1000	FD-600	HM-400
HA-1200	PRFV 800	HM-600	HM-300
HM-1200	HM-800	HM-500	PVC-315


 PLAN GENERAL DE ORDENACIÓN URBANÍSTICA
 ESTUDIO AMBIENTAL ESTRATÉGICO

ANEXO ESTUDIO HIDROLÓGICO E HIDRÁULICO
 REDES PRINCIPALES DE SANEAMIENTO

EA-HH.7.3
 1:50 000
 ABRIL 2019

OFICINA TÉCNICA DEL PGOU APROBACIÓN INICIAL EN ELABORACIÓN