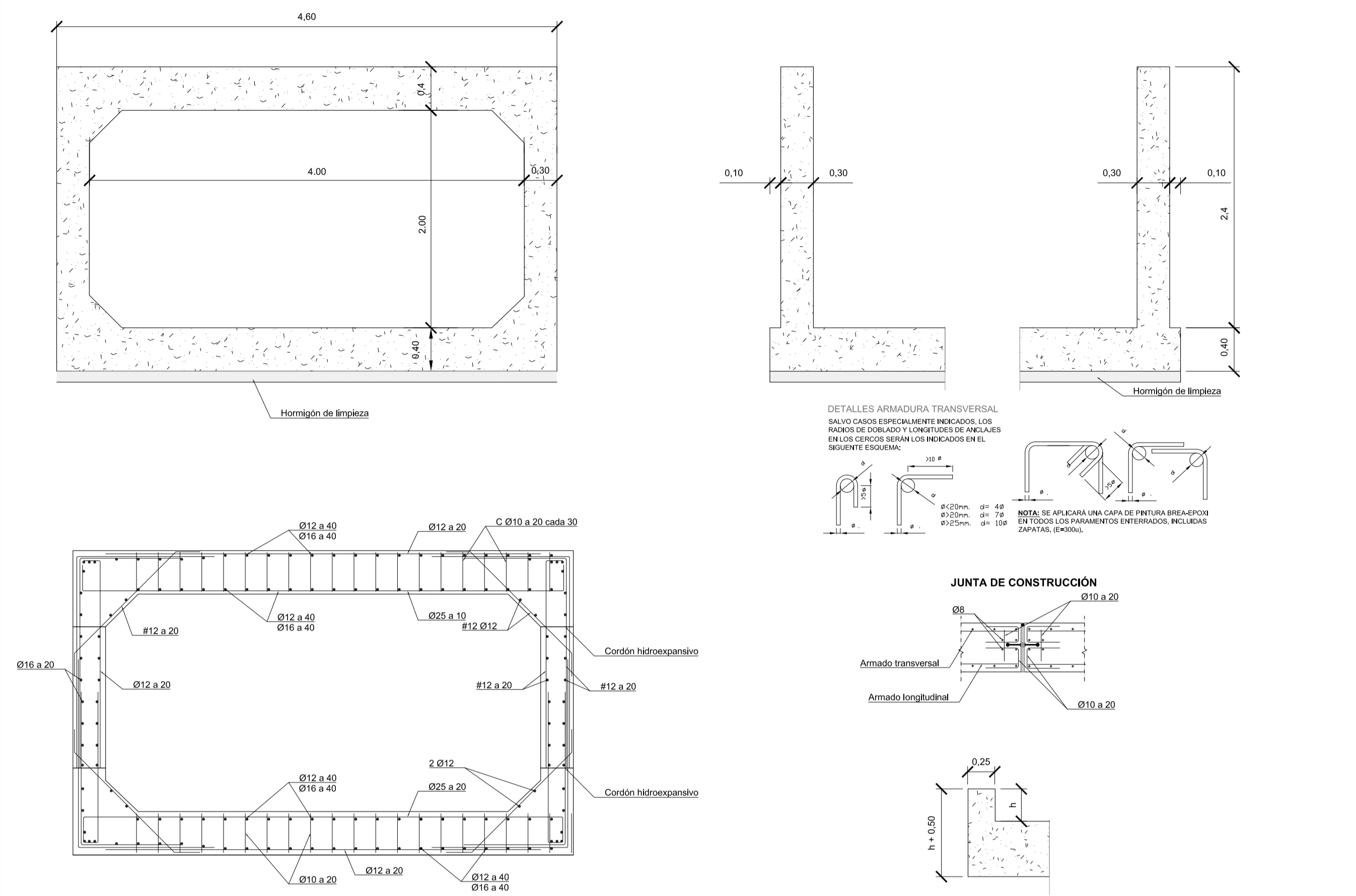


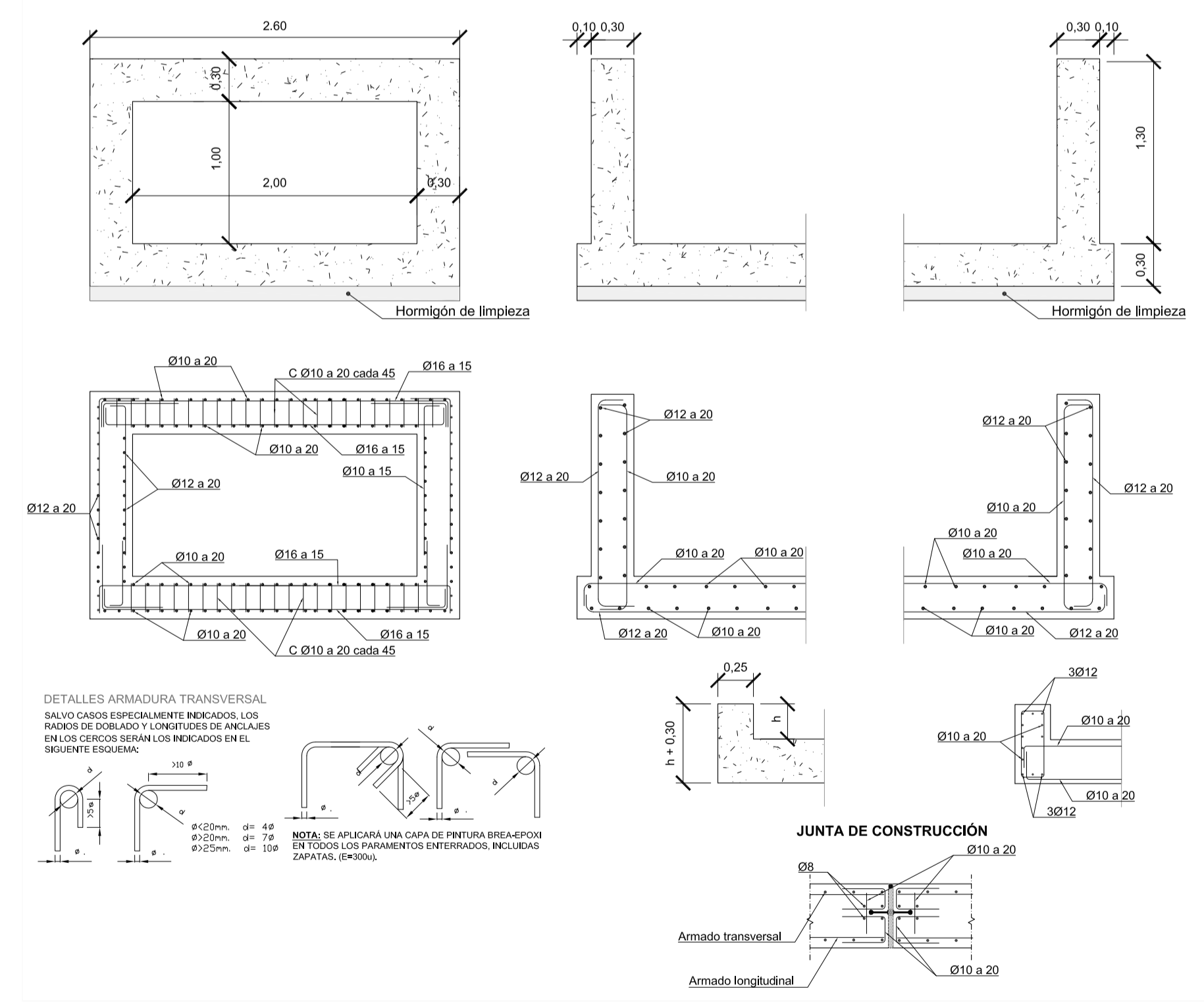
DETALLES DE MARCO - MOTA NORTE, ANTIGUA VIA DE FERROCARRIL

ESCALA 1:35



DETALLES DE MARCO - MOTA SUR

ESCALA 1:35



CARACTERÍSTICAS DE LOS MATERIALES (EHE-08)

Material	Calidad
Hormigón de limpieza	HL-150/B/30
Hormigón en marcos y aletas	HA-30/B/20/IIIa
Acero pasivo	B 500-SD

ESPECIFICACIONES PARA DURABILIDAD DE HORMIGONES

Elemento	Tipo cemento	Recubrim. (mm)	Relación A/C máxima	Contenido mín. cemento(kg/cm ²)
Marcos y aletas	CEM III/A-D	35	0.50	300

LONGITUDES DE SOLAPE Y ANCLAJE (cm)

Diámetro de barra (mm)	SOLAPE		ANCLAJE	
	Posición I	Posición II	Posición I	Posición II
6	45	55	25	30
8	60	75	30	35
10	70	95	35	50
12	85	110	45	55
16	115	150	60	75
20	160	210	80	105

Posición I (Adherencia buena):
 -Barras con un ángulo respecto a la horizontal entre 45° y 90°.
 -Barras situadas en la mitad inferior de la sección.
 -Barras situadas a más de 30 cm de la cara superior de hormigonado.

Posición II (adherencia deficiente):
 -Resto de casos.

TRAS INFORME CONSEJERÍA DE CULTURA

PROYECTO	ORDINARIO DE URBANIZACIÓN DE MOTAS MARGEN IZQUIERDA RÍO VÉLEZ COMO MEDIDA CORRECTORA DE LA INUNDABILIDAD DE TORRE DEL MAR Y NUEVO CAMINO DE ACCESO A CAMPING.
PROMOTOR	EXMO. AYUNTAMIENTO DE VÉLEZ MÁLAGA
PLANO	OBRA DRENAJES TRANSVERSAL DETALLES
FECHA: MARZO-2020	Nº PROYECTO: 5372
ESCALA: VARIAS	

