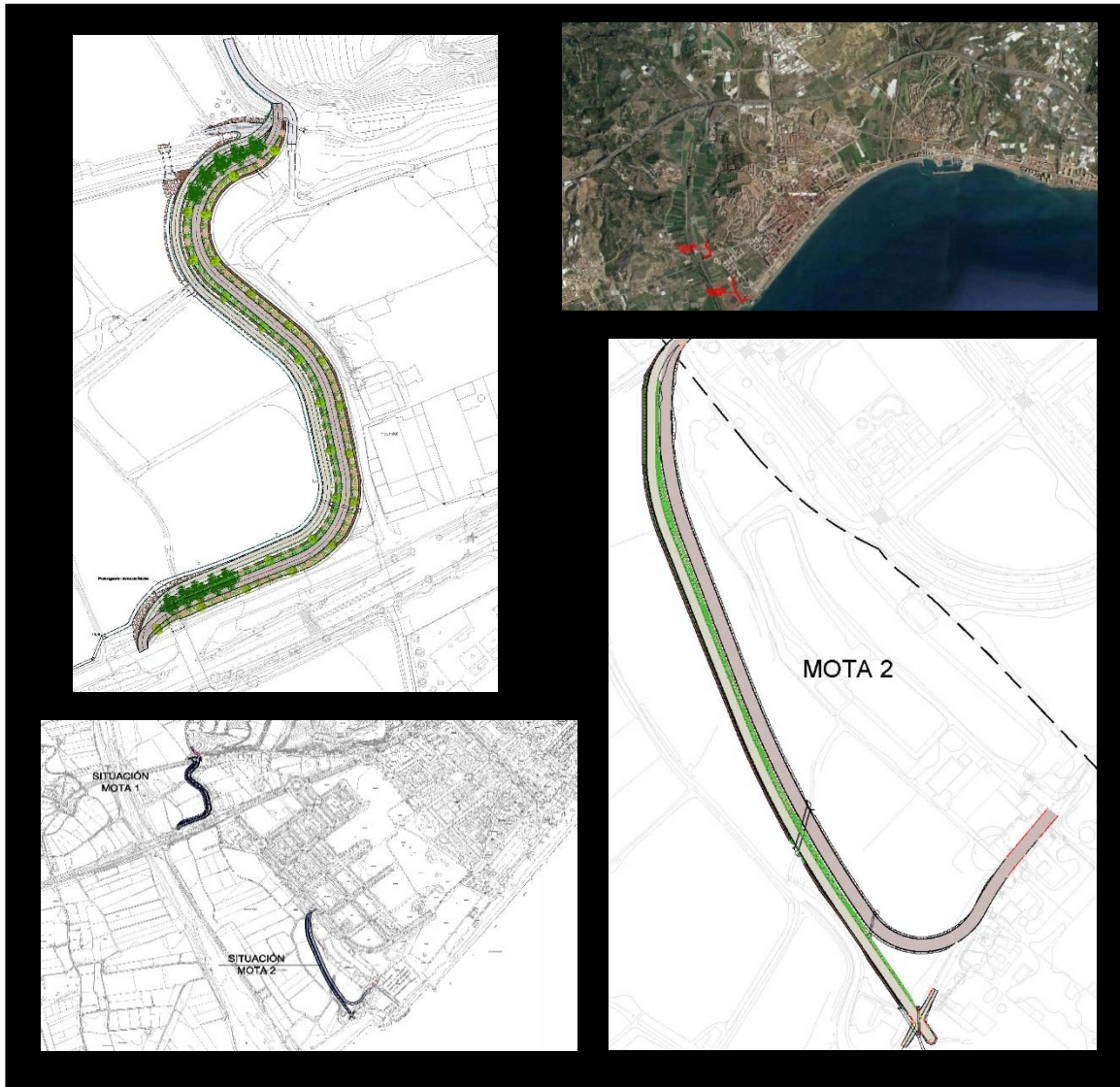


DOCUMENTO Nº 4.- PRESUPUESTO



PROYECTO ORDINARIO DE URBANIZACIÓN DE MOTAS MARGEN IZQUIERDA DEL RIO VELEZ COMO MEDIDA CORRECTORA DE LA INUNDABILIDAD DE TORRE DEL MAR Y NUEVO CAMINO DE ACCESO A CAMPING

Tras informe de la Consejería de Cultura y Patrimonio Histórico

PROMOTOR:



MARZO 2020

PROYECTO ORDINARIO DE URBANIZACIÓN DE MOTAS MARGEN IZQUIERDA DEL RIO VELEZ COMO MEDIDA CORRECTORA DE LA INUNDABILIDAD DE TORRE DEL MAR Y NUEVO CAMINO DE ACCESO A CAMPING

ÍNDICE

1.- PRESUPUESTO	3
2.- RESUMEN DE PRESUPUESTO	32



PROYECTO ORDINARIO DE URBANIZACIÓN DE MOTAS
MARGEN IZQUIERDA DEL RIO VELEZ COMO MEDIDA
CORRECTORA DE LA INUNDABILIDAD DE TORRE DEL MAR Y
NUEVO CAMINO DE ACCESO A CAMPING

I.- PRESUPUESTO

MOTAS

PRESUPUESTO Y MEDICIONES

P.O.U DE MOTAS MARGEN IZQ. R. VELEZ Y C. DE ACCESO A CAMPING

CÓDIGO	RESUMEN	UDS	LONGITUD	ANCHURA	ALTURA	PARCIALES	CANTIDAD	PRECIO	IMPORTE
CAPITULO 1 MOTAS									
SUBCAPÍTULO 1.1 MOVIMIENTO DE TIERRAS									
G2210110	M3 DESBROCE TERRENO POR MEDIOS MEC. DESBROCE Y LIMPIEZA DEL TERRENO, CON MEDIOS MECÁNICOS. COMPRENDE LOS TRABAJOS NECESARIOS PARA RETIRAR DE LAS ZONAS PREVISTAS: PEQUEÑAS PLANTAS, MALEZA, MADERAS CAIDAS, ESCOMBROS, BASURAS O CUALQUIER OTRO MATERIAL EXISTENTE, HASTA UNA PROFUNDIDAD NO MENOR QUE EL ESPESOR DE TIERRA VEGETAL DEFINIDO EN ESTUDIO GEOTÉCNICO. SIN INCLUIR TRANSPORTE A VERTEDERO.								
	segun medicion auxiliar								
	Mota 1 y Camino	1	4,918.300				4,918.300		
	Mota 2	1	4,301.300				4,301.300		
							9,219.600	2.73	25,169.51
G224101	M3 EXCAVACIÓN DESMONTE TERR.N/CLASF.,M.MEC. EXCAVACIÓN EN ZONA DE DESMONTE, DE TERRENO NO CLASIFICADO, CON MEDIOS MECÁNICOS, SIN INCLUIR TRANSPORTE A VERTEDERO.								
	segun medicion auxiliar								
	Cimentacion Mota 1 + Camino	1	6,766.850				6,766.850		
	Cimentacion Mota 2	1	2,611.300				2,611.300		
							9,378.150	2.16	20,256.80
G224100	M3 CARGA Y TRANSPORTE DE MATERIAL A VERTEDERO CARGA Y TRANSPORTE DE SUELO NO UTILIZABLE PROCEDENTE DE LA EXCAVACION A VERTEDERO AUTORIZADO A UNA DISTANCION NO SUPERIOR A 35 KM.								
	Desbroce								
	segun medicion auxiliar								
	Mota 1 y Camino	1	4,918.300				4,918.300		
	Mota 2	1	4,301.300				4,301.300		
	tierra vegetal usada hidrosiembra	-1	474.000				-474.000		
							8,745.600	3.41	29,822.50
G223201	M3 EXTENDIDO. Y COMPACT.SUELO TOLERABLE, SUELO TOLERABLE SEGUN PG3 PARA LA FORMACION DEL NUCLEO DE TERRAPLEN DE MOTAS Y CAMINOS PROCEDENTE DE LA EXCAVACION, EXTENDIDO, HUMECTACION, COMPACTACION, TERMINACION Y REFINO.								
	segun medicion auxiliar Ex cavacion								
	Cimentacion Mota 1 + Camino	1	6,766.850				6,766.850		
	Cimentacion Mota 2	1	2,611.300				2,611.300		
							9,378.150	3.42	32,073.27
G223202	M3 EXC.PRÉST.,EXTENDIDO. Y COMPACT.SUELO TOLERABLE NUCLEO, SUELO TOLERABLE SEGUN PG3 PARA LA FORMACION DEL NUCLEO DE LA MOTA PROCEDENTE DE PRESTAMO, YACIMIENTO GRANULAR O CANTERA, INCLUSO CANNON DE CANTERA, CARGA Y TRANSPORTE AL LUGAR DE EMPLEO HASTA UNA DISTANCIA DE 30KM, EXTENDIDO, HUMECTACION, COMPACTACION, TERMINACION Y REFINO DE LA SUPERFICIE DE CORONACION.								
	segun medicion auxiliar								
	Mota 1 y caminos	1	7,773.800				7,773.800		
	Mota 2	1	6,007.400				6,007.400		
	Mejora Finca Norte	1	207.810				207.810		
	a deducir suelo procedente de excavacion								
	Cimentacion Mota 1 + Camino	-1	6,766.850				-6,766.850		
	Cimentacion Mota 2	-1	2,611.300				-2,611.300		
							4,610.860	5.63	25,959.14

PRESUPUESTO Y MEDICIONES

P.O.U DE MOTAS MARGEN IZQ. R. VELEZ Y C. DE ACCESO A CAMPING

CÓDIGO	RESUMEN	UDS	LONGITUD	ANCHURA	ALTURA	PARCIALES	CANTIDAD	PRECIO	IMPORTE
G223200	M3 EXC.PRÉST.,EXTENDIDO. Y COMPACT.SUELO TOLERABLE CORONACION, SUELO TOLERABLE SEGUN PG3 Y PUEGO DE CONDICIONES PROYECTO PARA LA FORMACION DEL CUERPO Y CORONACION DE LA MOTA PROCEDENTE DE PRES- TAMO, YACIMIENTO GRANULAR O CANTERA, INCLUSO CANON DE CANTERA, CAR- GA Y TRANSPORTE AL LUGAR DE EMPLEO HASTA UNA DISTANCIA DE 30KM, EX- TENDIDO, HUMECTACION, COMPACTACION, TERMINACION Y REFINO DE LA SU- PERFICIE DE CORONACION. segun medicion auxiliar Mota 1 y caminos Mota 2	1 1	10,964.250 2,440.500			10,964.250 2,440.500			
							13,404.750	5.93	79,490.17
G223211	M3 EXC.PRÉST.,EXTENDIDO. Y COMPACT.SUELO SELEC.G<=30CM,98%,RODILLO, EXCAVACION DE SUELO SELECCIONADO CBR>20 EN PRESTAMOS art 330.3.3.1 DEL PG-3, INCLUSO ADQUISICION, ARRANQUE, CARGA Y TRANSPORTE A LUGAR DE EMPLEO Y EXTENDIDO Y COMPACTACIÓN DEL MISMO, EN TONGADAS DE 30 CM DE GRUESO, COMO MÁXIMO, CON COMPACTACIÓN DEL 98 % PN SEGUN UNE103501, UTILIZANDO RODILLO VIBRATORIO AUTOPROPULSADO, Y HUMEDE- CIENDO. segun medicion auxiliar 50cm Camino Mota 1	1	1,012.500			1,012.500			
							1,012.500	12.30	12,453.75
G223212	M3 ESCOLLERA SOBRE FONDO DE PIEDRA NATURAL ESCOLLERA CON BLOQUES DE PIEDRA CALCÁREA DE 300 A 1000 KG DE PESO, CO- LOCADOS CON PALA CARGADORA SOBRE FONDO DE EXCAVACION EN CIMIENTO. segun medicion auxiliar Mota 1 y Camino Mota 2 a deducir cimentacion muro escollera MOTA 1 Espaldon Este junto a ODT Ferrocarril Espaldon Oeste MOTA 2 Espaldon Oeste	1 1	6,648.750 3,210.100			6,648.750 3,210.100			
							9,237.850	20.92	193,255.82
G223213	M3 RELLENO Y COMPACTACION TODO UNO RELLENO PARA MEJORA DE LAS PROPIEDADES RESISTENTES DEL TERRENO DE APOYO DE LA CIMENTACION CON MATERIAL TODO UNO (SEGUN ART.333 DEL PG3), COMPACTADO EN TONGADAS DE 30CM DE ESPESOR MAXIMO CON CAMPACTA- DOR TÁNDEN AUTOPROPULSADO HASTA ALCANZAR UN DENSIDAD SECA NO INFE- RIOR AL 95% PM, REALIZADO SEGUN ENSAYO UNE 103501. segun medicion auxiliar Mota 1 y Camino Mota 2 a deducir cimentacion muro escollera MOTA 1 Espaldon Este junto a ODT Ferrocarril Espaldon Oeste MOTA 2 Espaldon Oeste	1 1	2,327.500 1,308.100			2,327.500 1,308.100			
							3,273.350	12.86	42,095.28

PRESUPUESTO Y MEDICIONES

P.O.U DE MOTAS MARGEN IZQ. R. VELEZ Y C. DE ACCESO A CAMPING

CÓDIGO	RESUMEN	UDS	LONGITUD	ANCHURA	ALTURA	PARCIALES	CANTIDAD	PRECIO	IMPORTE
G223214	M2 GEOTEXTIL NO TEJIDO GEOTEXTIL NO TEJIDO COMPUESTO POR FIBRAS DE POLIPROPILENO UNIDAS POR AGUJETEADO, CON UNA RESISTENCIA A LA TRACCION LONGITUDINAL DE 25,2 KN/M Y UNA RESISTENCIA A LA TRACCION TRANSVERSAL DE 25,6 KN/m, COLOCADO SOBRE EL TERRENO.								
	Mota 1 y camino	2	270.000	24.500			13,230.000		
		2	110.000	7.500			1,650.000		
	Mota 2	2	440.000	11.500			10,120.000		
							25,000.000	1.61	40,250.00
01AE21	m3 DEMOLICION DE ELEMENTOS DE HORMIGON ARMADO DEMOLICION DE ESTRUCTURA U OBRA DE FABRICA DE HORMIGON ARMADO, COM MEDIOS MECÁNICOS, MEDIDO LLENO POR VACIO, INCLUSO CARGA Y TRANSPORTE A VERTEDERO AUTORIZADO.								
	ODT ferrocarril								
	muros	2	3.500	0.300	3.500		3.675		
		2	2.500	0.300	3.500		5.250		
	losa superior	1	2.500	5.000	0.400		5.000		
							13.925	39.80	554.22
DYT003	m3 DEMOLICION CIMENTACIONES DE HORMIGON ARMADO DEMOLICION DE CIMENTACIONES DE HORMIGON ARMADO INCLUYENDO ZAPATAS, RIOSTRAS, LOSAS Y SOLERAS. INCLUYE EL CORTE PREVIO, LA DEMOLICION, LA CARGA Y EL TRANSPORTE DE LOS PRODUCTOS RESULTANTES A VERTEDERO AUTORIZADO, INCLUSO DESMONTAJE DE POZOS, CANALIZACIONES Y OTRAS INSTALACIONES EXISTENTES.								
	ODT ferrocarril								
	cimentacion	2	12.000	1.500	0.800		28.800		
							28.800	38.33	1,103.90
	TOTAL SUBCAPÍTULO 1.1 MOVIMIENTO DE TIERRAS.....								502,484.36

SUBCAPÍTULO 1.2 PROTECCION DE LA MOTA

PR-M001	M2 GEOMALLA GEOTEXTIL DE MATERIAL VIRGEN (100%), I/P.P DE SOLAPES, TOTALMENTE COLOCADO Y CON LAS SIGUIENTES PROPIEDADES FISICAS: RESITENCIA A LA TRACCION LONGITUDINAL DESDE 6,5KN/M HASTA 7,2 KN/M, RESISTENCIA A LA TRACCION TRANSVERSAL DESDE 6,5 KN/M HASTA 7,3 KN/M, ELONGACION LONGITUDINAL DE ROTURA DESDE 50% HASTA 55%, ELONGACION TRANSVERSAL DE ROTURA DESDE 55% HASTA 60%, PUNZONAMIENTO ESTÁTICO (CBR) DESDE 1110 N HASTA 1230 N, PERFORACION DINÁMICA (CAIDA CONO) DESDE 33MM HASTA 31MM Y PERMEABILIDAD AL AGUA DESDE 3,5x10-6M2/S HASTA 4,5x10-6M2/S.								
	MOTA 1								
	Espaldon Este	1	360.000	8.000			2,880.000		
	Espaldon Oeste	1	300.000	8.000			2,400.000		
	MOTA 2								
	Espaldon Este	1	410.000	4.400			1,804.000		
	Espaldon Oeste	1	425.000	3.500			1,487.500		
							8,571.500	3.50	30,000.25
GR3J16JT.011	M3 TIERRA VEGETAL TIERRA VEGETAL PROCEDENTE DE LA EXCAVACION, FORMACION DE ACOPIOS, ESCARIFICADO DE TALUDES INCLUSO PARTE PROPORCIONAL DE EXTENDIDO Y PREPARACIÓN DEL TERRENO. EXTENDIDO SOBRE TALUDES Y ZONAS A REVEGETAR Y PERFILADO.								
	MOTA 1								
	Espaldon Este	1	360.000	5.200	0.100		187.200		
	Espaldon Oeste	1	300.000	5.200	0.100		156.000		
	MOTA 2								
	Espaldon Este	1	410.000	2.200	0.100		90.200		
	Espaldon Oeste	1	425.000	1.200	0.100		51.000		

PRESUPUESTO Y MEDICIONES

P.O.U DE MOTAS MARGEN IZQ. R. VELEZ Y C. DE ACCESO A CAMPING

CÓDIGO	RESUMEN	UDS	LONGITUD	ANCHURA	ALTURA	PARCIALES	CANTIDAD	PRECIO	IMPORTE
							484.400	3.22	1,559.77
PR-M004	M2 HIDROSIEMBRA DE HERBACEAS CON 30GR/M2, 1 PASADA HIDROSIEMBRA DE 95% HERNÁCEAS Y 5% ARBUSTIVAS COMPUESTA POR: HERBACEAS; LOIUM WETROLDICUM (30%), AGROPYRUM (15%), CYNODON DACTYLON (10%), MEDICAGO (15%), MELILITUS OFFICINALIS (15%) Y FESTUCA ARUNDINACEA (15%). ARBUSTIVAS; DORYCNIUM PENTAPHYLLUM STD(10%), MORICANDIA ARVENSIS (15%), ASPHODELUS FISTULOSUS (30%), ATRIPLEX HALIMUS (30%), SPARTIUM JUNCEUM (15%). INCLUSO MULCH DE MADERA HROTIFIBRA NATURAL BALAS PENSADAS 200GR/M2. ESTABILIZANTE ORGANICO ESTABLE PLUS 20GR/M2, ABONO MINERAL NPK 15-15-15 30GR/M2, ACIDOS HUMICOS HUMI-PRO 16 10CC/CM2 Y REGETACION CON SEMILLAS DESCRITAS 30GR/M2								
	MOTA 1								
	Espaldon Este	1	360.000	4.900		1,764.000			
	Espaldon Oeste	1	300.000	4.900		1,470.000			
	MOTA 2								
	Espaldon Este	1	410.000	2.200		902.000			
	Espaldon Oeste	1	425.000	1.200		510.000			
							4,646.000	3.37	15,657.02
PR-M005	M3 ESCOLLERA EN ALZADO DE MURO CUERPO DE MURO DE ESCOLLERA DE PIEDRA CALIZA DE 400 A 800 KG, CAREADA, COLOCADOS CON RETROEXCAVADORA SOBRE CADENAS CON PINZAS PARA ESCOLLERA.								
	MOTA 1								
	Espaldon Este	1	260.000	1.000	1.100	286.000			
		1	55.000	1.000	1.500	82.500			
	junto a ODT Ferrocarril	1	20.000	1.000	1.100	22.000			
	Espaldon Oeste	1	260.000	1.000	1.100	286.000			
	MOTA 2								
	Espaldon Oeste	1	440.000	1.000	1.100	484.000			
							1,160.500	84.62	98,201.51
PR-M006	M3 CIMENTACION MURO DE ESCOLLERA CIMENTACION DE MURO DE ESCOLLERA, DE BLOQUES DE PIEDRA CALIZA, CAREADA, DE 400 A 800 KG, COLOCADOS CON RETROEXCAVADORA SOBRE CADENAS CON PINZA PARA ESCOLLERA Y RELLENO DE LOS HUECOS EXISTENTES ENTRE LOS BLOQUES CON HORMIGON HM-15/P/40/1 FAVRICADO EN CENTRAL Y VERTIDO DESDE CAMION.								
	MOTA 1								
	Espaldon Este	1	260.000	1.000	1.200	312.000			
		1	55.000	1.000	1.200	66.000			
	junto a ODT Ferrocarril	1	20.000	1.000	1.200	24.000			
	Espaldon Oeste	1	260.000	1.000	1.200	312.000			
	MOTA 2								
	Espaldon Oeste	1	440.000	1.000	1.200	528.000			
							1,242.000	114.22	141,861.24
U05OE030	m3 ESCOLLERA PROTECCIÓN 400-800 kg Escollera de 400-1000 kg. colocada en protección de talud, manto de espesor 1,40 m., incluido suministro y preparación de la superficie de apoyo, perfectamente rasanteada y terminada.								
	MOTA 1								
	Camino Norte, Mota 1								
	proteccion talud	1	127.000	1.000		127.000			
		1	82.000	1.000		82.000			
	proteccion cauce ODT ferrocarril	1	52.000	1.000		52.000			
		1	12.000	1.000		12.000			
		1	13.500	1.000		13.500			
		1	45.000	1.000		45.000			
		1	13.000	1.000		13.000			
	final Mota 1								
	proteccion talud	1	50.000	1.400		70.000			
		1	109.000	1.400		152.800			
	MOTA 2								

PRESUPUESTO Y MEDICIONES

P.O.U DE MOTAS MARGEN IZQ. R. VELEZ Y C. DE ACCESO A CAMPING

CÓDIGO	RESUMEN	UDS	LONGITUD	ANCHURA	ALTURA	PARCIALES	CANTIDAD	PRECIO	IMPORTE
	inicio Mota	1	28.000	1.400		39.200			
		1	31.000	1.400		43.400			
							649.700	47.53	30.880.24
U05OE100	m2 GEOTEX.BAJO ESCOLLERA GEOTESAN N								
	Suministro y colocación de capa de separación bajo escollera con geotextil no tejido Geotesán NT-30, de 260 g/m2, a base de filamentos de polipropileno unidos mecánicamente por un proceso de agujeteado con posterior tratamiento térmico, 20,4/19,6 kN/m de resistencia a tracción, 61/66 % de deformación a rotura, 3,3 kN de resistencia CBR a perforación, 12 mm. de resistencia a perforación dinámica por cono.								
	MOTA 1								
	Camino Norte, Mota 1								
	proteccion talud	1	68.000			68.000			
		1	72.000			72.000			
	proteccion cauce ODT ferrocarril	1	52.000			52.000			
		1	12.000			12.000			
		1	13.500			13.500			
		1	45.000			45.000			
		1	13.000			13.000			
	final Mota 1								
	proteccion talud	1	50.000			50.000			
		1	109.000			109.000			
	MOTA 2								
	inicio Mota	1	28.000			28.000			
		1	31.000			31.000			
							493.500	1.82	898.17
G223210	M3 SUELO MATERIAL GRANULAR FILTRANTE PRESTAMO								
	SUELO MATERIAL GRANULAR FILTRANTE PROCEDENTE DE PRESTAMO, YACIMIENTO GRANULAR O CANTERA, INCLUSO CANON DE CANTERA, CARGA Y TRANSPORTE AL LUGAR DE EMPLEO HASTA UNA DISTANCIA DE 30KM, EXTENDIDO, HUMECTACION, COMPACTACION, TERMINACION Y REFINO DE LA SUPERFICIE DE LA CORONACION Y REFINO DE LA SUPERFICIE.								
	MOTA 1								
	Espaldon Este	1	260.000	0.500	1.000	130.000			
		1	55.000	0.500	1.000	27.500			
	junto a ODT Ferrocarril	1	20.000	1.000	1.100	22.000			
	Espaldon Oeste	1	260.000	0.500	1.000	130.000			
	MOTA 2								
	Espaldon Oeste	1	440.000	0.500	1.000	220.000			
							529.500	7.79	4.124.81
SA0001	UD SAVIA ALAMO								
	PLANTACION DE SAVIA ALAMO (POPULUS ALBA) DE 15-20 CM DE ALTURA SUMINISTRADO EN BANDEJA Y PLANTACION EN HOYO INCLUSO APERTURA DEL MISMO CON MEDIOS MECANICOS ABONADO Y PRIMER RIEGO.								
	MOTA 1								
	a ambos margenes cada 25	30				30.000			
	MOTA 2								
	a ambos margenes cada 25	33				33.000			
							63.000	4.16	262.08
SA0002	UD SAVIA SAUCE								
	PLANTACION DE SAVIA SAUCE (SALIX BABILONYCA) DE 15-20 CM DE ALTURA SUMINISTRADO EN BANDEJA Y PLANTACION EN HOYO INCLUSO APERTURA DEL MISMO CON MEDIOS MECANICOS ABONADO Y PRIMER RIEGO.								
	MOTA 1								
	inicio	5				5.000			
	fin	5				5.000			
	MOTA 2								
	inicio	5				5.000			
	fin	5				5.000			
							20.000	4.16	83.20

PRESUPUESTO Y MEDICIONES

P.O.U DE MOTAS MARGEN IZQ. R. VELEZ Y C. DE ACCESO A CAMPING

CÓDIGO	RESUMEN	UDS	LONGITUD	ANCHURA	ALTURA	PARCIALES	CANTIDAD	PRECIO	IMPORTE
SA0003	UD SAVIA ADELFA PLANTACION DE SAVIA ADELFA (NERIUM OLEANDER) DE 15-20 CM DE ALTURA SUMINISTRADO EN BANDEJA Y PLANTACION EN HOYO INCLUSO APERTURA DEL MISMO CON MEDIOS MECANICOS ABONADO Y PRIMER RIEGO.								
	MOTA 1								
	4ud entre alamos	28	4.000						112.000
	MOTA 2								
	4ud entre alamos	32	4.000						128.000
									240.000
								4.06	974.40
SA0004	UD SAVIA TARAJE PLANTACION DE SAVIA TARAJE (TAMARIX GALLICA) DE 15-20 CM DE ALTURA SUMINISTRADO EN BANDEJA Y PLANTACION EN HOYO INCLUSO APERTURA DEL MISMO CON MEDIOS MECANICOS ABONADO Y PRIMER RIEGO.								
	MOTA 1								
	2ud entre alamos	28	2.000						56.000
	MOTA 2								
	2ud entre alamos	32	2.000						64.000
									120.000
								4.10	492.00
									324.994.69
TOTAL SUBCAPÍTULO 1.2 PROTECCION DE LA MOTA.....									
324,994.69									
SUBCAPÍTULO 1.3 FIRMES									
G911112	M3 BASE ZAHORRA ART.COL.MOTONIV.+COMPAC.MAT.100%PM BASE DE ZAHORRA ARTIFICIAL ZA(40)ZA(25), INCLUSO CANON DE CANTERA, CARGA, TRANSPORTE A LUGAR DE EMPLEO, EXTENSION, HUMECTACION, COMPACTACION DEL MATERIAL AL 100 % DEL PM EN TONGADAS NO SUPERIOR A 25CM, INCLUSO PREPARACION DE LA SUPERFICIE DE ASIENTO, TERMINACION Y REFINO DE TALUDES.								
	Mota 1	1	380.000	5.250	0.250				498.750
	Camino Mota 1	1	360.000	4.550	0.250				409.500
	Mejora Via Verde	1	15.000	4.550	0.250				17.063
	Mejora camino Finca Norte	1	32.000	4.550	0.250				36.400
	Mejora camino Norte	1	40.000	5.000	0.250				50.000
									1,011.713
								15.35	15,529.79
G910000	M3 MACADAM RELLENO, EXTENDIDO Y APISONADO DE MACADAM A CIELO ABIERTO, POR MEDIOS MECÁNICOS, EN TONGADAS DE 30CM DE ESPESOR, INCLUSO REFINO DE TALUDES Y CON P.P. DE MEDIOS AUXILIARES.								
	Camino Mota 1	1	360.000	4.000	0.150				216.000
	Mejora Via Verde	1	15.000	4.000	0.150				9.000
	Mejora camino Finca Norte	1	32.000	4.000	0.150				19.200
	Mejora camino Norte	1	40.000	4.000	0.150				24.000
	a deducir rampa hormigon								
	Camino Mota 1								
	rampa Norte	-1	64.000	4.000	0.150				-38.400
	rampa Sur	-1	70.000	4.000	0.150				-42.000
									187.800
								17.46	3,278.99
G9G00311	M2 HORMIGON EN RAMPA PAVIMENTO DE DE HORMIGON RALLADO HM-20 DE 15 CM DE ESPESOR, INCLUSO P.P. DE JUNTAS TOTALMENTE ACABADO.								
	Camino Mota 1								
	rampa Norte	1	64.000	4.000					256.000
	rampa Sur	1	70.000	4.000					280.000
									536.000
								13.00	6,968.00
									25,776.78
TOTAL SUBCAPÍTULO 1.3 FIRMES.....									
25,776.78									

PRESUPUESTO Y MEDICIONES

P.O.U DE MOTAS MARGEN IZQ. R. VELEZ Y C. DE ACCESO A CAMPING

CÓDIGO	RESUMEN	UDS	LONGITUD	ANCHURA	ALTURA	PARCIALES	CANTIDAD	PRECIO	IMPORTE
SUBCAPITULO 1.4 DRENAJE									
PR-M002	M CUNETA TRIANGULAR TIPO 1								
	CUNETA TRIANGULAR REBASABLE TIPO 1 DE 1,00M DE ANCHO TALUD INTERIOR 1:1 Y EXTERIOR 1.5:1, 0,40 M DE PROFUNDIDAD REVESTIDA DE HM-20 I/P.P EXCAVACION, PERFILADO, ENCOFRADO, FRATASADO, CURADO, ACABADOS Y JUNTAS.								
	MOTA 1								
	Lateral Este	1	30.000				30.000		
		1	148.000				148.000		
		1	63.000				63.000		
		1	130.000				130.000		
	MOTA 2								
	Lateral Este	1	268.000				268.000		
		1	68.000				68.000		
		1	47.000				47.000		
	Lateral Oeste	1	282.000				282.000		
		1	104.000				104.000		
							1.140.000	8.53	9.724.20
PR-0025	M CUNETA TRIANGULAR TIPO 2								
	CUNETA TRIANGULAR REBASABLE TIPO 2 DE 0,50M DE ANCHO TALUD INTERIOR 1:1 Y EXTERIOR 2:1, 0,35 M DE PROFUNDIDAD REVESTIDA DE HM-20 I/P.P EXCAVACION, ENCOFRADO, PERFILADO, FRATASADO, CURADO, ACABADOS Y JUNTAS.								
	MOTA 1								
	Lateral Oeste	1	227.000				227.000		
		1	97.000				97.000		
							324.000	4.55	1.474.20
PR-M003	M CUNETA TRAPEZOIDAL								
	CUNETA TRAPEZOIDAL REBASABLE DE 2,00M DE ANCHO TALUD INTERIOR Y EXTERIOR 3:1, 0,70 M DE PROFUNDIDAD REVESTIDA DE HM-20 DE 15CM DE ESPESOR, I/P.P EXCAVACION, PERFILADO, ENCOFRADO, FRATASADO, CURADO, ACABADOS Y JUNTAS.								
	MOTA 1								
	Lateral Oeste	1	65.000				65.000		
		1	10.000				10.000		
		1	218.000				218.000		
		1	35.000				35.000		
							328.000	18.58	6.094.24
G2220102	M3 EXCAVACIÓN EN ZANJA O POZOS								
	EXCAVACIÓN EN ZANJAS O POZOS DE CIMENTACIÓN EN CUALQUIER CLASE DE TERRENO, INCLUSO P.P. DE ENTIBACIÓN, AGOTAMIENTO Y TRANSPORTE A VERTEDERO.								
	COLECTOR 1000mm								
	MOTA 1								
	canal riego	1	22.000	1.600	1.800		63.360		
	drenaje existente	1	32.000	1.600	1.800		92.160		
	ODT mota 1	1	12.500	1.600	1.800		36.000		
		1	5.000	1.600	1.800		14.400		
	colector a rio velez	1	75.000	1.600	1.800		216.000		
	ODT Ferrocarril	1	8.500	6.500	4.600		254.150		
	MOTA 2								
		1	10.000	1.600	1.800		28.800		
		1	15.000	1.600	1.800		43.200		
		1	15.000	1.600	1.800		43.200		
	COLECTOR 600mm								
	MOTA 2								
		1	20.000	1.200	1.600		38.400		
		1	17.000	1.200	1.600		32.640		
							862.310	5.63	4.854.81
GD5A1306	M DRENAJE TUBO RANUR.PVC D=200MM,RELLENO MAT.FILTR.								
	DRENAJE CON TUBO RANURADO DE PVC DE D 200 MM Y RELLENO CON MATERIAL FILTRANTE HASTA 50 CM POR ENCIMA DEL DREN								

PRESUPUESTO Y MEDICIONES

P.O.U DE MOTAS MARGEN IZQ. R. VELEZ Y C. DE ACCESO A CAMPING

CÓDIGO	RESUMEN	UDS	LONGITUD	ANCHURA	ALTURA	PARCIALES	CANTIDAD	PRECIO	IMPORTE
	MOTA 1								
	PK. 240-360	1	127.000			127.000			
							127.000	20.89	2.653.03
G2220109	M3 RELLENO MATERIAL SELECC. RELLENO CON MATERIAL SELECCIONADO, COMPACTADO AL 98% PM Y TOTAL- MENTE TERMINADO COLECTOR 1000mm								
	MOTA 1								
	canal riego	1	22.000	1.600	1.800	63.360			
	drenaje existente	1	32.000	1.600	1.800	92.160			
	ODT mota 1	1	12.500	1.600	1.800	36.000			
		1	5.000	1.600	1.800	14.400			
	colector a rio velez	1	75.000	1.600	1.800	216.000			
	ODT Ferrocarril	1	8.500	7.000	1.500	89.250			
	MOTA 2	1	10.000	1.600	1.800	28.800			
		1	15.000	1.600	1.800	43.200			
		1	15.000	1.600	1.800	43.200			
	a deducir tubo de 1000	-1	213.500	3.140	0.360	-241.340			
	COLECTOR 600mm								
	MOTA 2								
		1	20.000	1.200	1.600	38.400			
		1	17.000	1.200	1.600	32.640			
	a deducir tubo de 1000	-1	37.000	3.140	0.160	-18.589			
							437.481	4.66	2.038.66
G220110	M COLECTOR H.A 1000mm, CLASE 135 TUBO DE HORMIGON ARMADO PARA SANEAMIENTO SIN PRESION, FABRICADO POR COMPRESION RADIAL, CLASE 135, CARGA DE ROTURA 135 KN/M2, DE 1000 MM DE DIÁMETRO NOMINAL (INTERIOR), UNION POR ENCHUFE Y CAMPANA CON JUN- TA ELASTICA, EN TRAMOS DE 1220 MM DE DIÁMETRO EXTERIOR, 110 MM DE ES- PESOR, 2400 MM DE LONGITUD TOTAL, CAMPANA DE 1405 MM DE DIÁMETRO EXTE- RIOR Y 2550 KG DE PESO, CON JUNTA DE CAUCHO EPDM, DE DESLIZAMIENTO Y COMPRESION, TIPO ARPON, SEGUN UNE-EN 1916, TOTALMENTE INSTALADO								
	MOTA 1								
	canal riego	1	22.000			22.000			
	drenaje existente	1	23.200			23.200			
		1	42.000			42.000			
	ODT mota 1	1	12.500			12.500			
		1	5.000			5.000			
	colector a rio velez	1	75.000			75.000			
	MOTA 2	1	10.000			10.000			
		1	15.000			15.000			
		1	15.000			15.000			
							219.700	146.88	32.269.54
G220111	M COLECTOR H.A 600mm, CLASE 135 TUBO DE HORMIGON ARMADO PARA SANEAMIENTO SIN PRESION, FABRICADO POR COMPRESION RADIAL, CLASE 135, CARGA DE ROTURA 135 KN/M2, DE 600 MM DE DIÁMETRO NOMINAL (INTERIOR), UNION POR ENCHUFE Y CAMPANA CON JUN- TA ELASTICA, EN TRAMOS DE 2400 MM DE LONGITUD TOTAL, UNION POR ENC- HUFE CAMPANA, CON JUNTA DE CAUCHO EPDM, DE DESLIZAMIENTO Y COM- PRESION, TIPO ARPON, SEGUN UNE-EN 1916, TOTALMENTE INSTALADO								
	MOTA 2								
		1	20.000			20.000			
		1	17.000			17.000			
							37.000	66.72	2.468.64

PRESUPUESTO Y MEDICIONES

P.O.U DE MOTAS MARGEN IZQ. R. VELEZ Y C. DE ACCESO A CAMPING

CÓDIGO	RESUMEN	UDS	LONGITUD	ANCHURA	ALTURA	PARCIALES	CANTIDAD	PRECIO	IMPORTE
G220105	M RECONSTRUCCION CUNETAS EXISTENTE RECONSTRUCCION DE CUNETAS TRIANGULARES EXISTENTES PARA CAMBIO DE PENDIENTE EN SU RASANTE HIDRÁULICA, DE DIMENSIONES 0,80M DE ANCHO TALUD INTERIOR 1:1 Y EXTERIOR 1.5:1, 0,40 M DE PROFUNDIDAD REVESTIDA DE HM-20 I/P.P EXCAVACION, ENCOFRADO, FRATASADO, CURADO, ACABADOS Y JUNTAS.	1	210.000			210.000			
							210.000	26.55	5.575.50
GD35U090	Ud ARQ. 1.00X1.00X1.00CM PARA DRENAJE ARQUETA DE REGISTRO PARA SANEAMIENTO DE HORMIGON EN MASA HM-20/P/20/I DE 1.00X1.00X1.00 CM DE MEDIDAS INTERIORES Y MURO DE 20 CM DE ESPESOR, MARCO Y REJILLA METALICA DE 1.00X1.00 CM, TOTALMENTE TERMINADA	MOTA 1	3			3.000			
		MOTA 2	2			2.000			
							5.000	236.24	1.181.20
GDD00064	Ud POZO REGISTRO HASTA 3.00M POZO DE REGISTRO (TIPO II) EN CALZADA O ACERA HASTA 2,50 M DE PROFUNDIDAD, DIÁMETRO INTERIOR 1,10M, CONSTRUIDO EN FABRICA DE LADRILLO MACIZO DE 1 PIE DE ESPESOR RECIBIDO CON MORTERO DE CEMENTO M-5, SOLERA DE HORMIGON HM-20/P/25/IIa DE 15 CM DE ESPESOR, ENFOCADO DE MORTERO HIDRÓFUGO M-15 Y 2CM DE ESPESOR INTERIOR Y EXTERIORMENTE, MARCO Y TAPA DE FUNDICION DUCTIL ARTICULADA DE 60CM DE DIÁMETRO, INCLUSO RECIBIDO DE CONDUCCIONES DE ACOMETIDAS CON PVC Ø200-250. INCLUIDO EXCAVACION (P.P. ENTIBACION Y TO AGOTAMIENTO) Y POSTERIOR RELLENO PERIMETRAL TOTALMENTE TERMINADO.	MOTA 1	3			3.000			
							3.000	694.52	2.083.56
G22020	UD BOQUILLA CAÑO D=1000MM BOQUILLA PARA CAÑO D=1000MM FORMADA POR IMPOSTA DE 0,50X0,20 M, ALETAS DE H=1,50 M Y ESPESOR 0,40M, CON TALUD 2/1, CIMIENTOS DE 0,60X0,50M, SOLERA ENTRE ALETAS DE ESPESOR 0,25M, INCLUYENDO ENCOFRADO, HORMIGON HM-20/P/20/I EN CIMIENTOS Y EN ALZADOS, TOTALMENTE TERMINADO.	MOTA 1	8			8.000			
		MOTA 2	2			2.000			
							10.000	688.04	6.880.40
G22021	UD BOQUILLA CAÑO D=600MM BOQUILLA PARA CAÑO D=600MM FORMADA POR IMPOSTA DE 0,40X0,20 M, ALETAS DE H=0,90 M Y ESPESOR 0,30M, CON TALUD 2/1, CIMIENTOS DE 0,50X0,50M, SOLERA ENTRE ALETAS DE ESPESOR 0,25M, INCLUYENDO ENCOFRADO, HORMIGON HM-20/P/20/I EN CIMIENTOS Y EN ALZADOS, TOTALMENTE TERMINADO.	MOTA 2	2			2.000			
							2.000	282.72	565.44
G22022	M MARCO HA-30 H=2m. V=1m MARCO DE HORMIGON ARMADO HA-30, DE LUZ 2,00 M, GALIBO 1,00 M Y SOBRECARGA DE TIERRAS DE 6,00 M, CON ESPESORES DE SOLERA 0,30 M, DINTEL 0,30 M Y PAREDES LATERALES 0,30 M, CON CUANTÍA DE ACERO B500S DE 60KG/M3, INCLUYENDO CIMBRA, ENCOFRADO, VIBRADO, CURADO Y PARTE PROPORCIONAL DE EMBOCADURA FORMADA POR ALETA, IMPOSTA Y SOLERA DE HORMIGON ARMADO SEGUN DETALLE, TOTALMENTE TERMINADO.	MOTA 1	1	6.000		6.000			
		MOTA 2	1	19.000		19.000			
							25.000	644.86	16.121.50

PRESUPUESTO Y MEDICIONES
P.O.U DE MOTAS MARGEN IZQ. R. VELEZ Y C. DE ACCESO A CAMPING

CÓDIGO	RESUMEN	UDS	LONGITUD	ANCHURA	ALTURA	PARCIALES	CANTIDAD	PRECIO	IMPORTE
G22000	M MARCO HA-30 H=4m. V=2m MARCO DE HORMIGON ARMADO HA-30, DE LUZ 4,00 M, GAUBO 2,00 M Y SOBRECARGA DE TIERRAS DE 2,00 M MAX, CON ESPESORES DE SOLERA 0,40 M, DINTEL 0,40 M Y PAREDES LATERALES 0,30 M, CON CUANTÍA DE ACERO B500S DE 70KG/M3, INCLUYENDO CIMBRA, ENCOFRADO, VIBRADO, CURADO Y PARTE PROPORCIONAL DE EMBOCADURA FORMADA POR ALETA, IMPOSTA Y SOLERA DE HORMIGON ARMADO SEGUN DETALLE, TOTALMENTE TERMINADO.								
	MOTA 1								
	ODT Ferrocarril	1	8.500			8.500			
							8.500	1.020.71	8.676.04
G22023	M MARCO HA-30 H=6m. V=2m MARCO DE HORMIGON ARMADO HA-30, DE LUZ 6,00 M, GAUBO 2,00 M Y SOBRECARGA DE TIERRAS DE 6,00 M, CON ESPESORES DE SOLERA 0,50 M, DINTEL 0,50 M Y PAREDES LATERALES 0,45 M, CON CUANTÍA DE ACERO B500S DE 75KG/M3, INCLUYENDO CIMBRA, ENCOFRADO, VIBRADO, CURADO Y PARTE PROPORCIONAL DE EMBOCADURA FORMADA POR ALETA, IMPOSTA Y SOLERA DE HORMIGON ARMADO SEGUN DETALLE, TOTALMENTE TERMINADO.								
	MOTA 1	1	23.000			23.000			
							23.000	1.285.06	29.556.38
G22023A	M2 REVESTIMIENTO BITUMINOSO IMPERMEABILIZACION MEDIANTE UNA MANO DE FONDO DE PINTURA IMPERMEABILIZANTE BICOMPONENTE, A BASE DE RESINA EPOXI Y BETÚN, DILUIDA CON UN 25 % DE AGUA, Y UNA MANO DE ACABADO CON EL MISMO PRODUCTO SIN DILUIR, CON UN RENDIMIENTO DE 0,25 KG/M2 CADA MANO.								
	MOTA 2 marco 2x1	1	19.000	4.000		76.000			
	MOTA 1 marco 6x2	1	23.000	10.000		230.000			
	MOTA 1 marco 4x2	1	9.400	8.500		79.900			
							385.900	7.41	2.595.92
G22023B	M3 RELLENO TRASDOS MUROS RELLENO EN TRADOS DE MURO DE HORMIGON DE O.F. CON ZAHORRA NATURAL CALIZA Y COMPACTACION EN TONGADAS DE 30 CM DE ESPESOR MAX. CON BANDEJA VIBRANTE DE GUIADO MANUAL, HASTA ALCANZAR UNA DENSIDAD SECA NO INFERIOR AL 95% DE LA MAX ENSAYADA p.m., REALIZADO SEGUN UNE 103501.								
	MOTA 2 marco 2x1	2	19.000	0.500	1.000	19.000			
	MOTA 1 marco 6x2	2	23.000	0.650	3.050	91.195			
	MOTA 1 marco 4x2	2	8.500	0.650	3.050	33.703			
							143.898	18.04	2.595.92
G22024	UD VALVULA DE COMPUERTA CANAL VALVULA DE COMPUERTA DE CANAL EN POLIETILENO Y MARCO DE ACERO INOX. 316, ESTANQUEIDAD 3 LADOS, MODELO STS ROSS 1000x1000 mm DE EJE LIBRE, COLOCADA SOBRE CANAL EXISTENTE, CON P.P. DE ANCLAJES Y PEQUEÑO MATERIAL PARA SU INSTALACION, MEDIDA LA UNIDAD TOTALMENTE TERMINADA.								
	MOTA 1	1				1.000			
							1.000	5.030.41	5.030.41
G22025	UD VALVULA DE RETENCION DN1000, 2m. c.a VALVULA DE RETENCION DE DESCARGA EN PEAD REFORZADA, ASIENTO VERTICAL, MODELO O-LT STS ROSS DN1000 mm, CONEXION MURO 11xM12 CONTRAPRESION MAX 2m.c.a. COLOCADA SOBRE CANAL EXISTENTE, CON P.P. DE ANCLAJES Y PEQUEÑO MATERIAL PARA SU INSTALACION, MEDIDA LA UNIDAD TOTALMENTE TERMINADA.								
	MOTA 2	1				1.000			
							1.000	3.083.34	3.083.34

PRESUPUESTO Y MEDICIONES

P.O.U DE MOTAS MARGEN IZQ. R. VELEZ Y C. DE ACCESO A CAMPING

CÓDIGO	RESUMEN	UDS	LONGITUD	ANCHURA	ALTURA	PARCIALES	CANTIDAD	PRECIO	IMPORTE
G22026	UD VALVULA DE RETENCION DN1000, 6m.c.a VALVULA DE RETENCION DE DESCARGA EN PEAD REFORZADA, ASIENTO VERTICAL, MODELO O STS ROSS DN1000 mm, CONEXION MURO 16xM12, CONTRAPRESION MAX 6 m.c.a. COLOCADA SOBRE CANAL EXISTENTE, CON P.P. DE ANCLAJES Y PEQUEÑO MATERIAL PARA SU INSTALACION, MEDIDA LA UNIDAD TOTALMENTE TERMINADA.								
	MOTA 1	3					3.000		
								3.983.31	11,949.93
G22027	UD VALVULA DE RETENCION RECT 2,00x1,00, 2m.c.a VALVULA DE RETENCION DE DESCARGA EN HMPE-500 EN CLAPETA Y HDPE-300 EN CUERPO/MARCO, MODELO STS RECTANGULAR 2,00x1,00m, EJE VALVULA DE ACE-RO INOX AISI 316, CONEXION MURO 11xM12, CONTRAPRESION MAX 2 m.c.a. CON P.P. DE ANCLAJES Y PEQUEÑO MATERIAL PARA SU INSTALACION, MEDIDA LA UNIDAD TOTALMENTE TERMINADA.								
	MOTA 2	1					1.000		
								6,353.26	6,353.26
TOTAL SUBCAPITULO 1.4 DRENAJE.....									164,089.72
SUBCAPITULO 1.5 REPOSICIÓN DE SERVICIOS AFECTADOS									
APARTADO 1.9.1 RED DE RIEGO									
G2220120	M3 EXCAVACION EN ZANJA O POZOS EXCAVACIÓN EN ZANJAS O POZOS DE CIMENTACIÓN EN CUALQUIER CLASE DE TERRENO, INCLUSO TRANSPORTE DE MATERIAL SOBRANTE A VERTEDERO.								
	DN 400	1	134.000	1.100	1.000		147.400		
								3.56	524.74
G2220109	M3 RELLENO MATERIAL SELECC. RELLENO CON MATERIAL SELECCIONADO, COMPACTADO AL 98% PM Y TOTALMENTE TERMINADO								
	DN 400	1	134.000	1.100	0.900		132.660		
	a deducir tubería 400	-1	134.000	3.140	0.040		-16.830		
								4.66	539.77
G2220110	M3 RELLENO DE ARENA EN ZANJA RELLENO DE ARENA EN CAPAS DE ASIENTO Y EN RECUBRIMIENTO DE TUBERIAS, EXTENDIDO, HUMECTACION Y COMPACTACION.								
	DN 400	1	134.000	1.100	0.100		14.740		
								17.79	262.22
GFB1U070	M TUBO POLIETILENO PE100, D400mm TUBO DE POLIETILENO DE PE 100, DE COLOR NEGRO CON BANDAS DE COLOR AZUL DE 400mm DE DIÁMETRO EXTERIOR Y 36,4 mm DE ESPESOR, SDR11, PN16, INCLUSO EQUIPOS Y PAQUINARIA NECESARIOS PARA EL DESPLAZAMIENTO Y LA DISPOSICION EN OBRA DE LOS ELEMENTOS.								
		1	134.000				134.000		
								177.47	23,780.98
GN12U500	Ud ARQUETA DE REGISTRO PARA VALV Y VENT DE DIAM <=200 MM ARQUETA DE REGISTRO PARA VALVULAS Y VENTOSAS DE DIAMETRO IGUAL O MENOR DE 200 MM., EN FABRICA DE LADRILLO, CON MARCO Y TAPA DE FUNDICION, TERMINADA.								
		1					1.000		
								263.93	263.93
TOTAL APARTADO 1.9.1 RED DE RIEGO.....									25,371.64

PRESUPUESTO Y MEDICIONES

P.O.U DE MOTAS MARGEN IZQ. R. VELEZ Y C. DE ACCESO A CAMPING

CÓDIGO	RESUMEN	UDS	LONGITUD	ANCHURA	ALTURA	PARCIALES	CANTIDAD	PRECIO	IMPORTE
APARTADO 1.9.2 RED DE TELEFONÍA									
G2220120	M3 EXCAVACION EN ZANJA O POZOS EXCAVACIÓN EN ZANJAS O POZOS DE CIMENTACIÓN EN CUALQUIER CLASE DE TERRENO, INCLUSO TRANSPORTE DE MATERIAL SOBRENTE A VERTEDERO.	1	50.000	0.600	0.600	18.000			
							18.000	3.56	64.08
G2220109	M3 RELLENO MATERIAL SELECC. RELLENO CON MATERIAL SELECCIONADO, COMPACTADO AL 98% PM Y TOTALMENTE TERMINADO 2 PVC 110 MM	1	50.000	0.450	0.600	13.500			
							13.500	4.66	62.91
GDG3U010	M CANALIZACION 2 TUBOS.PVC RIG 110MM TELEF.REC.45X27CM HM-20/P/20/ PRISMA DE CANALIZACION PARA TELEFONICA FORMADO POR 2 TUBOS DE DIAMETRO 110 MM Y DE ESPESOR 1,8 MM DE PVC RIGIDO Y DADO DE RECUBRIMIENTO DE 45X41 CM DE HORMIGON HM-20/P/20/I	1	50.000			50.000			
							50.000	16.08	804.00
GDK2U030	Ud ARQUETA REGIST.PREFAB.TELEFONICA TIPO D ARQUETA TIPO D DE REGISTRO PREFABRICADA DE HORMIGON PARA TELECOMUNICACIONES, HOMOLOGADA POR LA COMPAÑIA SUMINISTRADORA, SOBRE SOLERA DE HORMIGON HM-20 DE 15 CM DE ESPESOR, CON POCERA PARA PLUVIALES, INCLUSO TAPA DE FUNDICION DUCTIL CON MARCO PERFIL L 80x 80x 8, INCLUIDA LA EMBOCADURA DE LOS CONDUCTOS, RECIBIDO DE LA TAPA, EXCAVACION, RELLENO LATERALMENTE DE TIERRAS PROCEDENTES DE LA EXCAVACION Y TRANSPORTE DE SOBORNTE A VERTEDERO. TOTALMENTE TERMINADA.	5				5.000			
							5.000	389.71	1,948.55
G21SG925	Ud DESMONTAJE DE APOYO LINEA AEREA DESMONTAJE DE APOYO DE LINEA AREA DE BAJA TENSION O TELEFONIA. INCLUSO TRANSPORTE E INSTALACION EN LUGAR DE EMPLEO.	1				1.000			
							1.000	405.04	405.04
E01 DEM 04	m DESMANTELAMIENTO LÍNEAS AÉREAS DESMANTELAMIENTO DE LINEAS AÉREAS DE SERVICIOS DE BAJA TENSION Y TELEFONIA, INCLUSO DESCONEXIONES, DEMONTAJE P.P DE POSTES Y ARQUETAS, INCLUSO LIMPIEZA, RETIRADA Y TRANSPORTE DE ESCOMBROS A VERTEDERO, CON P.P. DE MEDIOS AUXILIARES.	1	50.000			50.000			
							50.000	7.92	396.00
TOTAL APARTADO 1.9.2 RED DE TELEFONÍA.....									3,680.58

PRESUPUESTO Y MEDICIONES

P.O.U DE MOTAS MARGEN IZQ. R. VELEZ Y C. DE ACCESO A CAMPING

CÓDIGO	RESUMEN	UDS	LONGITUD	ANCHURA	ALTURA	PARCIALES	CANTIDAD	PRECIO	IMPORTE
APARTADO 1.9.3 RED DE BAJA TENSION									
G2220120	M3 EXCAVACION EN ZANJA O POZOS EXCAVACIÓN EN ZANJAS O POZOS DE CIMENTACIÓN EN CUALQUIER CLASE DE TERRENO, INCLUSO TRANSPORTE DE MATERIAL SOBRENTE A VERTEDERO.	1	50.000	0.600	0.600	18.000			
							18.000	3.56	64.08
G2220109	M3 RELLENO MATERIAL SELECC. RELLENO CON MATERIAL SELECCIONADO, COMPACTADO AL 98% PM Y TOTALMENTE TERMINADO	1	50.000	0.600	0.500	15.000			
							15.000	4.66	69.90
G2220110	M3 RELLENO DE ARENA EN ZANJA RELLENO DE ARENA EN CAPAS DE ASIENTO Y EN RECUBRIMIENTO DE TUBERIAS, EXTENDIDO, HUMECTACION Y COMPACTACION.	1	50.000	0.600	0.100	3.000			
							3.000	17.79	53.37
CAAR4	UD ARQUETA TIPO A-1 MOD. C.S.E. ARQUETA TIPO A-1 HOMOLOGADA Y CON DIMENSIONES DE LA C.S.E. CON TAPA DE FUNDICION DE 400KG, TOTALMENTE TERMINADA, INCLUSO EXCAVACION, RELLENO Y TRANSPORTE DE MATERIALES SOBORNTE A VERTEDERO.	5				5.000			
							5.000	163.11	815.55
GDG3648U6	M CANALIZACIÓN 2 TUBOS POLIETILENO D 160 MM. P/RED B.T. CANALIZACIÓN CON DOS TUBOS DE POLIETILENO DE DOBLE CAPA DE D 160 MM PARA LÍNEAS ELÉCTRICAS, SEGUN NORMAS DE LA COMPAÑIA SEVILLANA, INCLUSO GUIAS DE ACERO GALVANIZADO Y P.P. DE PIEZAS DE SEPARACION Y CINTA DE SEÑALIZACION.	1	50.000			50.000			
							50.000	5.35	267.50
GGZ1001082	ML CONDUCTOR TIPO XLPE-0,6/1KV DE 3X(1+150) + 1X95 MM2 AL SUMINISTRO E INSTALACIÓN DE CIRCUITO DE BAJA TENSION SUBTERRÁNEA REALIZADO CON CONDUCTOR TIPO XLPE-0,6/1KV DE 3X(1+150) + 1X95 MM2 AL INCLUSO P.P. DE COCAS, BORNAS DE CONEXIÓN, TERMINALES, ETC. TOTALMENTE INSTALADO Y PROBADO	1	60.000			60.000			
							60.000	11.11	666.60
G21SG925	Ud DESMONTAJE DE APOYO LINEA AEREA DESMONTAJE DE APOYO DE LINEA AREA DE BAJA TENSION O TELEFONIA. INCLUSO TRANSPORTE E INSTALACION EN LUGAR DE EMPLEO.	1				1.000			
							1.000	405.04	405.04
E01 DEM 04	m DESMANTELAMIENTO LINEAS AÉREAS DESMANTELAMIENTO DE LINEAS AÉREAS DE SERVICIOS DE BAJA TENSION Y TELEFONIA, INCLUSO DESCONEXIONES, DEMONTAJE P.P DE POSTES Y ARQUETAS, INCLUSO LIMPIEZA, RETIRADA Y TRANSPORTE DE ESCOMBROS A VERTEDERO, CON P.P. DE MEDIOS AUXILIARES.	1	50.000			50.000			
							50.000	7.92	396.00
TOTAL APARTADO 1.9.3 RED DE BAJA TENSION.....									2,738.04

PRESUPUESTO Y MEDICIONES

P.O.U DE MOTAS MARGEN IZQ. R. VELEZ Y C. DE ACCESO A CAMPING

CÓDIGO	RESUMEN	UDS	LONGITUD	ANCHURA	ALTURA	PARCIALES	CANTIDAD	PRECIO	IMPORTE
APARTADO 1.9.4 RED DE SANEAMIENTO									
G2220102	M3 EXCAVACIÓN EN ZANJA O POZOS EXCAVACIÓN EN ZANJAS O POZOS DE CIMENTACIÓN EN CUALQUIER CLASE DE TERRENO, INCLUSO P.P. DE ENTIBACIÓN, AGOTAMIENTO Y TRANSPORTE A VERTEDERO.	1	60.000	1.250	1.600	120.000			
							120.000	5.63	675.60
G2220109	M3 RELLENO MATERIAL SELECC. RELLENO CON MATERIAL SELECCIONADO, COMPACTADO AL 98% PM Y TOTALMENTE TERMINADO	1	60.000	1.250	1.000	75.000			
							75.000	4.66	349.50
G2220110	M3 RELLENO DE ARENA EN ZANJA RELLENO DE ARENA EN CAPAS DE ASIENTO Y EN RECUBRIMIENTO DE TUBERIAS, EXTENDIDO, HUMECTACION Y COMPACTACION.	1	60.000	1.250	0.600	45.000			
							45.000	17.79	800.55
SANPVC315	m TUBERIA PVC LISO, TIPO "TEJA" Ø 315 mm., SN-8 COLECTOR DE SANEAMIENTO ENTERRADO DE PVC DE PARED COMPACTA DE COLOR TEJA Y RIGIDEZ 8 kN/m2 CON DIAMETRO 315 mm Y UNION JUNTA ELASTICA. COLOCADO EN ZANJA, CON P.P. DE MEDIOS AUXILIARES, SIN INCLUIR LA EXCAVACION NI EL TAPADO POSTERIOR DE LAS ZANJAS.	1	60.000			60.000			
							60.000	54.13	3,247.80
GDD00064	Ud POZO REGISTRO HASTA 3.00M POZO DE REGISTRO (TIPO II) EN CALZADA O ACERA HASTA 2.50 M DE PROFUNDIDAD, DIÁMETRO INTERIOR 1,10M, CONSTRUIDO EN FABRICA DE LADRILLO MACIZO DE 1 PIE DE ESPESOR RECIBIDO CON MORTERO DE CEMENTO M-5, SOLERA DE HORMIGON HM-20/P/25/IIa DE 15 CM DE ESPESOR, ENFOSCADO DE MORTERO HIDRÓFUGO M-15 Y 2CM DE ESPESOR INTERIOR Y EXTERIORMENTE, MARCO Y TAPA DE FUNDICION DUCTIL ARTICULADA DE 60CM DE DIÁMETRO, INCLUSO RECIBIDO DE CONDUCCIONES DE ACOMETIDAS CON PVC Ø200-250. INCLUIDO EXCAVACION (P.P. ENTIBACION Y70 AGOTAMIENTO) Y POSTERIOR RELLENO PERIMETRAL TOTALMENTE TERMINADO.	1				1.000			
							1.000	694.52	694.52
DESSANEA	m DESMANTELAMIENTO SANEAMIENTO EXISTENTE DESMANTELAMIENTO DE CONDUCCIONES DE SANEAMIENTO DE HASTA 1000mm DE DIÁMETRO ENTERRADAS DE SERVICIOS, INCLUIDO EL LEVANTAMIENTO, CARGA Y RETIRADA A VERTEDERO AUTORIZADO O PUNTO DE RECICLAJE. INCLUIDA LA DEMOLICION DE P.P. DE ARQUETAS/POZOS DE FABRICA DE LADRILLO O PREFABRICADAS DE HORMIGON.	1	50.000			50.000			
							50.000	9.97	498.50
RECREARQ	ud RECRECIDO/DECRECIDO DE POZOS Y ARQUETAS PUESTA EN RASANTE DE POZOS O ARQUETAS EXISTENTES MEDIANTE MEDIOS MECANICOS Y MANUALES, INCLUIDO CARGA Y TRANSPORTE DE MATERIALES RESULTANTES A VERTEDERO.	3				3.000			
							3.000	94.40	283.20
TOTAL APARTADO 1.9.4 RED DE SANEAMIENTO.....									6,549.67

PRESUPUESTO Y MEDICIONES

P.O.U DE MOTAS MARGEN IZQ. R. VELEZ Y C. DE ACCESO A CAMPING

CÓDIGO	RESUMEN	UDS	LONGITUD	ANCHURA	ALTURA	PARCIALES	CANTIDAD	PRECIO	IMPORTE
									<u>38,339.93</u>
TOTAL SUBCAPÍTULO 1.5 REPOSICIÓN DE SERVICIOS									
TOTAL CAPÍTULO 1 MOTAS.....									<u>1,055,685.48</u>

PRESUPUESTO Y MEDICIONES

P.O.U DE MOTAS MARGEN IZQ. R. VELEZ Y C. DE ACCESO A CAMPING

CÓDIGO	RESUMEN	UDS	LONGITUD	ANCHURA	ALTURA	PARCIALES	CANTIDAD	PRECIO	IMPORTE
CAPITULO 3 CONTROL DE CALIDAD									
	TOTAL CAPÍTULO 3 CONTROL DE CALIDAD.....								5,784.98

PRESUPUESTO Y MEDICIONES

P.O.U DE MOTAS MARGEN IZQ. R. VELEZ Y C. DE ACCESO A CAMPING

CÓDIGO	RESUMEN	UDS	LONGITUD	ANCHURA	ALTURA	PARCIALES	CANTIDAD	PRECIO	IMPORTE
CAPITULO 4 GESTION DE RESIDUOS									
	TOTAL CAPÍTULO 4 GESTION DE RESIDUOS.....								2,879.78

PRESUPUESTO Y MEDICIONES

P.O.U DE MOTAS MARGEN IZQ. R. VELEZ Y C. DE ACCESO A CAMPING

CÓDIGO	RESUMEN	UDS	LONGITUD	ANCHURA	ALTURA	PARCIALES	CANTIDAD	PRECIO	IMPORTE
CAPITULO 5 ESTUDIO DE SEGURIDAD Y SALUD									
	TOTAL CAPÍTULO 5 ESTUDIO DE SEGURIDAD Y SALUD.....								35,145.69
	TOTAL.....								1,099,495.93

NUEVO CAMINO DE ACCESO A CAMPING

PRESUPUESTO Y MEDICIONES

P.O.U DE MOTAS MARGEN IZQ. R. VELEZ Y C. DE ACCESO A CAMPING

CÓDIGO	RESUMEN	UDS	LONGITUD	ANCHURA	ALTURA	PARCIALES	CANTIDAD	PRECIO	IMPORTE
CAPITULO 2 NUEVO CAMINO DE ACCESO A CAMPING									
SUBCAPÍTULO 2.1 DEMOLICIÓN Y DESMONTAJE									
G21TA001	Ud TRASPLANTE ARBOL TRASPLANTE DE ARBOL CON MAQUINA TRASPLANTADORA HIDRÁULICA TIPO OPTIMAL O SIMILAR, SOBRE CAMION ESPECIAL PARA ESPECIE EXISTENTE, INCLUSO TRABAJOS DE PODA Y TRATAMIENTO ANTITRANSPIRANTE, ASI COMO SUMINISTRO Y COLOCACION DE ANCLAJES, EN UN RADIO MÁXIMO DE ACCION DE 400m, INCLUSO ASENTAMIENTO TRANSITORIO MIENTRAS DURA LAS OBRAS Y VULETA A PLANTAR EN EL LUGAR QUE CORRESPONDA, MEDIDA LA UNIDAD TRASPLANTADA Y COLOCADA.	4				4.000			
							4.000	355.13	1.420.52
G21T007	M2 DEMOLICION DE FIRME EXISTENTE. DEMOLICION DE FIRME DE CALZADA EXISTENTE, INCLUSO TRANSPORTE A VERTEDERO. zona verde tramo final c de la Culebra	1 1	52.000 100.000	4.000 4.000		208.000 400.000			
							608.000	3.73	2.267.84
G21T003	M2 DEMOLICION DE PAVIMENTO ACERA DEMOLICION DE PAVIMENTO DE ACERA DE LOSETA HIDRÁULICA O TERRAZO CON MEDIOS MECANICOS, CON SOLERA DE HORMIGON EN MASA DE 10 A 15 CM DE ESPESOR, INCLUSO RETIRADA Y CARGA DE PRODUCTOS Y TRANSPORTE A VERTEDERO. Zona verde	2	2.500	3.750		18.750			
							18.750	4.54	85.13
G21AL400	M2 DEMOL.PAVIMENTO HORM CON MARTILLO ROMP. DEMOLICIÓN DE PAVIMENTO DE HORMIGÓN DE HASTA 30 CM DE ESPESOR, POR MEDIOS MECÁNICOS INCLUSO CORTE LONGITUDINAL DE JUNTAS CON SIERRA DE DISCO, CARGA Y TRANSPORTE DE PRODUCTOS A VERTEDERO.	1	10.000	2.000		20.000			
							20.000	9.08	181.60
G21E0100	M2 DEMOL.FABR.BLOQUES HORM. C/COMPR. DEMOLICIÓN DE FÁBRICA DE BLOQUES DE HORMIGÓN DE HASTA 35 CM. DE ESPESOR, CON COMPRESOR CON DOS MARTILLOS NEUMÁTICOS, RETIRADA DE ESCOMBROS A PIE DE CARGA Y P.P. DE MAQUINARIA AUXILIAR DE OBRA, SEGÚN NTE/ADD-13 muro camping	1	45.000		2.500	112.500			
							112.500	5.52	621.00
G21P0100	M DESMONTAJE DE TELA METÁLICA DESMONTAJE CON MEDIOS MECÁNICOS DE CERRAMIENTO DE ALTURA MENOR O IGUAL A 2 M FORMADO POR POSTES DE MADERA, HIERRO U HORMIGON Y DE TELA METÁLICA O ALAMBRADA, ANCLADOS AL TERRENO DIRECTAMENTE O RECIBIDOS CON HORMIGÓN, INCLUSO RETIRADA Y CARGA DE PRODUCTOS, CON TRANSPORTE DE LOS MISMOS A ZONA DE ACOPIO Y P.P. DE ELEMENTOS NECESARIOS PARA SU POSTERIOR MONTAJE, MEDIDA LA UNIDAD TOTALMENTE MONTADA DE NUEVO. tramo final c. de la culebra	1	60.000			60.000			
							60.000	3.82	229.20
TOTAL SUBCAPÍTULO 2.1 DEMOLICIÓN Y DESMONTAJE.....									4,805.29

PRESUPUESTO Y MEDICIONES

P.O.U DE MOTAS MARGEN IZQ. R. VELEZ Y C. DE ACCESO A CAMPING

CÓDIGO	RESUMEN	UDS	LONGITUD	ANCHURA	ALTURA	PARCIALES	CANTIDAD	PRECIO	IMPORTE
SUBCAPITULO 2.2 MOVIMIENTO DE TIERRAS									
G221010	M3 DESBROCE TERRENO POR MEDIOS MEC. DESBROCE Y LIMPIEZA DEL TERRENO, CON MEDIOS MECÁNICOS. COMPRENDE LOS TRABAJOS NECESARIOS PARA RETIRAR DE LAS ZONAS PREVISTAS: PEQUEÑAS PLANTAS, MALEZA, MADERAS CAIDAS, ESCOMBROS, BASURAS O CUALQUIER OTRO MATERIAL EXISTENTE, HASTA UNA PROFUNDIDAD NO MENOR QUE EL ESPESOR DE TIERRA VEGETAL SIN INCLUIR TRANSPORTE A VERTEDERO.								
	Segun medicion auxiliar	1	4,721.050			4,721.050			
							4,721.050	2.48	11,708.20
G224100	M3 CARGA Y TRANSPORTE DE MATERIAL A VERTEDERO CARGA Y TRANSPORTE DE SUELO NO UTILIZABLE PROCEDENTE DE LA EXCAVACION A VERTEDERO AUTORIZADO A UNA DISTANCION NO SUPERIOR A 35 KM.								
	Segun medicion auxiliar	1	4,721.050			4,721.050			
							4,721.050	3.10	14,635.26
G224101	M3 EXCAVACIÓN DESMONTE TERR.N/CLASF.,M.MEC. EXCAVACIÓN EN ZONA DE DESMONTE, DE TERRENO NO CLASIFICADO, CON MEDIOS MECÁNICOS, SIN INCLUIR TRANSPORTE A VERTEDERO.								
	segun medicion auxiliar								
	Cimentacion Camino Acceso	1	1,199.700			1,199.700			
							1,199.700	1.95	2,339.42
G223201	M3 EXTENDIDO. Y COMPACT.SUELO TOLERABLE, SUELO TOLERABLE SEGUN PG3 PARA LA FORMACION DEL NUCLEO DE TERRAPLEN DE MOTAS Y CAMINOS PROCEDENTE DE LA EXCAVACION, EXTENDIDO, HUMECTACION, COMPACTACION, TERMINACION Y REFINO.								
	volumen excavado								
	Cimentacion Camino Acceso	1	1,199.700			1,199.700			
							1,199.700	3.12	3,743.06
G223200	M3 EXC.PRÉST.,EXTENDIDO. Y COMPACT.SUELO TOLERABLE NUCLEO SUELO TOLERABLE SEGUN PG3 PARA LA FORMACION DEL NUCLEO DE LA MOTA PROCEDENTE DE PRESTAMO, YACIMIENTO GRANULAR O CANTERA, INCLUSO CANON DE CANTERA, CARGA Y TRANSPORTE AL LUGAR DE EMPLEO HASTA UNA DISTANCIA DE 30KM, EXTENDIDO, HUMECTACION, COMPACTACION, TERMINACION Y REFINO DE LA SUPERFICIE DE CORONACION.								
	segun medicion auxiliar								
	formacion nucleo terraplen	1	6,811.330			6,811.330			
	a deducir excavacion	-1	1,199.700			-1,199.700			
							5,611.630	5.10	28,619.31
G223211	M3 EXC.PRÉST.,EXTENDIDO. Y COMPACT.SUELO SELEC.G<=30CM,98%,RODILLO, EXCAVACION DE SUELO SELECCIONADO CBR>20 EN PRESTAMOS art 330.3.3.1 DEL PG-3, INCLUSO ADQUISICION, ARRANQUE, CARGA Y TRANSPORTE A LUGAR DE EMPLEO Y EXTENDIDO Y COMPACTACIÓN DEL MISMO, EN TONGADAS DE 30 CM DE GRUESO, COMO MÁXIMO, CON COMPACTACIÓN DEL 98 % PN SEGUN UNE103501, UTILIZANDO RODILLO VIBRATORIO AUTOPROPULSADO, Y HUMEDECIENDO.								
	segun medicion auxiliar								
	50 cm de suelo seleccionado	1	2,121.000			2,121.000			
							2,121.000	11.15	23,649.15
U050E030	m3 ESCOLLERA PROTECCIÓN 400-800 kg Escollera de 400-1000 kg. colocada en protección de talud, manto de espesor 1,40 m., incluido suministro y preparación de la superficie de apoyo, perfectamente rasanteada y terminada. CAMINO								

PRESUPUESTO Y MEDICIONES
P.O.U DE MOTAS MARGEN IZQ. R. VELEZ Y C. DE ACCESO A CAMPING

CÓDIGO	RESUMEN	UDS	LONGITUD	ANCHURA	ALTURA	PARCIALES	CANTIDAD	PRECIO	IMPORTE
	cruce con arroyo existente	1	67.000	1.400		93.800			
							93.800	43.13	4,045.59
U050E100	m2 GEOTEX. BAJO ESCOLLERA GEOTESAN N								
	Suministro y colocación de capa de separación bajo escollera con geotextil no tejido Geotesán NT-30, de 260 g/m2, a base de filamentos de polipropileno unidos mecánicamente por un proceso de agujeteado con posterior tratamiento térmico, 20,4/19,6 kN/m de resistencia a tracción, 61/66 % de deformación a rotura, 3,3 kN de resistencia CBR a perforación, 12 mm. de resistencia a perforación dinámica por cono.								
	CAMINO								
	cruce con arroyo existente	1	67.000			67.000			
							67.000	1.67	111.89
TOTAL SUBCAPÍTULO 2.2 MOVIMIENTO DE TIERRAS.....									88,851.88

SUBCAPÍTULO 2.3 PAVIMENTACIÓN

G9111000	M3 BASE ZAHORRA NATURAL								
	SUBBASE GARNULAR CON ZAHORRA NATURAL COMPACTADA AL 98% DEL PROC-TOR MODIFICADO CON MEDIOS MECÁNICOS, ENTONGADAS DE 20 CM DE ESPE-SOR, HASTA ALCANZAR UNA DENSIDAD SECA NO INFERIOR AL 98% DEL P.M. DE LA MÁXIMA OBTENIDA EN ENSAYO, PARA MEJORA DE LAS PROPIEDADES RESIS-TENTES DEL TERRENO.								
		1	500.000	7.700	0.200	770.000			
							770.000	9.40	7,238.00
G9111112	M3 BASE ZAHORRA ART.COL.MOTONIV.+COMPAC.MAT.100%PM								
	BASE DE ZAHORRA ARTIFICIAL ZA(40)ZA(25), INCLUSO CANON DE CANTERA, CAR-GA, TRANSPORTE A LUGAR DE EMPLEO, EXTENSION, HUMECTACION, COMPACTA-CION DEL MATERIAL AL 100 % DEL PM EN TONGADAS NO SUPERIOR A 25CM, IN-CLUSO PREPARACION DE LA SUPERFICIE DE ASIENTO, TERMINACION Y REFINO DE TALUDES.								
		1	500.000	7.500	0.200	750.000			
							750.000	13.94	10,455.00
G9J01W03	M2 RIEGO IMPRIMACION EMULSION BITUM.ANIONICA EAL-1,1,2 KG/M								
	RIEGO DE IMPRIMACION CON EMULSION BITUMINOSA ANIONICA EAL-1, CON UNA DOTACION DE 1,2 KG/M2								
		1	500.000	7.500		3,750.000			
							3,750.000	0.27	1,012.50
G9H00101	T MEZCLA TIPO AC-16 SURF S (S-12)								
	MEZCLA BITUMINOSA EN CALIENTE DE COMPOSICION DENSA TIPO AC16 SURF S (S-12) EXTENDIDA Y COMPACTADA AL 97% INCLUSO LIMPIEZA Y BARRIDO DE LA SUPERFICIE, BETÚN Y FILLER (2,517 TrvM3).								
		2.517	480.000	7.000	0.060	507.427			
							507.427	36.08	18,307.97
G9G00311	M2 PAVIMENTO ADOQUIN PREFABRICADO								
	PAVIMENTO DE ADOQUIN PREFABRICADO DE HORMIGON BICAPA EN COLOR, DE FORMA RECTANGULAR DE 20x10x8CM, COLOCADO SOBRE SOLERA DE HORMIGON HM-20 DE 15 CM DE ESPESOR Y CAPA INTERMEDIA DE ARENA, RASANTEADA DE 3CM DE ESPESOR, I/RECEBADO DE JUNTAS, BARRIDO Y COLOCADO, MEDIDO A CINTA CORRIDA SIN DESCONTAR HUECOS.								
	inicio Zona Verde	1	23.000	7.000		161.000			
							161.000	25.11	4,042.71
G9C00330	M2 ACERADO TERRAZO MODELO BOTONES ROJO 40X40 CM								
	ACERADO FORMADO POR SOLERA DE HORMIGON TIPO HM-20, DE 10 CMS DE ES-PESOR Y SOLERIA DE TERRAZO MODELO BOTONES ROJO DE 40X40 CMS SOBRE 4 CMS DE MORTERO DE AGARRE M-5, TOTALMENTE CONSTRUIDO INCLUSO P.P. DE PREPARACION DE LA SUPERFICIE DE BASE. ENLECHADO Y LIMPIEZA.								
	Zona verde	2	2.500	3.750		18.750			
							18.750	17.78	333.38

PRESUPUESTO Y MEDICIONES
P.O.U DE MOTAS MARGEN IZQ. R. VELEZ Y C. DE ACCESO A CAMPING

CÓDIGO	RESUMEN	UDS	LONGITUD	ANCHURA	ALTURA	PARCIALES	CANTIDAD	PRECIO	IMPORTE
G961A596	M BORDILLO GRANÍT.,15X30CM, SOB/BASE HORM. HM-20/P/40/I H=<=15CM,, BORDILLO RECTO DE PIEDRA GRANÍTICA ESCUADRADA Y ABUJARDADA, DE 15X30 CM. COLOCADO SOBRE BASE DE HORMIGÓN HM-20/P/40/I DE H<=15 CM DE ALTU- RA , COMO MÁXIMO, Y REJUNTADO CON MORTERO DE CEMENTO 1:4 ELABORADO EN OBRA CON HORMIGONERA DE 165 L	2	23.000			46.000			
							46.000	19.85	913.10
G961A59	M BORDILLO HORMIGON BICAPA GRIS TIPO B-4 30x15 cm RECTO BORDILLO DE HORMIGON BICAPA DE COLOR GRIS, RECTO DE 15CM, DE BASE SU- PERIOR E INFERIOR DE 30 CM. DE ALTURA, COLOCADO SOBRE SOLERA DE HORMI- GON HM-20/P/20I, REJUNTADO Y LIMPIEZA, INCLUIDA LA EXCAVACION PREVIA Y EL RELLNO POSTERIOR, MEDIDO EN PROYECCION HORIZONTAL	1	10.000			10.000			
							10.000	13.31	133.10
TOTAL SUBCAPÍTULO 2.3 PAVIMENTACIÓN.....									42,435.76
SUBCAPÍTULO 2.4 DRENAJE									
PR-M002	M CUNETTA TRIANGULAR TIPO 1 CUNETTA TRIANGULAR REBASABLE TIPO 1 DE 1,00M DE ANCHO TALUD INTERIOR 1:1 Y EXTERIOR 1.5:1, 0,40 M DE PROFUNDIDAD REVESTIDA DE HM-20 I/P.P EXCAVA- CION, PERFILADO, ENCOFRADO, FRATASADO, CURADO, ACABADOS Y JUNTAS. Margen izquierda	1	270.000			270.000			
		1	36.000			36.000			
		1	30.000			30.000			
		1	90.000			90.000			
							426.000	7.74	3,297.24
G2220102	M3 EXCAVACIÓN EN ZANJA O POZOS EXCAVACIÓN EN ZANJAS O POZOS DE CIMENTACIÓN EN CUALQUIER CLASE DE TERRENO, INCLUSO P.P. DE ENTIBACIÓN, AGOTAMIENTO Y TRANSPORTE A VERTEDERO.	1	15.000	1.100	1.600	26.400			
							26.400	5.07	133.85
G2220109	M3 RELLENO MATERIAL SELECC. RELLENO CON MATERIAL SELECCIONADO, COMPACTADO Y TOTALMENTE TERMI- NADO	1	15.000	1.100	1.600	26.400			
							26.400	4.24	111.94
G220111	M COLECTOR H.A 600mm, CLASE 135 TUBO DE HORMIGON ARMADO PARA SANEAMIENTO SIN PRESION, FABRICADO POR COMPRESION RADIAL, CLASE 135, CARGA DE ROTURA 135 KN/M2, DE 600 MM DE DIÁMETRO NOMINAL (INTERIOR), UNION POR ENCHUFE Y CAMPANA CON JUN- TA ELASTICA, EN TRAMOS DE 2400 MM DE LONGITUD TOTAL, UNION POR ENC CHUFE CAMPANA, CON JUNTA DE CAUCHO EPDM, DE DESLIZAMIENTO Y COM- PRESION, TIPO ARPON, SEGUN UNE-EN 1916, TOTALMENTE INSTALADO	1	15.000			15.000			
							15.000	60.53	907.95
GD35U090	Ud ARQ. 1.00X1.00X1.00CM PARA DRENAJE ARQUETA DE REGISTRO PARA SANEAMIENTO DE HORMIGON EN MASA HM-20/P/20/I DE 1.00X1.00X1.00 CM DE MEDIDAS INTERIORES Y MURO DE 20 CM DE ESPESOR, MARCO Y REJILLA METALICA DE 1.00X1.00 CM, TOTALMENTE TERMINADA	1				1.000			
							1.000	214.36	214.36

PRESUPUESTO Y MEDICIONES

P.O.U DE MOTAS MARGEN IZQ. R. VELEZ Y C. DE ACCESO A CAMPING

CÓDIGO	RESUMEN	UDS	LONGITUD	ANCHURA	ALTURA	PARCIALES	CANTIDAD	PRECIO	IMPORTE
G22021	UD BOQUILLA CAÑO D=600MM BOQUILLA PARA CAÑO D=600MM FORMADA POR IMPOSTA DE 0,40X0,20 M, ALETAS DE H=0,90 M Y ESPESOR 0,30M, CON TALUD 2/1, CIMIENTOS DE 0,50X0,50M, SOLERA ENTRE ALETAS DE ESPESOR 0,25M, INCLUYENDO ENCOFRADO, HORMIGON HM-20/P/20/I EN CIMIENTOS Y EN ALZADOS, TOTALMENTE TERMINADO.	1				1.000			
							1.000	256.52	256.52
TOTAL SUBCAPÍTULO 2.4 DRENAJE.....									4,921.86
SUBCAPÍTULO 2.5 ALUMBRADO PUBLICO									
G21D0200	UD DESMONTAJE LUMINARIA DE 4 M DESMONTAJE DE PUNTO DE LUZ EXISTENTE FORMADO POR LUMINARIA MODELO CDS570 CON LAMPARA VSAP DE 150W SOBRE COLUMNA DE 4M, RECUPERACION DE MATERIAL APROVECHABLE, INCLUSO CARGA Y TRANSPORTE A LUGAR DE ALMACENAMIENTO O EMPLEO. Zona verde	2				2.000			
							2.000	83.51	167.02
G21D0300	Ud DESMONTAJE LUMINARIA DE 7 M DESMONTAJE DE PUNTO DE LUZ EXISTENTE FORMADO POR LUMINARIA MODELO IVH1 CON LAMPARA VSAP DE 150W SOBRE COLUMNA DE 7M, RECUPERACION DE MATERIAL APROVECHABLE, INCLUSO CARGA Y TRANSPORTE A LUGAR DE ALMACENAMIENTO O EMPLEO. antiguo camino de la culebra	25				25.000			
							25.000	104.42	2,610.50
DEM056	m DESMANTELAMIENTO INFRAESTRUCTURA ENTERRADA DESMANTELAMIENTO DE CANALIZACIONES ENTERRADAS DE SERVICIOS, INCLUIDO EL LEVANTAMIENTO, CARGA Y RETIRADA A VERTEDERO AUTORIZADO O PUNTO DE RECICLAJE. INCLUIDA LA DEMOLICION DE P.P. DE ARQUETAS DE FABRICA DE LADRILLO O PREFABRICADAS DE HORMGON.	1	130.000			130.000			
		1	80.000			80.000			
		1	30.000			30.000			
							240.000	3.89	933.60
GHM10L04.24	Ud INSTALACION PUNTO DE LUZ DE 4M INSTALACION DE LUMINARIA MODELO CDS570 CON LAMPARA VSAP DE 150W SOBRE COLUMNA DE 4M DE ALTURA, CON PORTEZUELA, BORNAS DE CONEXIÓN, PLACA DE ASIENTO Y PERNOS DE ANCLAJE, Y DOBLE SOPORTE, INCLUSO HORMIGÓN PARA RIOSTRAS Y BASAMENTOS, HA-25/P/20/III DE CONSISTENCIA PLÁSTICA Y TAMAÑO MÁXIMO DEL ÁRIDO 20 MM, VERTIDO DESDE CAMIÓN, EXCAVACION DEL CIMIENTO, TOTALEMENTE TERMINADO.	2				2.000			
							2.000	71.34	142.68
GHM10L04.25	UD PUNTO DE LUZ DE 4M SUMINISTRO E INSTALACION DE LUMINARIA MODELO CDS570 CON LAMPARA VSAP DE 150W SOBRE COLUMNA DE 4M DE ALTURA, CON PORTEZUELA, BORNAS DE CONEXIÓN, PLACA DE ASIENTO Y PERNOS DE ANCLAJE, Y DOBLE SOPORTE, INCLUSO HORMIGÓN PARA RIOSTRAS Y BASAMENTOS, HA-25/P/20/III DE CONSISTENCIA PLÁSTICA Y TAMAÑO MÁXIMO DEL ÁRIDO 20 MM, VERTIDO DESDE CAMIÓN, EXCAVACION DEL CIMIENTO, TOTALEMENTE TERMINADO.	1				1.000			
							1.000	473.88	473.88

PRESUPUESTO Y MEDICIONES

P.O.U DE MOTAS MARGEN IZQ. R. VELEZ Y C. DE ACCESO A CAMPING

CÓDIGO	RESUMEN	UDS	LONGITUD	ANCHURA	ALTURA	PARCIALES	CANTIDAD	PRECIO	IMPORTE
G21D0301	UD INSTALACION PUNTO DE LUZ DE 7M INSTALACION DE LUMINARIA MODELO IVH1 CON LAMPARA VSAP DE 150W SOBRE COLUMNA DE 7M, CON PORTEZUELA, BORNAS DE CONEXIÓN, PLACA DE ASIENTO Y PERNOS DE ANCLAJE, Y DOBLE SOPORTE, INCLUSO HORMIGÓN PARA RIOS-TRAS Y BASAMENTOS, HA-25P/20/IIA DE CONSISTENCIA PLÁSTICA Y TAMAÑO MÁXIMO DEL ÁRIDO 20 MM, VERTIDO DESDE CAMIÓN, EXCAVACION DEL CIMIENTO, TOTALEMENTE TERMINADO.	19				19.000			
							19.000	80.81	1,535.39
GDK10L05.06	Ud ARQ. ALUMBRADO 50X50X70 CM DE LADRILLO, TAPA FUND. ARQUETA PARA ALUMBRADO DE 50X50X70 CM DE LADRILLO MACIZO, CON FONDO TERRIZO, INCLUSO TAPA Y MARCO DE FUNDICIÓN, TERMINADA	2				2.000			
							2.000	59.13	118.26
GDK10L05.01	Ud ARQ.REG.ALUM.PÚB.40X40X70 CM., MARCO Y TAPA POLIAMIDA ARQUETA REGISTRO PARA ALUMBRADO PÚBLICO EN FÁBRICA DE LADRILLO MACIZO CON FONDO TERRIZO DE 0.40X0.40X0.70 M. PAREDES ENFOSCADAS, MARCO Y TAPA DE POLIAMIDA CON 4 PUNTOS DE CIERRE, TOTALMENTE TERMINADA.	22				22.000			
							22.000	75.76	1,666.72
GGDD1222E	Ud PICA TOMA TIERRA ACERO,GRUIX 300µM,L=1500MM,D14,6MM,CLAV.,DESM. PICA DE TOMA DE TIERRA DE ACERO, CON RECUBRIMIENTO DE COBRE DE 300 µM DE ESPESOR, DE 1500 MM DE LONGITUD Y DE 14,6 MM DE DIÁMETRO, CLAVADA EN EL SUELO Y CON EL DESMONTAJE INCLUIDO	10				10.000			
							10.000	15.61	156.10
GG310L08.35	M ML. CONDUCTORES UNIPOLARES DE 1 KV. DE 4 X 10 MM2 + 1 X 6 MM2. ML. CONDUCTORES UNIPOLARES DE 1 KV. DE 4 X 10 MM2 + 1 X 6 MM2, TOTALMEN-TE COLOCADO.	1	500.000			500.000			
							500.000	3.41	1,705.00
GG310L08.10	M CONDUCTOR DE COBRE DESNUDO, UNIPOLAR DE SECCIÓN 1X35 MM2, MONTAD CONDUCTOR DE COBRE DESNUDO, UNIPOLAR DE SECCIÓN 1X35 MM2, MONTADO EN MALLA DE TOMA DE TIERRA	1	350.000			350.000			
							350.000	3.46	1,211.00
G2220120	M3 EXCAVACION EN ZANJA O POZOS EXCAVACIÓN EN ZANJAS O POZOS DE CIMENTACIÓN EN CUALQUIER CLASE DE TERRENO, INCLUSO TRANSPORTE DE MATERIAL SOBRENTE A VERTEDERO.	1	500.000	0.400	0.600	120.000			
		1	20.000	0.400	0.600	4.800			
							124.800	3.22	401.86
G222U010	M3 RELLENO ZANJAS O POZOS MAT.GRANULAR RELLENO DE ZANJAS O POZOS CON MATERIAL GRANULAR, EXTENDIDO Y COM-PACTADO	1	500.000	0.400	0.100	20.000			
		1	20.000	0.400	0.100	0.800			
							20.800	8.54	177.63
G2220109	M3 RELLENO MATERIAL SELECC. RELLENO CON MATERIAL SELECCIONADO, COMPACTADO Y TOTALMENTE TERMI-NADO	1	500.000	0.400	0.500	100.000			
		1	20.000	0.400	0.500	4.000			
							104.000	4.24	440.96

PRESUPUESTO Y MEDICIONES

P.O.U DE MOTAS MARGEN IZQ. R. VELEZ Y C. DE ACCESO A CAMPING

CÓDIGO	RESUMEN	UDS	LONGITUD	ANCHURA	ALTURA	PARCIALES	CANTIDAD	PRECIO	IMPORTE
GG210L05.146	M CAN. CON DOS TUBOS DE PVC Ø 90, I/HORMIGÓN CANALIZACIÓN CON DOS TUBOS DE PVC RÍGIDO DE Ø 90 MM. CON REFUERZO DE HORMIGÓN, INCLUSO EXCAVACIÓN COLOCACIÓN DE TUBO Y GUÍA	1	20.000			20.000			
							20.000	14.08	281.60
GG210L05.145	M CAN. CON DOS TUBOS DE PVC Ø 90 MM CANALIZACIÓN CON DOS TUBOS DE PVC RÍGIDO DE Ø 90 MM., INCLUSO EXCAVA- CIÓN COLOCACIÓN DE TUBO Y GUÍA	1	500.000			500.000			
							500.000	5.91	2.955.00
TOTAL SUBCAPÍTULO 2.5 ALUMBRADO PÚBLICO.....									14,977.20
SUBCAPÍTULO 2.6 SEÑALIZACIÓN Y BALIZAMIENTO									
PSE00001	M MARCA VIAL 10 CM. MARCA VIAL REFLECTANTE, DE 10 CM. DE ANCHURA, EN PINTURA BLANCA TERMOPLASTICA EN CALIENTE. (SPRAY PLASTICO)	2	500.000			1.000.000			
	marca M-2.6 delimitacion arcen						1.000.000	0.90	900.00
PSE00005	M MARCA VIAL 40 CM. MARCA VIAL REFLECTANTE, DE 40 CM. DE ANCHURA, EN PINTURA BLANCA TERMOPLASTICA EN CALIENTE. (SPRAY PLASTICO)	2	3.500			7.000			
	M-4.2 En pasos peatones	2	5.000			10.000			
							17.000	2.78	47.26
PSE00006	M2 MARCA VIAL REFLECTANTE MARCA VIAL REFLECTANTE, REALIZADA CON PINTURA TERMOPLASTICA EN FRIO. (DOS COMPONENTES.)	2	7.000	4.000	0.500	28.000			
	Pasos peatones M-4.3						28.000	18.60	520.80
PSE00000	UD PLACA OCTOGONAL 60CM PLACA OCTOGONAL REFLECTANTE, NIVEL 2 DE 60 CM. DE LADO, COLOCADA.	2				2.000			
							2.000	55.73	111.46
PSE00021	Ud PLACA CIRCULAR 60 CM PLACA CIRCULAR REFLECTANTE, NIVEL 2 DE 60 CM. DE LADO, COLOCADA.	8				8.000			
	R-301						8.000	70.44	563.52
PSE00040	Ud PLACA CUADRADA 60 CM PLACA CUADRADA REFLECTANTE, NIVEL 2 DE 60 CM DE LADO, COLOCADA	2				2.000			
	S-13						2.000	60.87	121.74
PSE00300	Ud POSTE METALICO 80X40X2 MM POSTE METALICO DE PERFIL TUBULAR DE 80X40X2 MM., GALVANIZADO, INCLU- SO CIMENTACION, COLOCADO.	12				12.000			
							12.000	47.20	566.40
TOTAL SUBCAPÍTULO 2.6 SEÑALIZACIÓN Y BALIZAMIENTO...									2,831.18
TOTAL CAPÍTULO 2 NUEVO CAMINO DE ACCESO A CAMPING.....									158,823.17
TOTAL.....									158,823.17



**PROYECTO ORDINARIO DE URBANIZACIÓN DE MOTAS
MARGEN IZQUIERDA DEL RIO VELEZ COMO MEDIDA
CORRECTORA DE LA INUNDABILIDAD DE TORRE DEL MAR Y
NUEVO CAMINO DE ACCESO A CAMPING**

2.- RESUMEN DE PRESUPUESTO

PROYECTO ORDINARIO DE URBANIZACIÓN DE MOTAS MARGEN IZQUIERDA DEL RIO VELEZ COMO MEDIDA CORRECTORA DE LA INUNDABILIDAD DE TORRE DEL MAR Y NUEVO CAMINO DE ACCESO A CAMPING

RESUMEN DE PRESUPUESTO

1.- MOTAS

El Presupuesto de Ejecución Material (P.E.M.) para las Motas del presente proyecto asciende a la cantidad de un millón noventa u nueve mil cuatrocientos noventa y cinco euros con noventa y tres céntimos (1.099.495,93 €).

P.O.U DE MOTAS MARGEN IZQ. R. VELEZ Y C. DE ACCESO A CAMPING

CAPITULO	RESUMEN	EUROS	%
1	MOTAS.....	1,055,685.48	96.02
	UNIDAD DE EJECUCIÓN 1		
-1.1	-MOVIMIENTO DE TIERRAS.....	502,484.36	
	MOVIMIENTO DE TIERRAS		
-1.2	-PROTECCION DE LA MOTA.....	324,994.69	
-1.3	-FIRMES.....	25,776.78	
	PAVIMENTACIÓN		
-1.4	-DRENAJE.....	164,089.72	
	RED DE SANEAMIENTO		
-1.5	-REPOSICIÓN DE SERVICIOS AFECTADOS.....	38,339.93	
	REPOSICIÓN DE SERVICIOS AFECTADOS		
-1.9.1	--RED DE RIEGO.....	25,371.64	
-1.9.2	--RED DE TELEFONÍA.....	3,680.58	
-1.9.3	--RED DE BAJA TENSION.....	2,738.04	
-1.9.4	--RED DE SANEAMIENTO.....	6,549.67	
3	CONTROL DE CALIDAD.....	5,784.98	0.53
4	GESTION DE RESIDUOS.....	2,879.78	0.26
5	ESTUDIO DE SEGURIDAD Y SALUD.....	35,145.69	3.20
	TOTAL EJECUCIÓN MATERIAL	1,099,495.93	
	19.00% GG + BI.....	208,904.23	
	TOTAL PRESUPUESTO CONTRATA	1,308,400.16	

2.- NUEVO CAMINO DE ACCESO A CAMPING

El Presupuesto de Ejecución Material (P.E.M.) para el Nuevo Camino de Acceso al Camping del presente proyecto asciende a la cantidad de ciento cincuenta y ocho mil ochocientos veintitrés euros con diecisiete céntimos(158.823,17 €).

P.O.U DE MOTAS MARGEN IZQ. R. VELEZ Y C. DE ACCESO A CAMPING

CAPITULO	RESUMEN	EUROS	%
2	NUEVO CAMINO DE ACCESO A CAMPING.....	158,823.17	100.00
	UNIDAD DE EJECUCIÓN 2		
-2.1	-DEMOLICIÓN Y DESMONTAJE.....	4,805.29	
	DEMOLICIÓN		
-2.2	-MOVIMIENTO DE TIERRAS.....	88,851.88	
	MOVIMIENTO DE TIERRAS		
-2.3	-PAVIMENTACIÓN.....	42,435.76	
	PAVIMENTACIÓN		
-2.4	-DRENAJE.....	4,921.86	
	RED DE SANEAMIENTO		
-2.5	-ALUMBRADO PÚBLICO.....	14,977.20	
	ALUMBRADO PÚBLICO		
-2.6	-SEÑALIZACIÓN Y BALIZAMIENTO.....	2,831.18	
	SEÑALIZACIÓN Y BALIZAMIENTO		
	TOTAL EJECUCIÓN MATERIAL	158,823.17	
	19.00% GG + BI.....	30,176.40	
	TOTAL PRESUPUESTO CONTRATA	188,999.57	

Málaga, Marzo de 2020

El Ingeniero de Caminos, CC y PP



Fdo. José Vicente Fossi Armijo

Colaboradores



Fdo. Juan Carlos Bonilla Guerrero
Ingeniero Técnico de Obras Públicas (ITOP)



Fdo. Fernando García Pulido
Ingeniero Técnico Industrial
Ingeniero de Grado en Mecánica